

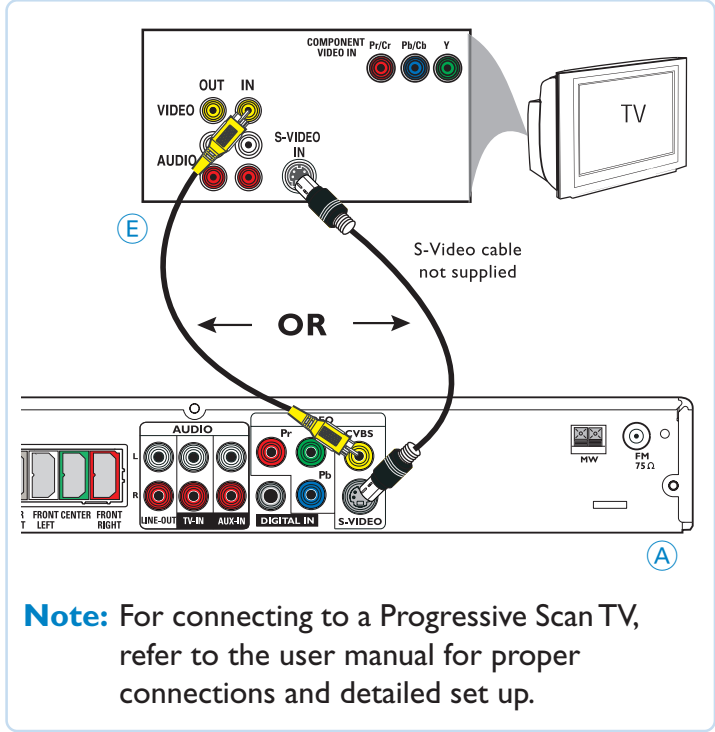
QUICK START GUIDE

HTS3500S
12nc: 3139 115 23982

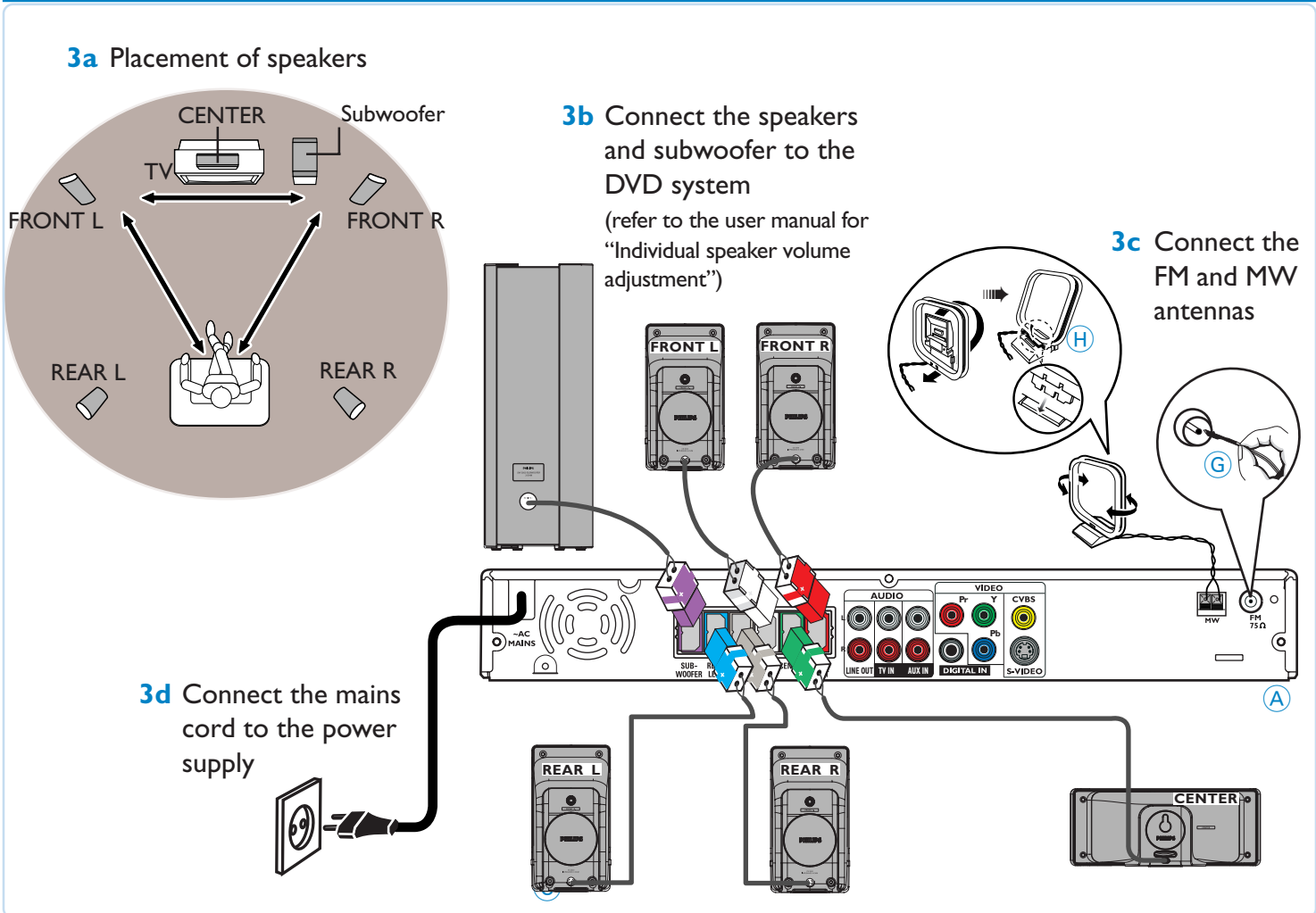
1 what's in the box



2 connect TV



3 connect subwoofer, speakers and antennas

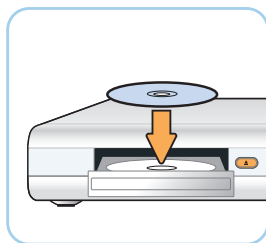


4 play a disc



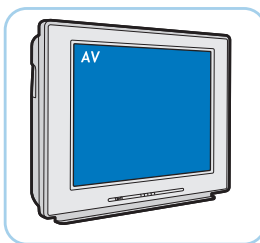
4a Press **DISC**.

Point the remote control towards the DVD system.



4b Load in a disc

Press OPEN CLOSE to open and close the disc tray.



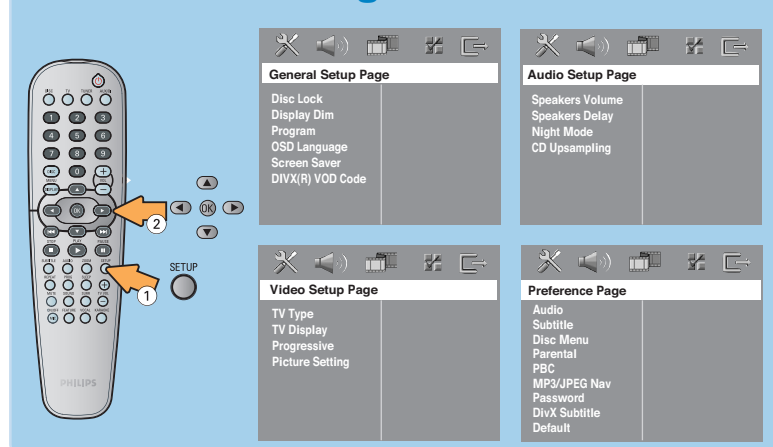
4c Select correct AV In channel

Switch to the correct input source by using the TV remote control.

GET PICTURE

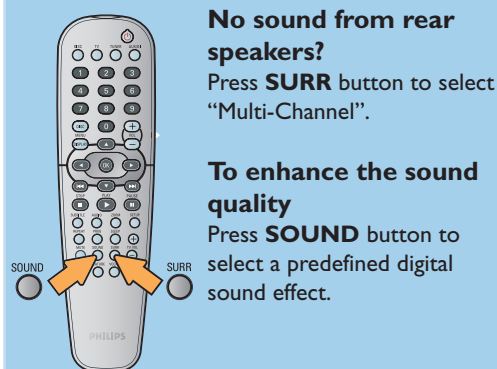
- Check the connection of the DVD system to TV is in place (see **2 Connect TV**).
- Check the AV mode on TV. It may be called FRONT, A/V IN, or VIDEO. Choose the different modes using TV remote control.
- Or, use the TV remote control to select Channel 1 on TV, then press Channel down button until you get the picture.
- See your TV manual for more details.

More settings and features



Refer to chapter "DVD Setup Menu Options" in the user manual for detailed descriptions.

GET SOUND



No sound from rear speakers?

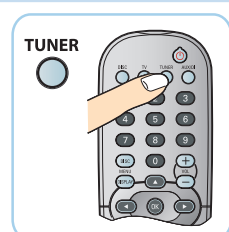
Press **SURR** button to select "Multi-Channel".

To enhance the sound quality

Press **SOUND** button to select a predefined digital sound effect.

Detailed playback features and additional functions are described in the user manual.

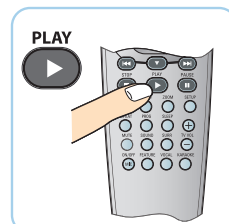
5 programme radio stations



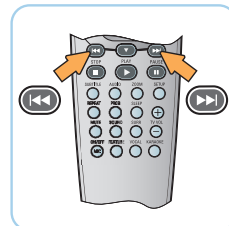
5a Press **TUNER**.

AUTO INSTALL PRESS PLAY

Note: This feature is only available for first time setup.

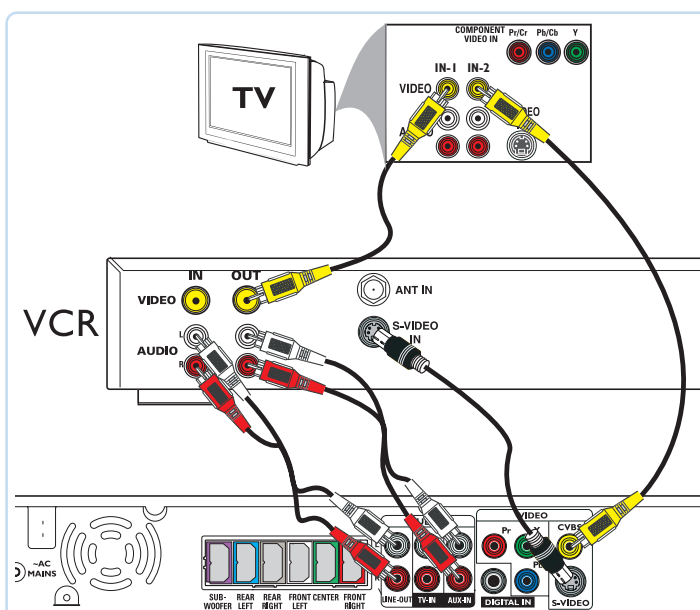


5b Press and hold **PLAY** until "START ..." appears. It will start to programme all available radio stations.



5c Once complete, use **◀ / ▶** to select a preset radio station.

6 optional - connect VCR



Note: LINE OUT will output sound only when the speakers volume are reduced to level 1 and below.

NEEDS HELP? Visit our website www.philips.com/support

1 箱中装的是什么

- (A) 主机
- (B) 重低音扬声器
- (C) 遥控器（包括 2节AA电池）
- (D) 前/后/中间扬声器
- (E) 视频接线
- (F) 音频接线
- (G) FM 金属丝天线
- (H) MW 环型天线

2 连接电视

注意：欲连接至逐行扫描电视，请参阅使用手册的正确连接与详细设定。

3 连接重低音扬声器、扬声器、天线

- 3a 扬声器位置。
- 3b 将扬声器和重低音扬声器连接至DVD系统[详情请参阅“Individual speaker volume adjustment”（个别扬声器音量调节）用户手册]
- 3c 连接 FM 和 MW 天线。
- 3d 连接电源电缆至电源。

4 播放视盘

- 4a 按 DISC。
将遥控器直指DVD系统。
- 4b 安装视盘。
按 OPEN CLOSE，以开关视盘托盘。
- 4c 在频道上选择正确的AV。
用电视遥控器正确输入源。

更多设定与功能

详情请参阅用户手册的「DVD设置功能表选项」一节。

取得影像

- 检查DVD系统至电视的连接在正确位置。（见 2连接电视）。
- 检查电视上的AV 模式。这可能称做 FRONT, A/V IN, 或 VIDEO。用电视遥控器选择不同模式。
- 或者，使用电视 遥控器选择电视上频道1，然后按频道递降按钮直至获得画面。
- 更多信息，见电视手册。

取得声音

后置扬声器没有声音？
按 SURR 选择“MULTI-CHANNEL”。

增强声音质数？

重复按 SOUND 选择预设的数字声效。
详细的回放特性和额外功能，见附送的用户手册。

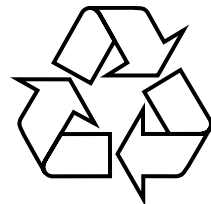
5 设定频道

- 5a 按 TUNER。
注意：此功能仅用于第一次设定。
- 5b 按住 PLAY ►直到显示「START...」字样。系统将开始设定所有可接收到的频道。
- 5c 完成后，请使用 ◀◀ / ▶▶ 选择预设的频道。

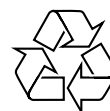
6 选择性 – 连接 VCR

注意：若通过LINE OUT连接至电视，你必须调较 DVD系统的音量水平至1或较低。

需要帮助？请游览我们的网站 www.philips.com/support



www.philips.com/support
This document is printed on chlorine free produced paper
Data subject to change without notice



12nc: 3139 115 23982



PHILIPS