

Guia de Início Rápido



Etapa A **Conecte**

Etapa B **Instale**

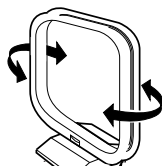
Etapa C **Aproveite**

Conteúdo da caixa

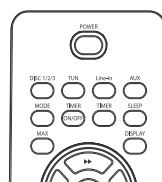
Você deve encontrar estes itens ao abrir a caixa:



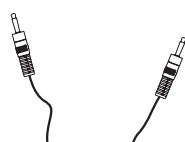
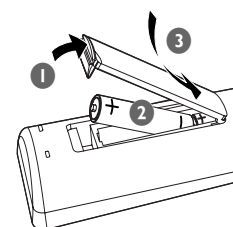
Antena de cabo FM



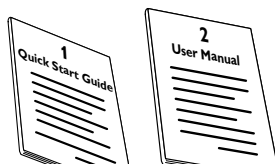
Antena de quadro AM



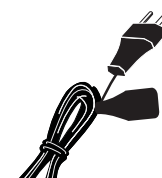
Controle remoto



Cabo para reproduzidor de MP3



Guia de Início Rápido
Manual do Usuário



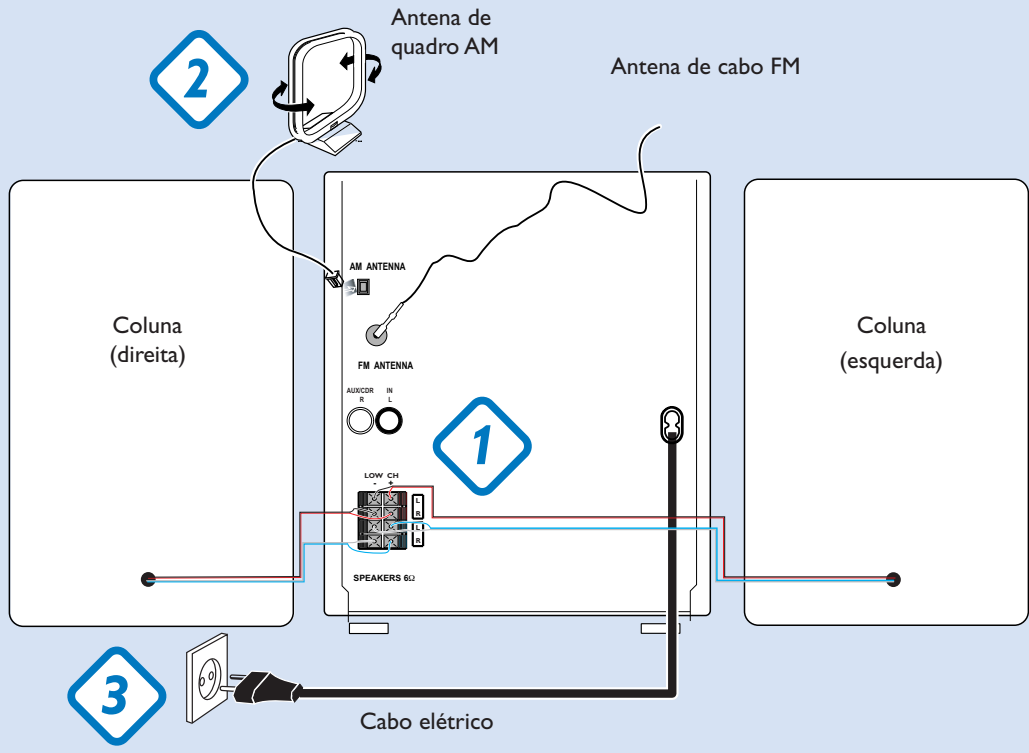
Cabo de alimentação CA

PHILIPS

Etapa A **Conecte**

- 1 Conecte os cabos dos alto falantes.
- 2 Conecte as antenas AM e FM.
- 3 Conecte os cabos de alimentação do sistema.

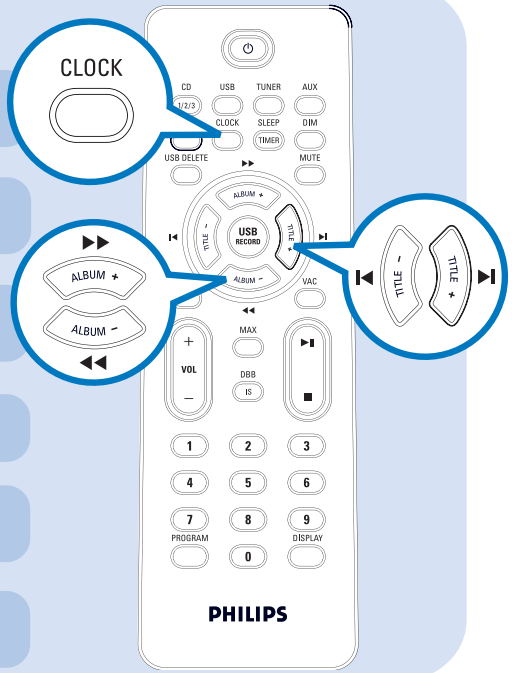
Dica
Consulte o Manual do Usuário para saber como conectar outros equipamentos a este aparelho.



Etapa B **Instale**

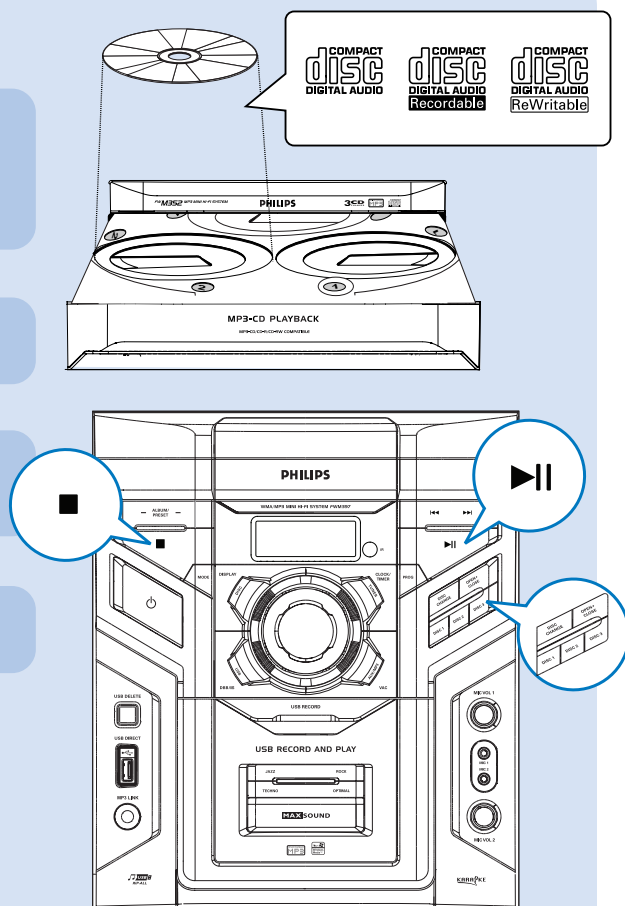
Acertar o relógio

- 1 No modo de espera ou de exibição do relógio, pressione **CLOCK/TIMER** (ou **CLOCK** no controle remoto) duas vezes.
- 2 Pressione **ALBUM/PRESET +/-** (ou **ALBUM +/-** (◀▶) no controle remoto) no controle remoto para selecionar o modo relógio.
- 3 Pressione **CLOCK/TIMER** (ou **CLOCK** no controle remoto) para iniciar o ajuste de relógio.
- 4 Pressione **ALBUM/PRESET +/-** (ou **ALBUM +/-** (◀▶) no controle remoto) várias vezes para acertar a hora.
- 5 Pressione ◀▶ / ▶▶ (o **TITLE - / +** (◀▶) no controle remoto) várias vezes para acertar os minutos.
- 6 Pressione **CLOCK/TIMER** (ou **CLOCK** no controle remoto) novamente para memorizar o ajuste.



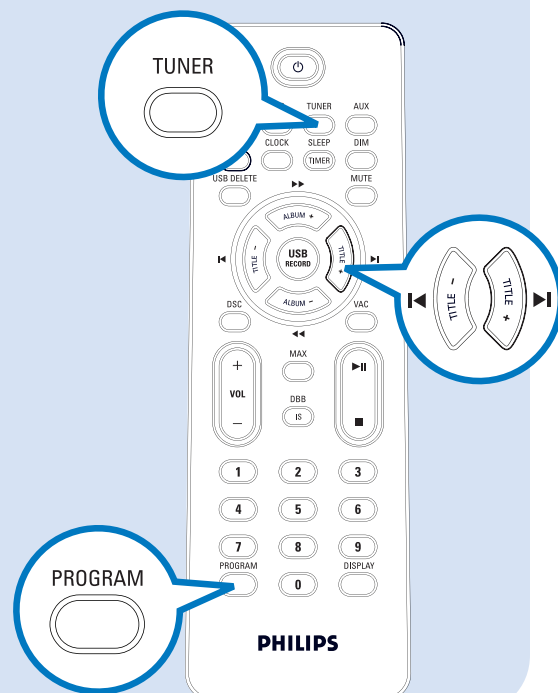
Reprodução de um disco

- 1 Pressione **OPEN•CLOSE** para abrir a bandeja de disco. Insira até dois discos nas bandejas de disco individuais. Para inserir o terceiro disco, pressione **DISC CHANGE**.
→ Certifique-se de que o rótulo esteja voltado para cima.
- 2 Pressione **OPEN•CLOSE** para fechar a bandeja de disco.
- 3 Pressione **DISC 1/2/3** (ou **CD 1/2/3** no controle remoto) para iniciar a leitura do disco.
- 4 Para parar a reprodução, pressione ■.




Programação e sintonização de estações de radio

- 1 Pressione **TUNER** para selecionar o sintonizador como origem.
- 2 Pressione **PROG** (ou **PROGRAM** no controle remoto) por mais de dois segundos para programar automaticamente todas as estações disponíveis ordenadas por faixa de onda.
- 3 Pressione **ALBUM/PRESET +/-** (ou **TITLE - / +** (◀ / ▶) no controle remoto) até que a estação pré-sintonizada desejada seja exibida.





Reprodução de um dispositivo USB

Com o aparelho Hi-Fi, você pode usar memória flash USB (USB 2.0 ou USB 1.1), players de flash USB (USB 2.0 ou USB 1.1), cartões de memória (requer um leitor de cartão adicional para funcionar com esse aparelho Hi-Fi).

- 1 Introduza uma ficha do cabo USB (não incluído) na tomada  da unidade.
- 2 Pressione **USB** uma vez ou mais para selecionar **USB**.
- 3 Reproduza os ficheiros áudio do USB tal como faz com os álbuns/faixas de um CD.

Função de cópia

- 1 Insira um dispositivo de USB com espaço livre suficiente no soquete **USB DIRECT**  do aparelho.
- 2 Prepare a origem a ser gravada.
- 3 Pressione **USB RECORD** para iniciar a cópia.
- 4 A qualquer momento, basta pressionar  para interromper a cópia.

Dica

As características de leitura detalhadas e funções adicionais são descritas no manual do utilizador fornecido.



© Royal Philips Electronics N.V. 2008
All rights reserved.

<http://www.philips.com>

