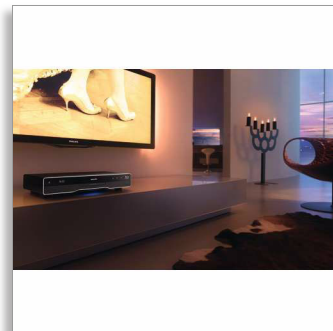




Philips 9000 series
Lettore Blu-ray

Processore per immagini Qdeo

DAC TI Burr-Brown



BDP9500



La realtà a casa tua

Lasciati catturare da un vero intrattenimento audio-visivo. Scopri immagini vivaci e nitide accompagnate dall'audio di qualità di questo lettore di dischi Blu-ray.

Vedi di più

- Elaborazione video Qdeo™ per filmati eccellenti
- Subtitle Shift per schermo widescreen senza perdita dei sottotitoli
- Certificazione DivX Ultra per una migliore riproduzione di video DivX
- Connettori AV placcati oro per immagini e audio migliori

Senti di più

- Dolby TrueHD e DTS-HD MA per un audio surround HD 7.1
- DAC TI Burr-Brown per una riproduzione audio precisa
- Alimentazione toroidale separata per un audio pulito e senza interferenze

Partecipa di più

- Il resistente alloggiamento in alluminio da 3 mm garantisce prestazioni ottimali
- Comandi touch-sensitive per un accesso facile e senza problemi
- BD-Live (profilo 2.0) per contenuti aggiuntivi online su supporto Blu-ray
- Il collegamento Hi-Speed USB 2.0 consente di riprodurre video/musica da unità flash USB
- EasyLink per controllare tutti i dispositivi HDMI CEC con un unico telecomando



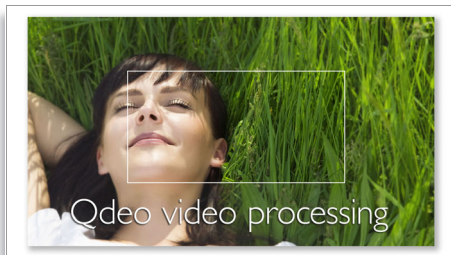
asimpleswitch.com

PHILIPS

sense and simplicity

In evidenza

Elaborazione video Qdeo™



Qdeo™ è una tecnologia di elaborazione video che produce video naturali e senza interferenze. Nella maggior parte dei video sono presenti interferenze e artefatti che distruggono dalla visione dei film su TV ad alta definizione. L'elaborazione Qdeo™ produce immagini con interferenze ridotte, colori ottimizzati, contrasto migliorato, dettagli definiti e maggiore senso di profondità, garantendo un'esperienza visiva senza interferenze, piacevole e coinvolgente. Inoltre, la tecnologia Qdeo™ è applicabile a tutte le sorgenti video, tra cui Blu-ray, DVD e persino video scaricati da Internet di bassa qualità.

Subtitle Shift



Subtitle Shift è una funzione aggiuntiva che consente agli utenti di regolare manualmente la posizione dei sottotitoli sullo schermo del televisore o del PC. Utilizzando il telecomando, l'utente può spostare verso l'alto e verso il basso i sottotitoli. Sugli schermi widescreen, ad esempio i TV Cinema 21:9 e i proiettori, i sottotitoli a volte vengono tagliati. Al fine di visualizzarli al meglio, l'utente deve cambiare formato di visualizzazione venendo

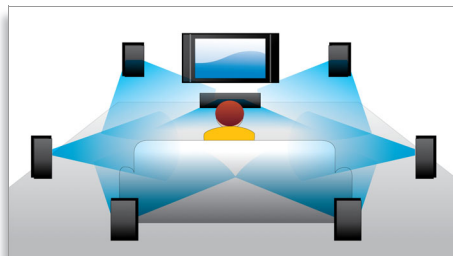
meno all'utilità di avere uno schermo widescreen. Grazie alla funzione Subtitle Shift, l'utente può preservare il formato di visualizzazione e posizionare al meglio i sottotitoli sullo schermo.

Certificazione DivX Ultra



Grazie al supporto DivX, è possibile riprodurre video codificati in questo formato comodamente seduti sul divano di casa. Il formato DivX è una tecnologia di compressione video basata su MPEG4 che consente di salvare file di grandi dimensioni, contenenti film, trailer o video musicali, su supporti come CD-R/RW e DVD registrabili. DivX Ultra unisce la riproduzione DivX a utilissime funzioni quali sottotitoli integrati, audio in più lingue, tracce multiple e menu in un unico formato file.

Dolby TrueHD e DTS-HD MA



Le opzioni DTS-HD Master Audio e Dolby TrueHD offrono 7.1 canali di audio insuperabile tramite dischi Blu-ray. L'audio che viene riprodotto è praticamente identico a quello di uno studio di registrazione, quindi puoi ascoltare l'essenza del suono così come è

stato creato all'origine. Le opzioni DTS-HD Master Audio e Dolby TrueHD completano la tua esperienza di intrattenimento ad alta definizione.

BD-Live (profilo 2.0)



BD-Live amplia ancora di più il mondo dell'alta definizione. Ricevi contenuti aggiornati collegando il lettore Blu-ray Disc a Internet. Ti aspettano novità interessanti come contenuti esclusivi da scaricare, eventi live, chat in tempo reale, giochi e shopping online. Tieniti sempre aggiornato con la riproduzione Blu-ray Disc e la funzione BD-Live

Collegamento Hi-Speed USB 2.0



Il sistema Universal Serial Bus, o USB, è un protocollo standard che viene utilizzato per collegare semplicemente PC, periferiche e apparecchi elettrici. Le periferiche USB ad alta velocità consentono una velocità massima di trasferimento di 480 Mbps, rispetto ai 12 Mbps dei vecchi dispositivi USB. Grazie al collegamento Hi-Speed USB 2.0, basta collegare la tua periferica USB, selezionare il film, il file musicale o la foto e iniziare subito la riproduzione.

Specifiche

Immagine/Display

- Elaborazione video avanzata: Elaborazione video Qdeo
- Miglioramento dell'immagine: Alta definiz. (720p, 1080i, 1080p), Scansione progressiva, Upscaling Video, Pull-down movimento 3/2 - 2/2, Deinterlacc. + funzione adatt. mov., Contrasto adattivo, Riduzione rumore, Colore migliorato
- Formato: 21:9, 16:9, 4:3
- convertitore digitale/analogico: 12 bit / 150 MHz

Riproduzione video

- Supporti di riproduzione: Video BD, BD-ROM, BD-R/RE 2.0, DVD, DVD-Video, DVD+R/+RW, DVD-R/-RW, CD video, CD, CD-R/CD-RW, Unità flash USB
- Formati di compressione: H.264, MPEG2, VC-1, DivX Ultra, AVCHD, MKV, WMV
- Modalità riproduzione dischi: Riproduzione standard, Pausa, Ricerca avanti/indietro, Avanti piano, Riprendi riproduzione dall'arresto, Skip, Menu disco, Ripetizione, Ripetizione A-B, Zoom, Angolo
- Codice regionale BD: B
- Codice regionale DVD: 2

Suono

- Sistema audio: Dolby True HD, Dolby Digital Plus, DTS-HD Master Audio Essential, DTS
- Alimentazione audio: Alimentazione lineare separata con trasformatore toroidale
- Rapporto segnale/rumore: > 120 dB
- Dynamic Range (1 kHz): > 100 dB
- Distorsione totale dell'armonica: < 90 dB
- convertitore digitale/analogico: TI Burr-Brown a 24 bit/192 KHz per tutti i singoli canali

Riproduzione audio

- Supporti di riproduzione: CD, CD-R/RW, CD-MP3, MP3-DVD, Unità flash USB
- Formato di compressione: Dolby Digital, DTS, AAC, MP3, WMA, PCM

Riproduzione di foto digitali

- Supporti di riproduzione: Unità flash USB, DVD+R/+RW, DVD-R/-RW, CD-R/RW
- Formato di compressione immagini: JPEG
- Immagine migliorata: Risoluzione ad alta definizione, Presentazione, Ruota, Zoom

Connettività

- Collegamenti posteriori: Uscita HDMI, Uscita Component Video, Uscita ottica digitale, Uscita coassiale digitale, Uscita Composite video (CVBS), Uscita audio analogico a 7.1 canali, Uscita audio analogica sinistra/destra, Ethernet
- Collegamenti frontali / laterali: USB 2.0

Design

- Corpo: Resistente alluminio di 3 mm
- Connettori: Connettori AV placcati oro
- Supporti: Supporti Hi-Fi

Funzioni utili

- Facilità d'uso: Pulsanti di controllo tattili
- EasyLink (HDMI-CEC): Riproduzione One Touch, Standby One Touch
- Protezione per i bambini: Controllo genitori
- BD-Live (memoria interna 1 GB)
- Lingue OSD (On-Screen Display): Italiano, Francese, Tedesco, Italiano, Spagnolo, Olandese, Svedese, Portoghese, Danese, Finlandese, Polacco, Turco, Norvegese

Specifiche ecologiche

- Certificazione prodotto ecologico

Accessori

- Accessori inclusi: Cavo audio/video, Istruzioni / manuale utente, CD-R (manuale dell'utente), guida rapida, Scheda registrazione prodotto, Telecomando, 2 batterie AAA
- Manuale utente: Italiano, Francese, Tedesco, Italiano, Spagnolo, Olandese, Portoghese, Danese/ Norvegese, Svedese, Finlandese, Polacco, Turco, Russo, Ucraino, Spagnolo (Messico), Cinese semplificato, Cinese tradizionale

Assorbimento

- Alimentazione: 220-240 V, 50/60 Hz
- Consumo energetico: 25 W
- Consumo energetico in stand-by: < 0,25 W

Dimensioni (lxpxa)

- Dimensioni prodotto (L x A x P): 437 x 91 x 268 mm
- Senti il richiamo dell'audio: 4,2 Kg
- Dimensioni imballaggio (L x A x P): 515 x 160 x 315 mm
- Peso incluso imballaggio: 5 Kg



Data di rilascio
2012-07-26

Versione: 4.0.15

12 NC: 8670 000 55997
EAN: 87 12581 50346 8

© 2012 Koninklijke Philips Electronics N.V.
Tutti i diritti riservati.

Le specifiche sono soggette a modifica senza preavviso. I marchi sono di proprietà di Koninklijke Philips Electronics N.V. o dei rispettivi detentori.

www.philips.com