

Πάντα δίπλα σας

Καταχωρήστε το προϊόν σας και λάβετε υποστήριξη από τη διεύθυνση
www.philips.com/support



BT50
BT25



Εγχειρίδιο χρήσης

PHILIPS

Πίνακας περιεχομένων

1	Σημαντικό	2
----------	------------------	----------

2	Φορητό ηχείο	3
	Εισαγωγή	3
	Περιεχόμενα συσκευασίας	3
	Επισκόπηση του ηχείου	3

3	Ξεκίνημα	4
	Φόρτιση της ενσωματωμένης μπαταρίας	4
	Ενεργοποίηση/απενεργοποίηση	4

4	Αναπαραγωγή από συσκευές με δυνατότητα Bluetooth	6
	Συνδέστε μια συσκευή	6
	Αποσύνδεση μιας συσκευής	7
	Επανασύνδεση μιας συσκευής	7

5	Αναπαραγωγή από εξωτερικές συσκευές	8
----------	--	----------

6	Πληροφορίες προϊόντος	9
	Ενισχυτής	9
	Ηχείο	9
	Bluetooth	9
	Γενικές πληροφορίες	9

7	Αντιμέτωπιση προβλημάτων	10
	Γενικά	10
	Πληροφορίες για τη συσκευή Bluetooth	10

8	Σημείωση	11
	Συμμόρφωση	11
	Φροντίδα του περιβάλλοντος	11
	Ανακοίνωση περί των εμπορικών σημάτων	12

1 Σημαντικό

Σημείωση

- Η πινακίδα του τύπου βρίσκεται στο κάτω μέρος της συσκευής.



Προειδοποίηση

- Μην αφαιρείτε ποτέ το περίβλημα του προϊόντος.
 - Μην λιπαίνετε κανένα τμήμα αυτού του προϊόντος.
 - Μην τοποθετείτε το προϊόν πάνω σε άλλο ηλεκτρικό εξοπλισμό.
 - Αποφεύγετε την έκθεση του προϊόντος στην άμεση ηλιακή ακτινοβολία, σε γυμνές φλόγες ή σε πηγές θερμότητας.
-
- Διαβάστε αυτές τις οδηγίες.
 - Τηρείτε όλες τις προειδοποιήσεις.
 - Ακολουθήστε όλες τις οδηγίες.
 - Μην χρησιμοποιείτε τη συσκευή κοντά σε νερό.
 - Μην εγκαταστήσετε τη μονάδα κοντά σε πηγές θερμότητας όπως σώματα καλοριφέρ, ανοίγματα εκροής θερμού αέρα, φούρνους ή άλλες συσκευές (συμπεριλαμβανομένων ενισχυτών) που παράγουν θερμότητα.
 - Χρησιμοποιείτε μόνο μέρη/εξαρτήματα εγκεκριμένα από τον κατασκευαστή.
 - Οποιαδήποτε επισκευή πρέπει να γίνεται από εξειδικευμένο προσωπικό. Η επισκευή της συσκευής είναι απαραίτητη αν έχει σημειωθεί οποιαδήποτε βλάβη, όπως αν έχει χυθεί υγρό ή έχουν πέσει αντικείμενα πάνω στη συσκευή, αν η συσκευή έχει εκτεθεί σε βροχή ή υγρασία, αν δεν λειτουργεί κανονικά ή αν έχει πέσει.
 - Η μπαταρία δεν πρέπει να εκτίθεται σε υπερβολική θερμότητα, όπως ήλιο, φωτιά κ.λπ.
 - Η συσκευή δεν πρέπει να εκτίθεται σε υγρά.
 - Μην τοποθετείτε πηγές κινδύνου πάνω στη συσκευή (π.χ. αντικείμενα που περιέχουν υγρά, αναμμένα κεριά).

2 Φορητό ηχείο

Συγχαρητήρια για την αγορά σας και καλωσορίσατε στη Philips! Για να επωφεληθείτε πλήρως από την υποστήριξη που προσφέρει η Philips, δηλώστε το προϊόν σας στη διεύθυνση www.philips.com/welcome.

Εισαγωγή

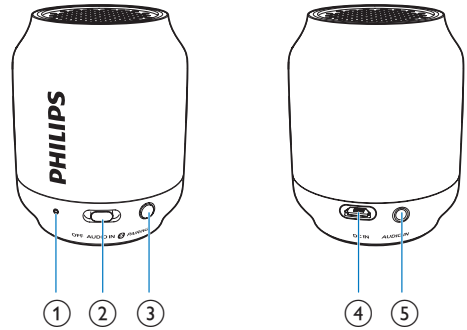
Με αυτό το ηχείο μπορείτε να ακούτε ήχο από συσκευές με δυνατότητα Bluetooth ή από άλλες εξωτερικές συσκευές.


Περιεχόμενα συσκευασίας

Ελέγξτε και αναγνωρίστε τα περιεχόμενα της συσκευασίας:

- Ηχείο
- Καλώδιο USB για φόρτιση
- Σύντομο εγχειρίδιο χρήσης
- Φυλλάδιο ασφαλείας και σημειώσεων

Επισκόπηση του ηχείου



- ① **Ένδειξη LED**
 - Ένδειξη κατάστασης μπαταρίας ή σύνδεσης Bluetooth.
- ② **Επιλογέας πηγής (OFF/AUDIO IN/ )**
 - Επιλογή πηγής Bluetooth ή AUDIO IN.
 - Απενεργοποιήστε το ηχείο.
- ③ **PAIRING**
 - Εισαγωγή στη λειτουργία σύζευξης Bluetooth.
 - Αποσύνδεση Bluetooth.
- ④ **DC IN**
 - Επαναφόρτιση της ενσωματωμένης μπαταρίας.
- ⑤ **AUDIO IN**
 - Σύνδεση μιας εξωτερικής συσκευής ήχου.

3 Ξεκίνημα

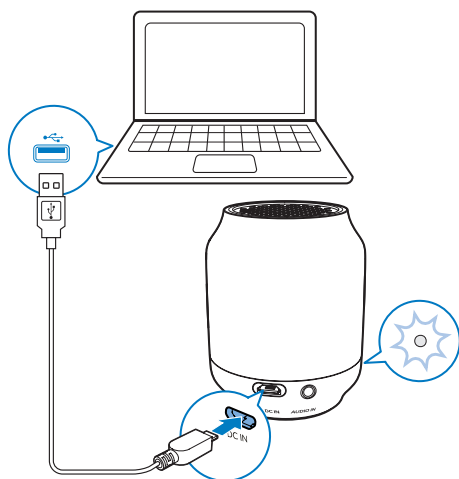
Ακολουθείτε πάντα τις οδηγίες στο παρόν κεφάλαιο με τη σειρά που αναφέρονται.

Φόρτιση της ενσωματωμένης μπαταρίας

Το ηχείο λειτουργεί με μια ενσωματωμένη επαναφορτιζόμενη μπαταρία.

Σημείωση

- Πριν από τη χρήση, φορτίστε πλήρως την ενσωματωμένη μπαταρία.
- Η υποδοχή micro USB προορίζεται μόνο για φόρτιση.
- Θα χρειαστούν περίπου δύο ώρες για την πλήρη φόρτιση της μπαταρίας.
- Η επαναφορτιζόμενη μπαταρία έχει περιορισμένο αριθμό κύκλων φόρτισης. Η διάρκεια ζωής της μπαταρίας και ο αριθμός των κύκλων φόρτισης διαφέρουν ανάλογα με τη χρήση και τις ρυθμίσεις.



Συνδέστε το καλώδιο USB

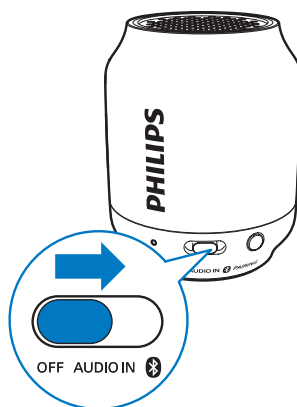
- στην υποδοχή **DC IN** του ηχείου και
- σε μια υποδοχή USB του υπολογιστή.

Η ενδεικτική λυχνία LED υποδεικνύει την κατάσταση της μπαταρίας.

	Σε φόρτιση	Πλήρης φόρτιση
Λειτουργία "OFF" (απενεργοποίηση)	Αναβοσβήνει λευκή	Σβηστή
Λειτουργία "AUDIO IN" (είσοδος ήχου)	Αναβοσβήνει λευκή	Ανάβει σταθερά με λευκό χρώμα
Λειτουργία "Bluetooth"	Αναβοσβήνει με μπλε χρώμα ή είναι σταθερά αναμμένη με μπλε χρώμα (ανάλογα με την κατάσταση σύνδεσης Bluetooth)	Αναβοσβήνει με μπλε χρώμα ή είναι σταθερά αναμμένη με μπλε χρώμα (ανάλογα με την κατάσταση σύνδεσης Bluetooth)

Ενεργοποίηση/ απενεργοποίηση

- Για να ενεργοποιήσετε το ηχείο, σύρετε τον επιλογέα πηγής στο **AUDIO IN** ή το **Ⓚ**.



- Για να απενεργοποιήσετε το ηχείο, σύρετε τον επιλογέα πηγής στο **OFF**.

Μετάβαση σε λειτουργία αναμονής

Το ηχείο μεταβαίνει αυτόματα στη λειτουργία αναμονής στις εξής περιπτώσεις:

- Σε λειτουργία Bluetooth, αν η σύνδεση με τη συσκευή Bluetooth διακοπεί για 15 λεπτά ή
- Σε λειτουργία AUDIO IN, αν δεν συνδεθεί κάποιο καλώδιο εισόδου ήχου για 15 λεπτά.

4 Αναπαραγωγή από συσκευές με δυνατότητα Bluetooth

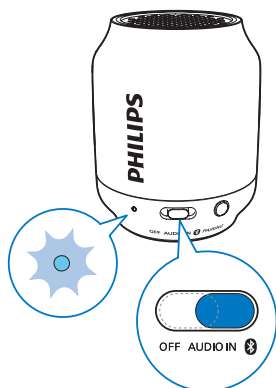
Με αυτό το ηχείο μπορείτε να ακούτε μουσική από συσκευές με δυνατότητα Bluetooth.

Σημείωση

- Το ηχείο μπορεί να απομνημονεύσει έως και τέσσερις συζευγμένες συσκευές. Η πέμπτη συσκευή θα αντικαταστήσει την πρώτη.
- Οποιοδήποτε εμπόδιο ανάμεσα σε αυτό το ηχείο και μια συσκευή Bluetooth μπορεί να μειώσει την εμβέλεια λειτουργίας.
- Διατηρείτε το προϊόν μακριά από οποιαδήποτε άλλη ηλεκτρονική συσκευή που μπορεί να προκαλέσει παρεμβολές.
- Η εμβέλεια λειτουργίας μεταξύ αυτού του ηχείου και μιας συσκευής Bluetooth είναι περίπου 10 μέτρα.
- Βεβαιωθείτε ότι κανένα καλώδιο εισόδου ήχου δεν είναι συνδεδεμένο στην υποδοχή **AUDIO IN**.

Συνδέστε μια συσκευή

- 1 Σύρετε τον επιλογέα πηγής στο **ⓑ**.
↳ Η ενδεικτική λυχνία LED αναβοσβήνει με μπλε χρώμα.



- 2 Στη συσκευή Bluetooth, ενεργοποιήστε το Bluetooth και αναζητήστε συσκευές Bluetooth που μπορείτε να συζεύξετε (ανατρέξτε στο εγχειρίδιο χρήσης της συσκευής).

- 3 Επιλέξτε **[Philips BT50]** / **[Philips BT25]** στη συσκευή σας για να αρχίσει η σύζευξη και η σύνδεση. Εάν είναι απαραίτητο, πληκτρολογήστε τον κωδικό σύζευξης "0000".

↳ Μετά την επιτυχή σύζευξη και σύνδεση, το ηχείο παράγει δύο ηχητικά σήματα και η ενδεικτική λυχνία LED ανάβει σταθερά με μπλε χρώμα.

- Αν δεν μπορείτε να βρείτε το **[Philips BT50]** / **[Philips BT25]** στη συσκευή σας, πατήστε το **PAIRING** για περισσότερα από 3 δευτερόλεπτα μέχρι να ακουστεί ένα τριπλό ηχητικό σήμα.

- 4 Ξεκινήστε την αναπαραγωγή του ήχου στη συσκευή Bluetooth.

Συμβουλή

- Μπορείτε να χρησιμοποιήσετε τη συσκευή Bluetooth για τον έλεγχο της αναπαραγωγής.

Ενδεικτική λυχνία LED (μπλε)

Ενδειξη	Κατάσταση σύνδεσης Bluetooth
Αναβοσβήνει γρήγορα (2Hz)	Σύζευξη
Αναβοσβήνει αργά (1Hz)	Σύνδεση σε εξέλιξη
Σταθερά αναμμένη με μπλε χρώμα	Σε σύνδεση

Αποσύνδεση μιας συσκευής

- Πατήστε **PAIRING** για περισσότερα από τρία δευτερόλεπτα.
 - ↳ Το ηχείο παράγει τρεις χαρακτηριστικούς ήχους.
- Απενεργοποιήστε τη λειτουργία Bluetooth στη συσκευή σας ή
- Μετακινήστε τη συσκευή εκτός της εμβέλειας λειτουργίας.
 - ↳ Το ηχείο παράγει δύο χαρακτηριστικούς ήχους και η ενδεικτική λυχνία LED αναβοσβήνει με μπλε χρώμα.



Σημείωση

- Πριν συνδέσετε μια άλλη συσκευή Bluetooth, αποσυνδέστε πρώτα την τρέχουσα συσκευή.

Επανασύνδεση μιας συσκευής

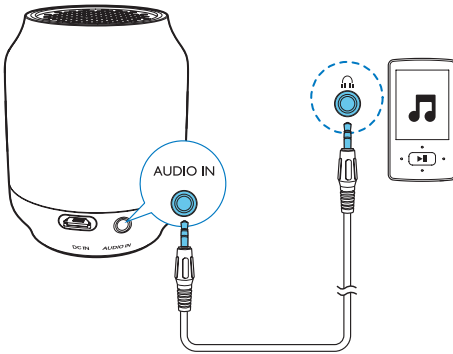
Όταν ενεργοποιείτε το ηχείο, θα συνδεθεί αυτόματα στη συσκευή με την οποία είχε συνδεθεί την τελευταία φορά. Αν δεν συμβεί αυτό, επιλέξτε **[Philips BT50]** / **[Philips BT25]** στη συσκευή με δυνατότητα Bluetooth για να ξεκινήσει η διαδικασία σύνδεσης.

5 Αναπαραγωγή από εξωτερικές συσκευές

Με αυτό το ηχείο, μπορείτε επίσης να ακούτε ήχο από εξωτερικές συσκευές ήχου, όπως οι συσκευές MP3.

Σημείωση

- Βεβαιωθείτε ότι η αναπαραγωγή μουσικής μέσω Bluetooth έχει διακοπεί.



- 1 Συνδέστε ένα καλώδιο εισόδου ήχου (δεν παρέχεται) με υποδοχή 3,5 χιλιοστών και στα δύο του άκρα:
 - στην υποδοχή **AUDIO IN** σε αυτό το ηχείο και
 - στην υποδοχή ακουστικών της εξωτερικής συσκευής.
- 2 Σύρετε τον επιλογέα πηγής στο **AUDIO IN**.
 - ↳ Η ενδεικτική λυχνία LED γίνεται λευκή.
- 3 Ξεκινήστε την αναπαραγωγή ήχου στην εξωτερική συσκευή (ανατρέξτε στο αντίστοιχο εγχειρίδιο χρήσης).

6 Πληροφορίες προϊόντος

Σημείωση

- Οι πληροφορίες προϊόντος υπόκεινται σε αλλαγή χωρίς προειδοποίηση.

Ενισχυτής

Διαβαθμισμένη ισχύς εξόδου	2 W RMS
Απόκριση συχνότητας	100 -16000 Hz, \pm 3dB
Λόγος σήματος προς θόρυβο	> 70 dBA
Είσοδος ήχου	300mV (τυπική) – 1600 mV (MAX) RMS

Ηχείο

Σύνθετη αντίσταση ηχείων	4 ohm
Οδηγός ηχείου	Πλήρους εύρους 4 εκ.
Ευαισθησία	>82dB/m/W \pm 3dB/m/W

Bluetooth

Έκδοση Bluetooth	V2.1 + EDR
Προφίλ Bluetooth	A2DP
Ζώνη συχνότητας/ ισχύς εξόδου	Ζώνη 2,400 GHz - 2,483 GHz ISM / \leq 4 dBm (Κατηγορία 2)
Εμβέλεια Bluetooth	10 μέτρα (ελεύθερος χώρος)

Γενικές πληροφορίες

Τροφοδοσία ρεύματος (μέσω της υποδοχής Micro USB)	5 V, 0,5 A
Ενσωματωμένη μπαταρία πολυμερών λιθίου	3,7 V, 365 mAh
Διαστάσεις – Κύρια μονάδα (Π x Υ x Β)	61 x 76 x 61 χιλ.
Βάρος - Κύρια μονάδα	0,1 κιλά

7 Αντιμετώπιση προβλημάτων



Προειδοποίηση

- Μην αφαιρείτε ποτέ το περίβλημα αυτής της συσκευής.

Για να εξακολουθεί να ισχύει η εγγύηση, μην επιχειρήσετε να επιδιορθώσετε το σύστημα μόνοι σας.

Εάν αντιμετωπίσετε προβλήματα κατά τη χρήση της συσκευής, ελέγξτε τα παρακάτω σημεία πριν ζητήσετε επισκευή. Αν δεν λυθεί το πρόβλημα, επισκεφτείτε τον ιστότοπο της Philips (www.philips.com/support). Όταν επικοινωνείτε με τη Philips, φροντίστε να βρίσκεστε κοντά στη συσκευή και να έχετε πρόχειρο τον αριθμό μοντέλου και τον αριθμό σειράς.

Γενικά

Η συσκευή δεν τροφοδοτείται με ρεύμα

- Φορτίστε ξανά το ηχείο.

Δεν αναπαράγεται ήχος

- Ρυθμίστε την ένταση ήχου της συνδεδεμένης συσκευής.
- Κατά την ακρόαση ήχου μέσω Bluetooth, βεβαιωθείτε ότι κανένα καλώδιο εισόδου ήχου δεν είναι συνδεδεμένο στην υποδοχή **AUDIO IN**.
- Βεβαιωθείτε ότι η συσκευή Bluetooth βρίσκεται εντός της αποτελεσματικής εμβέλειας λειτουργίας.

Το ηχείο δεν ανταποκρίνεται.

- Επαναφορτίστε το ηχείο.

Πληροφορίες για τη συσκευή Bluetooth

Η ποιότητα ήχου δεν είναι καλή μετά τη σύνδεση με συσκευή με δυνατότητα Bluetooth.

- Η λήψη από το Bluetooth δεν είναι καλή. Μετακινήστε τη συσκευή πιο κοντά σε αυτό το προϊόν ή αφαιρέστε τυχόν εμπόδια μεταξύ τους.

Δεν είναι δυνατή η αναζήτηση του [Philips BT50] / [Philips BT25] στη συσκευή για σύζευξη.

- Πατήστε **PAIRING** για περισσότερα από τρία δευτερόλεπτα και δοκιμάστε ξανά.

Δεν είναι δυνατή η σύνδεση με τη συσκευή.

- Δεν είναι ενεργοποιημένη η λειτουργία Bluetooth της συσκευής. Ανατρέξτε στο εγχειρίδιο χρήστη της συσκευής για να μάθετε πώς ενεργοποιείται η λειτουργία.
- Το προϊόν έχει συνδεθεί ήδη με άλλη συσκευή με δυνατότητα Bluetooth. Αποσυνδέστε εκείνη τη συσκευή και ξαναπροσπαθήστε.

Η συντονισμένη συσκευή συνδέεται και αποσυνδέεται διαρκώς.

- Η λήψη από το Bluetooth δεν είναι καλή. Μετακινήστε τη συσκευή πιο κοντά σε αυτό το προϊόν ή αφαιρέστε τυχόν εμπόδια μεταξύ τους.
- Σε ορισμένες συσκευές, η σύνδεση Bluetooth μπορεί να απενεργοποιείται αυτόματα για την εξοικονόμηση ενέργειας. Αυτό δεν σημαίνει ότι το προϊόν δεν λειτουργεί σωστά.

8 Σημείωση

Οποιοσδήποτε αλλαγές ή τροποποιήσεις πραγματοποιηθούν στη συσκευή χωρίς τη ρητή έγκριση της Gibson Innovations ενδέχεται να ακυρώσουν το δικαίωμα του χρήστη για λειτουργία της συσκευής.

Συμμόρφωση

Με το παρόν, η Gibson Innovations δηλώνει ότι το προϊόν συμμορφώνεται με τις ουσιώδεις απαιτήσεις και τις λοιπές σχετικές διατάξεις της Οδηγίας 2014/53/ΕΚ. Μπορείτε να βρείτε τη Δήλωση συμμόρφωσης στη διεύθυνση www.philips.com/support.

Φροντίδα του περιβάλλοντος

Απόρριψη παλιών προϊόντων και μπαταριών



Το προϊόν σας έχει σχεδιαστεί και κατασκευαστεί με υλικά και εξαρτήματα υψηλής ποιότητας, τα οποία μπορούν να ανακυκλωθούν και να ξαναχρησιμοποιηθούν.



Αυτό το σύμβολο δηλώνει ότι το προϊόν καλύπτεται από την Ευρωπαϊκή Οδηγία 2012/19/ΕΚ.



Αυτό το σύμβολο υποδηλώνει ότι το προϊόν περιέχει ενσωματωμένη επαναφορτιζόμενη

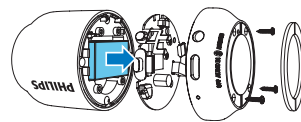
μπαταρία η οποία καλύπτεται από την Ευρωπαϊκή Οδηγία 2013/56/ΕΚ, γεγονός που σημαίνει ότι δεν μπορεί να απορριφθεί μαζί με τα συνηθισμένα απορρίμματα του σπιτιού σας. Σας συνιστούμε να παραδίδετε πάντα το προϊόν σας σε ένα επίσημο σημείο συλλογής ή σε ένα εξουσιοδοτημένο κέντρο επισκευών της Philips, ώστε η αφαίρεση της επαναφορτιζόμενης μπαταρίας να γίνει από κάποιον επαγγελματία.

Ενημερωθείτε σχετικά με το τοπικό σύστημα ξεχωριστής συλλογής ηλεκτρικών και ηλεκτρονικών προϊόντων και επαναφορτιζόμενων μπαταριών. Να ακολουθείτε τους τοπικούς κανονισμούς και να μην απορρίπτετε το προϊόν και τις επαναφορτιζόμενες μπαταρίες μαζί με τα συνηθισμένα οικιακά απορρίμματα. Η σωστή απόρριψη των παλιών προϊόντων και των επαναφορτιζόμενων μπαταριών συμβάλλει στην αποφυγή αρνητικών επιπτώσεων για το περιβάλλον και την ανθρώπινη υγεία.

! Προσοχή

- Τυχόν αφαίρεση της ενσωματωμένης μπαταρίας ακυρώνει την εγγύηση και ενδέχεται να καταστρέψει το προϊόν.

Να απευθύνεστε πάντα σε έναν ειδικό για την αφαίρεση της ενσωματωμένης μπαταρίας του προϊόντος σας.



Πληροφορίες σχετικά με την προστασία του περιβάλλοντος

Κάθε περιττό στοιχείο συσκευασίας έχει παραληφθεί. Η συσκευασία έχει γίνει έτσι ώστε να είναι εύκολος ο διαχωρισμός σε τρία υλικά: χαρτόνι (κουτί), αφρώδες

πολυστυρένιο (υλικό προστασίας από χτυπήματα) και πολυαιθυλένιο (σακουλάκια, προστατευτικό αφρώδες φύλλο). Το σύστημα αποτελείται από υλικά που μπορούν να ανακυκλωθούν και να επαναχρησιμοποιηθούν εάν αποσυναρμολογηθεί από μια ειδικευμένη εταιρεία. Τηρείτε τους τοπικούς κανονισμούς σχετικά με την απόρριψη υλικών συσκευασίας, άδειων μπαταριών ή παλιού εξοπλισμού.

Ανακοίνωση περί των εμπορικών σημάτων



Το σύμβολο Bluetooth® και τα λογότυπα αποτελούν εμπορικά σήματα της Bluetooth SIG, Inc. και οποιαδήποτε χρήση τέτοιων συμβόλων από την Gibson πραγματοποιείται κατόπιν αδείας. Άλλα εμπορικά σήματα και ονόματα ανήκουν στους αντίστοιχους ιδιοκτήτες τους.



Copyright © 2015 Gibson Innovations Limited. Revised Edition © 2017
This product has been manufactured by, and is sold under the responsibility of Gibson
Innovations Ltd., and Gibson Innovations Ltd. is the warrantor in relation to this product.
Philips and the Philips Shield Emblem are registered trademarks of Koninklijke Philips N.V.
and are used under license.

BT25_BT50_00_UM_V4.0

