



Philips
beprzewodowa stacja
dokująca z głośnikiem

Bluetooth®
dla urządzeń Android
FM
6 W

AS170

Przesyłaj muzykę, ładując jednocześnie telefon Android

Ciesz się wspaniałym dźwiękiem podczas szybkiego ładowania telefonu z systemem Android przez głośnik AS170. Głośnik jest zgodny ze wszystkimi urządzeniami z systemem Bluetooth, co ułatwia przesyłanie strumieniowej muzyki. Można nawet ustawić budzenie utworami z radia.

Elegancja i niewielkie rozmiary

- Elegancka i zwarta budowa umożliwiająca ustawienie nawet na stoliku nocnym
- Wyświetlacz zegara umożliwia dokładne odczytywanie godziny
- Podwójny alarm umożliwiający zaprogramowanie dwóch budzeń o różnych porach
- Wyłącznik czasowy pozwalający zasypiać przy ulubionej muzyce

Wygodne użytkowanie

- Możliwość doładowania drugiego urządzenia przenośnego za pomocą złącza USB
- Widżet do łatwego parowania przez Bluetooth telefonów z systemem Android
- Sprytnie zaprojektowana stacja FlexiDock, w której można umieścić każdy telefon Android

Zadziwiająco bogaty dźwięk

- Głośniki neodymowe gwarantujące czyste i optymalne brzmienie
- Cyfrowe strojenie radia z pamięcią
- Beprzewodowa transmisja muzyki dzięki technologii Bluetooth
- Wejście audio ułatwia odtwarzanie muzyki z urządzeń przenośnych

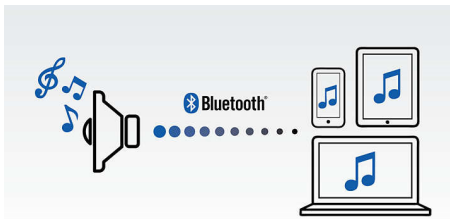
PHILIPS

Zalety

FlexiDock

Ulepszona wersja stacji Philips FlexiDock obsługuje złącze micro-USB, za pomocą którego można podłączyć każdy telefon z systemem Android. Mechanizm dokujący doskonale pasuje do każdego telefonu z systemem Android dzięki gładkiej, zaokrąglonej krawędzi złącza. Umożliwia ono łatwą regulację — wystarczy przesunąć złącze w lewo lub w prawo bądź obrócić je, aby dopasowało się do dowolnego położenia lub kierunku portu micro-USB w telefonie. Ta niesamowita elastyczność to prawdziwa nowość — rozwiązanie przeznaczone dla telefonów z systemem Android tworzonych przez różnych producentów. Nadaje się idealnie do obsługi złącza micro-USB o niestandardowym położeniu.

Bezprzewodowa transmisja muzyki



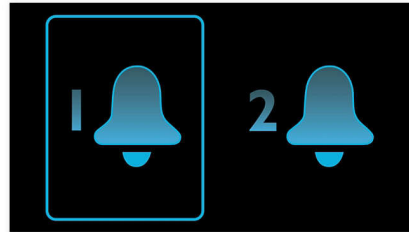
Bluetooth to bezprzewodowa technologia komunikacyjna krótkiego zasięgu, solidna i energooszczędna. Technologia ta umożliwia łatwą bezprzewodową komunikację z urządzeniami Bluetooth, takimi jak smartfony, tablety czy laptopy. Dzięki temu można w prosty sposób odtwarzać bezprzewodowo ulubioną muzykę lub dźwięk z filmu bądź gry.

Widżet do łatwego parowania przez Bluetooth

Widżet Philips Bluetooth Audio Connect można pobrać ze sklepu Google Play. Umożliwia on łączenie i parowanie urządzenia przenośnego z dowolnym urządzeniem audio marki Philips obsługującym funkcję Bluetooth. Dotknij widżetu, aby automatycznie dodać i sparować urządzenie audio z funkcją Bluetooth lub aby się z nim połączyć. Po przeprowadzeniu

parowania możesz też edytować ikony i zmieniać ich nazwy. Widżet umożliwia łączenie się z kilkoma urządzeniami audio marki Philips, dzięki czemu z łatwością możesz się między nimi przełączać. Po prostu dotknij wybranego urządzenia marki Philips i rozpocznij przesyłanie strumieniowe.

Podwójny alarm



Zestaw audio firmy Philips został wyposażony w możliwość ustawienia podwójnego alarmu. Ustaw jedną godzinę alarmu, aby się obudzić, zaś drugą — aby obudzić partnera lub partnerkę.

AUDIO-IN (3,5 mm)



Aby słuchać całej muzyki zapisanej w urządzeniu przenośnym lub w komputerze, potrzebne jest jedno proste połączenie. Wystarczy podłączyć urządzenie do portu AUDIO-IN (3,5 mm) w zestawie firmy Philips. Komputery zazwyczaj są podłączane przez wyjście słuchawkowe. Po połączeniu urządzeń można słuchać całej swojej muzycznej kolekcji bezpośrednio przez doskonałe głośniki. Produkty firmy Philips po prostu zapewniają lepszy dźwięk.

Wyświetlacz zegara

Wyświetlacz zegara umożliwia dokładne odczytywanie godziny

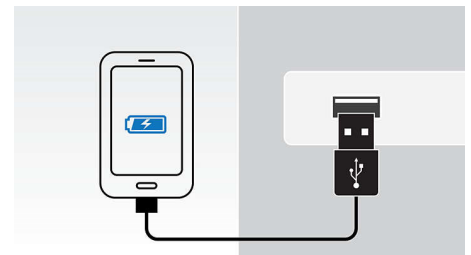
Elegancka i zwarta budowa

Elegancka i zwarta budowa umożliwiająca ustawienie nawet na stoliku nocnym

Głośniki neodymowe

Neodym to materiał, który najlepiej nadaje się do wytwarzania silnego pola magnetycznego, dzięki czemu uzyskuje się większą czułość cewki przetwornika, lepszą charakterystykę tonów niskich i czyste, optymalne brzmienie.

Złącze USB dla drugiego urządzenia



Dla większej wygody ten głośnik jest również wyposażony w złącze USB, które umożliwia ładowanie drugiego urządzenia przenośnego, nawet kiedy urządzenie iPod/iPhone jest zadokowane.

Cyfrowe strojenie radia z pamięcią



Cyfrowe radio FM to dodatkowa muzyka różnych gatunków, którą możesz cieszyć się w zestawie audio firmy Philips. Wystarczy, że znajdziesz żądaną stację radiową oraz naciśniesz i przytrzymasz przycisk programowania, aby zapisać częstotliwość. Dzięki możliwości zapisania ustawień stacji radiowych można do nich uzyskać szybki dostęp bez konieczności ręcznego strojenia.



Dane techniczne

Dźwięk

- Moc wyjściowa (RMS): 6 W
- System dźwięku: Stereo
- Regulacja głośności: Zwiększanie/zmniejszanie głośności

Głośniki

- Magnes neodymowy

Łączność WiFi

- Wersja Bluetooth: 2,1
- Profile Bluetooth: A2DP, AVRCP, SPP
- Pasmo Bluetooth: linia wzroku, 10 m
- Wejście audio (3,5 mm)

Tuner/Odtwarzanie/Transmisja

- Antena: Antena FM
- Automatyczne dostrajanie cyfrowe
- Pasmo tunera: FM
- Pamięć stacji: 20

Udogodnienia

- Budzenie: Budzenie radiem, Wyłącznik czasowy,

- Budzenie brzęczykiem, Dobowe kasowanie budzika, Powtarzanie budzenia (drzemka), podwójny alarm
- Zegar/wersja: Cyfrowy, 12/24 godz.

Zgodność

- współpraca z: Bluetooth w wersji 4.0 lub starszej
- transmisja muzyki dzięki technologii Bluetooth: iPad 1, iPad 2, Nowy iPad, iPad mini, iPad z wyświetlaczem Retina, iPhone 3, iPhone 3G, iPhone 4, iPhone 4S, iPhone 5, iPod Touch 3 generacji lub nowszy, telefony i tablety z systemem Android, inne urządzenie Bluetooth
- złącze micro-USB: do ładowania wszystkich telefonów z systemem Android

Moc

- Źródło zasilania: 100–240 V AC, 50/60 Hz

Wymiary

- Waga wraz z opakowaniem: 0,65 kg
- Wymiary opakowania (S x G x W): 219 x 116 x 156 mm

