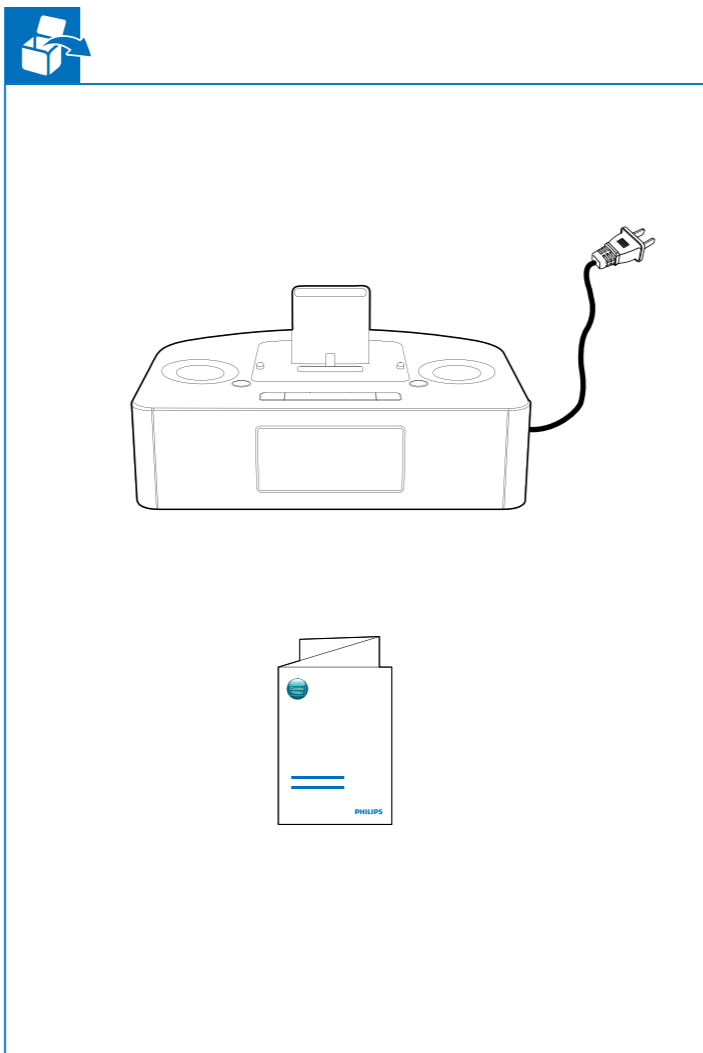




ショートユーザーマニュアル Short User Manual



Dock 1

- iPod nano (7th generation)
- iPod touch (5th generation)
- iPad (4th generation)
- iPad mini
- iPhone 5

Dock 2

- iPod nano (2nd/3rd/4th/5th/6th generation)
- iPod classic
- iPod touch (1st/2nd/3rd/4th generation)
- iPad (3rd generation)
- iPad 2
- iPad
- iPhone 4S
- iPhone 4
- iPhone 3GS
- iPhone 3G
- iPhone

iPod/iPhone/iPad の音楽を聴く
SOURCE を繰り返し押し、DOCK 1 モードまたは DOCK 2 モードを選択します。

- 再生を一時停止するには **▶||** を押し、再開するには再度 **▶||** を押します。
- トラックをスキップするには **◀|▶** を押します。
- 再生中に検索するには **◀◀|▶▶** または **PRESET +/PRESET -** を押したままにします。指を放すと標準再生に戻ります。

Listen to the iPod/iPhone/iPad
Press **SOURCE** repeatedly to select DOCK 1 or DOCK 2 mode.

- To pause/resume play, press **▶||**
- To skip to a track, press **◀|▶**
- To search during play, press and hold **◀◀|▶▶** or **PRESET +/PRESET -**, then release to resume normal play.

再生中、プリセットのサウンド効果を選んだり、ダイナミックバス拡張をオン/オフするには、**SET TIME** を繰り返し押します。

During play, press **SET TIME** repeatedly to select from a preset sound effect and turn on/off dynamic bass enhancement.

電源

🔌 / 🔋

🔌 を押し続けると、機器がスタンバイモードに切り替わります。
Tip: Press 🔌 again to switch the unit to standby mode.

電源として使用できるのは、AC 電源のみです。電池 (別売) はバックアップ電源となります。
You can only use AC power as power supply. Batteries (not supplied) are for backup purpose.

FM ラジオ局を手動で記憶させる

- 1 ラジオ局にチューニングします。
- 2 **PROG** を押してプログラムモードに切り替えます。
- 3 **◀|▶** を押して番号を選択します。
- 4 **OK** を押して確定します。
- 5 上記の手順を繰り返し、他のラジオ局を設定します。

プリセットされたラジオ局を選択する

◀|▶ を押して、プリセットされた局番を選択します。

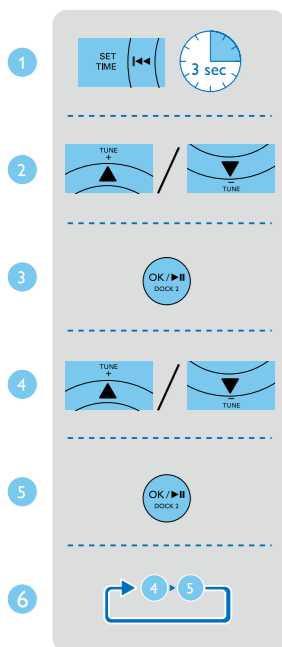
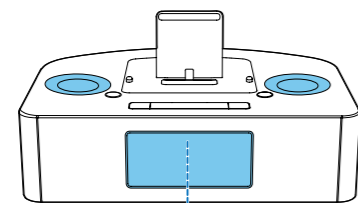
Store FM radio stations manually

- 1 Tune to a radio station.
- 2 Press **PROG** to activate the program mode.
- 3 Press **◀|▶** to select a number.
- 4 Press **OK** to confirm.
- 5 Repeat the above steps to program other stations.

Select a preset radio station

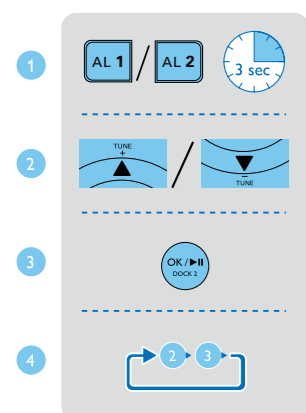
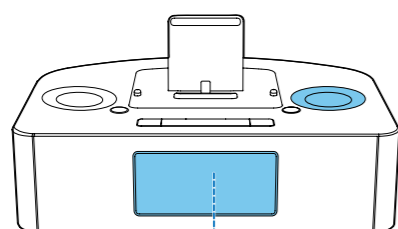
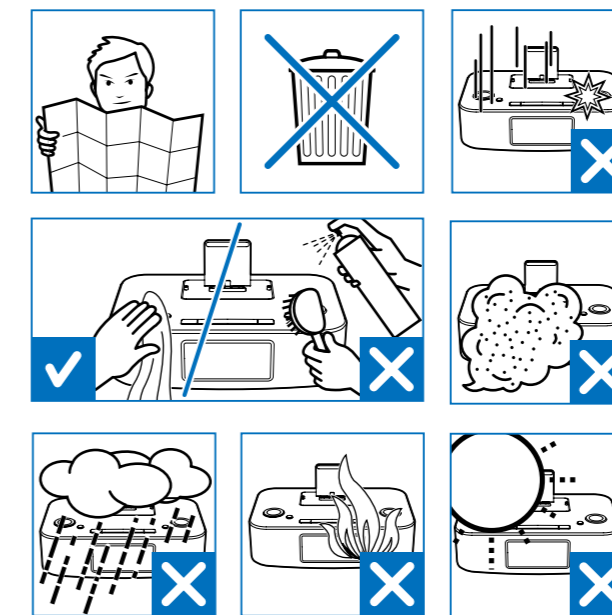
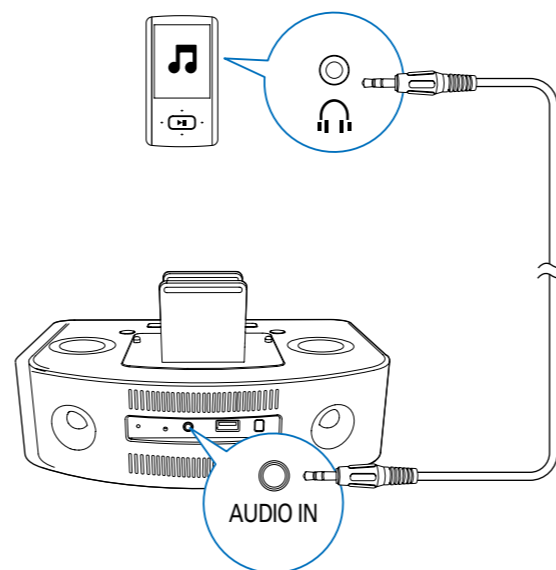
Press **◀|▶** to select a preset number.





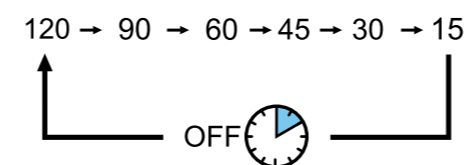
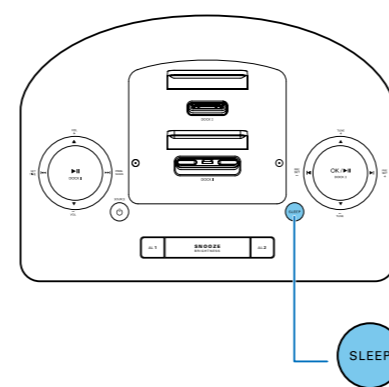
- 1 スタンバイモードで **SET TIME** を 2 秒間押し続けます。
- 2 **TUNE+** または **TUNE-** を押して 12 時間形式または 24 時間形式を選択します。
- 3 **OK** を押して確定します。
- 4 **TUNE+** または **TUNE-** を押して時間を設定します。
- 5 **OK** を押して確定します。
- 6 手順 4~5 を繰り返して、分、日、月、年を設定します。

- 1 In standby mode, press and hold **SET TIME** for 3 seconds.
- 2 Press **TUNE+/TUNE-** to select the 12/24 hour format.
- 3 Press **OK** to confirm.
- 4 Press **TUNE+/TUNE-** to set the hour.
- 5 Press **OK** to confirm.
- 6 Repeat steps 4-5 to set the minute, day, month, and year.



- 1 **AL 1** または **AL 2** を押し続けます。
- 2 **TUNE+/TUNE-** を繰り返し押して時間を設定します。
- 3 **OK** を押して確定します。
- 4 手順 2~3 を繰り返して分を設定し、アラームが鳴る時刻を選択して、アラーム音の音源と音量を選びます。

- 1 Press and hold **AL 1/AL 2** for 3 seconds.
- 2 Press **TUNE+/TUNE-** to set the hour.
- 3 Press **OK** to confirm.
- 4 Repeat steps 2-3 to set the minute, select when to ring the alarm, choose alarm sound source, and set alarm volume.



SLEEP

SLEEP を押してスリープタイマーの時間を選択します。[OFF] (オフ) が表示される場合は、スリープタイマーが無効になっています。

SLEEP

When the system is turned on, press it to select the sleep timer period. When [OFF] is displayed, the sleep timer is deactivated.



製品情報

定格出力	8 W
チューニング範囲	FM 76.0~90.0 MHz
AC 電源	100V~240V、50/60 Hz
消費電力	44 W
スタンバイモード時消費電力 (時計表示)	< 1 W
サイズ	
- 本体 (W x H x D)	260 x 138 x 185 mm
重量 (本体)	1.13 kg

Specifications

Rated power	8 W
Tuning Range	FM 76.0~90.0 MHz
AC power	100V~240V、50/60 Hz
Operation Power Consumption	44 W
Standby Power Consumption (clock display)	<1 W
Dimensions	
- Main Unit (W x H x D)	260 x 138 x 185 mm
Weight (Main unit)	1.13 kg