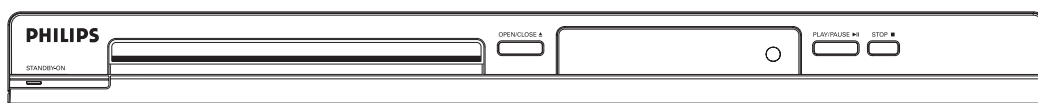


# Panduan Mula Pantas

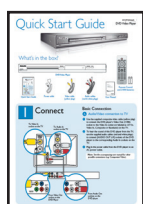
DVP 3026K  
Pemain DVD Video



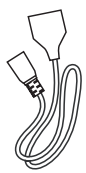
## Apa Ada Di Dalam Kotak?



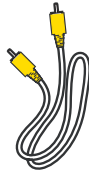
Pemain DVD Video



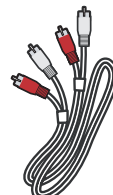
Panduan Mula Pantas



Kabel kuasa AC



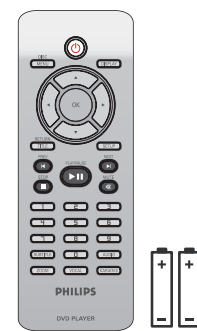
Kabel video  
(palam kuning)



Kabel audio  
(palam merah & putih)



Buku panduan  
pengguna



Alat kawalan jauh  
dan 2 AAA bateri

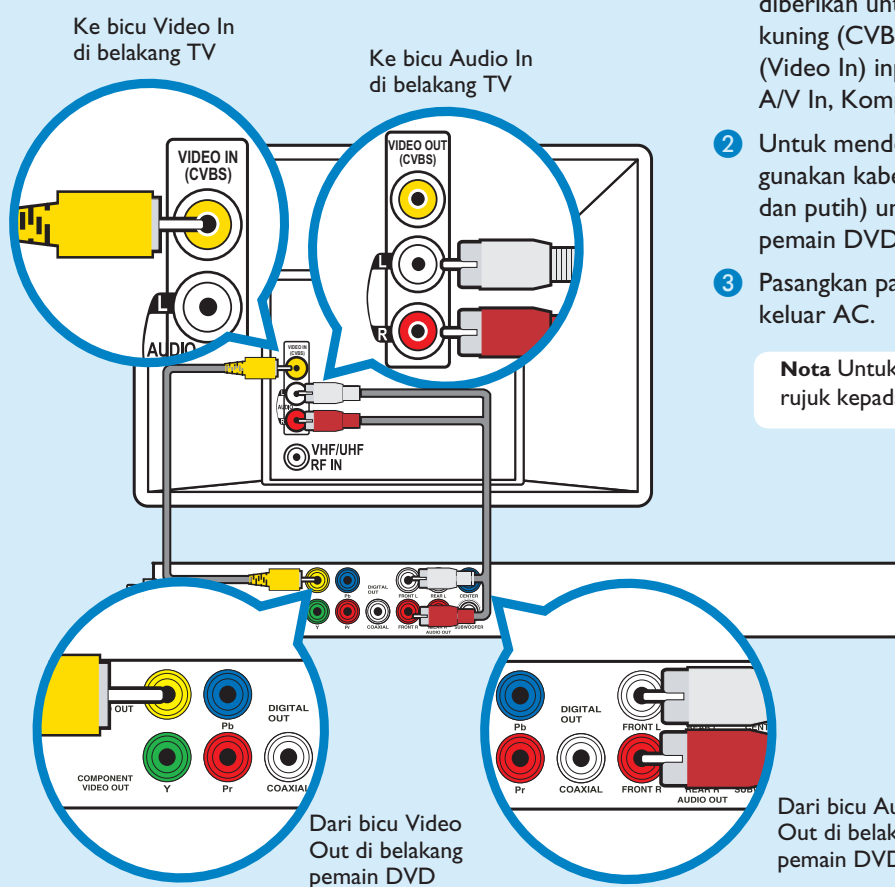
## I Sambung

### Sambungan Asas

#### A Sambungan Audio/Video ke TV

- 1 Gunakan kabel video komposit (palam kuning) yang diberikan untuk menyambungkan bicu Video Out kuning (CVBS) di belakang pemain DVD kepada bicu (Video In) input video kuning (atau dilabelkan sebagai A/V In, Komposit atau 'Baseband') di belakang TV.
- 2 Untuk mendengar bunyi pemain DVD ini dari TV, gunakan kabel audio yang dibekalkan (palam merah dan putih) untuk menyambung soket {FRONT L/R} pemain DVD ke soket Audio In di TV.
- 3 Pasangkan palam kabel kuasa pemain DVD ke salur keluar AC.

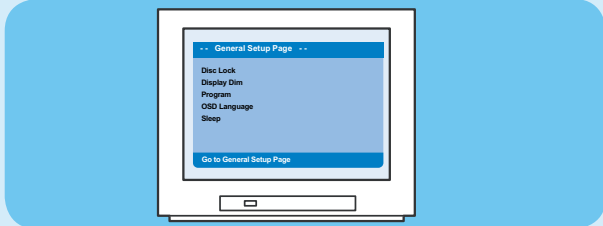
**Nota** Untuk menyambung peranti lain ke pemain DVD, rujuk kepada buku panduan pengguna.



# 2 Buat Penetapan 3 Nikmati

## A Cari Saluran Tontonan yang Betul

- 1 Tekan di alat kawalan jauh pemain DVD.
- 2 Buka TV.
- 3 Tekan **SETUP** di alat kawalan jauh pemain DVD.



- 4 Tekan '0' di alat kawalan jauh TV, kemudian tekan butang Channel Down berulang kali sehingga anda melihat Halaman Penetapan Umum. Ini adalah saluran tontonan yang betul bagi pemain DVD.

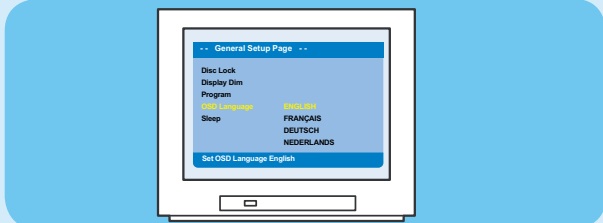
**Nota** Pada sesetengah TV, untuk mencari saluran tontonan yang betul, anda boleh tekan butang AV atau SELECT. Jika masih tidak boleh menemui saluran tontonan yang betul, periksa sambungan sekali lagi atau semak buku panduan pengguna TV anda.

## B Penetapan Bahasa yang dikehendaki

Gunakan alat kawalan jauh pemain DVD untuk memilih bahasa Di skrin, bahasa Audio, bahasa Sari Kata dan bahasa Menu yang dikehendaki.

### Memilih bahasa di skrin

- 1 Tekan untuk memilih {General Setup Page}.
- 2 Tekan untuk menyerlahkan {OSD Language}, kemudian tekan .



- 3 Tekan untuk memilih bahasa dan tekan **OK**.

**Nota** Jika bahasa yang dipilih tidak disediakan pada cakera, bahasa lalai cakera akan digunakan.

## A Memainkan DVD

- 1 Main semula boleh bermula secara automatik apabila cakera telah dimasukkan ke dalam ceper cakera.

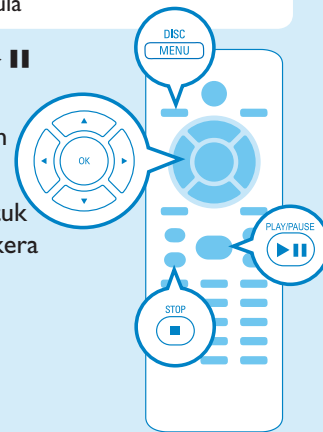
**Note** Jika menu cakera muncul di TV:

- 1) Tekan untuk menatal pilihan-pilihan yang ada dalam menu DVD tersebut.
- 2) Tekan **PLAY/PAUSE** pada pilihan yang ingin dimainkan semula.

- 2 Tekan **PLAY/PAUSE** untuk mula main semula.

- 3 Untuk menghentikan main semula tekan **STOP** .

- 4 Tekan **DISC MENU** untuk pergi semula ke menu cakera pada bila-bila masa.



## Menyelesaikan Masalah

Untuk tip lanjut bagi menyelesaikan masalah, sila lihat buku panduan pengguna.

### Tiada kuasa

- Periksa sama ada kord kuasa AC disambung dengan sempurna.
- Tekan STANBY-ON di hadapan sistem DVD untuk menghidupkan kuasa.

### Tiada gambar

- Periksa sambungan ke TV dan pastikan palam berada di tempatnya.

### Tiada bunyi atau bunyi terganggu

- Laraskan volum
- Periksa sambungan dan penetapan speaker.

### Alat kawalan jauh tidak berfungsi

- Pastikan bateri dimasukkan dengan betul atau gantikan dengan bateri yang baru.
- Kurangkan jarak antara alat kawalan jauh dan sistem.
- Halakan alat kawalan jauh secara langsung ke sensor IR.

## Perlukan bantuan?

### Buku Panduan Pengguna

Untuk maklumat lanjut mengenai produk ini sila rujuk kepada buku panduan pengguna bagi pemain DVD video.

### Dalam talian

Pergi ke [www.philips.com/support](http://www.philips.com/support)



2005 Koninklijke Philips N.V.  
All rights reserved.  
[www.philips.com](http://www.philips.com)  
SL/0548/98\_03