

Sempre pronti ad aiutarti

Registrare il prodotto e richiedere assistenza all'indirizzo
www.philips.com/support



AJ3116



Manuale utente

PHILIPS

Sommario

1	Importante	2
----------	-------------------	----------

2	Avviso	3
----------	---------------	----------

3	Radiosveglia	4
	Introduzione	4
	Contenuto della confezione	4
	Panoramica sulla radiosveglia	5

4	Guida introduttiva	6
	Installazione della batteria	6
	Collegamento dell'alimentazione	6
	Impostazione dell'ora	6

5	Ascoltare radio FM	7
	Sintonizzazione delle stazioni radio FM	7
	Memorizzazione manuale delle stazioni radio FM	7
	Scelta di una stazione radio preimpostata	7
	Regolazione del volume	8

6	Altre funzioni	9
	Impostazione della sveglia	9
	Impostazione dello spegnimento automatico	10

7	Informazioni sul prodotto	11
	Specifiche	11

8	Risoluzione dei problemi	12
----------	---------------------------------	-----------

1 Importante



Avvertenza

- Non rimuovere mai il rivestimento della radiosveglia.
 - Non lubrificare mai alcuna parte di questa radiosveglia.
 - Non posizionare mai la radiosveglia su un altro dispositivo.
 - Tenere lontana la radiosveglia dalla luce diretta del sole, fiamme vive o fonti di calore.
 - Assicurarsi di poter raggiungere facilmente il cavo di alimentazione, la presa o l'adattatore per scollegare la radiosveglia dall'alimentazione.
-
- Leggere le istruzioni.
 - Fare attenzione a tutte le avvertenze.
 - Seguire tutte le istruzioni.
 - Non ostruire le aperture per la ventilazione. Eseguire l'installazione in base a quanto previsto dalle istruzioni del produttore.
 - Non installare vicino a fonti di calore come radiatori, termoregolatori, stufe o altri apparecchi (inclusi gli amplificatori) che producono calore.
 - Proteggere il cavo di alimentazione per evitare di calpestarlo o stringerlo, in particolare vicino alle prese o nel punto in cui esce dalla radiosveglia.
 - Utilizzare solo collegamenti/accessori specificati dal produttore.
 - Scollegare l'apparecchio durante i temporali o se non viene utilizzato per lunghi periodi di tempo.
 - Per eventuali controlli, contattare il personale per l'assistenza qualificato. Un controllo è necessario quando l'apparecchio è stato in qualche modo danneggiato: ad esempio, il cavo di alimentazione o la spina sono danneggiati, è stato versato del liquido o sono caduti degli oggetti sull'apparecchio, l'apparecchio è stato esposto a pioggia o umidità, non funziona regolarmente o è stato fatto cadere.
-
- AVVERTENZE sull'utilizzo della batteria: per evitare perdite di liquido dalla batteria, che potrebbero causare danni alle persone, alle cose o danni alla radiosveglia:
 - Installare tutte le batterie correttamente, con i poli + e - come indicato sull'apparecchio.
 - Rimuovere le batterie quando l'apparecchio non viene utilizzato per un lungo periodo di tempo.
 - La batteria non deve essere esposta a fonti di calore eccessivo come luce solare, fuoco o simili.
 - Questa radiosveglia non deve essere esposta a schizzi o liquidi.
 - Non appoggiare sulla radiosveglia oggetti potenzialmente pericolosi (ad esempio oggetti che contengono liquidi o candele accese).
 - Se si usa la spina dell'adattatore ad inserimento diretto per scollegare il dispositivo, assicurarsi che questa sia sempre facilmente accessibile.

2 Avviso

Qualsiasi modifica o intervento su questo dispositivo, se non espressamente consentito da Gibson Innovations, può invalidare il diritto dell'utente all'uso dell'apparecchio.

Con la presente, Gibson Innovations dichiara che questo prodotto è conforme ai requisiti essenziali e ad altre disposizioni correlate della Direttiva 2014/53/EU. La Dichiarazione di conformità è presente sul sito www.philips.com/support.

Smaltimento del prodotto



Questo prodotto è stato progettato e realizzato con materiali e componenti di alta qualità che possono essere riciclati e riutilizzati.



Questo simbolo indica che il prodotto è conforme alla Direttiva europea 2012/19/EU. Informarsi sul sistema di raccolta differenziata in vigore per i prodotti elettrici ed elettronici. Seguire le normative locali e non smaltire mai il prodotto con i normali rifiuti domestici. Il corretto smaltimento dei prodotti non più utilizzabili aiuta a prevenire l'inquinamento ambientale e possibili danni alla salute.

Informazioni per il rispetto ambientale

L'uso di qualsiasi imballo non necessario è stato evitato. Si è cercato, inoltre, di semplificare la raccolta differenziata, usando per l'imballaggio tre materiali: cartone (scatola), polistirene espanso (materiale di separazione) e polietilene (sacchetti, schiuma protettiva).

Il sistema è composto da materiali che possono essere riciclati e riutilizzati purché il disassemblaggio venga effettuato da aziende specializzate. Attenersi alle norme locali in materia di riciclaggio di materiali per

l'imballaggio, batterie usate e apparecchiature obsolete.



Il marchio e i logo Bluetooth® sono marchi registrati di proprietà di Bluetooth SIG, Inc., pertanto l'utilizzo di tali marchi da parte di Philips è consentito su licenza.

3 Radiosveglia

Congratulazioni per l'acquisto e benvenuti in Philips! Per trarre il massimo vantaggio dall'assistenza fornita da Philips, registrare il proprio prodotto sul sito: www.philips.com/support.

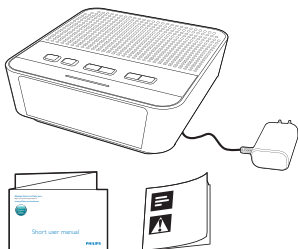
Introduzione

Con questa radiosveglia, è possibile

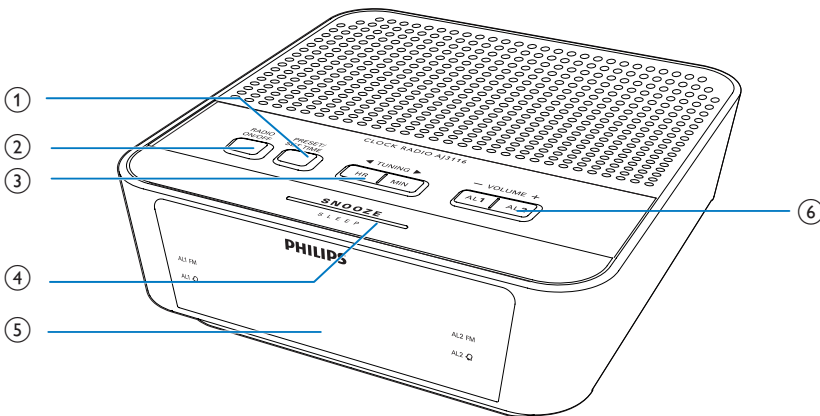
- ascoltare la radio FM;
- impostare due sveglie a orari diversi.

Contenuto della confezione

Controllare e identificare il contenuto della confezione.



Panoramica sulla radiosveglia



① PRESET/SET TIME

- Consente di memorizzare le stazioni radio.
- Consentono di selezionare una stazione radio preimpostata.
- Consentono di impostare l'ora.

② RADIO ON/OFF

- Premere per accendere o spegnere la radio.

③ HR/MIN/ ◀ TUNING ▶

- Consente di sintonizzare le stazioni radio FM.
- Consentono di impostare ore e minuti.

④ SNOOZE/SLEEP

- Consente di disattivare temporaneamente la sveglia.
- Consente di impostare la funzione di spegnimento automatico.

⑤ Display

- Consente di visualizzare lo stato corrente.

⑥ AL1/AL2/- VOLUME +

- Consente di impostare la sveglia.
- Consentono di regolare il volume.

4 Guida introduttiva

Seguire sempre le istruzioni di questo capitolo in sequenza.

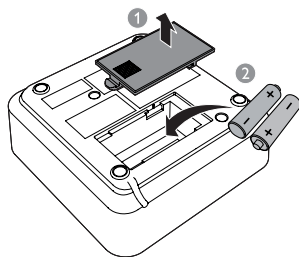
Installazione della batteria

Le batterie possono eseguire il backup solo delle impostazioni dell'orologio e della sveglia.

! Attenzione

- Rischio di esplosione! Tenere lontane le batterie da fonti di calore, dai raggi solari e dal fuoco. Non gettare mai le batterie nel fuoco.
- Le batterie contengono sostanze chimiche e devono essere smaltite in maniera corretta.

Inserire 2 batterie AAA rispettando la corretta polarità (+/-) come illustrato nella figura.



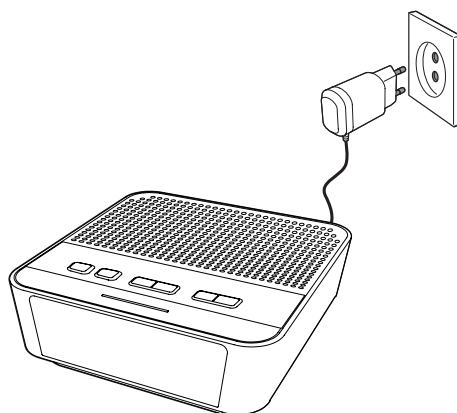
Collegamento dell'alimentazione

! Attenzione

- Rischio di danni al prodotto! Assicurarsi che la tensione dell'alimentazione corrisponda a quella indicata sul retro o sul fondo della radiosveglia.
- Rischio di scosse elettriche! Quando si scollega l'alimentatore, staccare sempre la spina dalla presa. Non tirare mai il cavo.

☰ Nota

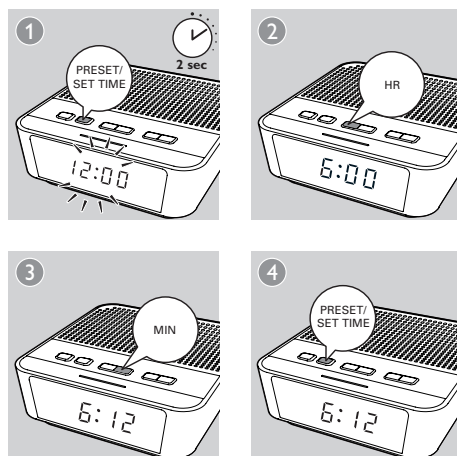
- La targhetta del modello è situata sulla parte inferiore della radiosveglia.



Impostazione dell'ora

☰ Nota

- L'ora può essere impostata solo in modalità standby.



5 Ascoltare radio FM

Nota

- Tenere la radiosveglia lontana da altri dispositivi elettronici al fine di evitare interferenze radio.
- Per una ricezione ottimale, allungare completamente e regolare la posizione dell'antenna FM.

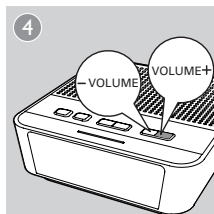
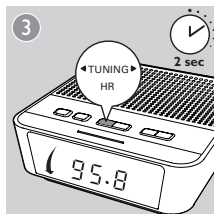
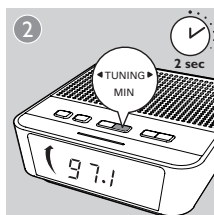
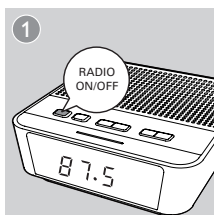
In modalità sintonizzatore, premere più volte ◀ **TUNING** ▶ per selezionare una frequenza.

Nota

- La griglia di sintonizzazione automatica della radiosveglia è di 50 kHz; la frequenza radio sul display viene aumentata di 0,1 MHz premendo ◀ **TUNING** ▶ due volte.

Sintonizzazione delle stazioni radio FM

- 1 Premere **RADIO ON/OFF** per accendere la radio FM.
- 2 Tenere premuto ◀ **TUNING** ▶ per due secondi.
↳ La radiosveglia si sintonizza automaticamente su una stazione con un segnale forte.
- 3 Ripetere il passaggio 2 per sintonizzarsi su altre stazioni radio.



Per sintonizzarsi manualmente su una stazione

Memorizzazione manuale delle stazioni radio FM

È possibile memorizzare fino a 10 stazioni radio FM.

- 1 Consentono di sintonizzarsi su una stazione radio FM.
- 2 Tenere premuto **PRESET** per due secondi.
↳ Il numero preimpostato inizia a lampeggiare.
- 3 Premere più volte ◀ **TUNING** ▶ per selezionare un numero.
- 4 Premere nuovamente **PRESET** per confermare.
- 5 Ripetere i passaggi da 1 a 4 per memorizzare altre stazioni.

Suggerimento

- Per rimuovere una stazione preimpostata, salvare un'altra stazione al suo posto.

Scelta di una stazione radio preimpostata

In modalità sintonizzatore, premere più volte **PRESET** per selezionare il numero di una stazione preimpostata.

Regolazione del volume

Mentre si sta ascoltando la radio, premere -
VOLUME + per regolare il volume.

6 Altre funzioni

Impostazione della sveglia

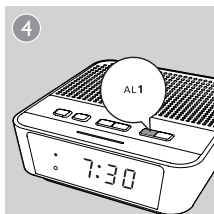
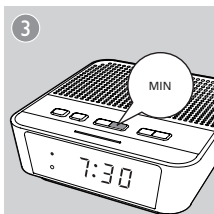
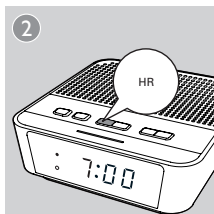
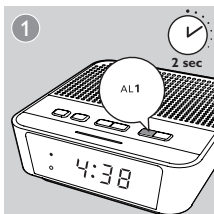
Impostazione della sveglia

Nota

- La sveglia può essere impostata solo in modalità standby.
- Assicurarsi di aver impostato l'orologio correttamente.

Per impostare la prima sveglia, seguire l'illustrazione.

- **AL1**: per impostare la prima sveglia.
- **AL2**: per impostare la seconda sveglia.



Suggerimento

- Il sistema esce dalla modalità di impostazione della sveglia se rimane inattivo per 10 secondi.

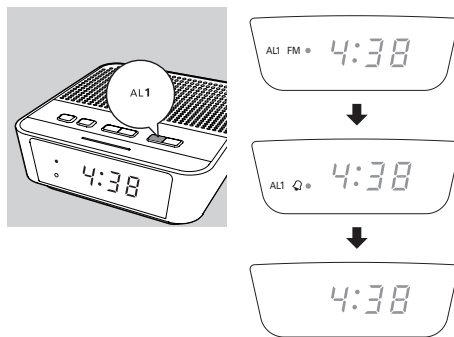
Selezione della sorgente della sveglia

Come sorgente della sveglia è possibile impostare la radio FM o il segnale acustico.

- ↳ Si accende l'icona corrispondente alla sveglia.

Nota

- La funzione di sveglia dolce può essere abbinata solo alla radio.



Attivazione e disattivazione della sveglia

Premere più volte **AL1** o **AL2** per attivare o disattivare la sveglia.

- ↳ Se la sveglia non è attiva, la spia relativa si spegne.
- ↳ La sveglia ripete il suono per il giorno successivo.

Disattivazione temporanea della sveglia

Quando suona la sveglia, premere **SNOOZE**.

- ↳ La sveglia si disattiva temporaneamente e il segnale acustico viene ripetuto nove minuti dopo.

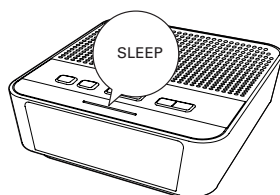
Impostazione dello spegnimento automatico

Questa radiosveglia può passare automaticamente alla modalità standby dopo un periodo di tempo preimpostato.

- Premere più volte **SLEEP** per impostare un intervallo di tempo (in minuti).
 - ↳ La radiosveglia passa alla modalità standby automaticamente dopo un periodo di tempo preimpostato.

Per disattivare la funzione di spegnimento automatico:

- Premere più volte **SLEEP** fino a visualizzare **[OFF]** (off).



15 → 30 → 60 → 90 → 120
↑ ↓
 OFF

7 Informazioni sul prodotto



Nota

- Le informazioni relative al prodotto sono soggette a modifiche senza preavviso.

Specifiche

Amplificatore

Potenza caratteristica in uscita	200 mW RMS
----------------------------------	------------

Sintonizzatore (FM)

Gamma di sintonizzazione	87,5-108 MHz
--------------------------	--------------

Griglia di sintonizzazione	100 KHz
----------------------------	---------

Sensibilità

- Mono, rapporto segnale/ rumore 26 dB	< 22 dBf
--	----------

- Stereo, rapporto segnale/ rumore 46 dB	< 51,5 dBf
--	------------

Distorsione totale armonica	< 3%
-----------------------------	------

Rapporto segnale/rumore	> 50 dBA
-------------------------	----------

Informazioni generali

Alimentazione CA (alimentatore)	Marca: Philips; Modello: AS030-060-EE050 o EML0600500; Ingresso: 100-240V~, 50/60 Hz, 0,15 A; Uscita: 6V \approx 0,5 A
---------------------------------	---

Consumo energetico durante il funzionamento	< 5 W
---	-------

Consumo energetico in standby	< 1 W
-------------------------------	-------

Dimensioni: Unità principale (L x A x P)	130 x 46 x 130 mm
---	-------------------

Peso - Unità principale	0,3 kg
----------------------------	--------

8 Risoluzione dei problemi



Avvertenza

- Non rimuovere il rivestimento del dispositivo per nessun motivo.

Al fine di mantenere valida la garanzia, non provare a riparare da soli il sistema.

Se si verificano problemi quando si utilizza il dispositivo, consultare l'elenco riportato di seguito prima di richiedere l'assistenza. Se il problema persiste, consultare il sito Web di Philips (www.philips.com/support). Quando si contatta Philips, assicurarsi di avere il dispositivo nelle vicinanze e di disporre del numero di modello e del numero di serie.

Assenza di alimentazione

- Verificare che la spina di alimentazione CA dell'unità sia collegata correttamente.
- Assicurarsi che venga erogata corrente dalla presa CA.

Audio assente

- Regolare il volume.

Nessuna risposta dall'unità

- Scollegare e ricollegare la spina di alimentazione CA e accendere nuovamente l'unità.

Scarsa ricezione radio

- Aumentare la distanza tra l'unità e il televisore o il videoregistratore.
- Estendere completamente l'antenna FM.

La sveglia non funziona

- Impostare correttamente l'ora/sveglia.

Impostazione dell'ora/sveglia cancellata

- Si è verificata un'interruzione di alimentazione oppure la presa di alimentazione è stata scollegata.
- Ripristinare l'ora/sveglia.



Copyright © 2014 Gibson Innovations Limited. Revised Edition © 2017

This product has been manufactured by, and is sold under the responsibility of Gibson Innovations Ltd., and Gibson Innovations Ltd. is the warrantor in relation to this product.

Philips and the Philips Shield Emblem are registered trademarks of Koninklijke Philips N.V. and are used under license.

