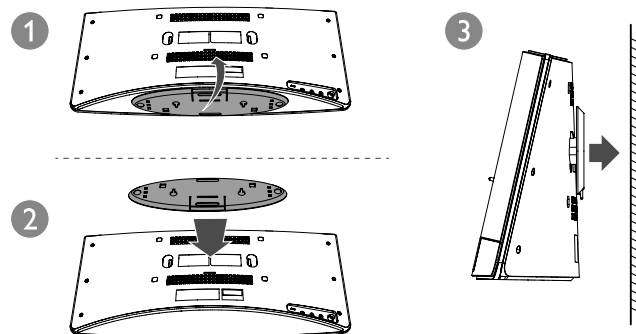
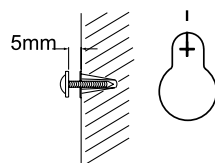


120 mm

## Wall mounting instructions

### Drill holes on wall at hole positions marked.\*



## ENGLISH

### Wall mounting instructions

Drill holes on the wall at hole positions marked.\*  
Note for mounting

To secure the mounting on wall, concrete wall is required.  
Use the screws to mount the micro system on the wall

- 1 Use this sheet as a template. Mark the position where you want to hang the unit on the wall (as shown above) and then drill two 6mm diameter holes.
- 2 Secure the 2 dowels and 2 screws (both supplied) in the holes respectively. Leave a gap of 5 mm between the head of the screw and the wall.
- 3 Hang the unit on the fastening screws.

## Čeština

### Pokyny pro montáž na stěnu

Na vyznačených místech vyvrtejte do stěny otvory.\*  
Poznámka k vrtání

Chcete-li zajistit bezpečné upevnění výrobku na zeď, upevněte výrobek na betonovou stěnu.

Pomocí šroubů upevněte mikrosystém na zeď

- 1 Tyto pokyny použijte jako šablonu. Označte místo, kde chcete pověsit jednotku na zeď (viz obrázek výše) a poté vyvrtejte otvory s průměrem 6 mm.
- 2 Vložte dvě hmoždinky a dva šrouby (obojí dodané) do otvorů v tomto pořadí. Nechte 5mm mezeru mezi hlavičkou šroubu a stěnou.
- 3 Zavěste jednotku na upevňovací šrouby.

## DANSK

### Instruktioner til vægmontering

Bor huller i væggen, hvor der er markeringer.\*

Bemærkning til montering

En sikker vægmontering kræver en betonvæg.

Brug skrueerne til at montere mikrosystemet på væggen

- 1 Brug dette ark som skabelon. Marker det sted på væggen, hvor du vil hænge enheden op (som vist), og bor derefter to huller på 6 mm i diameter.
- 2 Placer 2 rawlplugs og 2 skruer (medfølger) i hullerne. Efterlad et mellemrum på 5 mm mellem skruehovedet og væggen.
- 3 Hæng enheden op på de fastgjorte skuer.

## Deutsch

### Anweisungen zur Wandmontage

Bohren Sie entsprechend der markierten Stellen Löcher in die Wand.\*

Hinweise zur Montage

Damit das Gerät sicher montiert werden kann, sollte es ausschließlich an Betonwänden angebracht werden.

Verwenden Sie die Schrauben zur Befestigung des Microsystems an der Wand.

- 1 Dieses Blatt dient dazu als Vorlage. Markieren Sie an der Wand die Position, an der das Gerät montiert werden soll (wie oben gezeigt), und bohren Sie dann zwei 6 mm große Löcher.
- 2 Setzen Sie in beide Löcher jeweils einen Dübel und eine Schraube ein (beides im Lieferumfang enthalten). Lassen Sie zwischen dem Schraubenkopf und der Wand einen Abstand von 5 mm.
- 3 Hängen Sie das Gerät an den Schrauben auf.

## Ελληνικά

### Οδηγίες ανάρτησης στον τοίχο

Ανοίξτε με το τρυπάνι τις οπές στις σημειωμένες θέσεις στον τοίχο.\*

Σημείωση για την τοποθέτηση

Για να παραμείνει σταθερή η συσκευή, ο τοίχος όπου θα αναρτηθεί πρέπει να είναιτσιμεντένιος.

Χρησιμοποιήστε τις βίδες για να στερεώσετε το σύστημα micro στον τοίχο

- 1 Χρησιμοποιήστε αυτό το φύλλο ως πρότυπο. Σημειώστε τη θέση όπου θέλετε να αναρτήσετε τη μονάδα στον τοίχο (όπως φαίνεται παραπάνω) και στη συνέχεια ανοίξτε δύο οπές διαμέτρου 6 χιλιοστών.
- 2 Σφίξτε τους 2 πείρους και τις 2 βίδες (παρέχονται) στις οπές. Αφήστε ένα κενό 5 χιλιοστών ανάμεσα στην κεφαλή της βίδας και στον τοίχο.
- 3 Κρεμάστε τη μονάδα στις βίδες.

## Español

### Instrucciones de montaje en pared

Perfore agujeros en la pared en la posición deseada.\*

Nota para el montaje

Para garantizar un montaje seguro, la pared debe ser de hormigón.

Utilice los tornillos para montar la microcadena en la pared.

- 1 Utilice esta página como plantilla. Marque la posición en la que desea colgar la unidad en la pared (como se muestra en la imagen anterior) y perforo dos orificios de 6 mm de diámetro.
- 2 Fije los 2 tacos y 2 tornillos (ambos incluidos) respectivamente en los agujeros. Deje un hueco de 5 mm entre la cabeza del tornillo y la pared.
- 3 Cuelgue la unidad en los tornillos de sujeción.

## Suomi

### Seinäkiinnitysohjeet

Pora seinään reiät merkittyihin kohtiin.\*

Kiinnityshuomautus

Teline on kiinnitettävä betoniseinään.

Kiinnitä mikrojärjestelmä seinään ruuveilla.

- 1 Käytä tätä arkkia mallina. Merkitse seinään paikka, johon haluat laitteen kiinnittää (ks. kuva), ja poraa sitten kaksi halkaisijaltaan 6 mm:n reikää.
- 2 Kiinnitä 2 kiinnitystappia ja 2 ruuvia (toimitetaan laitteen mukana) reikiin. Jätä 5 mm:n väli ruuvien kannan ja seinän väliin.
- 3 Ripusta laite kiinnitysruuveihin.

## Français

### Instructions relatives à la fixation murale

Percez des trous dans le mur en respectant la position des trous marquée.\*

Remarque concernant la fixation

Le système de fixation est conçu pour les murs en béton.

Fixez la microchaîne au mur à l'aide des vis.

- 1 Servez-vous de cette feuille comme modèle. Tracez des repères à l'endroit où vous souhaitez suspendre l'appareil sur le mur (comme illustré ci-dessus), puis percez deux trous d'un diamètre de 6 mm.
- 2 Fixez les 2 chevilles et les 2 vis (fournies) dans chacun des trous. Laissez un espace de 5 mm entre la tête de vis et le mur.
- 3 Suspendez l'appareil aux vis de fixation.

## Magyar

### Falra szerelési utasítások

A furatok jelölt helyénél fúrjon lyukat a falba.\*

Megjegyzés a rögzítéshez

A megfelelő falrögzítéshez betonfal szükséges.

A csavarok segítségével rögzítse a mikrorendszer a falra

- 1 Ez a lap mintaként szolgál. A falon jelölje meg a helyet, ahova rögzíteni szeretné az egységet (a fentebbi ábra szerint), majd fúrjon két 6 mm-es lyukat.
- 2 Húzza meg a lyukakban a mellékelt két tiplis és két csavart. Hagyjon 5 mm távolságot a csavar feje és a fal között.
- 3 Akassza az egységet a rögzítőcsavarokra.

## Italiano

### Istruzioni per il montaggio a parete

Effettuare i fori sulla parete all'altezza contrassegnata.\*

Nota per il montaggio

Per un montaggio a parete sicuro, sono necessari muri in cemento.

Utilizzare le viti adibite al montaggio del sistema micro sulla parete

- 1 Usare questo documento come modello. Segnare sulla parete la posizione in cui si intende montare l'unità (come indicato sopra), quindi praticare due fori di 6 mm di diametro.
- 2 Inserire i 2 tasselli e le 2 viti (entrambi forniti) nei rispettivi fori. Lasciare uno spazio di 5 mm tra la testa della vite e il muro.
- 3 Appendere l'unità sulle viti di serraggio.

## Қазақ

### Қабырғаға бекіту нұсқаулары

Қабырғадағы белгіленген орындарда тесіктерді бұрғылаңыз.\*

Бекіту бойынша ескертпе

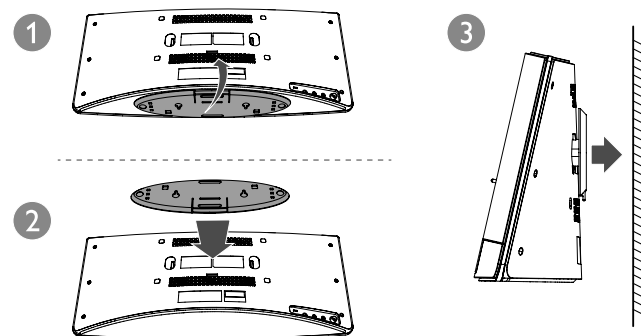
Қабырғаға бекітуді берік ету үшін, бетон қабырға қажет.

Микро жүйені қабырғаға бекіту үшін бұрандаларды пайдалану

- 1 Осы парақты үлгі ретінде пайдаланыңыз. Қабырғаға құрылғыны ілгізіз келетін жерді белгілеңіз де (жоғарыда көрсетілгендей), бұрғымен диаметрі 6 мм болатын екі тесік жасаңыз.
- 2 Сәйкесінше тесіктерде 2 дюбельді және 2 бұранданы (екеуі де қамтамасыз етілген) бекітіңіз. Бұранданың басы мен қабырға арасында 5 мм бос орын қалдырыңыз.
- 3 Құрылғыны бекітілген бұрандаларға іліңіз.



## Wall mounting instructions Drill holes on wall at hole positions marked.\*



### Nederlands

Instructies voor bevestiging aan de wand  
Boor gaatjes in de wand op de aangegeven posities.\*  
Opmerking bij montage

Wandmontage is alleen mogelijk aan een betonnen wand.

Gebruik de schroeven om het microsysteem aan de wand te monteren.

- 1 Gebruik dit blad als sjabloon. Markeer de plaats waar u het apparaat aan de wand wilt hangen (zie bovenstaande afbeelding) en boor twee gaten van ongeveer 6 mm.
- 2 Maak de twee pluggen en schroeven (beide meegeleverd) in de gaten vast. Laat 5 mm vrij tussen de kop van de schroef en de muur.
- 3 Hang het systeem op aan de bevestigingsschroeven.

### Polski

Instrukcja montażu na ścianie  
Wywierć otwory w ścianie w zaznaczonych miejscach.\*

**Uwaga dotycząca montażu**  
Bezpieczny montaż zestawu jest możliwy jedynie na ścianie betonowej.

Zamontuj mikrowiężę na ścianie za pomocą śrub

- 1 Użyj tego arkusza jako szablonu. Zaznacz miejsce na ścianie (jak na ilustracji), gdzie chcesz zawiesić urządzenie, a następnie wywierć otwory o średnicy 6 mm.
- 2 Wkręć w otwory odpowiednio 2 kołki rozporowe i 2 śruby (dołączone do zestawu). Między główką śruby a ścianą zostaw 5 mm odstęp.
- 3 Zawieś urządzenie na śrubach mocujących.

### Română

Instrucțiuni de montare pe perete  
Efectuați găuri în perete în pozițiile de găurire marcate.\*

**Notă pentru montaj**  
Pentru a fixa suportul pe perete, este necesar un zid de beton.

Utilizați șuruburile pentru a monta microsystemul pe perete

- 1 Utilizați această foaie ca șablon. Reperați poziția în care doriți să agățați unitatea pe perete (așa cum se arată mai sus) și apoi realizați două găuri cu diametrul de 6 mm.
- 2 Fixați 2 dibluri și 2 șuruburi (ambele sunt furnizate) în găurile respective. Lăsați un spațiu de 5 mm între capul șurubului și perete.
- 3 Suspențați unitatea de șuruburile de fixare.

### Slovensky

Pokyny pre montáž na stenu  
Vývrtajte do steny diery na vyznačených miestach.\*  
Poznámka pre montáž

Na pevnú montáž je potrebná betónová stena.  
Pomocou pribalených skrutiek upevnite mikro systém na stenu

- 1 Tento hárok použite ako šablónu. Označte miesto, kde chcete jednotku zavesiť na stenu (ako je zobrazené vyššie) a potom do steny vyvrtajte dve diery s priemerom 6 mm.
- 2 Do vyvrtaných dier vložte 2 zápuštné koľky a 2 skrutky (obe sú súčasťou balenia). Medzi hlavičkou skrutky a stenou ponechajte 5 mm medzeru.
- 3 Jednotku zaveste na upevňovacie skrutky.

### Türkçe

Duvara monte etme talimatları  
Duvarın işaretlenen delik konularında delikler açın.\*

**Montaj için not**  
Montajı duvara sabitlemek için beton duvar gerekir.  
Mikro sistemi duvara monte etmek için vidaları kullanın

- 1 Bu sayfayı şablon olarak kullanın. Üniteyi duvara asmak istediğiniz konumu işaretleyin (yukarıda gösterildiği gibi), ardından 6 mm çapında delikler açın.
- 2 Deliklerde bulunan 2 dübel ve 2 vidayı (birlikte verilir) sırasıyla sabitleyin. Vidanın başı ve duvar arasında 5 mm boşluk bırakın.
- 3 Üniteyi sabitleme vidalarından asın.

### Norsk

Instruksjoner for veggmontering  
Bor hull i veggene ved hullposisjonene som er avmerket.\*

**Merk deg følgende ved montering**  
Betongvegg er nødvendig for å montere festet på veggene.

Bruk skruene for å montere mikroanlegget på veggene

- 1 Bruk dettearket som mal. Merk av stedet der du vil henge enheten på veggene (som vist ovenfor), og bor deretter to hull med en diameter på 6 mm.
- 2 Monter de to pluggene og de to skruene (begge deler følger med) i de respektive hullene. La det være et mellomrom på 5 mm mellom skruhodet og veggene.
- 3 Heng enheten på festeskruene.

### Português

Instruções de montagem na parede  
Perfure orifícios na parede, nas posições marcadas.\*  
Nota relativa à montagem

Para fixar o suporte à parede, é necessária uma parede de cimento.

Utilizar os parafusos para montar o micro sistema na parede

- 1 Utilize esta folha como modelo. Marque a posição onde pretende pendurar a unidade na parede (conforme ilustrado acima) e perfure dois orifícios com 6 mm de diâmetro.
- 2 Fixe as 2 cavilhas e os 2 parafusos (ambos fornecidos) nos orifícios, respectivamente. Deixe um espaço de 5 mm entre a cabeça do parafuso e a parede.
- 3 Pendure a unidade nos parafusos de fixação.

### Русский

Инструкции по настенному монтажу  
Просверлите отверстия в стене в указанных местах.\*

**Примечание относительно установки**  
Для надежности крепления устройство следует устанавливать на бетонные стены.  
Закрепите микросистему на стене с помощью винтов.

- 1 Используйте этот лист в качестве шаблона. Отметьте место крепления устройства на стене (как показано ниже), а затем просверлите два отверстия диаметром 6 мм.
- 2 Закрутите в отверстия 2 заглушки и 2 винта соответственно (входят в комплект). Оставьте расстояние 5 мм между головкой винта и стеной.
- 3 Повесьте устройство на закрепленные винты.

### Svenska

Anvisningar för väggmontering  
Borra hål i väggen vid markeringarna.\*  
Kommentar om montering

Det krävs en betongvägg för att det ska vara säkert att montera enheten på väggen.  
Använd skruvarna till att montera mikrosystemet på väggen

- 1 Använd det härarket som mall. Markera den plats på väggen där du vill montera enheten (som visas ovan) och borra två hål med diametern 6 mm.
- 2 Säkra de två pluggarna och skruvarna (medföljer) i respektive hål. Lämna ett mellanrum på 5 mm mellan skruvhuvudet och väggen.
- 3 Häng upp enheten på skruvarna.

### Українська

Інструкції щодо настінного кріплення  
Просвердліть отвори в стіні у позначених місцях для отворів.\*

**Примітка щодо кріплення**  
Пристрій слід монтувати на бетонну стіну.  
Для кріплення микросистеми до стіни використовуйте гвинти

- 1 Скористайтеся цим аркушем як шаблоном. Позначте місце кріплення пристрою на стіні (як показано вище) і просвердліть два отвори діаметром 6 мм.
- 2 Вставте в отвори відповідно 2 дюбелі та 2 гвинти (обидва в комплекті). Залиште проміжок 5 мм між головкою гвинта і стіною.
- 3 Підвішайте пристрій на закріплені гвинти.