

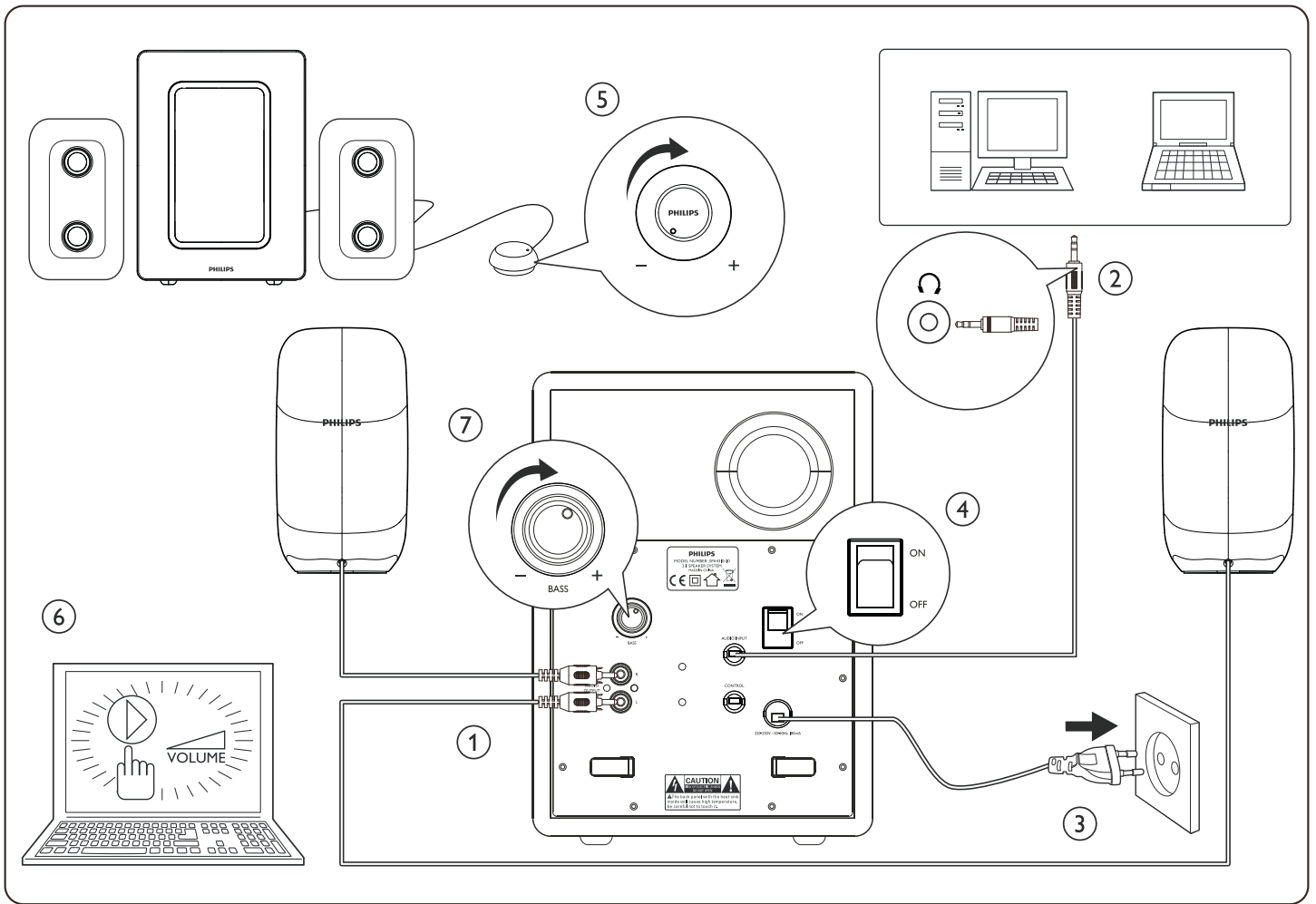
Регистрирайте продукта си и получите помощ на
www.philips.com/welcome

Мултимедийни тонколони
SPA4310



Инструкция за експлоатация

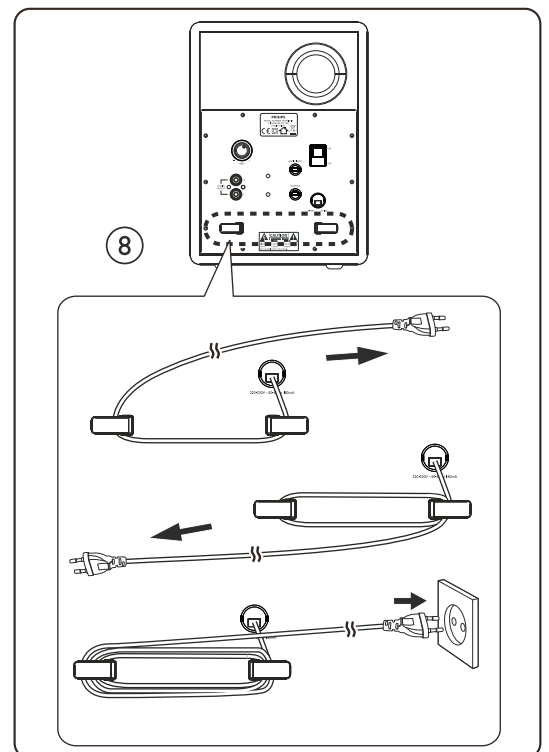
PHILIPS



BG

Инсталиране:

- 1 Свържете жака на тонколоните към аудио изходното гнездо: червения жак към червеното гнездо, белия жак към бялото гнездо (1).
- 2 Свържете аудио входящия жак към аудио изхода на компютъра (2).
- 3 Свържете захранващия кабел в контакта (3).
 - За да нагласите дължината на кабела, увийте кабела около куките (8).
- 4 Включете системата (4).
 - ↳ Индикатора на дистанционното светва.
- 5 Настройте силата на звука или с дистанционното (5) или чрез приложение на компютъра или софтуерно мултимедийно приложение (6).
- 6 Нагласете баса като завъртите бутона за баса (7).
- 7 Когато приключите с използването на мултимедийните тонколони, излезте от софтуерното мултимедийно приложение и изключете системата.



Системни изисквания:

PC	Mac
Windows® 98SE, Windows® ME, Windows® 2000, Windows® XP или Windows® Vista™	Mac OS9/OS® X, или по-нов

Внимание:

1. Продукта не трябва да се излага изпръскване или разливане и никакви предмети изпълнени с вода, не трябва да се поставят върху него, като например вази.
2. За да изключите напълно уреда, трябва да изключите захранващия кабел от контакта.
3. Захранващия кабел на продукта не трябва да се притиска ИЛИ трябва да е лесно достъпен при честа употреба.
4. Върху продукта не трябва да се поставя открит огън, като запалени свещи.

Бележка:

Уверете се, че тонколониите са инсталирани правилно преди да ги използвате.

Вашия продукт е проектиран и произведен от висококачествени материали, които могат да се рециклират и използват отново.



Моля, информирайте се относно местната система за разделно събиране на електрони и електрически продукти, включително и такива с символа със зачеркната кофа за боклук. Моля, действайте според местните закони и не изхвърляйте старите си продукти с домакинските си отпадъци.

Това устройство отговаря на част 15 от FCC законите. Работния режим е предмет на следните две условия:

1. устройството не трябва да предизвиква вредни смущения, и
2. устройството трябва да улавя всякакви приемани смущения включително и такива, които могат да причинят проблеми в работата му.

Бележка:

Това оборудване е тествано и напълно съвместимо с изискванията за клас В цифрово устройство, които са упоменати в част 15 на законите на FCC. Тези изисквания са направени за да осигурят защита срещу вредни смущения при инсталиране в градска среда. Това оборудване произвежда, използва и може да излъчва радио честотна енергия, и ако не се инсталира и използва по начина описан в инструкцията, може да предизвика вредни смущения върху радио комуникациите. Въпреки това, няма гаранция, че такива смущения няма да възникнат и при правилно инсталиране. Ако предизвика такива смущения върху радио и телевизионното приемане, което може да се установи при включване и изключване на оборудването, потребителя трябва да се опита да премахне смущенията по един от следните начини:

- преместване на приемащата антена;
- увеличаване на разстоянието между оборудването и приемника;
- свързване на оборудването в контакт, които е към различна мрежа от този, в който е включен приемника;
- съветване с доставчика или опитен радио/телевизионен техник за помощ.

