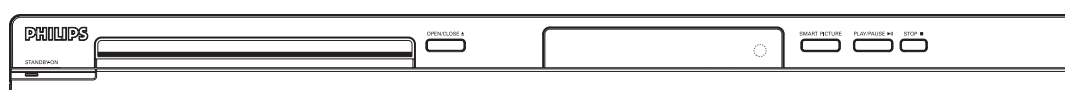


Snabbstartguide

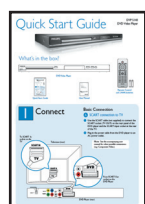
DVP 5140
DVD Spelare



Vad finns i förpackningen



DVD Spelare



Snabbstartguide



Användarhandbok



Fjärrkontroll
och 2 batterier

I Anslut

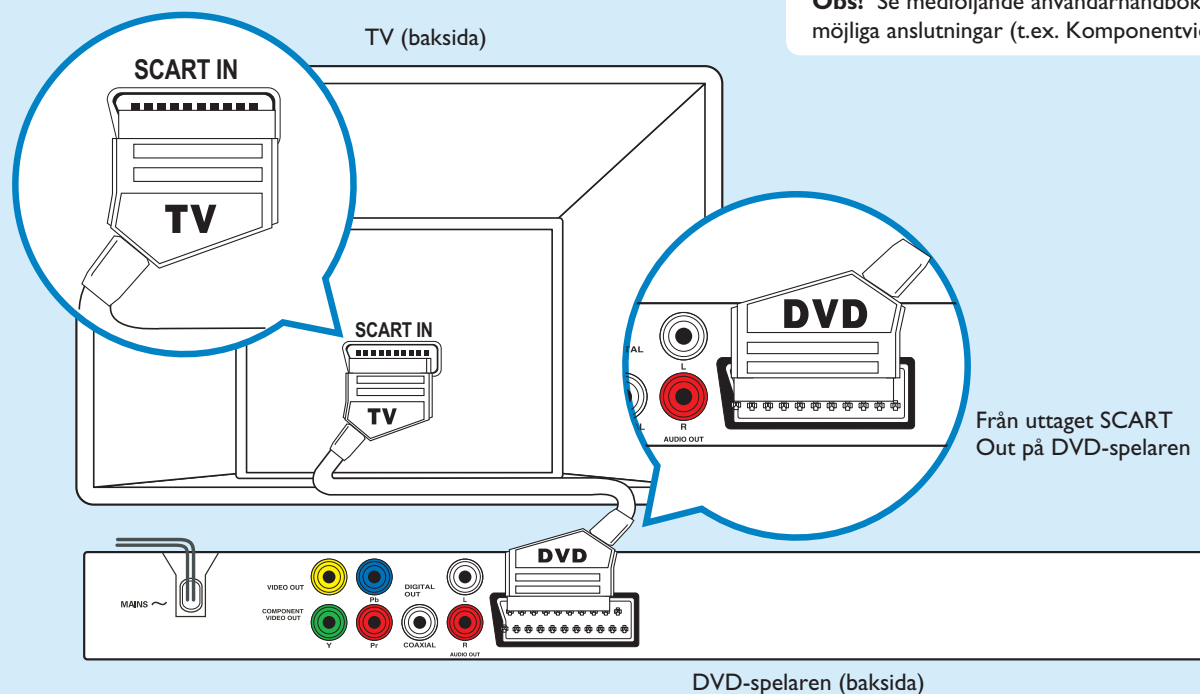
Grundläggande anslutning

A SCART-anslutning till TV:n

- 1 Använd den svarta SCART-kabeln (medföljer inte) till att ansluta SCART-uttaget (TV OUT) på DVD-spelarens baksida till SCART-uttaget på TV:ns baksida.
- 2 Sätt DVD-spelarens nätkabel i ett nätuttag.

Obs! Se medföljande användarhandbok för andra möjliga anslutningar (t.ex. Komponentvideo).

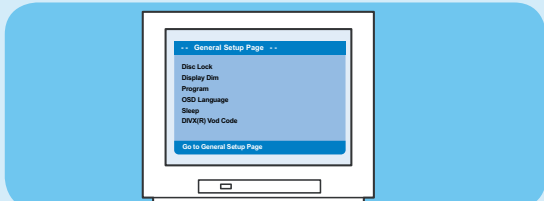
Till uttaget SCART
In på TV:n



2 Konfigurera

A Hitta visningskanal

- 1 Tryck sedan på **0** på DVD-spelarens fjärrkontroll.
- 2 Sätt på TV-apparaten.
- 3 Tryck på **SETUP** på DVD-spelarens fjärrkontroll.



- 4 Tryck på '0' på TV-apparatens fjärrkontroll, tryck sedan upprepade gånger på knappen för kanalval nedåt tills DVD-bakgrundsbilden visas. Det här är rätt visningskanal för DVD-spelaren.

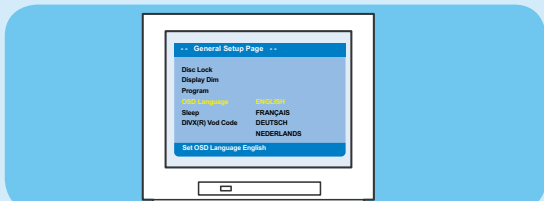
Obs! På en del TV-apparater måste man trycka på knappen AV eller SELECT för att hitta visningskanalen. Om du ändå inte kan hitta rätt visningskanal kontrollerar du anslutningarna igen eller läser i TV:ns användarhandbok

B Språkinställningar

Du anger det språk för systemmenyn, ljudspråk, textningsspråk och skivmenyspråk du föredrar med DVD-spelarens fjärrkontroll.

Välja språk för systemmenyn

- 1 Välj {General Setup Page} (allmänna inställningar) genom att trycka på **▶**.
- 2 Välj {OSD Language} (OSD-språk) genom att trycka på **▲ ▼**, tryck sedan på **▶**.



- 3 Välj ett språk genom att trycka på **▲ ▼** och tryck sedan på **OK**.

Obs! Om det valda språket inte är tillgängligt på skivan används skivans standardspråk i stället.

Behöver du hjälp ?

Användarhandbok

Om du vill ha mer produktinformation läser du i användarhandboken för DVD-spelaren.

Online

Besök www.philips.com/support



3 Titta/lyssna

A Starta uppspelning

- 1 Det är möjligt att uppspelningen börjar automatiskt efter att en skiva har lagts i skivslåden.

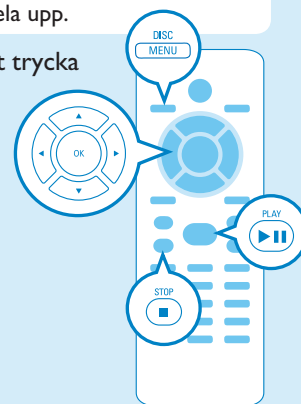
Obs! Om en skivmeny visas på TV:n :

- 1) Gå igenom alternativen på skivmenyn genom att trycka på knapparna **▲ ▼ ◀ ▶**.
- 2) Tryck på **PLAY ▶ II** när du är vid det alternativ du vill spela upp.

- 2 Start uppspelning genom att trycka på **PLAY ▶ II**.

- 3 Avbryt uppspelning genom att trycka på **STOP ■**.

- 4 Tryck på **DISC MENU** när du vill återgå till skivmenyn.



Felsökning

Mer felsökningstips hittar du i användarhandboken.

Ingen ström

- Kontrollera att strömkabeln är ordentligt ansluten.
- Sätt på DVD-systemet genom att trycka på **STANDBY-ON** på framsidan av DVD-spelaren.

Ingen bild

- Kontrollera anslutningen till TV:n och att alla kontakter är ordentligt anslutna.

Inget ljud eller förvrängt ljud

- Justera volymen
- Kontrollera att ljudkopplingarna är kopplade till rätt kontakt.

Fjärrkontrollen fungerar inte

- Kontrollera att batterierna är korrekt isatta eller sätt i nya batterier.
- Minska avståndet mellan fjärrkontrollen och DVD-spelaren.
- Rikta fjärrkontrollen direkt mot IR-sensorn.



2005 Koninklijke Philips N.V.
All rights reserved.
www.philips.com
SL/0546/12_14