

# Schnellstartanleitung



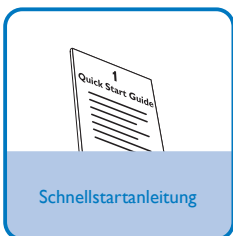
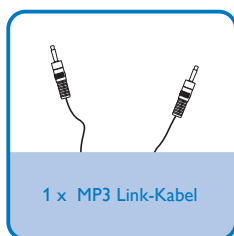
Schritt A Anschließen

Schritt B Einrichten

Schritt C Verwenden

## Verpackungsinhalt?

Folgende Teile müssen sich in der Verpackung befinden.



# PHILIPS

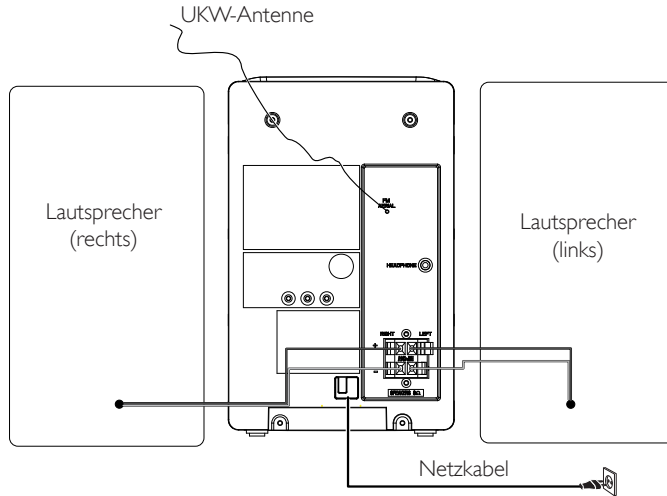
## Schritt A *Anschließen*

1 Schließen Sie die Lautsprecherkabel an.

2 Verbinden Sie das Netzkabel mit einer Steckdose.

### Tipp

Weitere Optionen zur Verbindung der Anlage mit Ihrem finden Sie in der Bedienungsanleitung.



## Schritt B *Einrichten*

### *Einstellen der Uhr*

1 Halten Sie die Taste **CLOCK** (bzw. **CLOCK/DISPLAY** auf der Fernbedienung) gedrückt, um den Uhrzeiteinstellungsmodus aufzurufen.

2 Drücken Sie wiederholt **PROG**, um das 12- oder das 24-Stundenformat auszuwählen.

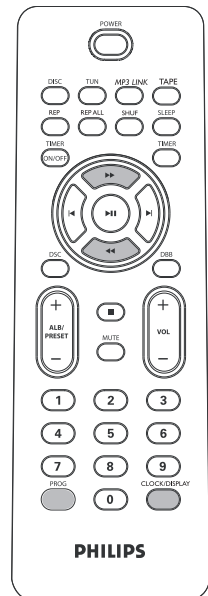
3 Drücken Sie zur Bestätigung die Taste **CLOCK** (bzw. **CLOCK/DISPLAY** auf der Fernbedienung).  
→ Die Ziffern für die Stundenanzeige werden angezeigt und blinken.

4 Drücken Sie die Taste **◀▶** (bzw. **◀▶** auf der Fernbedienung), um die Stunden einzustellen.

5 Drücken Sie zur Bestätigung die Taste **CLOCK** (bzw. **CLOCK/DISPLAY** auf der Fernbedienung).  
→ Die Ziffern für die Minutenanzeige werden angezeigt und blinken.

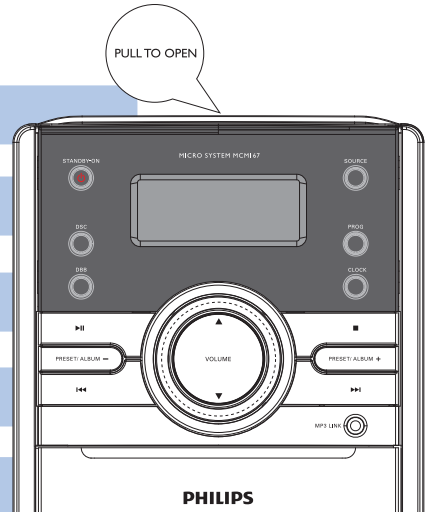
6 Drücken Sie die Taste **◀▶** (bzw. **◀▶** auf der Fernbedienung), um die Minuten einzustellen.

7 Drücken Sie zur Bestätigung die Taste **CLOCK** (bzw. **CLOCK/DISPLAY** auf der Fernbedienung).



## Wiedergabe von CD

- 1 Drücken Sie zur Auswahl der Disc-Quelle die Taste **SOURCE** (bzw. **DISC** auf der Fernbedienung).
- 2 Heben Sie die Abdeckung des CD-Fachs an.
- 3 Legen Sie eine CD mit der bedruckten Seite nach oben ein, und schließen Sie das Disc-Fach.
- 4 Drücken Sie die Taste **▶ II**, um die Wiedergabe zu starten.
- 5 Drücken Sie die Taste **■**, um die Wiedergabe anzuhalten.



## Empfangen von Radiosendern

- 1 Drücken Sie wiederholt **SOURCE** (bzw. **TUN** auf der Fernbedienung), um [FM] (UKW) oder [MW] auszuwählen.
- 2 Halten Sie die Taste **PROG** gedrückt (länger als zwei Sekunden), um die im Frequenzbereich verfügbaren Radiosender zu programmieren.
- 3 Drücken Sie im Tuner-Modus auf **PRESET/ALBUM +/-** (bzw. **ABL/PRESET +/-** auf der Fernbedienung), um eine voreingestellte Sendernummer auszuwählen.

### Tipp

Detaillierte Wiedergabe-Funktionen und zusätzliche Funktionen sind im begleitenden Benutzerhandbuch erläutert.

