



Philips CarStudio  
Lydsystem for bil

USB/SDHC

Bluetooth  
Tapsfri lyd

CarStudio

CE235BT

# Opplev levende musikk i bilen

## Lidenskap for lyd

Hør på musikk fra flere kilder i bilen med Philips CE235BT. Hør på musikk på mobilen samtidig som du er tilgjengelig for viktige samtaler, takket være den innebygde Bluetooth®-mottakeren. Også utstyrt med tyverisikre, avtakbare frontpaneler.

### Nyt overlegen lyd

- MAX-lyd for umiddelbar kraft
- Musikkzone for justerbare favorittsteder
- Dynamisk bassforsterking som forsterker de lave tonene elektronisk
- Super støtbeskyttelse for jevn musikknyttelse
- Innebygde forsterkere, 50 W x 4, for ypperlig lyd kvalitet
- Støtt tapsfrie lydformater for klar og autentisk lyd.

### Lett å bruke

- Bla etter mapper eller sang for umiddelbar søking eller rask tilgang
- Innebygd Bluetooth-mottaker for ringing og musikk-streaming
- USB-spor for musikkavspilling og hurtiglading
- Lyd ut for ekstra forsterker

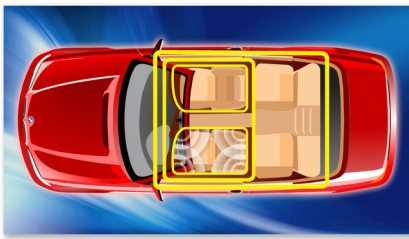
### Design som passer i bilen

- LCD med høy kontrast for perfekt visning
- Avtakbart frontpanel for tyverisikring

# PHILIPS

# Høydepunkter

## Musikksoner



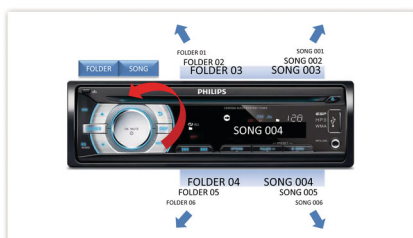
Philips' nyskapende musikksoneteknologi lar fører og passasjerer nyte sin musikk med mer livaktige romeffekt, akkurat som artisten hadde tenkt at den skulle høres. Brukere kan enkelt bytte musikklyttingssonene fra føreren til passasjerene og tilbake igjen for å få best mulig lydfokus i bilen. En dedikert sonekontrollknapp gir tre forhåndsdefinerte innstillinger – venstre, høyre og front (og alle) – slik at du best mulig kan dekke lyttebehovene dine enkelt og dynamisk, alene eller sammen med passasjerene dine.

## DBB dynamisk bassforsterking



Aktiver dynamisk bassforsterking (DBB) for å forsterke de lave bassfrekvensene elektronisk slik at lydgjengivelsen blir konsistent, spesielt når høyttalervolumet er skrudd ned. Bassen høres imponerende ut hele tiden.

## Bla etter mappe eller sang



Denne funksjonen gjør at du kan finne et spor eller album mye raskere, ved å la deg bla

gjennom sanger og mapper, som er det vanlige innholdet i USB-/SDHC-enheter. Med den dedikerte mappe/sang-knappen er kun tre enkle trinn nødvendig for å foreta et søk – trykk på mappe/sang, drei volumknappen, og trykk for å velge. Denne enkle prosessen lar deg søke gjennom musikken din raskt og enkelt, slik at du kan konsentrere deg om kjøringen.

## MAX-lyd



MAX-lydteknologi gir en umiddelbar forsterking av bassen og diskanten, maksimerer volumtelsen og gir en imponerende lydopplevelse med bare ett tastetrykk. De avanserte elektroniske kretsene kalibrerer de eksisterende lyd- og voluminnstillingene, og forsterker umiddelbart bass, diskant og volum mer enn opprinnelig maksimalt nivå uten forvrengning. Både lydspekteret og volumet blir merkbart forsterket med en potent lydforsterkning som gjør at musikken kommer til sin rett.

## Innebygd Bluetooth-mottaker



Den håndfrie Bluetooth-funksjonen lar deg bruke mobiltelefonen trygt mens du kjører, og du trenger ikke å gå glipp av noen viktige anrop. Med den innebygde Bluetooth®-mottakeren kan du også enkelt streame musikkfiler fra telefonen til bilens underholdningssystem.

## USB-avspilling og hurtiglading



Det nye universelle USB-ladegrensesnittet fra Philips leverer 1 amp strøm til en smartenhet, som er tilstrekkelig til å lade dets batteri og lade det opp for intensiv bruk. Programvareprotokollen er også utformet for å være universelt kompatibel med så å si alle smarttelefoner som er tilgjengelige på markedet, og starter ladeprosessen umiddelbart når USB er koblet til.

## Støtt tapsfrie lydformater



FLAC (Free Lossless Audio Codec (fri tapsfri lyd-kodek)) er et lydkodeformat for tapsfri komprimering av digital lyd. Digital lyd komprimert av FLACs algoritme kan vanligvis reduseres til omtrent halvparten av den opprinnelige størrelsen, og den kan dekomprimeres til en identisk kopi av de opprinnelige lyd-dataene, noe som gir en klar og autentisk lydopplevelse.

# Spesifikasjoner

## Skjerm

- Type: Svart/hvit LCD med høy kontrast
- Tastbelysning: Blå

## Avspillingsmedier

- USB-flashstasjon
- SD-/SDHC-kort
- MP3-kobling: for bærbar avspilling av MP3-musikk
- Bluetooth-streaming av musikk

## Lydavspilling

- Komprimeringsformat: MP3, FLAC, WAV
- ID3 Tag-støtte: Sangtittel, artist, album
- MP3-bithastigheter: 32–320 kbps og variabel bithastighet
- USB-/SDHC-modi: Hurtig forover / Hurtig bakover, Play/pause, Forrige/nexte, Gjenta, Shuffle

## Tuner/mottak/overføring

- Tunerbånd: AM, FM Stereo
- Automatisk digital søking
- Tunerforbedringer: Automatisk søk og lagring
- Ant. forhåndsinnstilte stasjoner: 18 (FM), 12 (AM), med reserveminne for frakobling av strøm
- RDS: Stasjonsnavn, Programtype, Nyheter og trafikkmeldinger, Auto-frekvens

## Lyd

- Equalizer: 2-bånd
- Equalizer-innstillinger: Classic, Jazz, Pop, Rock, Flat, Optimal, Techno, Brukerdefinert
- Lydforbedring: MAX-lyd, Dynamisk bassforsterking (DBB), Musikkscene

- Utgangseffekt (MAKS): 50 W x 4 kanaler
- Utgangseffekt (RMS): 22 W x 4 kanaler (4 ohm, 10 % T.O.P)

## Tilkoblingsmuligheter

- Mikrofon: Innebygd mikrofon, Ekstern mikrofoninngang
- Forforsterkerutgang: 1 par bakre RCA (V/H)
- Bluetooth-profiler: A2DP, AVRCP, Håndfri
- Bluetooth-versjon: 2.0 + EDR
- Kablet ekstern inngang

## Sikkerhet/tyverisikring

- Frontpanel: Avtakbar

## Tilbehør

- Fjernkontroll: Ikke inkludert
- Brukerhåndbok: Engelsk, Nederlandsk, Fransk, Tysk, Italiensk
- Hurtigstartveiledning: Engelsk, fransk, nederlandsk, tysk, italiensk, spansk, portugisisk

## Drift

- Strømforsyning: 12 V DC
- USB-hurtiglading: 5 V 1 AMP (MAKS.)

## Mål

- Chassis: 1 Din
- Produktmål (med panel): 188 x 58 x 120 mm (b x d x h)
- Produktmål (uten panel): 188 x 58 x 95 mm (b x d x h)



Utgivelsesdato  
2022-05-03

Versjon: 1.0.2

12 NC: 8670 001 51255  
EAN: 48 95185 63246 9

© 2022 Koninklijke Philips N.V.  
Alle rettigheter forbeholdt.

Spesifikasjonene kan endres uten varsel. Varemerker tilhører Koninklijke Philips N.V. eller deres respektive eiere.

[www.philips.com](http://www.philips.com)