

# Πάντα δίπλα σας

Καταχωρήστε το προϊόν σας και λάβετε υποστήριξη από τη διεύθυνση  
[www.philips.com/support](http://www.philips.com/support)

AJ3250S

Απορίες;  
Ρωτήστε τη  
Philips



## Εγχειρίδιο χρήσης

**PHILIPS**

# Πίνακας περιεχομένων

---

<b>1</b>	<b>Σημαντικό</b>	<b>3</b>
<hr/>		
<b>2</b>	<b>Το ρολόι-ραδιόφωνο</b>	<b>4</b>
	Εισαγωγή	4
	Περιεχόμενα συσκευασίας	4
	Ρολόι-ραδιόφωνο: επισκόπηση	5
<hr/>		
<b>3</b>	<b>Ξεκίνημα</b>	<b>6</b>
	Τοποθέτηση μπαταρίας	6
	Σύνδεση στο ρεύμα	6
	Ενεργοποίηση	6
	Ρύθμιση ώρας	7
<hr/>		
<b>4</b>	<b>Ακρόαση ραδιοφώνου FM</b>	<b>7</b>
	Συντονισμός σε ραδιοφωνικούς σταθμούς FM	7
	Αποθήκευση ραδιοφωνικών σταθμών FM στη μνήμη	8
	Επιλογή προεπιλεγμένου ραδιοφωνικού σταθμού	8
	Προσαρμογή έντασης	8
<hr/>		
<b>5</b>	<b>Άλλες λειτουργίες</b>	<b>8</b>
	Φόρτιση φορητών συσκευών	8
	Ρύθμιση αφύπνισης	9
	Ρύθμιση χρονοδιακόπτη διακοπής λειτουργίας	10
<hr/>		
<b>6</b>	<b>Πληροφορίες προϊόντος</b>	<b>10</b>
	Προδιαγραφές	10
<hr/>		
<b>7</b>	<b>Αντιμετώπιση προβλημάτων</b>	<b>11</b>
<hr/>		
<b>8</b>	<b>Σημείωση</b>	<b>12</b>

# 1 Σημαντικό



## Προειδοποίηση

- Μην αφαιρείτε ποτέ το περίβλημα από το ρολόι-ραδιόφωνο.
  - Μην λιπαίνετε ποτέ κανένα τμήμα αυτής της συσκευής.
  - Μην τοποθετείτε ποτέ το ρολόι-ραδιόφωνο πάνω σε άλλο ηλεκτρικό εξοπλισμό.
  - Αποφύγετε την έκθεση της συσκευής στην άμεση ηλιακή ακτινοβολία, σε γυμνές φλόγες ή σε πηγές θερμότητας.
  - Φροντίστε να έχετε πάντα εύκολη πρόσβαση στο καλώδιο ρεύματος, στο φισ ή στο τροφοδοτικό, για να αποσυνδέετε το ρολόι-ραδιόφωνο από το ρεύμα.
- 
- Φροντίστε να υπάρχει αρκετός ελεύθερος χώρος για εξαερισμό γύρω από το προϊόν.
  - ΠΡΟΕΙΔΟΠΟΙΗΣΗ για τη χρήση της μπαταρίας – Προς αποφυγή διαρροής του υγρού της μπαταρίας, η οποία μπορεί να προκαλέσει τραυματισμό, καταστροφή ιδιοκτησίας ή βλάβη στο ρολόι-ραδιόφωνο:
    - Τοποθετείτε την μπαταρία σωστά, με τις ενδείξεις πολικότητας + και - όπως υποδεικνύονται στο ρολόι-ραδιόφωνο.
    - Μην συνδυάζετε μπαταρίες διαφορετικού τύπου (παλιές με καινούργιες ή μπαταρίες άνθρακα με αλκαλικές κ.λπ.).
    - Αφαιρείτε την μπαταρία όταν η συσκευή δεν χρησιμοποιείται για μεγάλο διάστημα.
    - Η μπαταρία δεν πρέπει να εκτίθεται σε υπερβολική θερμότητα, όπως ήλιο, φωτιά κ.λπ.
  - Να χρησιμοποιείτε μόνο τις πηγές τροφοδοσίας που αναγράφονται στο εγχειρίδιο χρήσης.
  - Το ρολόι-ραδιόφωνο δεν πρέπει να εκτίθεται σε υγρά.

- Μην τοποθετείτε πηγές κινδύνου πάνω στη συσκευή (π.χ. αντικείμενα που περιέχουν υγρά, αναμμένα κεριά).
- Όπου χρησιμοποιείται το βύσμα του προσαρμογέα Direct Plug-in ως συσκευή αποσύνδεσης, η συσκευή αποσύνδεσης θα πρέπει να παραμένει λειτουργική.

## 2 Το ρολόι-ραδιόφωνο

Συγχαρητήρια για την αγορά σας και καλωσορίσατε στη Philips! Για να επωφεληθείτε πλήρως από την υποστήριξη που προσφέρει η Philips, καταχωρήστε το προϊόν σας στη διεύθυνση [www.philips.com/welcome](http://www.philips.com/welcome).

---

### Εισαγωγή

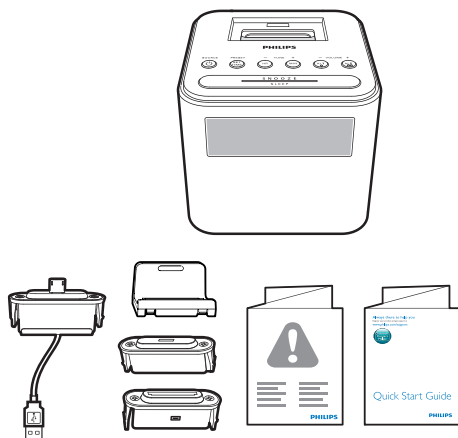
Με αυτό το ρολόι-ραδιόφωνο μπορείτε:

- να ακούτε ραδιόφωνο FM,
- να φορτίζετε τις φορητές συσκευές σας και
- να ρυθμίζετε δύο αφυπνίσεις σε διαφορετικές ώρες.

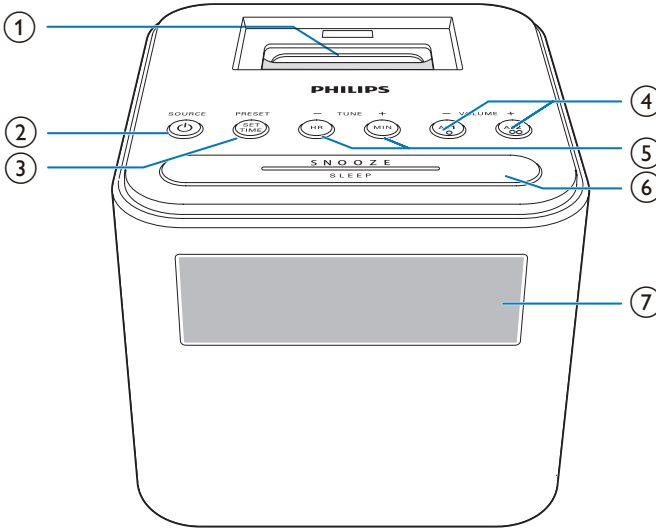
---

### Περιεχόμενα συσκευασίας

Ελέγξτε και αναγνωρίστε τα περιεχόμενα της συσκευασίας. (Εικ. 1)



## Ρολόι-ραδιόφωνο: επισκόπηση



### ① Βάση για τη φόρτιση φορητών συσκευών

### ② **☺ SOURCE**

- Ενεργοποίηση του ρολογιού-ραδιοφώνου.
- Μετάβαση του ρολογιού-ραδιοφώνου σε λειτουργία αναμονής.
- Επιλογή πηγής ραδιοφώνου FM.

### ③ **PRESET/SET TIME**

- Αποθήκευση ραδιοφωνικών σταθμών στη μνήμη.
- Επιλογή προεπιλεγμένου ραδιοφωνικού σταθμού.
- Ρύθμιση ώρας.

### ④ **AL1/AL2/- VOLUME +**

- Ρύθμιση αφύπνισης.
- Προσαρμογή έντασης.

### ⑤ **HR/MIN/- TUNE +**

- Συντονισμός σε ραδιοφωνικούς σταθμούς FM.
- Ρύθμιση ώρας και λεπτών.

### ⑥ **SNOOZE/SLEEP**

- Επανάληψη αφύπνισης.
- Ρύθμιση χρονοδιακόπτη διακοπής λειτουργίας.

### ⑦ **Οθόνη ενδείξεων**

- Εμφάνιση τρέχουσας κατάστασης.

## 3 Ξεκίνημα

Ακολουθείτε πάντα τις οδηγίες στο παρόν κεφάλαιο με τη σειρά που αναφέρονται.

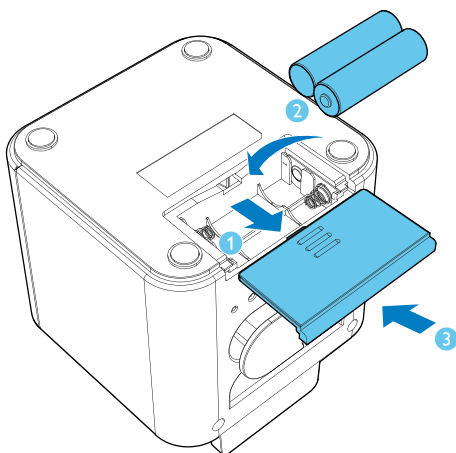
### Τοποθέτηση μπαταρίας

Οι μπαταρίες μπορούν να διατηρήσουν μόνο την ώρα και την αφύπνιση, όταν η συσκευή δεν τροφοδοτείται με ρεύμα AC.

#### ! Προσοχή

- Οι μπαταρίες περιέχουν χημικές ουσίες και κατά συνέπεια πρέπει να απορρίπτονται με κατάλληλο τρόπο.

- 1 Ανοίξτε τη θήκη μπαταριών.
- 2 Τοποθετήστε 2 μπαταρίες AA με τη σωστή πολικότητα (+/-), όπως φαίνεται στην εικόνα.
- 3 Κλείστε τη θήκη της μπαταρίας.



#### \* Συμβουλή

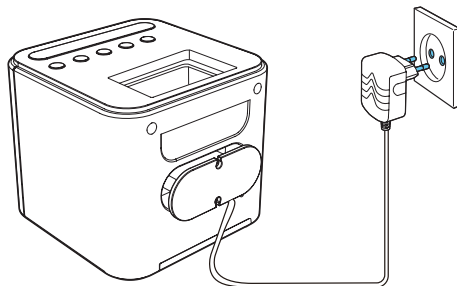
- Όταν η συσκευή αποσυνδέεται από το ρεύμα, ο οπίσθιος φωτισμός της οθόνης απενεργοποιείται.

## Σύνδεση στο ρεύμα

#### ! Προσοχή

- Κίνδυνος βλάβης της συσκευής! Βεβαιωθείτε ότι η τάση του ρεύματος αντιστοιχεί στην τάση που αναγράφεται στην πίσω πλευρά ή στο κάτω μέρος του ρολογιού-ραδιοφώνου.
- Κίνδυνος ηλεκτροπληξίας! Όταν αποσυνδέετε το τροφοδοτικό AC από την πρίζα, τραβάτε πάντα το βύσμα από την υποδοχή. Μην τραβάτε ποτέ το καλώδιο.

Συνδέστε το τροφοδοτικό AC στην πρίζα.



## Ενεργοποίηση

Πατήστε  $\phi$  για να ενεργοποιήσετε το ρολόι-ραδιοφώνο.

- ↳ Το ρολόι-ραδιοφώνο μεταβαίνει σε λειτουργία ραδιοφώνου FM.
- Για να θέσετε το ραδιοφώνο σε κατάσταση αναμονής, πατήστε ξανά  $\phi$ .

---

## Ρύθμιση ώρας

### ☰ Σημείωση

- Μπορείτε να ρυθμίσετε την ώρα μόνο στη λειτουργία αναμονής.

- 1 Πατήστε **SET TIME** για δύο δευτερόλεπτα για να μεταβείτε στη λειτουργία ρύθμισης αφύπνισης.  
↳ Τα ψηφία της ώρας και των λεπτών αναβοσβήνουν.
- 2 Πατήστε επανειλημμένα **HR** για να ρυθμίσετε την ώρα.
- 3 Πατήστε επανειλημμένα **MIN** για να ρυθμίσετε τα λεπτά.
- 4 Πατήστε ξανά **SET TIME** για επιβεβαίωση.  
↳ Εμφανίζεται η ώρα που ρυθμίσατε.

## 4 Ακρόαση ραδιοφώνου FM

### ☰ Σημείωση

- Για να αποφύγετε ραδιοφωνικές παρεμβολές, η συσκευή πρέπει να τοποθετηθεί μακριά από άλλες ηλεκτρονικές συσκευές.
- Για βέλτιστη λήψη, προεκτείνετε πλήρως την κεραία FM και προσαρμόστε τη θέση της.

---

## Συντονισμός σε ραδιοφωνικούς σταθμούς FM

- 1 Πατήστε **SOURCE** για να ενεργοποιήσετε το ραδιόφωνο FM.
- 2 Πατήστε και κρατήστε πατημένο το **TUNE -** ή το **TUNE +** για 2 δευτερόλεπτα.  
↳ Το ρολόι-ραδιόφωνο συντονίζεται αυτόματα σε ένα σταθμό με ισχυρό σήμα λήψης.
- 3 Επαναλάβετε το βήμα 2 για να συντονιστείτε σε περισσότερους ραδιοφωνικούς σταθμούς.

### Για μη αυτόματο συντονισμό σε ραδιοφωνικό σταθμό:

Στη λειτουργία δέκτη, πατήστε επανειλημμένα **TUNE -** ή **TUNE +** για να επιλέξετε μια συχνότητα.

## Αποθήκευση ραδιοφωνικών σταθμών FM στη μνήμη

Μπορείτε να αποθηκεύσετε έως και 10 ραδιοφωνικούς σταθμούς FM.

- 1 Συντονιστείτε σε ένα ραδιοφωνικό σταθμό FM.
- 2 Πατήστε και κρατήστε πατημένο το **PRESET** για δύο δευτερόλεπτα.  
↳ Ο προρυθμισμένος αριθμός αρχίζει να αναβοσβήνει.
- 3 Πατήστε **TUNE -** ή **TUNE +** για να επιλέξετε έναν αριθμό.
- 4 Πατήστε ξανά **PRESET** για επιβεβαίωση.
- 5 Επαναλάβετε τα βήματα 1 έως 4 για να αποθηκεύσετε άλλους σταθμούς.



### Συμβουλή

- Για να αφαιρέσετε έναν ήδη αποθηκευμένο σταθμό, αποθηκεύστε έναν άλλο σταθμό στη θέση του.

## Επιλογή προεπιλεγμένου ραδιοφωνικού σταθμού

Στη λειτουργία δέκτη, πατήστε επανειλημμένα **PRESET** για να επιλέξετε έναν αποθηκευμένο ραδιοφωνικό σταθμό.

## Προσαρμογή έντασης

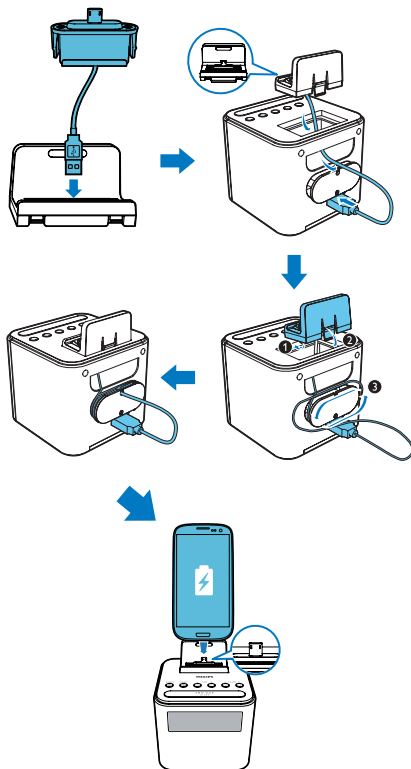
Κατά τη διάρκεια της ακρόασης, πατήστε **- VOLUME +** για να ρυθμίσετε τον ήχο.

## 5 Άλλες λειτουργίες

### Φόρτιση φορητών συσκευών

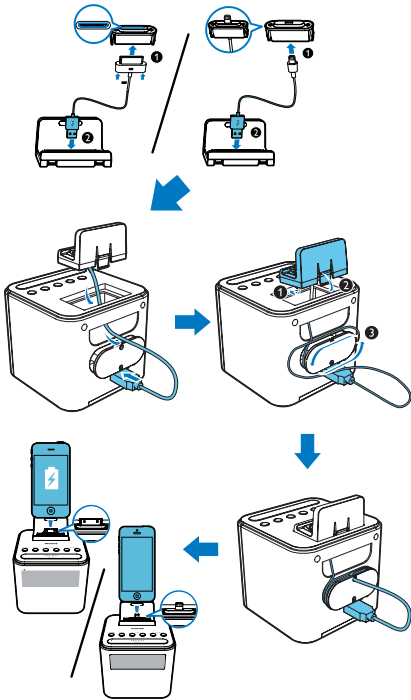
Με αυτό το ρολόι-ραδιόφωνο, μπορείτε να φορτίζετε κινητά τηλέφωνα Android με υποδοχή **micro USB** και συσκευές Apple με υποδοχή **Lightning** ή υποδοχή **30 ακίδων**.

- 1 Συνδέστε το ρολόι-ραδιόφωνο με τη φορητή σας συσκευή.
  - **Για φορητή συσκευή Android με υποδοχή **micro USB**:**  
Χρησιμοποιήστε το παρεχόμενο καλώδιο για να συνδέσετε το προϊόν με τη φορητή συσκευή όπως φαίνεται στην εικόνα.





- Για συσκευές Apple με υποδοχή Lightning ή υποδοχή 30 ακίδων: Χρησιμοποιήστε το καλώδιο φόρτισης της συσκευής Apple (δεν παρέχεται) για να συνδέσετε το προϊόν με τη φορητή συσκευή όπως φαίνεται στην εικόνα.



- 2 Συνδέστε το ρολόι-ραδιόφωνο σε ρεύμα AC.  
↳ Η φορητή συσκευή αρχίζει να φορτίζει.

#### Σημείωση

- Η Gibson Innovations δεν εγγυάται τη συμβατότητα αυτού του προϊόντος με όλες τις συσκευές.

## Ρύθμιση αφύπνισης

Μπορείτε να ρυθμίσετε δύο αφυπνίσεις σε διαφορετικές ώρες.

#### Σημείωση

- Μπορείτε να ρυθμίσετε την αφύπνιση μόνο στη λειτουργία αναμονής.
- Βεβαιωθείτε ότι έχετε ρυθμίσει σωστά το ρολόι.

- 1 Πατήστε **AL1** ή **AL2** για δύο δευτερόλεπτα για να μεταβείτε στη λειτουργία ρύθμισης της αφύπνισης.  
↳ Τα ψηφία της ώρας και των λεπτών αναβοσβήνουν.
- 2 Πατήστε επανειλημμένα **HR** για να ρυθμίσετε την ώρα.
- 3 Πατήστε επανειλημμένα **MIN** για να ρυθμίσετε τα λεπτά.
- 4 Πατήστε **AL1** ή **AL2** για επιβεβαίωση.

#### Συμβουλή

- Όταν η συσκευή μείνει αδρανής για 10 δευτερόλεπτα, εξέρχεται από τη λειτουργία ρύθμισης αφύπνισης.

## Ενεργοποίηση ή απενεργοποίηση αφύπνισης

Πατήστε επανειλημμένα **AL1** ή **AL2** για ενεργοποίηση ή απενεργοποίηση του χρονοδιακόπτη αφύπνισης.

- ↳ Όταν η αφύπνιση είναι ενεργοποιημένη, εμφανίζεται η ένδειξη της αφύπνισης για το δέκτη FM ή το βομβητή.
- ↳ Όταν η αφύπνιση απενεργοποιείται, σβήνει και η ένδειξη της αφύπνισης.
- Για να διακόψετε τον ήχο της αφύπνισης, πατήστε το αντίστοιχο **AL1/AL2**.
- ↳ Η αφύπνιση θα επαναληφθεί την επόμενη μέρα.

## Σημείωση

- Αν είναι επιλεγμένος ο δέκτης FM και ακούτε ραδιόφωνο την ώρα της αφύπνισης, ενεργοποιείται αυτόματα ο βομβητής.
- Αν έχει επιλεγεί ως πηγή αφύπνισης ο βομβητής, η ένταση της αφύπνισης θα παραμείνει στο ίδιο επίπεδο.
- Αν έχει επιλεγεί ως πηγή αφύπνισης το ραδιόφωνο FM, η ένταση της αφύπνισης αυξάνεται σταδιακά και δεν είναι δυνατή η ρύθμισή της.

	Πηγή αφύπνισης	Διάρκεια ήχου ζυπνητηριού
Ρεύμα AC	Δέκτης FM/Βομβητής	30 λεπτά

## Αναβολή της αφύπνισης

Όταν ηχεί η αφύπνιση, πατήστε **SNOOZE**.

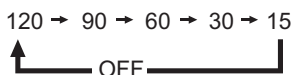
- ↳ Η αφύπνιση αναβάλλεται και επαναλαμβάνεται εννέα λεπτά αργότερα.

## Ρύθμιση χρονοδιακόπτη διακοπής λειτουργίας

- 1 Ενεργοποίηση του προϊόντος.
- 2 Πατήστε επανειλημμένα **SLEEP** για να επιλέξετε ένα χρονικό διάστημα (σε λεπτά).
  - ↳ Το ρολόι-ραδιόφωνο μεταβαίνει αυτόματα σε κατάσταση αναμονής μετά το προκαθορισμένο χρονικό διάστημα.

Για να ακυρώσετε το χρονοδιακόπτη διακοπής λειτουργίας:

- Πατήστε επανειλημμένα το **SLEEP** μέχρι να εμφανιστεί το **[OFF]** (απενεργοποίηση).



# 6 Πληροφορίες προϊόντος

## Σημείωση

- Οι πληροφορίες προϊόντος υπόκεινται σε αλλαγή χωρίς προειδοποίηση.

## Προδιαγραφές

### Ενισχυτής

Συνολική ισχύς εξόδου 500 mW

### Δέκτης (FM)

Εύρος συντονισμού 87,5-108 MHz

Πλέγμα συντονισμού 50 KHz

Ευαισθησία

– Μονοφωνικός, λόγος σήματος προς θόρυβο 26 dB <22 dBf

Συνολική αρμονική παραμόρφωση <3%

Λόγος σήματος προς θόρυβο >50 dBA

## Γενικές πληροφορίες

Ρεύμα AC (τροφοδοτικό)	Επωνυμία: PHILIPS,
	Μοντέλο: S012B0551500E
	Είσοδος: 100-240 V~, 50/60 Hz, μέγιστο 400 mA,
	Έξοδος: 5,5 V $\equiv$ 1500 mA
Θύρα USB	5 V $\equiv$ 1 A
Κατανάλωση ενέργειας σε λειτουργία	9 W
Κατανάλωση ενέργειας σε αναμονή	<1 W
Διαστάσεις: – Κύρια μονάδα (Π × Υ × Β)	112 × 101 × 125 χιλ.
Βάρος: – Κύρια μονάδα	0,41 κιλά

# 7 Αντιμετώπιση προβλημάτων



## Προειδοποίηση

- Μην αφαιρείτε ποτέ το περίβλημα αυτής της συσκευής.

Για να εξακολουθεί να ισχύει η εγγύηση, μην επιχειρήσετε να επιδιορθώσετε το σύστημα μόνοι σας.

Εάν αντιμετωπίσετε προβλήματα κατά τη χρήση της συσκευής, ελέγξτε τα παρακάτω σημεία πριν ζητήσετε επισκευή. Αν δεν λυθεί το πρόβλημα, επισκεφτείτε τον ιστότοπο της Philips ([www.philips.com/support](http://www.philips.com/support)). Όταν επικοινωνείτε με τη Philips, φροντίστε να βρίσκεστε κοντά στη συσκευή και να έχετε πρόχειρο τον αριθμό μοντέλου και τον αριθμό σειράς.

### Η συσκευή δεν τροφοδοτείται με ρεύμα

- Βεβαιωθείτε ότι το βύσμα τροφοδοσίας AC της μονάδας είναι σωστά συνδεδεμένο.
- Βεβαιωθείτε ότι περνάει ρεύμα από την πρίζα AC.

### Δεν αναπαράγεται ήχος

- Προσαρμόστε την ένταση του ήχου.

### Η μονάδα δεν ανταποκρίνεται

- Αποσυνδέστε και επανασυνδέστε το βύσμα τροφοδοσίας AC και, στη συνέχεια, ενεργοποιήστε τη μονάδα ξανά.

### Δεν μπορείτε να φορτίσετε τις φορητές σας συσκευές

- Βεβαιωθείτε ότι η συσκευή Apple ή Android είναι σωστά συνδεδεμένη με το ρολόι-ραδιόφωνο.
- Βεβαιωθείτε ότι το ρολόι-ραδιόφωνο είναι ενεργοποιημένο.

### Κακή ραδιοφωνική λήψη

- Αυξήστε την απόσταση μεταξύ του προϊόντος και άλλων ηλεκτρικών συσκευών.
- Προεκτείνετε πλήρως την κεραία.

### Η αφύπνιση δεν λειτουργεί

- Ρυθμίστε σωστά το ρολόι/την αφύπνιση.

### Η ρύθμιση ρολογιού/αφύπνισης διαγράφηκε

- Υπήρξε διακοπή ρεύματος ή αποσυνδέθηκε το βύσμα τροφοδοσίας.
- Ρυθμίστε εκ νέου το ρολόι/την αφύπνιση.

## 8 Σημείωση

Οποιοσδήποτε αλλαγές ή τροποποιήσεις πραγματοποιηθούν στη συσκευή χωρίς τη ρητή έγκριση της Gibson Innovations ενδέχεται να ακυρώσουν το δικαίωμα του χρήστη για λειτουργία της συσκευής. Με το παρόν η Gibson Innovations δηλώνει ότι το προϊόν συμμορφώνεται με τις ουσιαστικές απαιτήσεις και τις λοιπές σχετικές διατάξεις της Οδηγίας 2014/53/EK. Μπορείτε να βρείτε τη Δήλωση συμμόρφωσης στη διεύθυνση [www.philips.com/support](http://www.philips.com/support).

### Απόρριψη του παλιού σας προϊόντος



Το προϊόν είναι σχεδιασμένο και κατασκευασμένο από υψηλής ποιότητας υλικά και εξαρτήματα, τα οποία μπορούν να ανακυκλωθούν και να επαναχρησιμοποιηθούν.



Αυτό το σύμβολο δηλώνει ότι το προϊόν καλύπτεται από την Ευρωπαϊκή Οδηγία 2012/19/EK. Ενημερωθείτε σχετικά με το τοπικό σύστημα ξεχωριστής συλλογής ηλεκτρικών και ηλεκτρονικών προϊόντων. Να ακολουθείτε τους τοπικούς κανονισμούς και να μην απορρίπτετε το προϊόν μαζί με τα συνηθισμένα οικιακά απορρίμματα. Η σωστή απόρριψη των παλιών προϊόντων συμβάλλει στην αποφυγή αρνητικών επιπτώσεων για το περιβάλλον και την ανθρώπινη υγεία.

**Πληροφορίες σχετικά με την προστασία του**

## περιβάλλοντος

Κάθε περιττό στοιχείο συσκευασίας έχει παραληφθεί. Η συσκευασία έχει γίνει έτσι ώστε να είναι εύκολος ο διαχωρισμός σε τρία υλικά: χαρτόνι (κουτί), αφρώδες πολυστυρένιο (υλικό προστασίας από χτυπήματα) και πολυαιθυλένιο (σακουλάκια, προστατευτικό αφρώδες φύλλο). Το σύστημα αποτελείται από υλικά που μπορούν να ανακυκλωθούν και να επαναχρησιμοποιηθούν εάν αποσυναρμολογηθεί από μια ειδικευμένη εταιρεία. Τηρείτε τους τοπικούς κανονισμούς σχετικά με την απόρριψη υλικών συσκευασίας, άδειων μπαταριών ή παλιού εξοπλισμού.



### Σημείωση

- Η πινακίδα του τύπου βρίσκεται στο κάτω μέρος της συσκευής.



Specifications are subject to change without notice.

Copyright © 2015 Gibson Innovations Limited. Revised Edition © 2017

This product has been manufactured by, and is sold under the responsibility of Gibson Innovations Ltd., and Gibson Innovations Ltd. is the warrantor in relation to this product.

Philips and the Philips Shield Emblem are registered trademarks of Koninklijke Philips N.V. and are used under license.

AJ3250S\_12\_UM\_V3.0

