



Philips
Caméra HD



CAM110BU

Immortaliser et partager les grands moments, très facilement

Avec stabilisateur avancé

Réalisez des vidéos Full HD encore plus réussies grâce à la technologie de stabilisation très efficace du caméscope ESee. Le double format d'enregistrement vous permet aussi bien d'enregistrer en HD ou dans un format moins lourd pour l'envoi par e-mail que de diffuser vos vidéos sur votre téléviseur jusqu'à 4 fois plus vite.

Réalisez rapidement et facilement des vidéos en Full HD

- Revivez vos meilleurs souvenirs comme si vous y étiez grâce aux vidéos Full HD
- Résolution jusqu'à 10 mégapixels pour des photos de qualité
- Flash, autofocus, détection du visage et du sourire
- Réalisez des vidéos plus nettes et plus claires grâce au stabilisateur avancé

Partagez vos photos et vidéos favorites sans effort

- Prise USB intégrée pour une connexion facile à votre PC/Mac
- Double format d'enregistrement pour des vidéos en Full HD ou dans un format moins lourd pour l'envoi par e-mail
- Éditeur de vidéo instantané pour éditer en toute simplicité vos vidéos directement sur la caméra
- Partage rapide pour l'envoi par e-mail ou la diffusion sur Facebook/YouTube
- Connexion directe au téléviseur via HDMI pour visionner vos vidéos en HD

L'appareil vous suit partout

- Design fin et compact pour tenir dans la poche

PHILIPS

Points forts

Partage rapide



Grâce au logiciel Windows intégré, vous pouvez poster vos films sur des sites Web tels que YouTube, Facebook, Twitter et Vimeo sans souci. Pour les utilisateurs Mac, vous pouvez organiser, modifier et partager vos vidéos avec iMovie d'iLife. Grâce à une technique de compression avancée, le format vidéo HD (H.264) utilisé par la caméra Philips génère des fichiers moins volumineux que ceux des caméras, appareils photo et téléphones portables standard, et ce, sans aucune réduction de qualité vidéo, ce qui vous permet de les partager rapidement avec vos amis ! Ces fichiers sont également utilisables par d'autres programmes tels qu'iPhoto et Windows Movie Maker.

Connexion directe au téléviseur via HDMI



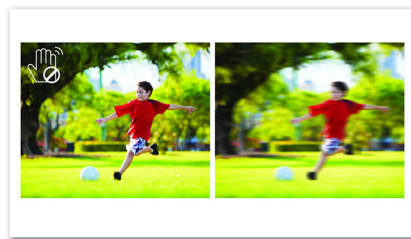
Connexion directe au téléviseur via HDMI pour visionner vos vidéos en HD

Prise USB intégrée



Prise USB intégrée pour une connexion facile à votre PC/Mac

Stabilisateur avancé



Le stabilisateur avancé vous permet de réaliser de magnifiques vidéos que vous ne vous lasserez pas de partager avec vos proches. Les capteurs gyroscopiques se basent sur des algorithmes avancés pour vous garantir des vidéos nettes et sans distorsion. Ils mesurent la distance qui sépare le sol de la lentille de la caméra, puis effectuent les corrections nécessaires lorsque l'appareil bouge. Cette technologie avancée vous promet des images nettes à chaque fois. Vous pouvez ainsi réaliser des vidéos de qualité exceptionnelle et garder une trace de tous ces instants magiques.

Double format d'enregistrement



La qualité d'image d'une vidéo Full HD visionnée sur un téléviseur HD est

exceptionnelle. Mais si vous voulez envoyer cette vidéo par e-mail ou encore la partager en ligne, la vidéo devra tout d'abord être compressée, puis convertie dans un format plus adapté. Finies les manipulations multiples grâce à cette caméra et à son enregistrement en deux formats ! Il vous suffit d'activer cette fonctionnalité pour enregistrer vos vidéos dans deux formats simultanément : en Full HD (1080p) et dans un format QVGA moins lourd (240p). Vous pouvez ainsi profiter pleinement de vos vidéos sur votre téléviseur HD, et les partager par voie électronique sans compression ni conversion préalable.

Vidéos Full HD (1080p)



Réalisez et visionnez des vidéos en qualité Full HD (Full HD 1080p). « 1080 » indique la résolution d'affichage, c'est-à-dire le nombre de lignes horizontales à l'écran. « P » signifie « balayage progressif », ou l'affichage séquentiel des lignes de chaque image. La norme 1080p correspond à une qualité vidéo supérieure à celle généralement offerte par les téléphones portables et les appareils photos numériques. En outre, la caméra utilise le même format vidéo que les lecteurs et disques Blu-ray : le H.264. Ce format extrêmement sophistiqué offre une superbe qualité d'image HD, pour des résultats ultra-réalistes.

Caractéristiques

Qualité vidéo

- Résolution: Full HD (1920 x 1080p) à 30 images/seconde, Modèle sport (1280x720p) à 60 images/seconde, SD (640 x 480) à 30 images/seconde
- Résolution photos: 10 MP, 8 MP
- Formats: Compression vidéo H.264, Compression audio AAC, Format de fichier MP4
- Mode scène: Automatique, Neige/plage, La nuit, Contre-jour, Coucher de soleil, Peau fine
- Effets: Normal, Sépia, Noir et blanc, Négatif, Seventies, Analogique, Filtre couleur
- Balance des blancs: Balance des blancs automatique
- Exposition: Contrôle de l'exposition automatique

Objectif et capteur

- Objectif: Autofocus (0,1 m à l'infini)
- Ouverture: F2,8
- Zoom: Numérique 5 x rapide incrémental
- Capteur: Capteur CMOS 8 MP ; 1/3,2"

Caractéristiques du caméscope

- Stabilisateur avancé via gyro
- Quick Impression: pour commenter vos vidéos
- Édition simple: Édition de vidéos directement sur la caméra
- Double enregistrement: au format Full HD, au format permettant l'envoi par e-mail
- Amélioration: Autofocus, Suivi du visage, Correction des yeux rouges, Détection du sourire
- Flash: Flash à LED pour les environnements sombres
- Pré-enregistrement 3 secondes
- Délai avant la mise sous tension: 2 secondes
- Arrêt automatique: 3 minutes
- Trépied

Batterie

- Type: Batterie Li-ion
- Autonomie: 120 minutes
- Temps de charge: 3 h via un adaptateur, 4 h via un port USB

Logiciel Philips Arcsoft

- Partage facile: chargement direct sur Facebook, chargement direct sur YouTube, bouton de

- chargement pour sites Web, bouton de chargement pour e-mail
- Édition vidéo: ajout de titres, musiques et génériques, création de films, montage de vidéos

Afficheur

- Écran LCD 2 pouces (diagonale)
- Résolution de 480 x 234 pixels

Capacité

- Mémoire interne: 128 Mo
- Support d'enregistrement: Carte Micro SD (jusqu'à 32 Go)
- Durée d'enregistrement: 1 heure à 4 Go en Full HD, 1 heure à 1 Go en SD

Entrée et sortie

- Sortie TV: HDMI
- USB: Prise USB intégrée (USB 2.0)
- Sortie audio: via HDMI
- Haut-parleur: Haut-parleur intégré
- Microphone: Microphone stéréo orientable, Réduction du bruit

Dimensions

- Dimensions du produit (l x H x P): 55,5 x 99,5 x 19 millimètre

Configuration minimale requise

- Windows: Windows XP, Windows Vista, Windows 7, Internet Explorer 6.0, Processeur PENTIUM 4 - 2,8 GHz, 1 Go de RAM et 64 Mo de RAM vidéo
- MAC: MACINTOSH 10.4, MACINTOSH 10.5, MACINTOSH 10.6, MAC 1,66 Ghz Intel Core Duo, Safari 1.1
- Autre: Résolution d'affichage de 1024 x 768, 300 Mo d'espace libre sur le disque dur, USB 1.1

Accessoires inclus

- Dragonne
- Étui protecteur souple
- Guide de démarrage rapide
- Logiciel Philips Arcsoft: .



Date de publication
2016-04-01

Version: 3.2.4

12 NC: 8670 000 77533
EAN: 08 71258 16061 38

© 2016 Koninklijke Philips N.V.
Tous droits réservés.

Les caractéristiques sont sujettes à modification sans préavis. Les marques commerciales sont la propriété de Koninklijke Philips N.V. ou de leurs détenteurs respectifs.

www.philips.com