



Philips  
Caméra HD



CAM102BL



Immortaliser et partager les grands moments, très facilement

Revivez vos meilleurs souvenirs en HD

Le caméscope ESee CAM102 immortalise vos souvenirs dans les moindres détails grâce à l'enregistrement en Full HD. Réalisez des vidéos d'une simple pression sur un bouton et partagez-les immédiatement, sur votre téléviseur ou en ligne. Connecter vos appareils devient un jeu d'enfant avec le port USB intégré.

#### Réalisez rapidement et facilement des vidéos en Full HD

- Revivez vos meilleurs souvenirs comme si vous y étiez grâce aux vidéos Full HD
- Résolution jusqu'à 5 mégapixels pour des photos de qualité
- Fonctionnement d'une seule pression pour une immortalisation instantanée de vos grands moments
- Logement pour carte Micro SD pour une capacité maximum de 32 Go soit 16 h de vidéo HD
- Le pré-enregistrement 3 secondes vous permet d'immortaliser les instants les plus inattendus

#### Partagez vos photos et vidéos favorites sans effort

- Prise USB intégrée pour une connexion facile à votre PC/Mac
- Partage rapide pour l'envoi par e-mail ou la diffusion sur Facebook/YouTube
- Logiciel d'édition vidéo pour des vidéos personnalisées
- Connexion directe au téléviseur via HDMI pour visionner vos vidéos en HD

#### L'appareil vous suit partout

- Design fin et compact pour tenir dans la poche
- Batterie intégrée pour une recharge pratique via USB

**PHILIPS**  
sense and simplicity

## Points forts

### Fonctionnement d'une seule pression



Vous ne raterez plus jamais un beau moment. Grâce à la rapidité de démarrage du caméscope Philips, vous commencez à filmer instantanément. Les caractéristiques avancées (processeur rapide et traitement du signal dédié) du caméscope Philips lui permettent de démarrer en deux secondes. Ses boutons ont été conçus dans un esprit de simplicité ; il vous suffit d'appuyer sur un bouton pour filmer en haute définition. Avec le caméscope Philips, vous êtes toujours prêt à immortaliser l'insolite, sans délai.

### Partage rapide



Grâce au logiciel Windows intégré, vous pouvez poster vos films sur des sites Web tels que YouTube, Facebook, Twitter et Vimeo sans souci. Pour les utilisateurs Mac, vous pouvez organiser, modifier et partager vos vidéos avec iMovie d'iLife. Grâce à une technique de compression avancée, le format vidéo HD (H.264) utilisé par la caméra Philips génère des fichiers moins volumineux que ceux des caméras, appareils photo et téléphones portables standard, et ce, sans aucune réduction de qualité vidéo, ce qui vous permet de les partager rapidement avec vos amis ! Ces fichiers sont également utilisables par d'autres

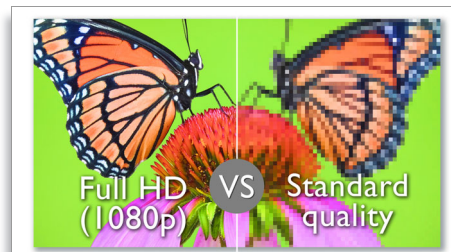
programmes tels qu'iPhoto et Windows Movie Maker.

### Prise USB intégrée



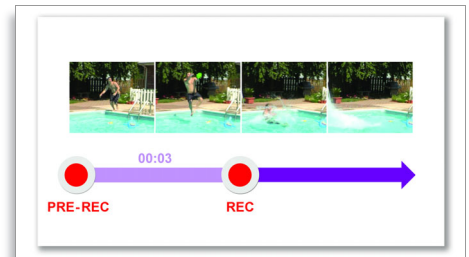
Prise USB intégrée pour une connexion facile à votre PC/Mac

### Vidéos Full HD (1080p)



Réalisez et visionnez des vidéos en qualité Full HD (Full HD 1080p). « 1080 » indique la résolution d'affichage, c'est-à-dire le nombre de lignes horizontales à l'écran. « P » signifie « balayage progressif », ou l'affichage séquentiel des lignes de chaque image. La norme 1080p correspond à une qualité vidéo supérieure à celle généralement offerte par les téléphones portables et les appareils photos numériques. En outre, la caméra utilise le même format vidéo que les lecteurs et disques Blu-ray : le H.264. Ce format extrêmement sophistiqué offre une superbe qualité d'image HD, pour des résultats ultra-réalistes.

### Pré-enregistrement 3 secondes



Les meilleurs moments arrivent souvent par surprise. Désormais, grâce au pré-enregistrement 3 secondes, vous pouvez immortaliser encore plus de moments même si vous appuyez sur le bouton d'enregistrement quelques secondes trop tard. Lorsque cette fonctionnalité est activée, votre caméscope lance automatiquement l'enregistrement 3 secondes avant que vous n'appuyiez sur le bouton d'enregistrement. Grâce à cette fonctionnalité qui reste active en permanence, rien ne pourra jamais plus vous échapper.

### Logement pour carte Micro SD



Tournez toutes les vidéos que vous voulez grâce au logement pour carte Micro SD du caméscope Philips. Petites en taille mais d'une grande capacité, les cartes Micro SD conservent toutes vos vidéos et photos en toute sécurité. Grâce à leur taille réduite, vous pouvez en transporter plusieurs avec vous sans aucun souci. Le logement pour carte du caméscope est compatible avec toutes les cartes Micro SD universelles, ce qui vous permet d'augmenter la mémoire jusqu'à 32 Go, soit 16 heures de vidéo HD. Filmez en toute liberté.

# Caractéristiques

## Qualité vidéo

- Résolution: Full HD (1440 x 1080p) à 30 images/seconde, HD (1280 x 720p) à 30 images/seconde, SD (640 x 480) à 30 images/seconde
- Résolution photos: 5 MP, 2 MP
- Formats: Compression vidéo H.264, Compression audio AAC, Format de fichier MP4
- Mode scène: Automatique, Neige/plage, La nuit, Contre-jour, Coucher de soleil, Peau fine
- Effets: Normal, Sépia, Noir et blanc, Négatif
- Balance des blancs: Balance des blancs automatique
- Exposition: Contrôle de l'exposition automatique

## Objectif et capteur

- Objectif: focale fixe (0,7 m à l'infini)
- Ouverture: F2,8
- Zoom: Numérique 2 x rapide incrémental
- Capteur: Capteur CMOS 5 MP ; 1/3,2"
- Sensibilité faible éclairage: Sensibilité 1300 mV / lux-s

## Caractéristiques du caméscope

- Délai avant la mise sous tension: 2 secondes
- Arrêt automatique: 3 minutes
- Trépied

## Batterie

- Type: Batterie Li-ion
- Autonomie: 2 heures
- Temps de charge: 2 h via un adaptateur, 3 h via un port USB

## Affichage

- Écran LCD 2 pouces (diagonale)
- Résolution 640 x 240 pixels

## Logiciel Philips Arcsoft

- Partage facile: chargement direct sur Facebook, chargement direct sur YouTube, bouton de chargement pour e-mail, bouton de chargement

pour sites Web

- Édition vidéo: ajout de titres, musiques et génériques, création de films, montage de vidéos

## Capacité

- Mémoire interne: 128 Mo
- Support d'enregistrement: Carte Micro SD (jusqu'à 32 Go)
- Durée d'enregistrement: 1 heure à 4 Go en Full HD, 1 heure à 2 Go en HD, 1 heure à 1 Go en SD

## Entrée et sortie

- Sortie TV: HDMI
- USB: Prise USB intégrée (USB 2.0)
- Sortie audio: via HDMI
- Haut-parleur: Haut-parleur intégré
- Microphone: Intégré, multi-directionnel, Réduction du bruit

## Dimensions

- Dimensions du produit (l x H x P): 55,3 x 99,4 x 17,3 mm

## Configuration minimale requise

- MAC: MAC 1,66 Ghz Intel Core Duo, MACINTOSH 10.4, MACINTOSH 10.5, MACINTOSH 10.6, Safari 1.1
- Autre: 300 Mo d'espace libre sur le disque dur, USB 1.1, Résolution d'affichage de 1024 x 768
- Windows: 1 Go de RAM et 64 Mo de RAM vidéo, Processeur PENTIUM 4 - 2,8 GHz, Internet Explorer 6.0, Windows XP, Windows Vista, Windows 7

## Accessoires inclus

- Dragonne
- Étui protecteur souple
- Guide de mise en route
- Logiciel Philips Arcsoft: .



Date de publication  
2013-02-20

Version: 5.4.8

12 NC: 8670 000 75836  
EAN: 87 12581 60298 7

© 2013 Koninklijke Philips Electronics N.V.  
Tous droits réservés.

Les caractéristiques sont sujettes à modification sans préavis. Les marques commerciales sont la propriété de Koninklijke Philips Electronics N.V. ou de leurs détenteurs respectifs.

[www.philips.com](http://www.philips.com)