

Philips 4000 Series
Ακουστικά για παιχνίδια
υπολογιστή

Οδηγοί 40 χιλ./κλειστού τύπου

Αγκαλιάζουν το αυτί
Μαλακά επικαλύμματα αυτιών
Αναδιπλούμενα σε πολλές
κατευθύνσεις

TAGH401BL



Μια ενισχυμένη, καθηλωτική εμπειρία gaming

Με τεχνολογία χωρικού ήχου Dirac, εξαιρετικά ελαφριά σχεδίαση, ρυθμιζόμενο στήριγμα κεφαλής, μονάδα επεξεργαστή δροσερή στο άγγιγμα, μαξιλαράκια με μαλακό αφρολέξ και ηχεία ακριβείας 40 χιλ., χαρίζουν στους χρήστες πιο καθηλωτική εμπειρία gaming.

Μια συναρπαστική και καθηλωτική εμπειρία gaming

- Χειριστήριο έντασης ήχου gaming και διακόπτης σίγασης μικροφώνου
- Εξαιρετική απομόνωση ήχου από τη σχεδίαση κλειστού τύπου
- Έξυπνη συνδεσιμότητα βύσματος USB
- Η λύση χωρικού ήχου Dirac ενισχύει την καθηλωτική εμπειρία ήχου

Ελάχιστο βάρος. Μέγιστη άνεση.

- Ρυθμιζόμενο στήριγμα κεφαλής για άνεση που διαρκεί
- Άνετα επικαλύμματα για πολύωρη χρήση
- Τα επικαλύμματα αυτιών από ειδικό υλικό για δροσερή αίσθηση εξασφαλίζουν μέγιστη άνεση
- Ανάλαφρη σχεδίαση που αγκαλιάζει το αυτί για άνεση που διαρκεί

PHILIPS

Ακουστικά για παιχνίδια υπολογιστή
Οδηγοί 40 χιλ./κλειστού τύπου Αγκαλιάζουν το αυτί, Μαλακά επικαλύμματα αυτιών, Αναδιπλούμενα σε πολλές κατευθύνσεις

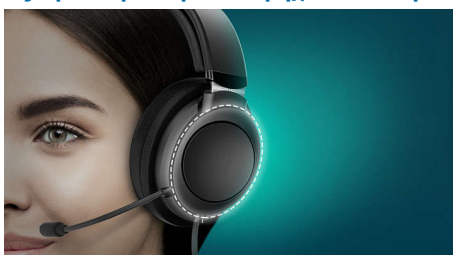
Χαρακτηριστικά

Ρυθμιζόμενο στήριγμα κεφαλής



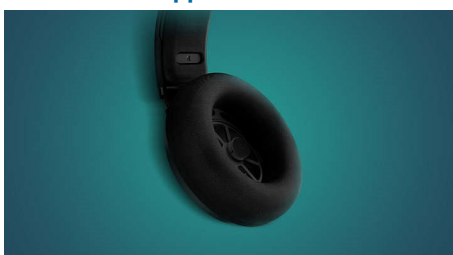
Η μοναδική κατασκευή του στηρίγματος κεφαλής προσφέρει εξατομικευμένη και άνετη εφαρμογή. Εκτός από τη ρύθμιση ύψους, προσφέρει άνεση που διαρκεί περισσότερο.

Εξαιρετική απομόνωση ήχου από τη



Εξαιρετική απομόνωση ήχου από τη σχεδίαση κλειστού τύπου

Άνετα επικαλύμματα

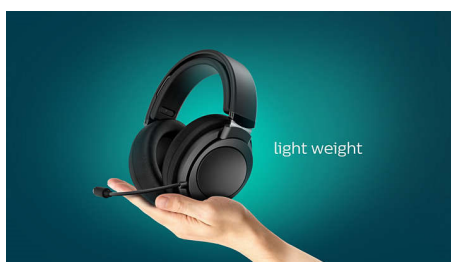


Άνετα επικαλύμματα για πολύωρη χρήση

Επικαλύμματα αυτιών με ειδική σχεδίαση για δροσερή αίσθηση

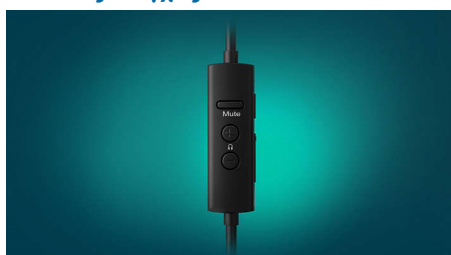
Επικαλύμματα αυτιών από ειδικό υλικό για δροσερή αίσθηση που μπορούν να περιστραφούν για μέγιστη άνεση.

Ανάληψη σχεδίαση που αγκαλιάζει το αυτί



Η ανάληψη σχεδίαση που αγκαλιάζει το αυτί, το ρυθμιζόμενο στήριγμα κεφαλής και τα μαλακά επικαλύμματα εξασφαλίζουν άφογη εφαρμογή και άνεση που διαρκεί.

Εύκολος έλεγχος

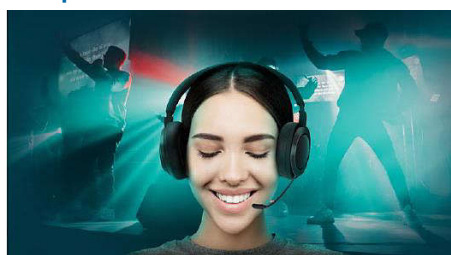


Το ενσωματωμένο τηλεχειριστήριο μπορεί να προσαρμόσει την ένταση ήχου του ηχείου και να θέσει σε σίγαση το μικρόφωνο με το πάτημα ενός κουμπιού, κάτι που το καθιστά κατάλληλο τόσο για τα ομαδικά παιχνίδια υπολογιστή όσο και για τις ηλεκτρονικές συσκευές.

Συνδεσιμότητα βύσματος USB

Έξυπνη συνδεσιμότητα βύσματος USB

Καθλωτικό Surround



Η λύση χωρικού ήχου Dirac προσφέρει κορυφαία ποιότητα ήχου με εντυπωσιακή ένταση και μια απόλυτα καθλωτική εμπειρία: ακριβής χωρική τοποθέτηση, πιο ισορροπημένους και διαυγής ήχος με πλουσιότερες λεπτομέρειες.

TAGH401BL/00

Προδιαγραφές

Ήχος

- Ακουστικό σύστημα: Κλειστό
- Συχνότητα απόκρισης: 20-20000 Hz
- Διάμετρος ηχείου: 40 χιλ.
- Αντίσταση: 32 ohm
- Τύπος μαγνήτη: Νεοδυμίου
- Μέγιστη ισχύς: 20 mW
- Ευαισθησία: 102 dB
- Τύπος: δυναμικό

Συνδεσιμότητα

- Μήκος καλωδίου: 2,5

Εξωτερική συσκευασία

- Μήκος: 53 εκ.
- Αριθμός συσκευασιών καταναλωτή: 24
- Πλάτος: 44.5 εκ.
- Μικτό βάρος: 14.46 κ.
- Ύψος: 54.2 εκ.
- GTIN: 1 48 95229 11928 1
- Καθαρό βάρος: 6 κ.
- Καθαρό απόβαρο: 8.46 κ.

Άνεση

- Διακόπτης σίγασης
- Έλεγχος έντασης ήχου

Εσωτερική συσκευασία

- Μήκος: 25 εκ.
- Αριθμός συσκευασιών καταναλωτή: 3
- Πλάτος: 21.2 εκ.
- Ύψος: 24.5 εκ.
- Καθαρό βάρος: 0.75 κ.
- Μικτό βάρος: 1.59 κ.
- Καθαρό απόβαρο: 0.84 κ.
- GTIN: 2 48 95229 11928 8

Διαστάσεις συσκευασίας

- Ύψος: 24 εκ.
- Τύπος συσκευασίας: Συσκευασία
- Τύπος τοποθέτησης σε ράφι: Ανάρτηση
- Πλάτος: 19.5 εκ.
- Βάθος: 7.5 εκ.
- Αριθμός συμπεριλαμβανόμενων προϊόντων: 1
- EAN: 48 95229 11928 4
- Μικτό βάρος: 0.45 κ.
- Καθαρό βάρος: 0.25 κ.
- Καθαρό απόβαρο: 0.2 κ.

Διαστάσεις προϊόντος

- Βάρος: 0.25 κ.

Αξεσουάρ

- Περιλαμβάνονται στη συσκευασία: Οδηγός γρήγορης έναρξης

Σχεδίαση

- Χρώμα: Μαύρο
- Στυλ μεταφοράς: Στήριγμα κεφαλής



Ημερομηνία έκδοσης
2024-04-04

Έκδοση: 6.1.1

EAN: 48 95229 11928 4

© 2024 Koninklijke Philips N.V.
Με την επιφύλαξη παντός δικαιώματος.

Οι προδιαγραφές ενδέχεται να αλλάζουν χωρίς προειδοποίηση. Τα εμπορικά σήματα ανήκουν στην Koninklijke Philips N.V. ή στους αντίστοιχους ιδιοκτήτες.

www.philips.com