

Rádi vám vždy pomůžeme

Zregistrujte svůj výrobek a získajte podporu na adrese
www.philips.com/welcome

AJ4000

Otázky?
Kontaktujte
společnost
Philips



Příručka pro uživatele

PHILIPS

Obsah

| | | |
|----------|---------------------------|----------|
| 1 | Důležité informace | 3 |
|----------|---------------------------|----------|

| | | |
|----------|-----------------------|----------|
| 2 | Váš radiobudík | 4 |
| | Obsah dodávky | 4 |

| | | |
|----------|--------------------|----------|
| 3 | Začínáme | 4 |
| | Instalace baterie | 4 |
| | Připojení napájení | 5 |
| | Nastavení hodin | 5 |

| | | |
|----------|----------------------------|----------|
| 4 | Poslech rádia VKV | 6 |
| | Ladění rádiových stanic FM | 6 |

| | | |
|----------|-------------------------|----------|
| 5 | Nastavení budíku | 6 |
| | Nastavení budíku | 6 |
| | Výběr zdroje budíku | 7 |
| | Vypnutí časovače budíku | 7 |
| | Odložit buzení | 7 |

| | | |
|----------|-----------------------------|----------|
| 6 | Další funkce | 8 |
| | Úprava jasu | 8 |
| | Nastavení časovače vypnutí | 8 |
| | Nabíjení mobilního telefonu | 8 |

| | | |
|----------|----------------------------|----------|
| 7 | Informace o výrobku | 9 |
| | Specifikace | 9 |

| | | |
|----------|------------------------|-----------|
| 8 | Řešení problémů | 10 |
|----------|------------------------|-----------|

| | | |
|----------|-----------------|-----------|
| 9 | Oznámení | 11 |
|----------|-----------------|-----------|

1 Důležité informace

- Přečtěte si tyto pokyny.
- Respektujte všechna upozornění.
- Dodržujte všechny pokyny.
- Nezakrývejte ventilační otvory. Zařízení instalujte podle pokynů výrobce.
- Zařízení neinstalujte v blízkosti zdrojů tepla (radiátory, přímotopy, sporáky apod.) nebo jiných přístrojů (včetně zesilovačů) produkujících teplo.
- Napájecí kabel chraňte před pošlapáním nebo přiskřípnutím. Zvláštní pozornost je třeba věnovat zástrčkám, zásuvkám a místu, kde kabel opouští radiobudík.
- Používejte pouze doplňky nebo příslušenství doporučené výrobcem.
- Během bouřky či v době, kdy se radiobudík nebude delší dobu používat, odpojte síťový kabel ze zásuvky.
- Veškeré opravy svěřte kvalifikovanému servisnímu technikovi. Radiobudík by měl být přezkoušen kvalifikovanou osobou zejména v případech poškození síťového kabelu nebo vidlice, v situacích, kdy do radiobudíku vnikla tekutina nebo nějaký předmět, radiobudík byl vystaven dešti či vlhkosti, nepracuje normálně nebo utrpěl pád.
- **UPOZORNĚNÍ** týkající se používání baterie – dodržujte následující pokyny, abyste zabránili úniku elektrolytu z baterie, který může způsobit zranění, poškození majetku nebo poškození radiobudíku:
 - Baterii nainstalujte správně podle značení + a – na radiobudíku.
 - Pokud nebudete radiobudík delší dobu používat, vyjměte baterii.
 - Baterie nesmí být vystavena nadměrnému teplu, např. slunečnímu záření, ohni a podobně.
- Na radiobudík nesmí kapat ani stříkat tekutina.
- Na radiobudík nepokládejte žádné nebezpečné předměty (např. předměty naplněné tekutinou nebo hořící svíčky).
- Protože adaptér slouží k vypínání přístroje, zařízení k vypínání přístroje by mělo být připraveno k použití.

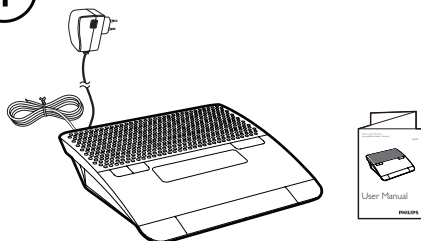
2 Váš radiobudík

Gratulujeme k nákupu a vítáme Vás mezi uživateli výrobků společnosti Philips! Chcete-li využívat všech výhod podpory nabízené společností Philips, zaregistrujte svůj výrobek na stránkách www.philips.com/welcome.

Obsah dodávky

Zkontrolujte a ověřte obsah balení. (obr. ①)

1



3 Začínáme

Vždy dodržujte správné pořadí pokynů uvedených v této kapitole.

Instalace baterie

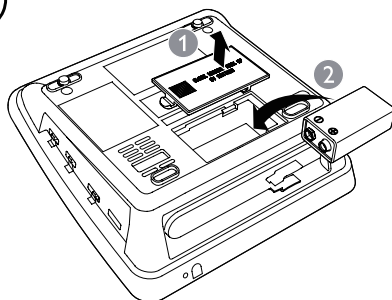


Výstraha

- Nebezpečí výbuchu! Baterii chraňte před horkem, slunečním zářením nebo ohněm. Baterii nikdy nevhazujte do ohně.
- Baterie obsahuje chemické látky, proto by se měla likvidovat odpovídajícím způsobem.

Vložte jednu **9V baterii 6F22** (není součástí dodávky) podle vyobrazené polaritě (+/-). (obr. ②).

2



Poznámka

- Baterie funguje jako záložní zdroj pouze pro nastavení hodin a budíku.

Připojení napájení

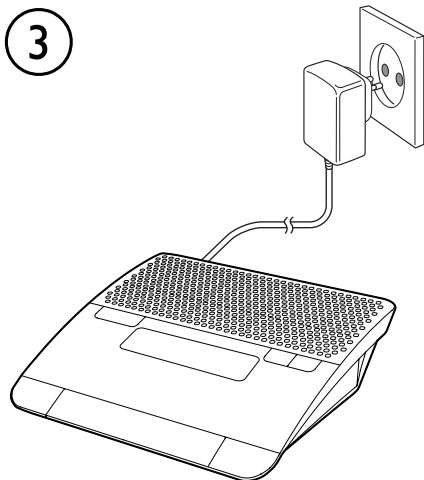
! Výstraha

- Hrozí nebezpečí poškození výrobku! Zkontrolujte, zda napětí v elektrické síti odpovídá napětí, které je uvedeno na zadní nebo spodní straně zařízení.
- Nebezpečí úrazu elektrickým proudem! Při odpojování napájecího adaptéru vždy vytahujte konektor ze zásuvky. Nikdy netahejte za kabel.

☰ Poznámka

- Štítek s typovými údaji je umístěn na spodní části radiobudíku.

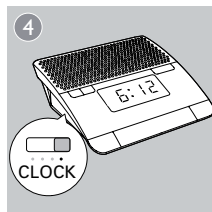
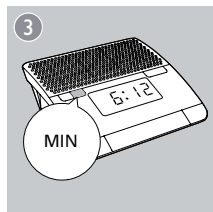
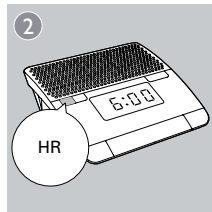
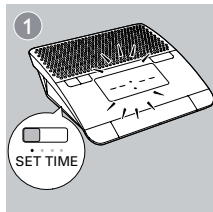
(obr. ③)



Nastavení hodin

(obr. ④)

4



- 1 Přepněte ovladač do polohy **SET TIME**.
↳ Číslice hodin a minut budou blikat.
- 2 Stisknutím tlačítka **HR** a **MIN** nastavte čas.
- 3 Posunutím ovladače do polohy **CLOCK** potvrdíte nastavení.

4 Poslech rádia VKV

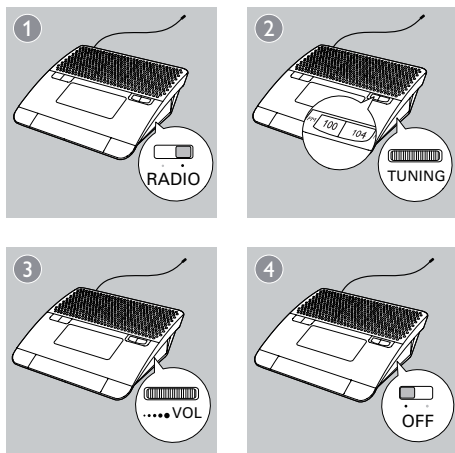
Poznámka

- Abyste předešli rádiovému rušení, neumísťujte radiobudík v blízkosti jiných elektronických zařízení.
- Pro lepší příjem anténu zcela natáhněte a upravte její polohu.

Ladění rádiových stanic FM

(obr. ⑤).

5



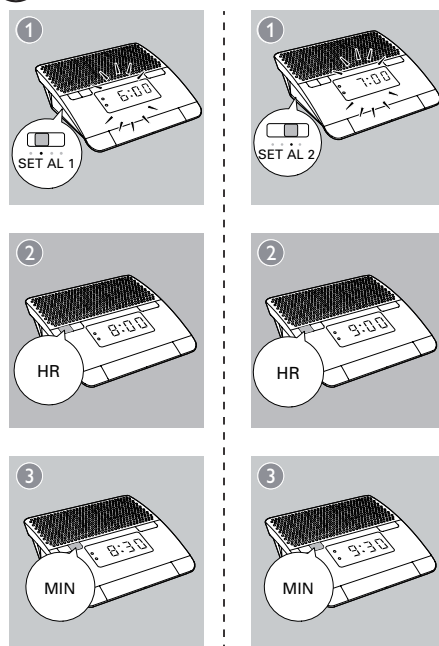
- 1 Přepněte ovladač do polohy **RADIO**.
- 2 Otočením ovladače **TUNING** vyberte zvuk.
↳ Indikátor zobrazí frekvenci rádia.
- 3 Otočením ovladače **VOL** při poslechu nastavíte hlasitost.
- 4 Posunutím ovladače do polohy **OFF** vypnete rádio.

5 Nastavení budíku

Nastavení budíku

Při nastavení budíku postupujte podle obrázku (obr. ⑥).

6

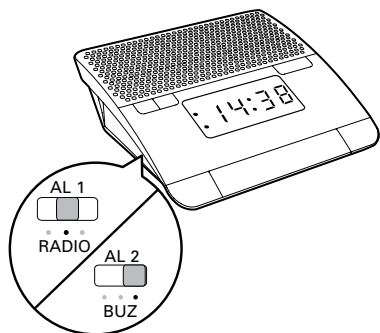


- **AL1:** Nastavení prvního budíku.
- **AL2:** Nastavení druhého budíku.

Výběr zdroje budíku

(obr. ⑦)

7



Pokud chcete vybrat poslední poslouchaný kanál nebo bzučák jako zdroj budíku:

- **AL1:** Posuňte ovladač do polohy **RADIO** nebo **BUZ**.
- **AL2:** Posuňte ovladač do polohy **RADIO** nebo **BUZ**.
↳ Rozsvítí se příslušná ikona budíku.



Poznámka

- Funkce jemného buzení je dostupná pouze pro bzučák.

Vypnutí časovače budíku

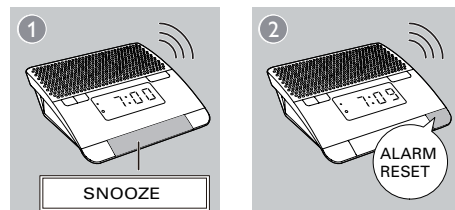
Posunutím ovladače **AL1** nebo **AL2** do polohy **OFF** vypnete budík.

- ↳ Pokud budík není aktivní, indikátor budíku zhasne.

Odložit buzení

(obr. ⑧)

8

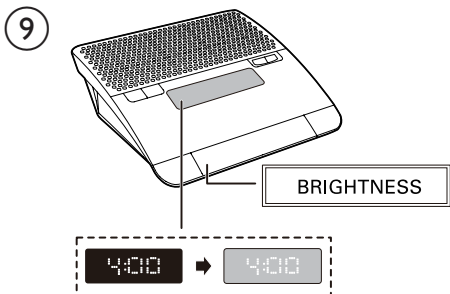


- 1 Po zazvonění budíku stiskněte tlačítko **SNOOZE**.
↳ Budík přestane zvonit a začne znovu o devět minut později.
- 2 Stisknutím tlačítka **ALARM RESET** vyresetujete budík.
↳ Budík zazvoní následující den ve stejný čas.

6 Další funkce

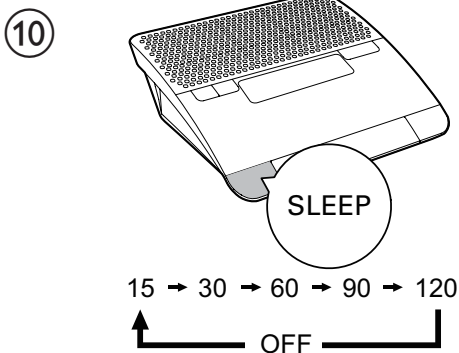
Úprava jasu

(obr. 9)



Nastavení časovače vypnutí

(obr. 10)



- 1 Opakovaným stisknutím tlačítka **SLEEP** nastavte dobu časovače.
↳ Rádio se automaticky zapne.
- 2 Pokud chcete zkontrolovat zbývající dobu časovače, stiskněte znovu tlačítko **SLEEP**.

Pokud chcete vypnout časovač:

- Opakovaně stiskněte tlačítko **SLEEP**, dokud se nezobrazí symbol **[OFF]**.

Nabíjení mobilního telefonu

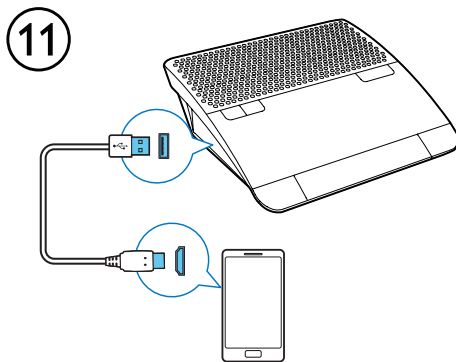
Zařízení lze použít na nabíjení mobilního telefonu.

☰ Poznámka

- Ujistěte se, zda jsou konektory USB a Micro USB používány pouze pro nabíjení.
- Nabíjení prostřednictvím konektoru USB a Micro USB jsou dostupná pouze při síťovém napájení.

Možnost 1 : konektor USB

(obr. 11)



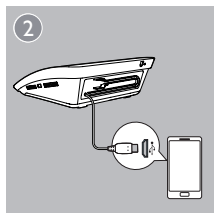
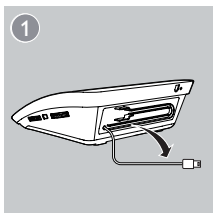
☰ Poznámka

- Kabel USB není součástí dodávky.
- Některé kabely USB nemusí pracovat s tímto zařízením správně z důvodů rozličných materiálů a technologií.

Možnost 2 : konektor Micro USB

(obr. ©)

12



7 Informace o výrobku



Poznámka

- Informace o výrobku jsou předmětem změn bez předchozího upozornění.

Specifikace

Zesilovač

Jmenovitý výstupní výkon 300 mW RMS

Tuner (FM)

Rozsah ladění 87,5 – 108 MHz

Citlivost

– Mono, odstup signál/šum

26 dB <22 dBf

Celkové harmonické zkreslení <3 %

Odstup signál/šum >45 dB

Obecné informace

Napájení střídavým proudem (napájecí adaptér) Název značky: Philips;
Model: EF-S00900650130EU;
Vstup: 100–240 V~, 50/60 Hz, 0,3 A;
Výstup: 6,5 V = 1,3 A

Stav baterie 9 V

Spotřeba elektrické energie při provozu 11 W

Spotřeba energie v pohotovostním režimu <1 W

Napájení konektoru USB DC 5 V

| | |
|--------------------------------|-------------------|
| Napájení konektoru | |
| Micro USB | DC 5V |
| Rozměry: | |
| Hlavní jednotka (Š x V x H) | 173 x 64 x 159 mm |
| Hmotnost: | |
| -Hlavní jednotka | 0,5 kg |

8 Řešení problémů



Varování

- Neodstraňujte kryt přístroje.

Pokud chcete zachovat platnost záruky, neopravujte systém sami.

Jestliže dojde k problémům s tímto přístrojem, zkontrolujte před kontaktováním servisu následující možnosti. Pokud problém není vyřešen, přejděte na webové stránce společnosti Philips (www.philips.com/support). V případě kontaktu společnosti Philips buďte v blízkosti zařízení a mějte k dispozici číslo modelu a sériové číslo.

Nefunguje napájení

- Zkontrolujte, zda je napájecí šňůra správně připojena k jednotce.
- Ujistěte se, že je v síťové zásuvce proud.

Bez zvuku

- Upravte hlasitost.

Jednotka nereaguje

- Odpojte a znovu připojte zásuvku střídavého proudu a jednotku znovu zapněte.

Nelze nabíjet

- Chcete-li nabíjet vaše zařízení, použijte přibalený kabel USB.

Špatný příjem rádia

- Zvětšete vzdálenost mezi jednotkou a televizorem nebo videorekordérem.
- Zcela natáhněte anténu VKV.

Budík nefunguje

- Nastavte správně hodiny a budík.

Nastavení hodin nebo budíku se vymazalo

- Byla přerušena dodávka energie nebo odpojena napájecí zástrčka.
- Záložní baterie je vybitá.
- Znovu nastavte hodiny a budík.

9 Oznámení

Veškeré změny nebo úpravy tohoto zařízení, které nebyly výslovně schváleny společností Philips Consumer Electronics, mohou mít za následek ztrátu autorizace k používání tohoto zařízení.



Tento výrobek odpovídá požadavkům Evropské unie na vysokofrekvenční odrušení.



Výrobek je navržen a vyroben z vysoce kvalitního materiálu a součástí, které lze recyklovat a znovu používat.



Pokud je výrobek označen tímto symbolem přeškrtnutého kontejneru, znamená to, že podléhá směrnici EU 2002/96/ES. Zjistěte si informace o místním systému sběru tříděného odpadu elektrických a elektronických výrobků. Postupujte podle místních nařízení a nelikvidujte staré výrobky spolu s běžným komunálním odpadem. Správnou likvidací starého výrobku pomůžete předejít možným negativním dopadům na životní prostředí a zdraví lidí.



Výrobek obsahuje baterie podléhající směrnici EU 2006/66/ES, které nelze odkládat do běžného komunálního odpadu. Informujte se o místních pravidlech sběru tříděného odpadu baterií, protože správnou likvidací starého výrobku pomůžete předejít možným negativním dopadům na životní prostředí a zdraví lidí.

Informace o ochraně životního prostředí

Veškerý zbytečný obalový materiál byl vynechán. Snažili jsme se, aby bylo možné obalový materiál snadno rozdělit na tři materiály: lepenku (krabice), polystyrén (ochranné balení) a polyetylen (sáčky, ochranné fólie z lehčeného plastu).

Systém se skládá z materiálů, které je možné v případě demontáže odbornou firmou recyklovat a opětovně použít. Při likvidaci obalových materiálů, vybitých baterií a starého zařízení se řiďte místními předpisy.

2012 © Koninklijke Philips Electronics N.V. Všechna práva vyhrazena.

Technické údaje lze měnit bez předchozího upozornění. Obchodní známky jsou majetkem společnosti Koninklijke Philips Electronics N.V. nebo jejich náležitých vlastníků. Společnost Philips si vyhrazuje právo kdykoli změnit výrobky bez povinnosti přizpůsobit odpovídajícím způsobem starší příslušenství.



Specifications are subject to change without notice
© 2012 Koninklijke Philips Electronics N.V.
All rights reserved.

AJ4000_12_UM_V1.0

