

Πάντα δίπλα σας

Καταχωρήστε το προϊόν σας και λάβετε υποστήριξη από τη διεύθυνση
www.philips.com/support

BT100



Εγχειρίδιο χρήσης

PHILIPS

Πίνακας περιεχομένων

1	Σημαντικό	2
	Ασφάλεια	2
	Σημείωση	3
<hr/>		
2	Φορητό ηχείο	6
	Εισαγωγή	6
	Περιεχόμενα συσκευασίας	6
	Επισκόπηση του ηχείου	7
<hr/>		
3	Ξεκίνημα	8
	Φόρτιση της ενσωματωμένης μπαταρίας	8
	Επιλογή πηγής ή απενεργοποίηση	9
<hr/>		
4	Χρήση συσκευών Bluetooth	10
	Συνδέστε μια συσκευή	10
	Αναπαραγωγή ήχου μέσω Bluetooth	11
	Πραγματοποίηση κλήσης	12
<hr/>		
5	Ακρόαση ήχου από εξωτερική συσκευή	13
<hr/>		
6	Πληροφορίες προϊόντος	14
	Ενισχυτής	14
	Bluetooth	14
	Γενικές πληροφορίες	14
<hr/>		
7	Αντιμετώπιση προβλημάτων	15
	Γενικά	15
	Πληροφορίες για τη συσκευή Bluetooth	16

1 Σημαντικό

Ασφάλεια

Σημαντικές οδηγίες ασφαλείας

- Τηρείτε όλες τις προειδοποιήσεις.
- Ακολουθήστε όλες τις οδηγίες.
- Μην χρησιμοποιείτε τη συσκευή κοντά σε νερό.
- Μην καλύπτετε τις οπές εξαερισμού. Εγκαταστήστε τη μονάδα σύμφωνα με τις οδηγίες του κατασκευαστή.
- Μην εγκαταστήσετε τη συσκευή κοντά σε πηγές θερμότητας όπως σώματα καλοριφέρ, ανοίγματα εκροής θερμού αέρα, σόμπες ή άλλες μονάδες (συμπεριλαμβανομένων ενισχυτών) που παράγουν θερμότητα.
- Χρησιμοποιείτε μόνο μέρη/εξαρτήματα εγκεκριμένα από τον κατασκευαστή.
- Οποιαδήποτε επισκευή πρέπει να γίνεται από εξειδικευμένο προσωπικό. Η επισκευή είναι απαραίτητη όταν η συσκευή έχει υποστεί οποιαδήποτε ζημιά, όπως όταν έχει υποστεί βλάβη το καλώδιο τροφοδοσίας ή το φις του, όταν έχει χυθεί υγρό ή έχουν πέσει αντικείμενα μέσα στη συσκευή, όταν η συσκευή έχει εκτεθεί σε βροχή ή υγρασία, καθώς και όταν η μονάδα δεν λειτουργεί κανονικά ή έχει πέσει κάτω.
- Οι συσκευές δεν πρέπει να εκτίθενται σε υγρά.
- Μην τοποθετείτε πηγές κινδύνου επάνω στη συσκευή (π.χ. αντικείμενα που περιέχουν υγρά, αναμμένα κεριά).
- Εάν η μπαταρία δεν τοποθετηθεί σωστά υπάρχει κίνδυνος έκρηξης. Η αντικατάσταση πρέπει να γίνεται μόνο με μπαταρία ίδιου ή αντίστοιχου τύπου.



Προειδοποίηση

- Μην αφαιρείτε ποτέ το περίβλημα της συσκευής.
- Μην λιπαίνετε κανένα τμήμα αυτής της συσκευής.
- Μην τοποθετείτε τη συσκευή πάνω σε άλλο ηλεκτρικό εξοπλισμό.

Σημείωση

Οποιοσδήποτε αλλαγές ή τροποποιήσεις πραγματοποιηθούν στη συσκευή χωρίς τη ρητή έγκριση της WOOX Innovations ενδέχεται να ακυρώσουν το δικαίωμα του χρήστη για λειτουργία της συσκευής.

CE 0168

Το παρόν προϊόν συμμορφώνεται με τις προδιαγραφές της Ευρωπαϊκής Κοινότητας για παρεμβολές ραδιοφωνικών σημάτων.

Με το παρόν, η WOOX Innovations δηλώνει ότι το προϊόν συμμορφώνεται με τις ουσιώδεις απαιτήσεις και τις λοιπές σχετικές διατάξεις της Οδηγίας 1999/5/EK. Μπορείτε να βρείτε τη Δήλωση συμμόρφωσης στη διεύθυνση www.philips.com/support.

Απόρριψη του παλιού προϊόντος σας



Το προϊόν είναι σχεδιασμένο και κατασκευασμένο από υψηλής ποιότητας υλικά και εξαρτήματα, τα οποία μπορούν να ανακυκλωθούν και να επαναχρησιμοποιηθούν.



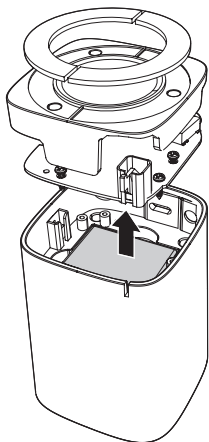
Όταν ένα προϊόν διαθέτει το σύμβολο ενός διαγραμμένου κάδου απορριμμάτων με ρόδες, το προϊόν αυτό καλύπτεται από την Ευρωπαϊκή Οδηγία 2002/96/EK.

Ενημερωθείτε σχετικά με το τοπικό σύστημα ξεχωριστής συλλογής ηλεκτρικών και ηλεκτρονικών προϊόντων.

Μην παραβαίνετε τους τοπικούς κανονισμούς και μην απορρίπτετε τα παλιά προϊόντα μαζί με τα υπόλοιπα οικιακά απορρίμματα. Η σωστή μέθοδος απόρριψης των παλιών σας προϊόντων συμβάλλει στην αποφυγή αρνητικών επιπτώσεων για το περιβάλλον και την ανθρώπινη υγεία.



Το προϊόν σας περιέχει μπαταρίες οι οποίες καλύπτονται από την Ευρωπαϊκή Οδηγία 2006/66/EK και δεν μπορούν να απορριφθούν μαζί με τα συνηθισμένα οικιακά απορρίμματα. Ενημερωθείτε σχετικά με την ισχύουσα τοπική νομοθεσία για τη χωριστή συλλογή μπαταριών, καθώς η σωστή μέθοδος απόρριψης των μπαταριών συμβάλλει στην αποφυγή αρνητικών επιπτώσεων για το περιβάλλον και την ανθρώπινη υγεία. Να απευθύνεστε πάντα σε έναν ειδικό για την αφαίρεση της ενσωματωμένης μπαταρίας του προϊόντος σας.



Πληροφορίες σχετικά με την προστασία του περιβάλλοντος

Κάθε περιττό στοιχείο συσκευασίας έχει παραληφθεί. Η συσκευασία έχει γίνει έτσι ώστε να είναι εύκολος ο διαχωρισμός σε τρία υλικά: χαρτόνι (κουτί), αφρώδες πολυστυρένιο (υλικό προστασίας από χτυπήματα) και πολυαιθυλένιο (σακουλάκια, προστατευτικό αφρώδες φύλλο).

Το σύστημα αποτελείται από υλικά που μπορούν να ανακυκλωθούν και να επαναχρησιμοποιηθούν εάν αποσυναρμολογηθεί από μια ειδικευμένη εταιρεία. Τηρείτε τους τοπικούς κανονισμούς σχετικά με την απόρριψη υλικών συσκευασίας, άδειων μπαταριών ή παλιού εξοπλισμού.

Bluetooth

Το ονομαστικό σήμα και τα λογότυπα Bluetooth® αποτελούν κατοχυρωμένα εμπορικά σήματα που ανήκουν στην Bluetooth SIG, Inc., και οποιαδήποτε χρήση τους από τη WOOX Innovations γίνεται κατόπιν αδείας.



Σημείωση

- Η πινακίδα του τύπου βρίσκεται στο κάτω μέρος της συσκευής.

2 Φορητό ηχείο

Συγχαρητήρια για την αγορά σας και καλωσορίσατε στη Philips! Για να επωφεληθείτε πλήρως από την υποστήριξη που προσφέρει η Philips, δηλώστε το προϊόν σας στη διεύθυνση www.philips.com/welcome.

Εισαγωγή

Με αυτό το ηχείο, μπορείτε να

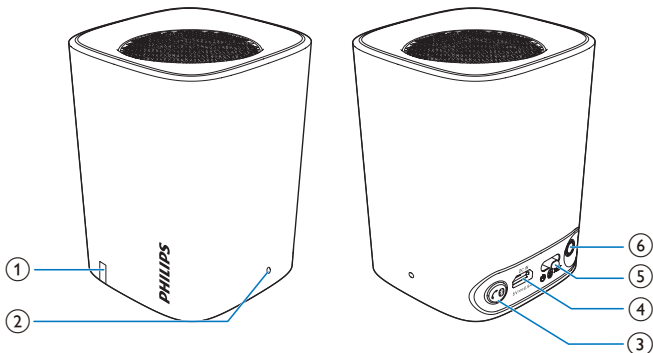
- ακούτε μουσική από εξωτερικές συσκευές μέσω σύνδεσης Bluetooth,
- ακούτε μουσική από εξωτερικές συσκευές μέσω της υποδοχής **AUX** και να
- κάνετε τηλεφωνικές κλήσεις.

Περιεχόμενα συσκευασίας

Ελέγξτε και αναγνωρίστε τα περιεχόμενα της συσκευασίας:

- Κύρια μονάδα
- Καλώδιο USB
- Σύντομο εγχειρίδιο χρήσης
- Φυλλάδιο δεδομένων ασφαλείας

Επισκόπηση του ηχείου



① Ενδεικτική λυχνία μπαταρίας/Bluetooth

- Ανάβει, αναβοσβήνει ή σβήνει ανάλογα με την κατάσταση του BT100.
- Για λεπτομέρειες, ανατρέξτε στις ενότητες Ένδειξη φόρτισης και Ένδειξη Bluetooth.

② Ενσωματωμένο μικρόφωνο

③

- Πατήστε για να απαντήσετε σε μια εισερχόμενη κλήση.
- Πατήστε για να τερματίσετε την τρέχουσα κλήση.
- Πατήστε για 3 δευτερόλεπτα για να απορρίψετε μια εισερχόμενη κλήση.
- Πατήστε για 3 δευτερόλεπτα για να μεταφέρετε την κλήση από το BT100 στο κινητό τηλέφωνο και αντίστροφα.
- Σε λειτουργία Bluetooth, πατήστε για 8 δευτερόλεπτα για να διαγράψετε τις πληροφορίες σύζευξης.

④ DC IN

- Φόρτιση του BT100 μέσω του καλωδίου USB.

⑤ OFF AUX

- Σύρετε για να επιλέξετε λειτουργία Bluetooth/AUX IN.
- Σύρετε για να απενεργοποιήσετε το ηχείο.

⑥ AUX

- Σύνδεση μιας εξωτερικής συσκευής αναπαραγωγής.

3 Ξεκίνημα

Ακολουθείτε πάντα τις οδηγίες στο παρόν κεφάλαιο με τη σειρά που αναφέρονται.

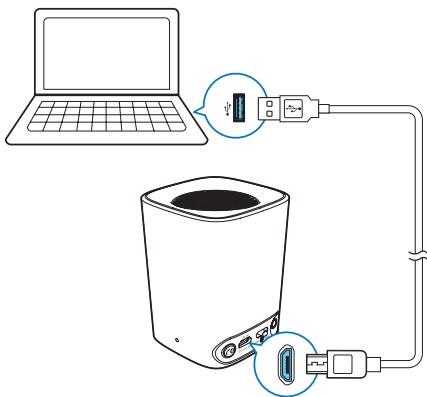
Φόρτιση της ενσωματωμένης μπαταρίας

Το **BT100** λειτουργεί με μια ενσωματωμένη επαναφορτιζόμενη μπαταρία.



Σημείωση

- Πριν από τη χρήση, φορτίστε πλήρως την ενσωματωμένη μπαταρία.



Συνδέστε το καλώδιο USB

- στην υποδοχή **DC IN** του ηχείου και
- στην υποδοχή USB ενός υπολογιστή.

Ένδειξη φόρτισης

	Ένδειξη	Μπαταρία
Σε λειτουργία Bluetooth	Αναβοσβήνει με μπλε χρώμα/ανάβει σταθερά με μπλε χρώμα (ανάλογα με την κατάσταση λειτουργίας)	Σε φόρτιση
	Αναβοσβήνει με μπλε χρώμα/ανάβει σταθερά με μπλε χρώμα (ανάλογα με την κατάσταση λειτουργίας)	Πλήρης φόρτιση
Σε λειτουργία AUX IN	Αναβοσβήνει λευκή	Σε φόρτιση
	Ανάβει σταθερά με λευκό χρώμα	Πλήρης φόρτιση
Σε λειτουργία απενεργοποίησης	Αναβοσβήνει λευκή	Σε φόρτιση
	ΑΠΕΝΕΡΓΟΠΟΙΗΣΗ	Πλήρης φόρτιση




Σημείωση

- Σημείωση: Στη λειτουργία Bluetooth, όταν η μπαταρία είναι άδεια, το **BT100** απενεργοποιείται αυτόματα. Η ενδεικτική λυχνία Bluetooth αναβοσβήνει με λευκό χρώμα κατά τη φόρτιση. Για να επιστρέψετε στη λειτουργία Bluetooth, απενεργοποιήστε το **BT100** και επιλέξτε ξανά τη λειτουργία Bluetooth. s

Επιλογή πηγής ή απενεργοποίησης

Σύρετε το διακόπτη **OFF**  **AUX** για να επιλέξετε πηγή ή για να απενεργοποιήσετε το BT100.

-  : Ακρόαση από εξωτερική συσκευή Bluetooth μέσω σύνδεσης Bluetooth.
- **AUX IN**: Ακρόαση από εξωτερική συσκευή μέσω ενός καλωδίου εισόδου ήχου.
- **OFF**: Απενεργοποίηση του BT100.

4 Χρήση συσκευών Bluetooth


Με αυτό το ηχείο, μπορείτε να ακούσετε μουσική από μια συσκευή αναπαραγωγής και να κάνετε μια κλήση μέσω Bluetooth.



Σημείωση

- Βεβαιωθείτε ότι κανένα καλώδιο εισόδου ήχου δεν είναι συνδεδεμένο στην υποδοχή **AUX**.
- Η Philips δεν εγγυάται τη συμβατότητα με όλες τις συσκευές Bluetooth.
- Πριν συζεύξετε μια συσκευή με αυτό το σύστημα, διαβάστε το εγχειρίδιο χρήσης για να ελέγξετε τη συμβατότητα Bluetooth.
- Το προϊόν μπορεί να απομνημονεύσει έως 8 συζευγμένες συσκευές.
- Βεβαιωθείτε ότι η λειτουργία Bluetooth είναι ενεργοποιημένη στη συσκευή σας και ότι η συσκευή σας έχει ρυθμιστεί ως ορατή σε όλες τις άλλες συσκευές Bluetooth.
- Οποιοδήποτε εμπόδιο ανάμεσα σε αυτό το σύστημα και μια συσκευή Bluetooth μπορεί να μειώσει την εμβέλεια λειτουργίας.
- Διατηρείτε το προϊόν μακριά από οποιαδήποτε άλλη ηλεκτρονική συσκευή που μπορεί να προκαλέσει παρεμβολές.

Συνδέστε μια συσκευή

- 1 Γυρίστε το συρόμενο διακόπτη στο .
- 2 Στη συσκευή Bluetooth, αναζητήστε το **BT100**.
- 3 Στη λίστα συσκευών, επιλέξτε **PHILIPS BT100**.
 - Αν εμφανιστεί ένα μήνυμα που να σας ζητά άδεια για σύνδεση Bluetooth με το **PHILIPS BT100**, επιβεβαιώστε.
 - Αν απαιτείται κωδικός πρόσβασης, πληκτρολογήστε **0000** και επιβεβαιώστε τον.


↳ Μόλις δημιουργηθεί η σύνδεση Bluetooth, το **BT100** παράγει δύο χαρακτηριστικούς ήχους ("μπιπ").

Ενδεικτική λυχνία Bluetooth

Η ενδεικτική λυχνία LED στην κορυφή υποδεικνύει την κατάσταση της σύνδεσης Bluetooth.

Ένδειξη	Σύνδεση Bluetooth
Αναβοσβήνει με μπλε χρώμα	Σύνδεση ή αναμονή για σύνδεση
Σταθερά αναμμένη με μπλε χρώμα	Σε σύνδεση

Αποσύνδεση μιας συσκευής

- Στη συσκευή σας, απενεργοποιήστε τη σύνδεση Bluetooth με το **BT100**.
- Εναλλακτικά, στο **BT100**, πατήστε παρατεταμένα το  (όχι κατά τη διάρκεια μιας κλήσης).



Σημείωση

- Πριν συνδέσετε μια άλλη συσκευή Bluetooth, αποσυνδέστε πρώτα την τρέχουσα συσκευή.

Επανασύνδεση μιας συσκευής

- Για μια συζευγμένη συσκευή Bluetooth στην οποία η αυτόματη επανασύνδεση είναι ενεργοποιημένη, αυτό το προϊόν επανασυνδέεται με αυτήν μόλις εντοπιστεί.
- Για μια συζευγμένη συσκευή Bluetooth που δεν υποστηρίζει την αυτόματη επανασύνδεση, συνδέστε την πάλι με αυτό το προϊόν με μη αυτόματο τρόπο.

Αναπαραγωγή ήχου μέσω Bluetooth



Σημείωση

- Αν έχετε μια εισερχόμενη κλήση στο συνδεδεμένο κινητό τηλέφωνο, η αναπαραγωγή μουσικής διακόπτεται προσωρινά.


Κουμπιά Λειτουργίες



Πατήστε για 8 δευτερόλεπτα για να διαγράψετε τις πληροφορίες σύζευξης Bluetooth.

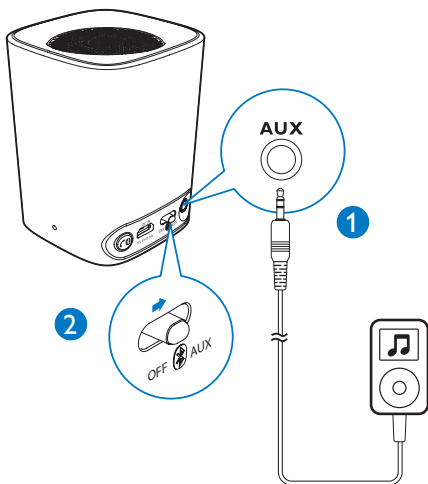
Πραγματοποίηση κλήσης

Λειτουργίες κουμπιών στη λειτουργία Bluetooth

Κουμπιά	Κατάσταση	Λειτουργίες
	Εισερχόμενη κλήση	Πατήστε για να απαντήσετε σε μια εισερχόμενη κλήση. Πατήστε για περισσότερα από 3 δευτερόλεπτα για να απορρίψετε μια εισερχόμενη κλήση.
	Στη διάρκεια μιας κλήσης	Πατήστε για να τερματίσετε την τρέχουσα κλήση. Πατήστε για περισσότερα από 3 δευτερόλεπτα για να μεταφέρετε την κλήση από το BT100 στο κινητό τηλέφωνο και αντίστροφα.

5 Ακρόαση ήχου από εξωτερική συσκευή

Με το **BT100** μπορείτε επίσης να ακούσετε μουσική από μια εξωτερική συσκευή ήχου, όπως π.χ. από μια συσκευή MP3.



- 1 Συνδέστε ένα καλώδιο εισόδου ήχου με υποδοχή 3,5 χιλιοστών και στα δύο άκρα:
 - στην υποδοχή **AUX** του προϊόντος.
 - στην υποδοχή ακουστικών της εξωτερικής συσκευής.
- 2 Γυρίστε το συρόμενο διακόπτη στη θέση **AUX**.
- 3 Ξεκινήστε την αναπαραγωγή ήχου στην εξωτερική συσκευή (ανατρέξτε στο αντίστοιχο εγχειρίδιο χρήσης).

6 Πληροφορίες προϊόντος



Σημείωση

- Οι πληροφορίες προϊόντος υπόκεινται σε αλλαγή χωρίς προειδοποίηση.

Ενισχυτής

Διαβαθμισμένη ισχύς εξόδου	2 W RMS
Λόγος σήματος προς θόρυβο	>70dB
Aux-in Link	300 mV RMS, 10 kohm

Bluetooth

Προδιαγραφές Bluetooth	V3.0 + EDR
Υποστηριζόμενα προφίλ	HFPv1.5, AD2Pv1.2
Προηγμένες λειτουργίες	Ακύρωση ηχούς και θορύβου
Εμβέλεια	Οπτική ευθεία 10 μ.

Γενικές πληροφορίες

Είσοδος τροφοδοτικού DC	USB: 5V, 500 mA
Ενσωματωμένη μπαταρία πολυμερών λιθίου	3,7V 500 mAH
Χρόνος λειτουργίας της μπαταρίας	>8 ώρες
Διαστάσεις - Κύρια μονάδα (Π × Μ × Υ)	63 × 63 × 82 χιλ.
Βάρος - Κύρια μονάδα	0,18 κιλά

7 Αντιμετώπιση προβλημάτων



Προειδοποίηση

- Μην αφαιρείτε ποτέ το περίβλημα αυτής της συσκευής.

Για να εξακολουθεί να ισχύει η εγγύηση, μην επιχειρήσετε να επιδιορθώσετε το σύστημα μόνοι σας.

Εάν αντιμετωπίσετε προβλήματα κατά τη χρήση της συσκευής, ελέγξτε τα παρακάτω σημεία πριν ζητήσετε επισκευή. Αν δεν λυθεί το πρόβλημα, επισκεφτείτε τον ιστότοπο της Philips (www.philips.com/support). Όταν επικοινωνείτε με τη Philips, φροντίστε να βρίσκεστε κοντά στη συσκευή και να έχετε πρόχειρο τον αριθμό μοντέλου και τον αριθμό σειράς.

Γενικά

Η συσκευή δεν τροφοδοτείται με ρεύμα

- Φορτίστε ξανά το ηχείο.

Δεν αναπαράγεται ήχος

- Ρυθμίστε την ένταση ήχου της συνδεδεμένης συσκευής.
- Κατά την ακρόαση ήχου μέσω Bluetooth, βεβαιωθείτε ότι κανένα καλώδιο εισόδου ήχου δεν είναι συνδεδεμένο στην υποδοχή **AUX**.
- Βεβαιωθείτε ότι η συσκευή Bluetooth βρίσκεται εντός της αποτελεσματικής εμβέλειας λειτουργίας.

Το ηχείο δεν ανταποκρίνεται.

- Επανεκκινήστε το ηχείο.

Πληροφορίες για τη συσκευή Bluetooth

Η ποιότητα ήχου δεν είναι καλή μετά τη σύνδεση με συσκευή με δυνατότητα Bluetooth.

- Η λήψη από το Bluetooth δεν είναι καλή. Μετακινήστε τη συσκευή πιο κοντά σε αυτό το προϊόν ή αφαιρέστε τυχόν εμπόδια μεταξύ τους.

Δεν είναι δυνατή η σύνδεση με τη συσκευή.

- Δεν είναι ενεργοποιημένη η λειτουργία Bluetooth της συσκευής. Ανατρέξτε στο εγχειρίδιο χρήστη της συσκευής για να μάθετε πώς ενεργοποιείται η λειτουργία.
- Το προϊόν έχει συνδεθεί ήδη με άλλη συσκευή με δυνατότητα Bluetooth. Αποσυνδέστε εκείνη τη συσκευή και ξαναπροσπαθήστε.

Η συντονισμένη συσκευή συνδέεται και αποσυνδέεται διαρκώς.

- Η λήψη από το Bluetooth δεν είναι καλή. Μετακινήστε τη συσκευή πιο κοντά σε αυτό το προϊόν ή αφαιρέστε τυχόν εμπόδια μεταξύ τους.
- Σε ορισμένες συσκευές, η σύνδεση Bluetooth μπορεί να απενεργοποιείται αυτόματα για την εξοικονόμηση ενέργειας. Αυτό δεν σημαίνει ότι το προϊόν δεν λειτουργεί σωστά.



Specifications are subject to change without notice
2014 © WOOX Innovations Limited. All rights reserved. Philips
and the Philips' Shield Emblem are registered trademarks of
Koninklijke Philips N.V. and are used by WOOX Innovations
Limited under license from Koninklijke Philips N.V.

BT100_00_UM_V2.0

