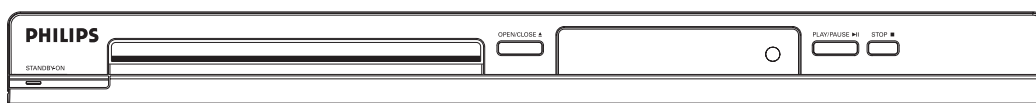


Guía de inicio rápido

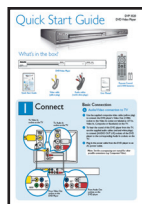
DVP 3020K
Reproductor de
vídeo DVD



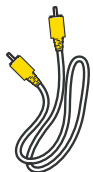
Contenido del paquete



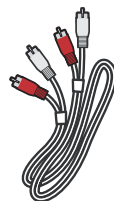
Reproductor de vídeo DVD



Guía de inicio rápido



Cable de vídeo (amarillo)



Cable de audio (blanco, rojo)



Manual del usuario



Control remoto con dos pilas

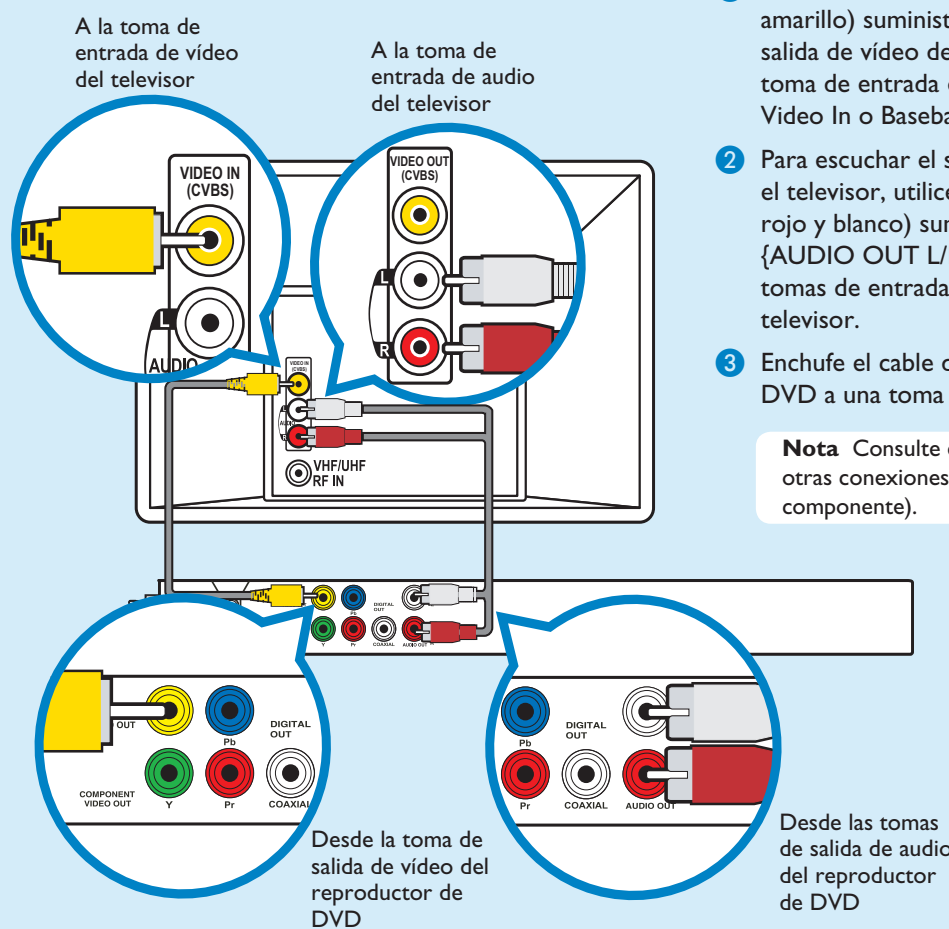
1 Conexión

Conexión básica

A Conexión de audio/vídeo al televisor

- 1 Utilice el cable de vídeo compuesto (conector amarillo) suministrado para conectar la toma de salida de vídeo del reproductor de DVD (CVBS) a la toma de entrada de vídeo (o con la etiqueta A/V In, Video In o Baseband) del televisor.
- 2 Para escuchar el sonido del reproductor de DVD en el televisor, utilice los cables de audio (conectores rojo y blanco) suministrados para conectar las tomas {AUDIO OUT L/R} del reproductor de DVD a las tomas de entrada de audio correspondientes del televisor.
- 3 Enchufe el cable de alimentación del reproductor de DVD a una toma de alimentación de CA.

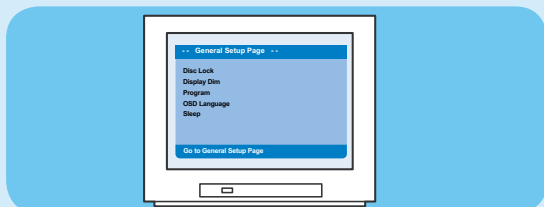
Nota Consulte el manual del usuario adjunto para otras conexiones posibles (por ejemplo, vídeo de componente).



2 Configuración 3 Disfrute

A Búsqueda del canal de visualización

- 1 Pulse **⏻** en el control remoto del reproductor de DVD.
- 2 Encienda el televisor.
- 3 Pulse **SETUP** en el control remoto del reproductor de DVD.



- 4 Pulse '0' en el control remoto del televisor y, a continuación, pulse varias veces el botón de disminución de canal hasta que aparezca la pantalla de fondo del DVD. Éste será el canal de visualización correcto del reproductor de DVD.

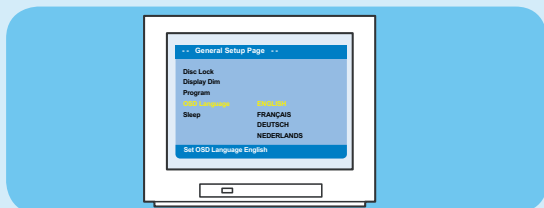
Nota En algunos televisores, para encontrar el canal de visualización correcto, puede mantener pulsados los botones AV o SELECT. Si aún así no lo encuentra, vuelva a comprobar las conexiones o consulte el manual del usuario del televisor.

B Configuración de preferencia de idioma

Utilice el control remoto del reproductor de DVD para seleccionar el idioma de la pantalla, el idioma de audio, el idioma de subtítulos y el idioma de menú.

Selección del idioma en pantalla

- 1 Pulse **▶** para seleccionar {General Setup Page} (Página de configuración general).
- 2 Pulse **▲ ▼** para resaltar {OSD Language} (Idioma de OSD) y, a continuación, pulse **▶**.



- 3 Pulse **▲ ▼** para seleccionar un idioma y pulse **OK**.

Nota Si el idioma seleccionado no está disponible en el disco, se utiliza el idioma predeterminado del disco en su lugar.

A Inicio de la reproducción

- 1 Es posible que la reproducción se inicie de manera automática al cargar un disco en la bandeja.

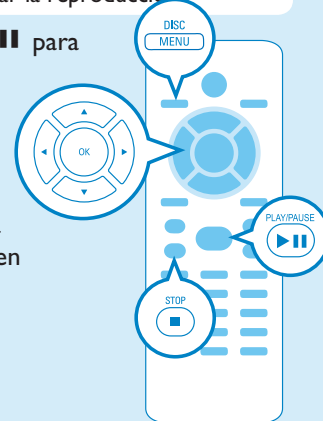
Nota Si aparece un menú en el televisor :

- 1) Pulse **▲ ▼ ◀ ▶** para desplazarse por las opciones disponibles en el menú de DVD.
- 2) Pulse **PLAY/PAUSE ▶ II** sobre la opción en la que desee iniciar la reproducción.

- 2 Pulse **PLAY/PAUSE ▶ II** para iniciar la reproducción.

- 3 Para detener la reproducción, pulse **STOP ■**.

- 4 Pulse **DISC MENU** para volver al menú del disco en cualquier momento.



Solución de problemas

Encontrará más consejos sobre la solución de problemas en el manual del usuario.

No hay alimentación

- Compruebe que el cable de alimentación de CA está conectado correctamente.
- Pulse **STANDBY-ON** en la parte frontal del reproductor de DVD para encenderlo.

No hay imagen

- Compruebe la conexión al televisor y asegúrese de que los conectores están enchufados en su lugar de forma correcta.

No hay sonido o se escucha distorsionado

- Ajuste el volumen
- Compruebe que las conexiones de audio están en la fuente de entrada correcta.

El control remoto no funciona

- Compruebe que las pilas estén correctamente cargadas o sustitúyalas por otras nuevas.
- Reduzca la distancia entre el control remoto y el reproductor de DVD.
- Dirija el control remoto de forma directa al sensor de infrarrojos.

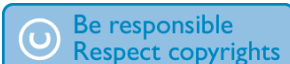
¿Necesita ayuda?

Manual del usuario

Para obtener más información sobre el producto, consulte el manual del usuario del reproductor de DVD.

En línea

Vaya a www.philips.com/support



2005 Koninklijke Philips N.V.
All rights reserved.
www.philips.com
SL/0548/55_03