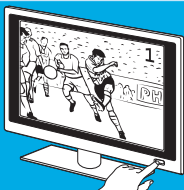


PT Guia de iniciação rápida

Iniciar em cinco passos simples.

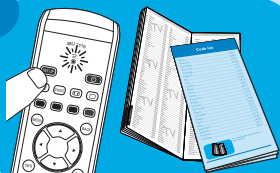
1



Ligue o televisor.

Verifique se o aparelho responde a todas as teclas. Se tal não acontecer, avance para o passo 2.

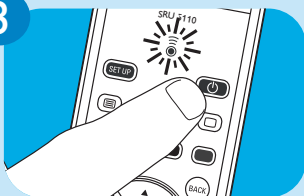
2



Prima a tecla SET UP até que o LED pisque duas vezes e se mantenha aceso.

Procure e introduza o código de quatro dígitos do seu televisor. Consulte a 'Lista de códigos'.

3



Prima e mantenha premida a tecla Standby (⏻) até desligar o aparelho (modo de espera). De seguida, liberte imediatamente a tecla.

Nota: o telecomando enviará vários códigos para o dispositivo, tentando encontrar o código certo.

4



Ligue o televisor e confirme que todas as funções do telecomando estão operacionais.

Se uma tecla não funciona correctamente, mantenha-a premida até que o televisor responda. De seguida, liberte imediatamente a tecla.

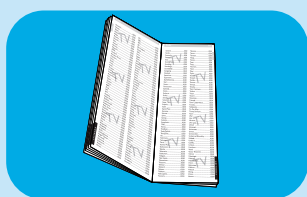
5



Mantenha a tecla SET UP premida durante cinco segundos para sair do modo de configuração e guardar as definições.

Code list

Benq.....	0359
Blue Sky.....	0395
Carrefour.....	0492
First Line.....	1008
Grundig.....	1162
Hitachi.....	1251
JVC.....	1464
LG.....	1628
Loewe.....	1660
Metz.....	1810
Mivar.....	1857
Nokia.....	2017
Panasonic.....	2153
Philips.....	2195
Pioneer.....	2212
Samsung.....	2448
Sanyo.....	2462
Schneider.....	2501
Sharp.....	2550
Sierra.....	3549
Sony.....	2679
Supratech.....	2789
Technics.....	2869
Thomson.....	2972
Toshiba.....	3021



For more codes see code list in user manual.