

Philips BeNear  
Teléfono inalámbrico con  
contestador automático

- Serie 1000
- Negro



CD1953B

# Acercando a las personas

Mantén la sencillez

Diseñado para la sencillez, este teléfono inalámbrico CD1953B/38 te aporta todas las ventajas de una comodidad duradera y una reproducción del sonido fantástica. Con una instalación sencilla, contestador automático integrado y un menú intuitivo, es la sencillez en sí misma.

## Sonido nítido

- Prueba de sonido avanzada y ajuste para ofrecer una calidad de voz soberbia
- El ecualizador paramétrico ofrece un sonido puro y claro
- El control de volumen automático elimina las variaciones de volumen no deseadas
- Diseño de antena optimizado para mejorar la recepción en cualquier habitación

## Atractivo y sencillo

- Mensajes de hasta 15 minutos en el contestador automático
- Pantalla de 4,1 cm (1,6") fácil de leer con retroiluminación ámbar
- Lo último en comodidad gracias a una configuración sencilla
- Guarda hasta 50 contactos favoritos en la agenda
- Identificación de llamada entrante: para que siempre sepas quién te llama
- Hasta 16 horas de tiempo de conversación

## Producto respetuoso con el medio ambiente

- Bajo consumo de energía: menos de 0,65 W en modo de espera
- Hasta un 95% de reducción de la radiación emitida en modo de carga

# PHILIPS

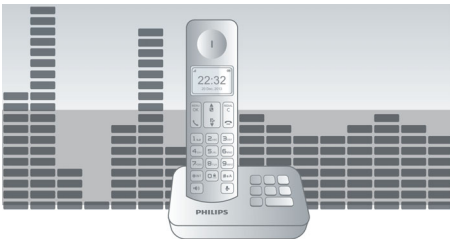
## Destacados

### Prueba de sonido avanzada



Probamos la calidad de sonido de nuestros teléfonos DECT de la misma forma que hacen los fabricantes de auriculares de gama alta. Mediante un simulador de oído avanzado, recreamos con precisión la forma en que oyen las personas realmente. Esto ayuda a los ingenieros de sonido a medir y ajustar de forma precisa aspectos como la respuesta de frecuencia, la distorsión y la percepción auditiva general, para crear la reproducción de voz perfecta tanto en el microteléfono como en el modo de manos libres.

### Ecuador paramétrico



Nuestros teléfonos utilizan ecualización paramétrica en el procesamiento de sonido digital para ajustar de forma precisa la respuesta de sonido que se devuelve a la curva de respuesta de frecuencia lineal prevista, lo que ofrece un sonido puro y claro en todas las conversaciones.

### Control de volumen automático



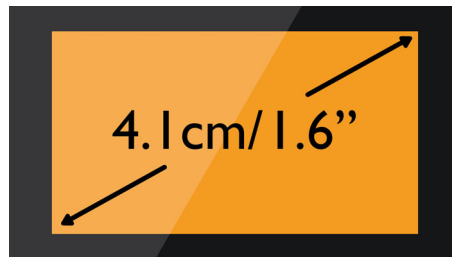
El control de volumen automático elimina las variaciones de la señal de sonido provocadas por la distancia, la intensidad de la señal o el teléfono del interlocutor, para que lo que oigas se mantenga siempre constante. Mediante la reducción de la amplificación de audio para las señales intensas y el aumento de las débiles, podrás disfrutar de una conversación fluida sin variaciones de volumen no deseadas.

### Hasta 15 minutos de grabación



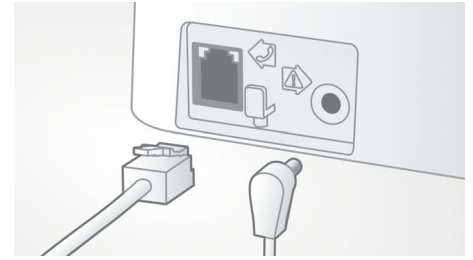
Con un tiempo de grabación de hasta 15 minutos, nunca te perderás un mensaje importante.

### Pantalla de 4,1 cm (1,6")



Pantalla de 4,1 cm (1,6") fácil de leer con retroiluminación ámbar

### Fácil configuración



Lo último en comodidad gracias a una configuración sencilla. La instalación de este producto Plug & Play está simplificada

### Agenda de 50 nombres



Ten siempre a mano los números de tus seres queridos: Guarda hasta 50 nombres en la agenda.

### Identificación de llamada entrante



A veces es bueno saber quién te llama antes de responder. Nuestra función de identificación de la llamada entrante te indica quién está al otro lado de la línea.

# Especificaciones

## Sonido

- Control de volumen en el microteléfono: Sí
- Tonos de llamada en el microteléfono: 10 estándar

## Imagen/Pantalla

- Tamaño de pantalla: 4,1 cm / 1,6"
- Tipo de pantalla: Blanco y negro, alfanumérica
- Retroiluminación: sí: Sí
- Color de retroiluminación: Ámbar

## Contestador automático

- Tiempo de grabación: hasta 12 minutos
- Mensaje de salida pregrabado
- Altavoz en la base: Sí
- Control del contestador automático:: desde la base y el microteléfono

## Cómodas funciones

- Estructura del menú del microteléfono: Menú de lista
- Indicador de intensidad de la señal: Indicador de 3 barras
- Indicador de nivel de batería: Icono de batería de 3 barras
- Fecha/hora en pantalla: Sí
- Teclas de la base: Tecla de localizador
- Teclas directas programables: Teclas 1 y 2
- Registro automático: Sí
- Colgar automáticamente: Sí
- Activación/desactivación de tono de tecla: Sí
- Gestión de llamadas: Llamada en espera, Identificación de llamada entrante, Silenciamiento del micrófono, Llamadas perdidas, Llamadas

- recibidas
- Capacidad para varias bases: 1
- Capacidad para varios microteléfonos: Hasta 4
- Longitud del cable de línea: 1,8 m
- Longitud del cable de alimentación: 1,8 m
- Tiempo de carga: 8 horas: Sí
- Hasta 16 horas de conversación: Sí
- Hasta 250 horas en modo de espera: Sí
- Gama: En exteriores <300 m; en interiores <50 m

## Capacidad de la memoria

- Agenda: 50 nombres y números
- Capacidad de lista de rellamada: 10 entradas
- Lista de llamadas: 20 entradas
- Almacenamiento de la agenda en la base: Sí

## Potencia

- Capacidad de la pila: 600 mAh
- Tipo de batería: Recargable AAA NiMH
- Red eléctrica: 100-240 V CA, ~50/60 Hz
- Consumo de energía: < 0,65 W

## Seguridad

- Codificación de la transmisión: sí: Sí

## Prestaciones de la red

- Compatible: GAP

## Valor SAR

- Microteléfonos Philips: < 0,1 W/kg

## Diseño ecológico

- EcoMode: automático



Fecha de emisión  
2013-07-19

Versión: 3.1.5

12 NC: 8670 000 80314  
EAN: 87 12581 61587 1

© 2013 Koninklijke Philips N.V.  
Todos los derechos reservados.

Las especificaciones están sujetas a cambios sin previo aviso. Las marcas registradas son propiedad de Koninklijke Philips N.V. o de sus propietarios respectivos.

[www.philips.com](http://www.philips.com)