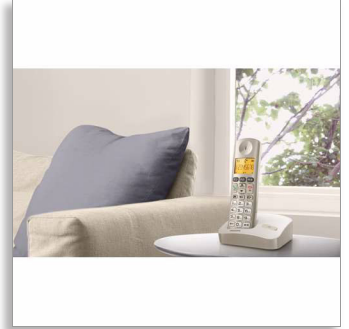


Philips  
無線電話

## XL300

1.9 吋螢幕 / 琥珀色背光  
免提電話  
2 部手機



XL3002C



## 舒適及簡約

此款電話備有超大功能、特大聲音及簡約功能表，絕對簡單易用。全靠即時撥號記憶鍵、直接存取電話簿及音量控制，保持聯繫從未如此輕而易舉。

### 智能、簡單及易於使用

- 簡易設定，極其方便
- 特大顯示屏，易讀字元
- 在聽筒直接控制音量及存取電話簿
- 透過快速撥號鍵即時致電摯愛親朋
- 防滑把手紋理後蓋
- 單次充電便可享長達 16 小時的通話時間

### 洪亮清晰，聆聽所有

- 兼容助聽器 - 減除多餘 ? 聲
- 聲音和鈴聲極為響亮
- 手機喇叭可讓您免提通話
- 優化天線設計提供最好的訊號接收

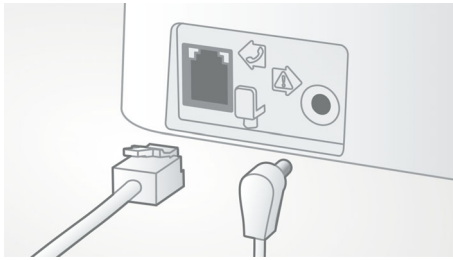
### 關注環保的產品

- 低輻射及耗電量 (ECO 和 ECO+ 型號)

# PHILIPS

## 產品特點

### 輕鬆安裝



簡易設定帶來終極便利。簡單安裝 - 即插即用產品

### 優化天線設計



優化天線設計確保強勁和穩定的訊號接收, 即使身處難以進行無線傳送的地方亦沒有問題。無論您身在哪裡, 您現在也可以隨時隨地享受持久以及順暢無阻的通話。

### 直接存取主要功能

即使是最簡單的功能表, 也需要幾個額外步驟才能存取功能或變更設定。直接存取主要功能便能讓您跳過這些步驟。聽筒上的直接音量控制讓您在通話期間輕鬆調整音量。鍵盤上的專用按鈕直接為您打開電話簿。

### 關注環保備有 ECO+ 的型號

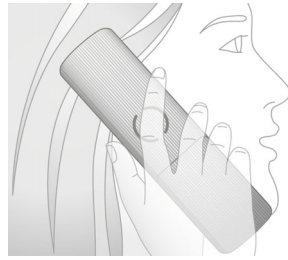


Philips 電話具節能功效, 專為環保而設。當啟用環保模式時, 產生的輻射減少多達 60%, 電話充電時更減少多達 95%。當啟用 ECO+ 模式時, 輻射更跌至零。

### 聲音和鈴聲極為響亮

音量極為響亮, 表示您可聽清楚每次對話, 一字不漏。加上鈴聲也極為響亮, 只要有來電, 不論您在家中什麼角落, 也聽得一清二楚。

### 防滑把手



聽筒後方設有特別紋理, 加倍舒適, 手感更佳。

### 長達 16 小時的通話時間

單次充電便可享長達 16 小時的通話時間

### 手機喇叭

免提模式利用內置的響亮喇叭, 以擴大來電者的聲音, 讓您無需將手持電話貼近耳邊, 也可接聽來電。在您想與其他人一起說話或僅在多任務時尤其有用。

### 兼容助聽器

此功能可讓電話搭配助聽器使用, 提高對話音量, 同時降低環境噪音和助聽器產生的蜂鳴聲、嗡嗡聲及高頻噪音。

### 即時致電



現在致電給至親可享受前所未有的般容易。配備一鍵撥號, 您再也不用搜尋他們的電話號碼, 只需按一下按鈕。

### 特大易讀顯示屏



特大顯示屏, 易讀字元。

## 規格

### 影像 / 顯示

- 顯示大小: 4.8 厘米 / 1.9 吋
- 顯示類型: 字母數字
- 背光畫面: 有
- 背光燈顏色: 琥珀色

### 記憶體容量

- 電話簿: 50 個姓名及號碼
- 重撥清單容量: 20 個通話記錄
- 來電記錄項目: 50 筆記錄
- 電話簿儲存於機座內

### 聲音

- 兼容助聽器
- 手機上的鈴聲: 10 和弦
- 音響室

### 舒適

- 手機的功能表結構: 清單功能表
- 喇叭 - 免提通話
- 訊號強弱指示器: 3 格指示
- 電量指示燈: 3 格電量圖示
- 對講系統 - 多重手機
- 日期 / 時間顯示
- 電池充電顯示
- 可設定熱鍵: 鍵 1 和 2、M1/2/3
- 來電管理: 來電等候\*, 來電顯示\*, 麥克風靜音, 未接來電, 已接來電
- 鍵音開 / 關
- 自動掛斷
- 多重底座功能: 1
- 多重手機功能: 最多 4
- 按鍵數目: 23+ 側面音量鍵
- 底座鍵: 呼叫鍵
- 充電時間: 8 小時
- 電線長度: 1.8 米
- 電源線長度: 1.8 米
- 範圍: 室外 <300 米; 室內 <50 米
- 防滑把手: 帆布紋理
- 側面音量控制
- 長達 16 小時通話時間
- 長達 250 小時待機時間

### 電源

- 電池容量: 550 mAh
- 電池類型: AAA NiMH 充電電池
- 電源: 交流: 100 至 240 伏, 50/60 赫茲
- 耗電量: < 0.7 瓦

### 安全性

- 傳送加密: 是

### 網絡功能

- 兼容: GAP

### SAR 值

- Philips 手機: < 0.1 W/kg

### 環保設計

- 環保模式: 自動和手動
- Eco+

### 包裝尺寸

- 包裝尺寸 (闊 x 高 x 深): 19.5 x 15.1 x 11.4 厘米
- 淨重: 0.742 千克
- 總重量: 0.9 千克
- 淨重: 0.158 千克
- EAN: 87 12581 67804 3
- 貨架佈置類型: 模型
- 包括的產品數目: 1
- 包裝類型: 模型



出版日期 2015-02-27

版本: 3.0.3

12 NC: 8670 001 00323  
EAN: 08 71258 16780 43

© 2015 Koninklijke Philips N.V.  
版權所有。

規格若有變更恕不另行通知。商標為 Koninklijke Philips N.V. 或其個別所有者的財產。

www.philips.com