

Guida di avvio rapido



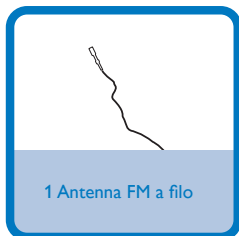
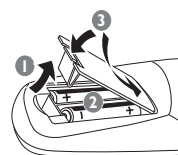
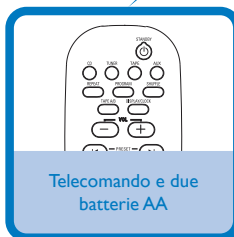
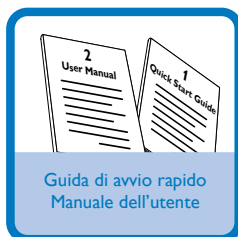
Punto A *Collegamento*

Punto B *Programmazione*

Punto C *Uso*

Contenuto della confezione?

Articoli all'interno della confezione al momento dell'apertura.

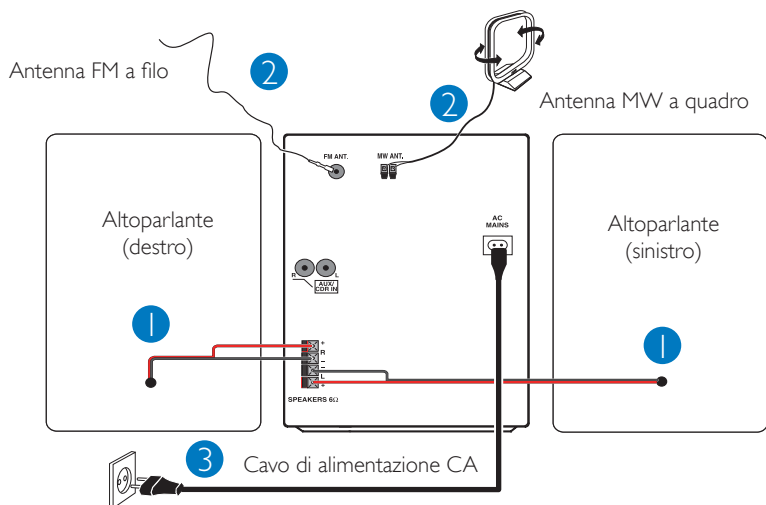


Punto A *Collegamento*

- 1 Collegare i cavi dell'altoparlante.
- 2 Collegare le antenne MW e FM.
- 3 Collegare il cavo di alimentazione CA all'unità principale e alla presa a muro.

Suggerimento

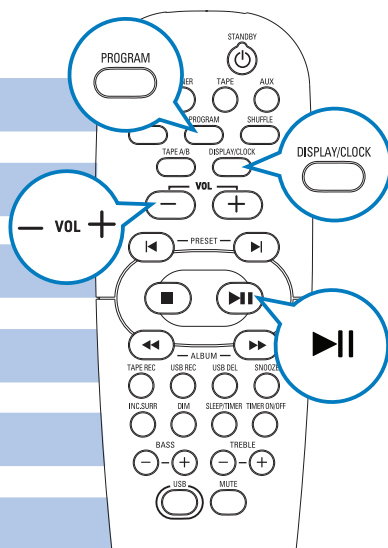
Consultare il manuale dell'utente per istruzioni su come collegare altri dispositivi al sistema.




Punto B *Programmazione*

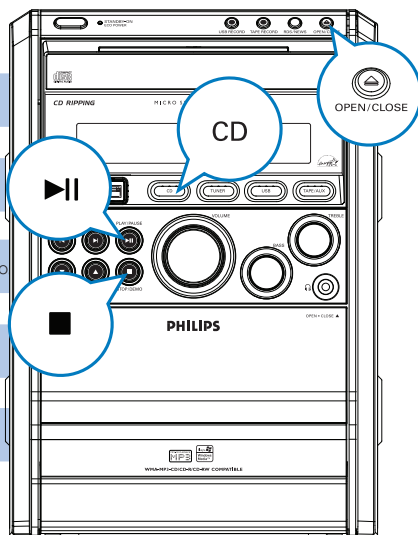
Impostazione dell'orologio

- 1 In modalità standby, premere **DISPLAY/CLOCK** per attivare la modalità di impostazione dell'ora.
- 2 Premere più volte **PROGRAM** per selezionare il formato 12 o 24 ore.
- 3 Premere **VOL +/-** per impostare l'ora.
- 4 Premere **▶||** per confermare.
- 5 Premere **VOL +/-** per impostare i minuti.
- 6 Premere **DISPLAY/CLOCK** per confermare.




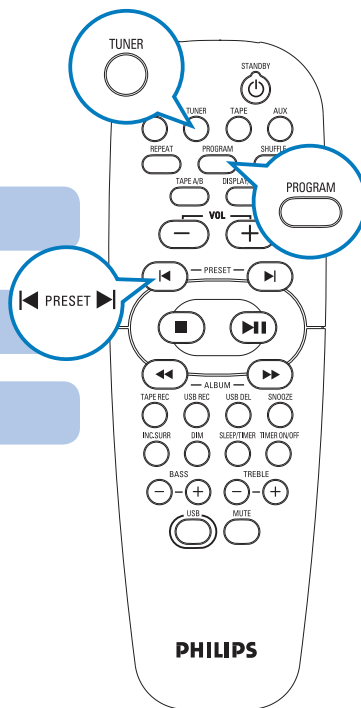
Riproduzione da disco

- 1 Premere **CD** per selezionare la sorgente del disco.
- 2 Premere **OPEN/CLOSE**  sull'unità principale per aprire il vassoio del disco.
- 3 Inserire un disco con il lato dell'etichetta rivolto verso l'alto e chiudere il vassoio.
- 4 Se la riproduzione del disco non si avvia, premere **▶||**.
- 5 Per interrompere la riproduzione, premere **■**.




Ascolto della radio

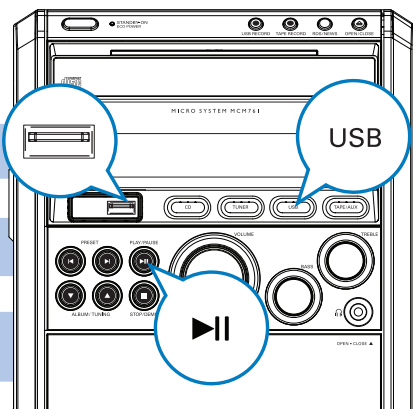
- 1 Premere più volte **TUNER** per selezionare FM o MW.
- 2 Tenere premuto **PROGRAM** per più di due secondi per programmare tutte le stazioni disponibili in ordine di gamma di frequenze.
- 3 In modalità sintonizzatore, premere **PRESET**  per selezionare un numero preimpostato.



Riproduzione USB

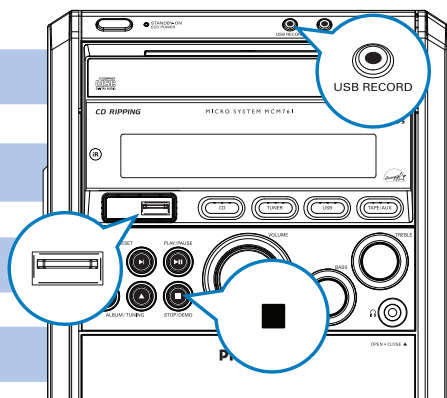
Il sistema Hi-Fi consente di usare memorie flash USB (USB 2.0 o USB 1.1), lettori flash USB (USB 2.0 o USB 1.1), schede di memoria (per il funzionamento con il sistema Hi-Fi è necessario un lettore di schede di memoria aggiuntivo).

- 1 Inserire la spina USB del dispositivo USB nella porta  dell'apparecchio.
- 2 Premere **USB** per selezionare la sorgente USB.
- 3 Riprodurre i file audio USB allo stesso modo degli album e dei brani presenti su un CD.



Registrazione USB

- 1 Inserire la spina USB del dispositivo USB nella porta  dell'apparecchio.
- 2 Caricare un disco.
- 3 Premere **USB RECORD** per avviare la registrazione.
- 4 Per interrompere la registrazione, premere .



Suggerimento

Nel manuale dell'utente fornito in dotazione vengono illustrate le funzioni di riproduzione e ulteriori funzioni dell'unità.

