

Мы всегда готовы помочь!

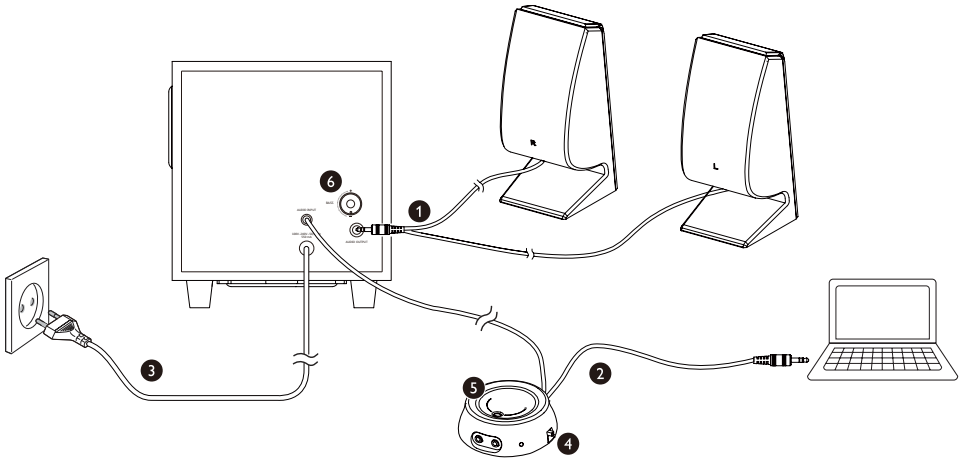
Зарегистрируйте свое устройство и получите поддержку на
www.philips.com/welcome

SPA4355/12



Руководство пользователя

PHILIPS



Содержание

1	Важная информация!	2
	Техника безопасности	2
	Уведомление	2

2	Мультимедийная акустическая система	4
----------	--	----------

3	Использование мультимедийной акустической системы	5
	Дополнительные функции	5

4	Сведения об изделии	6
----------	----------------------------	----------

5	Определение и устранение неисправностей	7
----------	--	----------

1 Важная информация!

Техника безопасности

Важные инструкции по безопасности

- Прочтите эти инструкции и внимательно следуйте им.
- Не допускайте попадания на устройство капель или брызг воды. Не ставьте на устройство емкости, наполненные жидкостью, например вазы.
- Чтобы полностью отключить электропитание, необходимо извлечь вилку шнура питания устройства из сетевой розетки.
- Доступ к вилке сетевого шнура устройства должен всегда оставаться свободным во время использования.
- Запрещается помещать на устройство источники открытого огня, например зажженные свечи.
- Не подвергайте устройство воздействию прямых солнечных лучей, открытого огня и других источников тепла.
- Отключайте устройство от электросети во время грозы или при длительном перерыве в использовании.
- При отключении вилки от розетки электросети тяните за вилку, а не за шнур.
- Используйте только принадлежности/аксессуары, рекомендованные производителем.
- Убедитесь, что обеспечен беспрепятственный доступ к сетевому

шнуру, вилке или адаптеру для отключения устройства от электросети.

- Если для отключения устройства используется сетевой шнур или приборный штепсель, доступ к ним должен быть свободным.



Предупреждение

- Запрещается снимать корпус устройства.
- Запрещается устанавливать это устройство на другие электрические устройства.

Правила безопасности при прослушивании



Внимание



- Во избежание повреждения слуха не слушайте музыку на большой громкости в течение длительного времени. Установите безопасный уровень громкости. Чем выше уровень громкости, тем меньше безопасное время прослушивания.

При использовании наушников соблюдайте следующие правила.

- Слушайте с умеренным уровнем громкости, с разумной продолжительностью.
- Старайтесь не увеличивать громкость, пока происходит адаптация слуха.
- Не устанавливайте уровень громкости, мешающий слышать окружающие звуки.
- В потенциально опасных ситуациях следует соблюдать осторожность или временно прерывать прослушивание.
- Избыточное звуковое давление, вызванное наушниками или гарнитурой, может привести к потере слуха.

Уведомление

Внесение любых изменений, неодобренных Philips Consumer Lifestyle, может привести к лишению пользователя права управлять оборудованием.



Данное изделие соответствует требованиям Европейского Союза по радиопомехам.

Утилизация старого изделия

Маркировка символом перечеркнутого мусорного бака означает, что данное изделие попадает под действие директивы Европейского совета 2002/96/ЕС. Узнайте о раздельной утилизации электротехнических и электронных изделий согласно местному законодательству.



Действуйте в соответствии с местными правилами и не выбрасывайте отработавшее изделие вместе с бытовыми отходами.

Правильная утилизация отработавшего изделия поможет предотвратить возможные негативные последствия для окружающей среды и здоровья человека.

2 Мультимедийная акустическая система

Поздравляем с покупкой и приветствуем в клубе Philips!


Чтобы воспользоваться всеми преимуществами поддержки Philips, зарегистрируйте устройство на веб-сайте www.philips.com/welcome.

3 Использование мультимедийной акустической системы

- 1 Вставьте штекер АС в гнездо аудиовыхода (①).
- 2 Подключите штекер аудиовыхода пульта ДУ к аудиовыходу на компьютере (②).
- 3 Подключите вилку к розетке электросети (③).
- 4 Переключите кнопку питания на пульте ДУ в положение **ON** (④).
↳ На пульте ДУ загорится индикатор желтого цвета.
- 5 Настройте уровень громкости с помощью пульта ДУ (⑤) или через приложение на компьютере.
- 6 Поворачивайте регулятор **BASS** для настройки уровня низких частот (⑥).
- 7 По завершении использования переключите кнопку питания на пульте ДУ в положение **OFF** и отключите устройство от сети.

Дополнительные функции

- **Прослушивание через наушники:**

Подключите наушники (не входят в комплект) к разъему .

- **Воспроизведение музыки с внешнего аудиоустройства, например MP3-плеера:**

- 1 подключите кабель MP3 Link (не входит в комплект) к разъему **AUX** и разъему наушников на устройстве.
- 2 Включите воспроизведение музыки на устройстве.

4 Сведения об изделии

Сеть переменного тока

Модель	SPA4355
--------	---------

Вход	100 В — 240~ 50/60 Гц, 550 мА
------	-------------------------------

5 Определение и устранение неисправностей

Для сохранения действия условий гарантии запрещается самостоятельно ремонтировать систему.

При возникновении неполадок в процессе использования устройства перед обращением в сервисную службу проверьте следующее. Если проблему решить не удалось, зарегистрируйте продукт и воспользуйтесь технической поддержкой на веб-сайте www.philips.com/support.

- Убедитесь, что АС установлены правильно.
- Убедитесь, что горит светодиодный индикатор.



Specifications are subject to change without notice
© 2012 Koninklijke Philips Electronics N.V.
All rights reserved.

SPA4355_12_UM_V3.0

