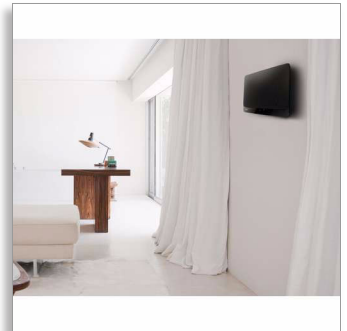




Philips  
Microchaîne

Bluetooth®  
avec MULTIPAIR



BTM2460

## Un son hi-fi adapté à votre environnement

Connectez jusqu'à deux appareils Bluetooth® en même temps ou utilisez USB Direct, et personnalisez votre son avec Digital Sound Control. Connectez n'importe quel appareil audio via l'entrée Audio pour donner vie à votre musique. Design fin et compact permettant une installation murale.

### Améliorez votre expérience musicale

- Le système d'enceintes Bass Reflex diffuse des basses profondes et puissantes
- Contrôle numérique du son pour une définition optimisée des styles musicaux
- Puissance de sortie maximale de 20 W RMS

### Peu importe la source, profitez de votre musique

- Diffusion de musique via Bluetooth® grâce à l'appairage de plusieurs appareils
- Basculez instantanément entre la musique de 2 appareils différents grâce à la fonction MULTIPAIR
- Lecture de CD-MP3, CD et CD-R/RW
- Entrée audio pour écouter la musique de vos appareils portables
- USB direct pour lire la musique au format MP3 en toute simplicité

### Le design qui s'accorde avec votre intérieur

- Conception compacte qui s'adapte à tous les intérieurs et tous les modes de vie
- Possibilité de montage mural pour plus de liberté

# PHILIPS

## Points forts

### USB direct pour lire la musique au format MP3 en toute simplicité



Grâce à la transférabilité totale des fichiers, vous pouvez accéder à davantage de musique en connectant une clé USB ou un lecteur MP3 sur la prise USB Direct intégrée.

### Entrée audio



L'entrée audio vous permet de diffuser directement les contenus stockés sur votre baladeur multimédia. Ainsi, grâce à votre chaîne hi-fi, vous profitez de votre musique préférée avec une qualité audio exceptionnelle. L'entrée audio est très pratique : il vous suffit de brancher votre baladeur MP3 sur votre chaîne hi-fi.

### Système d'enceintes Bass Reflex



Ce système génère des basses profondes même pour des enceintes compactes. À la différence d'un système d'enceintes classique, il est doté d'un caisson de basses aligné acoustiquement sur le haut-parleur de graves afin d'optimiser les basses fréquences du système. Vous obtenez ainsi des basses plus profondes avec une distorsion amoindrie. Ce système est basé sur la résonance des masses d'air dans le caisson de basses pour provoquer des vibrations comme dans un haut-parleur de graves classique. Les basses fréquences sont étendues et créent une nouvelle dimension de basses.

### Contrôle numérique du son



Le contrôle numérique du son permet de sélectionner des modes prédéfinis (équilibré, clair, puissant, chaud et vif) qui adaptent les gammes de fréquences du son afin d'optimiser certains styles musicaux. Chaque mode repose sur la technologie d'égalisation graphique permettant d'ajuster automatiquement la

balance du son et d'améliorer les fréquences sonores les plus importantes du style musical choisi. Obtenez le maximum de votre musique en réglant la balance du son en fonction du type de musique que vous écoutez.

### Basculez entre la musique de 2 appareils différents

L'appairage avec 2 appareils à la fois vous permet d'écouter de la musique enregistrée sur l'appareil de votre choix sans avoir à désactiver un appairage pour en activer un autre. Pour diffuser un titre d'un autre appareil, interrompez la lecture du titre en cours, puis lancez la lecture du nouveau titre sur l'autre appareil. Idéal pour partager votre musique avec vos amis, pour les fêtes, ou simplement pour écouter des morceaux stockés sur différents appareils. Vos amis peuvent appairer leurs appareils simultanément, ce qui vous permet d'alterner entre vos musiques facilement.

### Fixation murale



Combinaison parfaite d'un design ultraplats et flexible, votre système audio Philips a été soigneusement conçu pour se fondre dans votre intérieur. Le système audio est doté d'un support permettant de le placer en toute sécurité sur une étagère ou un meuble. Vous pouvez également le fixer au mur en toute liberté.

# Caractéristiques

## Son

- Accentuation du son: contrôle numérique du son
- Puissance de sortie maximale (RMS): 20 W

## Enceintes

- Haut-parleurs: Haut-parleur de graves 2,75"
- Types d'enceinte: système d'enceintes Bass Reflex

## Lecture audio

- Modes de lecture de disques: avance/retour rapides, recherche piste suivante/précédente, répétition/lecture aléatoire/lecture programmée
- Supports de lecture: CD, CD-R/RW, CD-MP3, Clé USB
- Modes de lecture USB Direct: avance rapide/retour rapide, lecture/pause, précédent/suivant, répétition, lecture aléatoire, arrêt

## Tuner/réception/transmission

- Bandes du tuner: FM mono, FM stéréo
- Présélections: 20
- Antenne: Antenne FM (75 ohms)
- Tuner - amélioration: Réglage numérique auto, recherche automatique

## Connectivité

- USB: Port USB
- Entrée audio (3,5 mm)
- Profils Bluetooth®: A2DP

## Pratique

- Horloge: Sur affichage principal, mise en veille programmable
- Type d'affichage: Affichage LED
- type de changeur: fente

## Accessoires

- Accessoires fournis: Antenne FM, Mode d'emploi
- Télécommande: Télécommande 21 touches

## Dimensions

- Largeur de l'emballage: 520 millimètre
- Hauteur de l'emballage: 323 millimètre
- Profondeur de l'emballage: 123 millimètre
- Poids brut: 3,6 kg
- Poids net: 2,4 kg
- Dimensions du produit (l x P x H): 465 x 107 x 233 mm

## Alimentation

- Alimentation: 100-240 V CA, 50/60 Hz



Date de publication  
2016-05-01

Version: 3.0.7

12 NC: 8670 001 22803  
EAN: 48 95185 60607 1

© 2016 Koninklijke Philips N.V.  
Tous droits réservés.

Les caractéristiques sont sujettes à modification sans préavis. Les marques commerciales sont la propriété de Koninklijke Philips N.V. ou de leurs détenteurs respectifs.

[www.philips.com](http://www.philips.com)