

Sempre pronto a ajudar

Registre o seu produto e obtenha suporte em

www.philips.com/support



PX3125G



Imagem meramente ilustrativa

Guia rápido do usuário

PHILIPS

**PRODUZIDO NO
PÓLO INDUSTRIAL
DE MANAUS**



CONHEÇA A AMAZÔNIA

Impresso na China

2015 © Gibson Innovations Limited. Todos os direitos reservados.

Este produto foi fabricado pela Gibson Innovations Ltda. e é vendido sob a responsabilidade dessa empresa, e é a Gibson Innovations Ltda. quem oferece a garantia deste produto.

A Philips e o emblema em formato de escudo da Philips são marcas registradas da Koninklijke Philips N.V. e são usados sob licença da Koninklijke Philips N.V.



PX3125GX_78_Guia rápido do usuário_V1.0

HK-804-3125100E01

1 Segurança

Aviso

- Nunca remova a estrutura do equipamento.
- Não lubrifique nenhuma peça do aparelho.
- Não olhe para o feixe de laser dentro do produto.
- Não coloque o aparelho sobre outro aparelho elétrico.
- Mantenha o aparelho longe da luz solar direta, de chamas ou do calor.
- Garanta a facilidade de acesso ao cabo de energia, à tomada ou ao adaptador de alimentação se for necessário desconectar a TV da rede elétrica.

- O dispositivo não deve ser exposto a respingos.
- Não coloque nenhum objeto que possa apresentar risco para o aparelho (como objetos com líquidos e velas acesas).
- Quando o plugue de ALIMENTAÇÃO ou um acoplador de aparelhos é usado como o dispositivo de conexão, esse dispositivo deve ficar prontamente operável.
- Verifique se há espaço suficiente para ventilação ao redor do dispositivo.
- AVISO sobre o uso das pilhas – para evitar vazamentos nas pilhas (o que pode resultar em danos pessoais, materiais ou à própria unidade):
 - Instale todas as pilhas corretamente, conforme os símbolos + e - indicados no aparelho.
 - As baterias/pilhas (conjunto ou instaladas) não devem ser expostas a calor excessivo, como luz do sol ou fogo.
 - Remova as pilhas após um longo período de inatividade da unidade.
- Use apenas os acessórios especificados pelo fabricante.

Cuidado

- O uso de controles ou ajustes ou o desempenho de procedimentos diferentes dos contidos neste documento podem resultar em exposição perigosa à radiação ou outras operações inseguras.

2 Aviso

Qualquer alteração ou modificação feita no dispositivo sem a aprovação expressa da Gibson Innovations poderá anular a autoridade do usuário para usar o aparelho.

Descarte do produto antigo

O produto foi desenvolvido e fabricado com materiais e componentes de alta qualidade, que podem ser reciclados e reutilizados.



Não descarte o produto com o lixo doméstico no final de sua vida útil. Leve-o a um posto de coleta oficial para que possa ser reciclado. Ao fazer isso, você ajuda a preservar o meio ambiente.

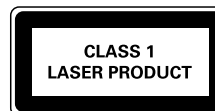
- Para contribuir com a qualidade ambiental e com sua saúde, a Philips receberá pilhas e baterias comercializadas ou fornecidas com seus produtos após seu fim de vida que serão encaminhadas à destinação ambientalmente correta. A Philips dispõe de pontos de coleta em Assistência Técnica.
- Para maiores informações visite: www.philips.com.br/about/sustainability/ourenvironment/productrecyclingservices/index.page
- Ou ligue para (11) 2129-0870 (grande SP) e 0800-014-8080 (demais regiões).
- Se aplicável aplicar a legislação ambiental pertinente.

Informações ambientais

Todas as embalagens desnecessárias foram eliminadas. Procuramos facilitar a separação do material da embalagem em três categorias: papelão (caixa), polpa de papel (proteção) e polietileno (sacos, folhas protetoras de espuma).

O seu sistema consiste em materiais que poderão ser reciclados e reutilizados se forem desmontados por uma empresa especializada. Observe a legislação local referente ao descarte de material de embalagem, baterias descarregadas e equipamentos antigos.

Este equipamento inclui os seguintes rótulos:



Símbolo de equipamento da Classe II



Esse símbolo indica que o aparelho dispõe de um duplo sistema de isolamento.



A criação de cópias não autorizadas de materiais protegidos contra cópia, incluindo programas de computador, arquivos, transmissões e gravações sonoras, podem representar uma violação a direitos autorais e constitui um crime. Este equipamento não deve ser usado para tais propósitos.



Os logotipos USB-IF são marcas registradas da Universal Serial Bus Implementers Forum, Inc.

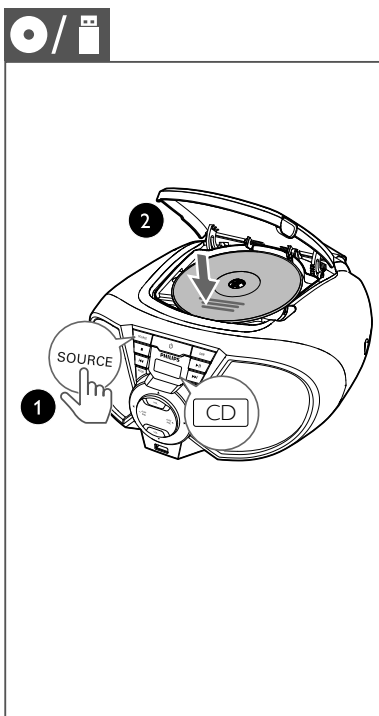
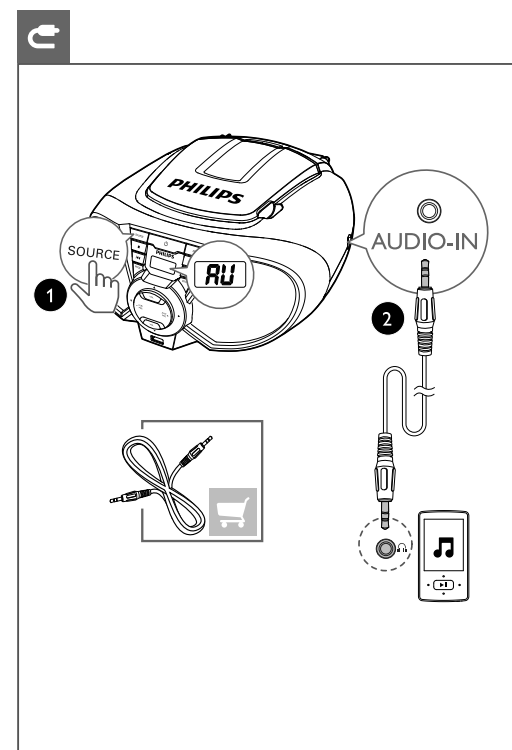
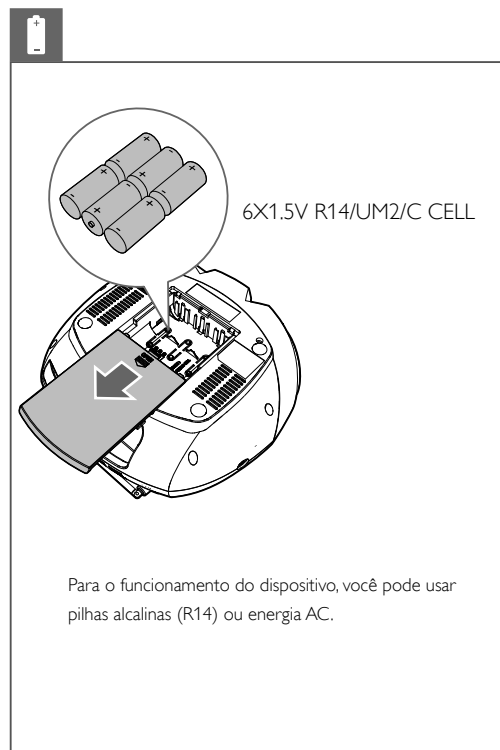
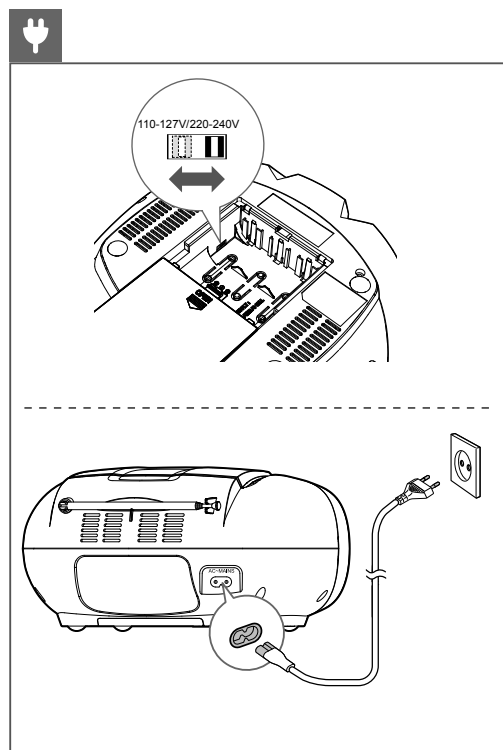
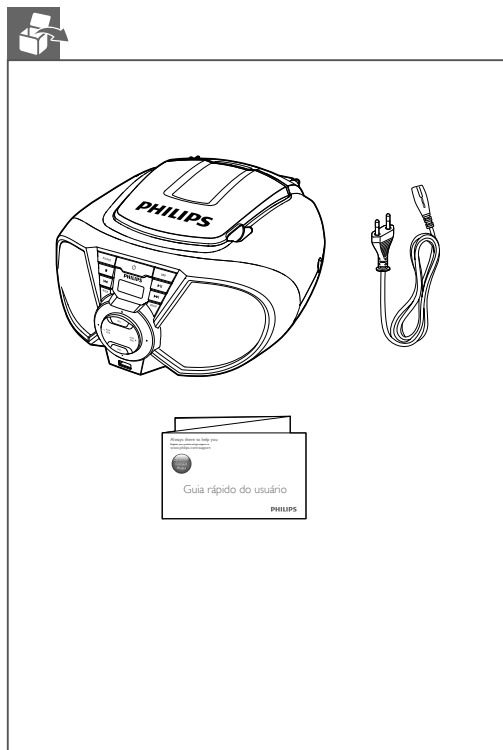
Nota

- A plaqueta de tipo está na parte inferior do aparelho.

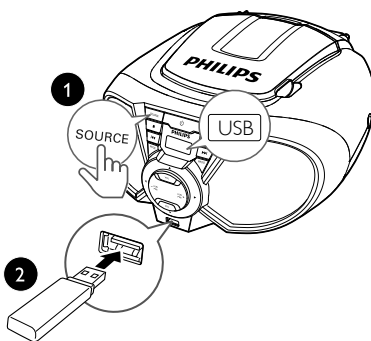
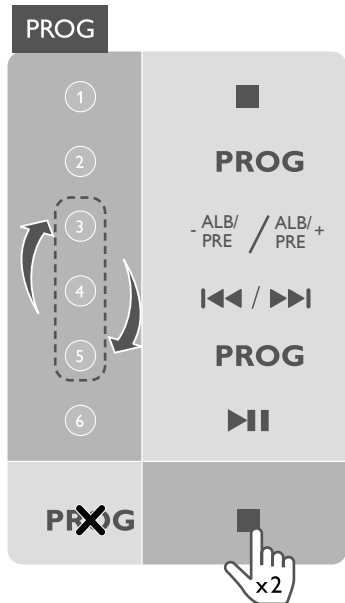


www.philips.com/support

Para baixar o manual de usuário completo, visite www.philips.com/support.



Programar faixas



No modo de CD/USB, você pode controlar a reprodução pelas seguintes operações.

- ◀▶ Pular para faixa anterior/seguinte ou fazer uma busca durante a reprodução, mantendo pressionado para avançar ou retroceder a faixa.
- ALB/PRE / ALB/PRE+ Pular para o álbum MP3 anterior ou seguinte.
- ▶|| Inicia ou pausa a reprodução.
- Interrompe a reprodução.
- MODE [REP]: reproduz repetidamente a faixa atual.
[REP ALL]: reproduz várias vezes todas as faixas.
[REP ALB]: Reproduzir todas as faixas do álbum atual várias vezes (para arquivos MP3).
[SHUF]: reproduz as faixas aleatoriamente.
Para retomar a reprodução normal, pressione repetidamente até que os ícones de repetição desapareçam.

Dica

- Apenas [REP] e [REP ALL] podem ser selecionados durante a reprodução das faixas programadas.

