

Toujours là pour vous aider

Enregistrez votre produit et obtenez de l'assistance sur le site
www.philips.com/support



AJ3116



Mode d'emploi

PHILIPS

Table des matières

1	Important	2
----------	------------------	----------

2	Avertissement	3
----------	----------------------	----------

3	Votre radio-réveil	4
	Introduction	4
	Contenu de l'emballage	4
	Présentation du radio-réveil	5

4	Prise en main	6
	Installation des piles	6
	Alimentation	6
	Réglage de l'horloge	6

5	Écoute de stations de radio FM	7
	Réglage des stations de radio FM	7
	Programmation manuelle des stations de radio FM	7
	Sélection d'une station de radio présélectionnée	7
	Réglage du volume	8

6	Autres fonctions	9
	Réglage de l'alarme	9
	Réglage de l'arrêt programmé	9

7	Informations sur le produit	11
	Spécificités	11

8	Dépannage	12
----------	------------------	-----------

1 Important



Avertissement

- Ne retirez jamais le boîtier de ce radio-réveil.
 - Ne graissez jamais aucun composant de ce radio-réveil.
 - Ne posez jamais le radio-réveil sur un autre équipement électrique.
 - Conservez ce radio-réveil à l'abri des rayons du soleil, des flammes nues et de toute source de chaleur.
 - Veillez à maintenir un accès facile au cordon d'alimentation, à la prise ou à l'adaptateur pour débrancher le radio-réveil.
-
- Lisez attentivement ces consignes.
 - Tenez compte de tous les avertissements.
 - Respectez toutes les consignes.
 - N'obstruez pas les orifices de ventilation. Installez l'appareil conformément aux consignes du fabricant.
 - N'installez pas l'appareil à proximité de sources de chaleur telles que des radiateurs, registres de chaleur, poêles ou autres appareils (amplificateurs par exemple) produisant de la chaleur.
 - Évitez de marcher sur le cordon d'alimentation ou de le pincer, notamment au niveau des fiches, des prises de courant et de son point de sortie sur le radio-réveil.
 - Utilisez uniquement les pièces de fixation/accessoires spécifié(s) par le fabricant.
 - Débranchez cet appareil en cas d'orage ou pendant les longues périodes d'inutilisation.
 - Confiez toutes les tâches de maintenance à un personnel qualifié. Des travaux de maintenance sont nécessaires en cas d'endommagement de l'appareil : par exemple, endommagement du cordon d'alimentation ou de la fiche, déversement de liquide ou chute d'objets à l'intérieur de l'appareil, exposition de l'appareil à la pluie ou à l'humidité, dysfonctionnement ou chute de l'appareil.
-
- Utilisation des piles ATTENTION – Pour éviter les fuites de piles pouvant endommager le radio-réveil ou entraîner des blessures corporelles ou des dégâts matériels, respectez les consignes suivantes :
 - Installez correctement toutes les piles, en prenant garde aux sens + et - indiqués sur l'appareil.
 - Retirez les piles du compartiment si vous n'utilisez pas l'appareil pendant une longue période.
 - La batterie ne doit pas être exposée à une chaleur excessive (lumière du soleil, feu ou source assimilée).
 - Ce radio-réveil ne doit pas être exposé à des fuites ou à des éclaboussures.
 - Ne placez pas d'objets susceptibles de l'endommager sur votre radio-réveil (par exemple, objets remplis de liquide ou bougies allumées).
 - Si la fiche de l'adaptateur plug-in Direct est utilisée comme dispositif de découplage, elle doit rester facilement accessible.

2 Avertissement

Toute modification apportée à cet appareil qui ne serait pas approuvée expressément par Gibson Innovations peut invalider l'habilitation de l'utilisateur à utiliser l'appareil.

Par la présente, Gibson Innovations déclare que ce produit est conforme aux exigences essentielles et autres dispositions pertinentes de la directive 2014/53/UE. La déclaration de conformité est disponible sur le site www.philips.com/support.

Mise au rebut de votre ancien produit



Cet appareil a été conçu et fabriqué avec des matériaux et des composants de haute qualité pouvant être recyclés et réutilisés.



Ce symbole sur un produit indique que ce dernier est conforme à la directive européenne 2012/19/UE. Informez-vous auprès des instances locales sur le système de collecte des produits électriques et électroniques en fin de vie. Respectez la réglementation locale et ne jetez pas ce produit avec les ordures ménagères. La mise au rebut correcte de vos anciens appareils aide à préserver l'environnement et la santé.

Informations sur l'environnement

Tout emballage superflu a été supprimé. Nous avons fait notre possible pour permettre une séparation facile de l'emballage en trois matériaux : carton (boîte), polystyrène moussé (qui amortit les chocs) et polyéthylène (sacs, feuille protectrice en mousse).

Votre appareil se compose de matériaux recyclables et réutilisables à condition d'être démontés par une entreprise spécialisée.

Respectez les réglementations locales pour vous

débarrasser des emballages, des piles usagées et de votre ancien équipement.



Les logos et la marque de nom Bluetooth® sont des marques déposées de Bluetooth SIG, Inc. ; toutes les utilisations de ces marques par Philips sont régies par des accords de licence.

3 Votre radio-réveil

Félicitations pour votre achat et bienvenue chez Philips ! Pour profiter pleinement de l'assistance offerte par Philips, enregistrez votre produit à l'adresse suivante : www.philips.com/support.

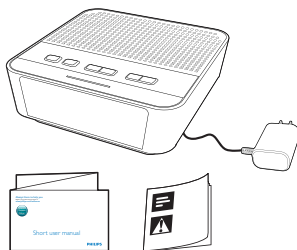
Introduction

Avec ce radio-réveil, vous pouvez :

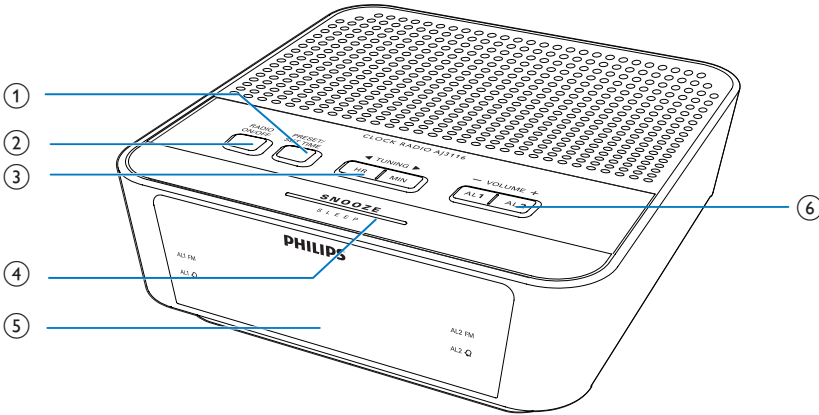
- écouter la radio FM ;
- paramétrer deux alarmes à des heures différentes.

Contenu de l'emballage

Vérifiez le contenu de l'emballage et identifiez les différentes pièces.



Présentation du radio-réveil



① PRESET/SET TIME

- Permet de stocker des stations de radio en mémoire.
- Permet de choisir une présélection radio.
- Permet de régler l'heure.

② RADIO ON/OFF

- Appuyez sur ce bouton pour allumer ou éteindre la radio.

③ HR/MIN/ ◀ TUNING ▶

- Permet de sélectionner des stations de radio FM.
- Permet de régler l'heure et les minutes.

④ SNOOZE/SLEEP

- Permet de répéter l'alarme.
- Permet de régler l'arrêt programmé.

⑤ Afficheur

- Permet d'afficher l'état actuel.

⑥ AL1/AL2/- VOLUME +

- Permet de régler l'alarme.
- Permet de régler le volume.

4 Prise en main

Les instructions fournies dans ce chapitre doivent être suivies dans l'ordre énoncé.

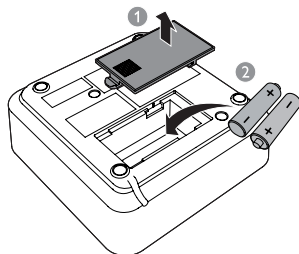
Installation des piles

Les piles permettent de sauvegarder uniquement les paramètres de l'horloge et du réveil.

! Attention

- Risque d'explosion ! Tenez les piles à l'abri de toute source de chaleur, des rayons du soleil et du feu. Ne jetez jamais vos piles dans le feu.
- Les piles contiennent des substances chimiques : elles doivent donc être mises au rebut de manière adéquate.

Insérez 2 piles AAA en respectant la polarité (+/-) indiquée.



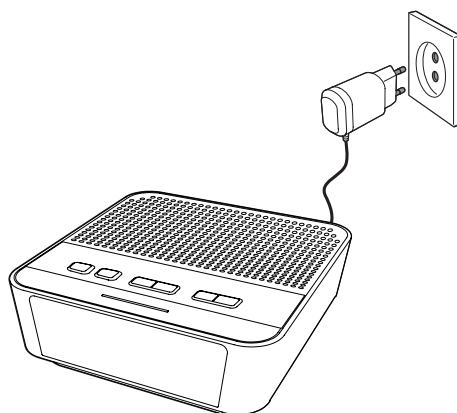
Alimentation

! Attention

- Risque d'endommagement du produit ! Assurez-vous que la tension d'alimentation correspond à la valeur de tension imprimée au dos ou sous le radio-réveil.
- Risque d'électrocution ! Lorsque vous débranchez l'adaptateur secteur, tirez sur la fiche électrique, jamais sur le cordon.

☰ Remarque

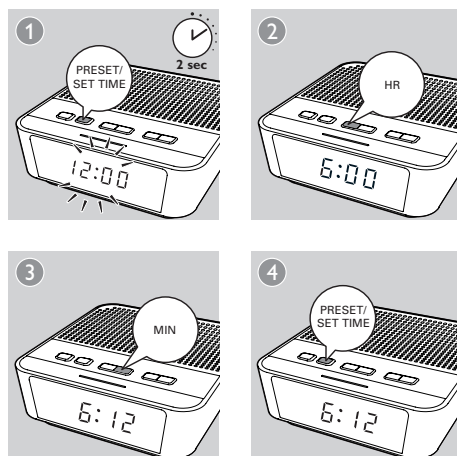
- La plaque signalétique est située sur la partie inférieure du radio-réveil.



Réglage de l'horloge

☰ Remarque

- Vous pouvez uniquement régler l'heure en mode veille.



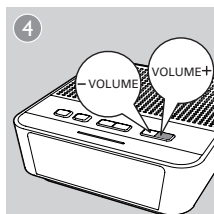
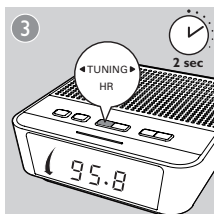
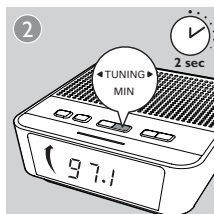
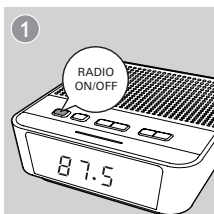
5 Écoute de stations de radio FM

Remarque

- Éloignez le radio-réveil des autres appareils électroniques pour éviter les interférences radio.
- Pour une meilleure réception, déployez entièrement l'antenne FM et modifiez-en la position.

Réglage des stations de radio FM

- 1 Appuyez sur **RADIO ON/OFF** pour allumer la radio FM.
- 2 Maintenez le bouton **◀ TUNING ▶** enfoncé pendant deux secondes.
↳ Le radio-réveil se règle automatiquement sur une station présentant un signal puissant.
- 3 Répétez l'étape 2 pour régler d'autres stations de radio.



Pour régler une station manuellement :

En mode tuner, appuyez plusieurs fois sur **◀ TUNING ▶** pour sélectionner une fréquence.

Remarque

- La grille de syntonisation du radio-réveil est de 50 kHz. La fréquence radio sur l'afficheur augmente de 0,1 MHz si vous appuyez deux fois sur **◀ TUNING ▶**.

Programmation manuelle des stations de radio FM

Vous pouvez mémoriser jusqu'à 10 stations de radio FM.

- 1 Permet de régler une station de radio FM.
- 2 Maintenez le bouton **PRESET** enfoncé pendant deux secondes.
↳ Le numéro de présélection se met à clignoter.
- 3 Appuyez plusieurs fois sur **◀ TUNING ▶** pour sélectionner un numéro.
- 4 Appuyez de nouveau sur **PRESET** pour confirmer.
- 5 Répétez les étapes 1 à 4 pour mémoriser d'autres stations de radio.

Conseil

- Pour effacer une station présélectionnée, mémorisez une autre station à sa place.

Sélection d'une station de radio présélectionnée

En mode Tuner FM, appuyez plusieurs fois sur **PRESET** pour sélectionner un numéro de présélection.

Réglage du volume

Lorsque vous écoutez la radio, appuyez sur -
VOLUME + pour régler le volume.

6 Autres fonctions

Réglage de l'alarme

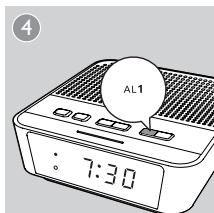
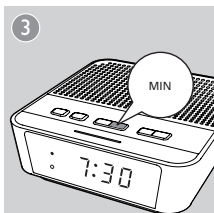
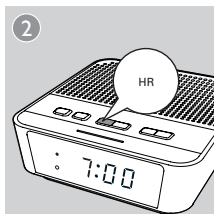
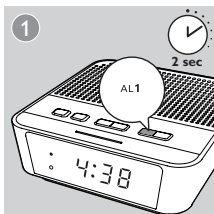
Réglage de l'alarme

Remarque

- Vous ne pouvez régler l'alarme qu'en mode veille.
- Assurez-vous que vous avez correctement réglé l'horloge.

Suivez l'illustration pour régler la première alarme.

- **AL1** : permet de régler la première alarme.
- **AL2** : permet de régler la deuxième alarme.



Conseil

- Le radio-réveil quitte le mode de réglage de l'alarme après 10 secondes d'inactivité.

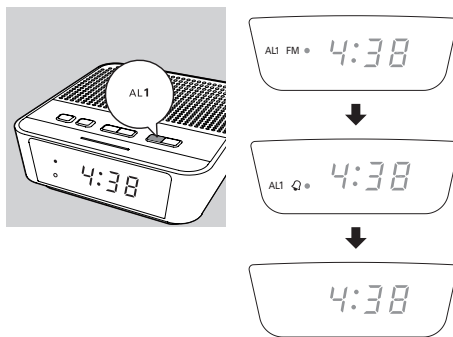
Sélection de la source de l'alarme

Vous pouvez sélectionner la radio FM ou le buzzer comme source d'alarme.

- ↳ L'icône d'alarme correspondante s'allume.

Remarque

- La fonction de volume progressif est disponible pour la radio uniquement.



Activation/désactivation de l'alarme

Appuyez plusieurs fois sur **AL1** ou **AL2** pour activer ou désactiver l'alarme.

- ↳ Si l'alarme est désactivée, le voyant d'alarme s'éteint.
- ↳ L'alarme se déclenche le jour suivant.

Alarme en mode rappel

Lorsque l'alarme se déclenche, appuyez sur **SNOOZE**.

- ↳ L'alarme s'éteint, puis se déclenche de nouveau neuf minutes plus tard.

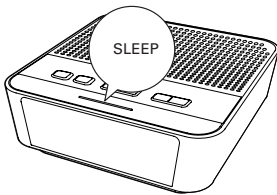
Réglage de l'arrêt programmé

Ce radio-réveil peut basculer automatiquement en mode veille après une période prédéfinie.

- Appuyez plusieurs fois sur **SLEEP** pour sélectionner une durée (en minutes).
 - ↳ Le radio-réveil bascule automatiquement en mode veille après une période prédéfinie.

Pour désactiver l'arrêt programmé :

- Appuyez plusieurs fois sur **SLEEP** jusqu'à ce que **[OFF]** (Désactivé) s'affiche.



15 → 30 → 60 → 90 → 120



7 Informations sur le produit



Remarque

- Les informations sur le produit sont sujettes à modifications sans notification préalable.

Spécificités

Amplificateur

Puissance de sortie nominale 200 mW RMS

Tuner (FM)

Gamme de fréquences 87,5-108 MHz

Grille de syntonisation 100 kHz

Sensibilité

- Mono, rapport signal/
bruit 26 dB

< 22 dBf

- Stéréo, rapport signal/
bruit 46 dB

< 51,5 dBf

Distorsion harmonique
totale

< 3 %

Rapport signal/bruit

> 50 dBA

Informations générales

Alimentation secteur (adaptateur secteur) Marque : Philips ;
Modèle : AS030-060-EE050 ou EML0600500 ;
Entrée : 100-240 V~, 50/60 Hz ;
0,15 A ;
Sortie : 6 V $\overline{=}$ 0,5A

Consommation électrique en mode de fonctionnement < 5 W

Consommation électrique en mode veille < 1 W

Dimensions :

Unité principale (l x H x P) 130 x 46 x 130 mm

Poids

- Unité principale 0,3 kg

8 Dépannage



Avertissement

- Ne retirez jamais le boîtier de l'appareil.

Pour que votre garantie reste valide, n'essayez jamais de réparer le système vous-même. En cas de problème lors de l'utilisation de cet appareil, vérifiez les points suivants avant de faire appel au service d'assistance. Si aucune solution à votre problème n'a été trouvée, visitez le site Web Philips (www.philips.com/support). Lorsque vous contactez Philips, placez votre appareil à portée de main et gardez le numéro de modèle et le numéro de série à disposition.

Pas d'alimentation

- Assurez-vous que la fiche d'alimentation de l'appareil est correctement branchée.
- Assurez-vous que la prise secteur est alimentée.

Absence de son

- Réglez le volume.

Aucune réponse de l'appareil

- Débranchez et rebranchez la prise d'alimentation secteur, puis rallumez l'appareil.

Mauvaise qualité de la réception radio

- Éloignez l'appareil de votre téléviseur ou magnétoscope.
- Déployez entièrement l'antenne FM.

L'alarme ne fonctionne pas

- Réglez correctement l'horloge/alarme.

Le réglage de l'horloge/alarme est effacé

- Une coupure de courant s'est produite ou la prise d'alimentation a été débranchée.
- Réinitialisez l'horloge/alarme.



Copyright © 2014 Gibson Innovations Limited. Revised Edition © 2017

This product has been manufactured by, and is sold under the responsibility of Gibson Innovations Ltd., and Gibson Innovations Ltd. is the warrantor in relation to this product.

Philips and the Philips Shield Emblem are registered trademarks of Koninklijke Philips N.V. and are used under license.

