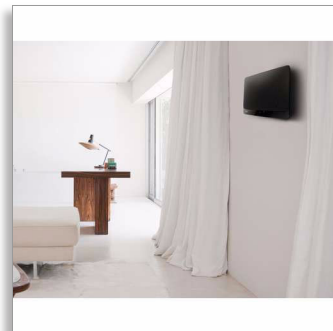




Philips
Mikro mūzikas sistēma

Bluetooth®
ar MULTIPAIR



BTM2460

HiFi stereo skaņa, kas iederas jūsu mājās

Izveidojiet savienojumu vienlaikus ar divām Bluetooth ierīcēm vai izmantojiet USB Direct, pielāgojiet skaņu ar digitālo skaņas kontroli. Pievienojiet jebkādu mūzikas ierīci, izmantojot audio ieeju, lai mūzikai piešķirtu jaunu skaņējumu. Viss vienā plānā, kompaktā un pie sienas stiprināmā konstrukcijā.

Bagātiniet savu skaņas klausīšanās pieredzi

- Zemās frekvences skaņu atstarojoša skaļruņu sistēma nodrošina jaudīgu un dziļāku zemās frekvences skaņu
- Digitālā skaņas kontrole optimizētiem mūzikas stilu iestatījumiem
- 20 W RMS maksimālā izejas jauda

Izbaudiet mūziku no vairākiem avotiem

- Straumējiet mūziku Bluetooth® tīklā ar vairāku ierīču savienošanu
- Ātra mūzikas pārvešana starp 2 ierīcēm, izmantojot MULTIPAIR
- Atskaņojiet MP3-CD, CD un CD-R/RW
- Audio ieeja portatīvai mūzikas atskaņošanai
- USB Direct vienkāršai MP3 mūzikas atskaņošanai

Dizains, kas iederas jūsu interjerā

- Kompakts dizains iederas ikvienā telpā, ikvienā dzīvesveidā
- Sienas stiprinājuma iespēja parocīgam novietojumam

PHILIPS

Izceltie produkti

USB Direct vienkāršai MP3 mūzikas atskaņošanai



Tā kā faili ir pilnībā pārsūtāmi, varat vienkārši baudīt ērtības un prieku, kādu sniedz piekļuve digitālajai mūzikai caur iebūvēto USB Direct.

Audio ieeja



Audio ieejas savienojamība sniedz iespēju tieši atskaņot audio saturu no portatīviem multivides atskaņotājiem. Audio ieeja ne tikai nodrošina priekšrocību baudīt iecienīto mūziku audio sistēmas lieliskajā skaņas kvalitātē, bet ir arī ārkārtīgi parocīga, jo ir tikai jāsavieno portatīvais MP3 atskaņotājs ar audio sistēmu.

Zem.frekv. skaņu atstar. skaļruņu sist.



Zemās frekvences skaņu atstarojošā skaļruņu sistēma sniedz dziļu zemās frekvences skaņas skaņējumu no kompaktas skandu sistēmas. Tā atšķiras no tradicionālās skandu sistēmas ar pievienotu zemās frekvences skaņas kanālu, kas akustiski pielāgots zemo frekvenču skaļrunim, tādējādi optimizējot sistēmas zemās frekvences skaņas atbalsošanos. Rezultāts ir dziļāka zemās frekvences skaņa un mazāk izkropļojumu. Sistēma darbojas, rezonējot gaisa masu zemās frekvences skaņas kanālā, lai vibrētu tāpat kā standarta zemo frekvenču skaļrunis. Apvienojumā ar zemo frekvenču skaļruņa reakciju sistēma paplašina visaptverošu zemo frekvenču skaņu diapazonu, radot pilnībā jaunu dziļu zemās frekvences skaņu dimensiju.

Digitālā skaņas kontrole



Digitālā skaņas kontrole piedāvā iepriekš iestatītu Balansētas, Skaidras, Jaudīgas, Siltas un Gaišas kontroles izvēli, ko varat izmantot, lai optimizētu frekvenču diapazonu dažādu stilu mūzikai. Katrs režīms lieto grafisku

stabilizēšanas tehnoloģiju, lai automātiski noregulētu skaņas līdzsvaru un pastiprinātu būtiskākās skaņu frekvences izvēlētajā mūzikas stilā. Visbeidzot, digitālā skaņas kontrole atvieglo maksimāla baudījuma saņemšanu no mūzikas klausīšanās, precīzi noregulējot skaņu līdzsvaru atbilstoši atskaņojamās mūzikas veidam.

Mūzikas pārnešana starp 2 ierīcēm

Savienojiet pāri līdz 2 viedierīcēm vienlaikus, lai straumētu mūziku no jebkuras ierīces bez atvienošanas un atkārtotas savienošanas. Lai atskaņotu dziesmu citā ierīcē, pauzējiet dziesmu sākotnējā ierīcē un pēc tam atskaņojiet jaunu dziesmu citā ierīcē. Šī funkcija ir ideāli piemērota, lai klausītos mūziku ar draugiem, ballītēs vai vienkārši atskaņotu dažādas dziesmas, kas saglabātas dažādās ierīcēs. Draugi un ģimene var izveidot savienojumu vienlaikus, un jūs viegli varat savstarpēji apmainīties ar mūziku.

Sienas stiprinājums



Perfekti apvienojot dizaina eleganci un daudzveidību, Philips audio sistēma ir atjautīgi konstruēta, lai iekļautos jūsu dzīvojamajā platībā. Audio sistēmas pamatne ir statīvs, tāpat sistēmu var droši un glīti novietot uz jebkura plaukta vai skapja. Iekārtu stiprinot pie sienas, tās iespējas ir tādas pašas kā iekārtai uz atsevišķi novietota statīva.

Specifikācijas

Skaņa

- Skaņas pastiprinājums: digitālā skaņas kontrole
- Maksimālā izejas jauda (RMS): 20 W

Skaļruņi

- Skaļruņu draiveri: 2,75 collu zemfrekvenču skaļrunis
- Skaļruņu tipi: Zemfrekvences skaņu atstarojoša skaļruņu sistēma

Audio atskaņošana

- Disku atskaņošanas režīmi: ātri patīt uz priekšu/atpakaļ, nākamā/iepriekšējā celiņa meklēšana, atkārtot/jauktā secībā/programmu
- Atskaņošanas datu nesēji: CD, CD-R/RW, MP3-CD, USB zibatmiņas disks
- USB atskaņošanas režīmi: ātri attīt/ātri tīt uz priekšu, atskaņot/pauzēt, iepriekšējais/nākamais, atkārtot, atskaņot jauktā secībā, apturēt

Uztvērējs/uztveršana/pārraide

- Uztvērēja joslas: FM mono, FM stereo
- Iepriekš iestatītas stacijas: 20
- Antena: FM antena (75 omu)
- Uztvērēja pastiprināšana: automātiska digitālā regulēšana, automātiska skenēšana

Savienojamība

- USB: USB resurss
- Audio ieeja (3,5 mm)
- Bluetooth profiļi: A2DP

Lietošanas komforts

- Pulkstenis: Galvenajā displejā, izslēgšanās taimeris
- Displeja tips: LED displejs
- Ielādētāja tips: slots

Piederumi

- Iekļautie piederumi: FM antena, Lietotāja rokasgrāmata
- Tālvadības pults: 21 taustiņa tālvadības pults

Izmēri

- Iesaiņojuma platums: 520 mm
- Iesaiņojuma augstums: 323 mm
- Iesaiņojuma dziļums: 123 mm
- Bruto svars: 3,6 kg
- Neto svars: 2,4 kg
- Izstrādājuma izmēri (P x A x G): 465 x 107 x 233 mm

Strāvas padeve

- Barošanas avots: 100–240 V maiņstrāva, 50/60 Hz



Izlaides datums
2016-05-10

Versija: 3.0.7

12 NC: 8670 001 22803
EAN: 04 89518 56060 71

© 2016 Koninklijke Philips N.V.
Visas tiesības patur autors.

Specifikācijas var tikt mainītas bez paziņojuma. Preču zīmes ir Koninklijke Philips N.V. vai to attiecīgu īpašnieku īpašums.

www.philips.com