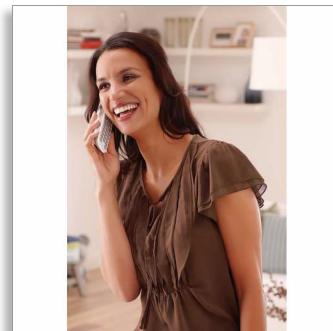


Philips BeNear
Bezdrátový telefon

Řada 2000

2,0" displej / oranžové podsvícení
Hlasitý telefon



CD2901WB

Oživte své hovory

Mimořádný zvuk, velký displej

Zařízení by měla být jednoduchá, právě proto jsme vytvořili tento telefon, který přináší nejen špičkový zvuk, ale nabízí rovněž velký displej a podsvícenou klávesnici. Dopřejte si mimořádně kvalitní zvuk ze zařízení, jehož ovládání je naprostá hračka.

Mimořádný zvuk

- Velmi kvalitní zvuk: vysoce kvalitní akustické zpracování pro vynikající zvuk
- Profily MySound ladí s vaší představou zvuku
- Díky odstranění akustické ozvěny budou vaše hovory bez nepříjemných ozvěn
- Skvělý příjem v každé místnosti díky optimalizovanému umístění antény
- Hlasitý telefon vám umožňuje volat a mít volné ruce

Pohodlné, jak jen může být

- Velký, 5,1cm (2,0") maticový displej
- Do telefonního seznamu si můžete uložit až 100 oblíbených kontaktů
- Podsvícení klávesnice pro rychlý přístup i v tmavé místnosti
- Až 17 hodin hovoru

Ekologický výrobek

- Při aktivaci režimu ECO se vyzářování snižuje až o 60 %
- Nízká spotřeba energie: <0,6 W v pohotovostním režimu

PHILIPS

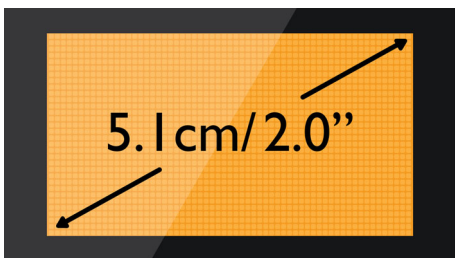
Přednosti

Telefonní seznam na 100 jmen



Telefonní čísla nejbližších mějte vždy po ruce: Uložte až 100 jmen do telefonního seznamu.

Maticový displej 5,1 cm (2,0")



Velký, 5,1cm (2,0") maticový displej

Odstranění akustické ozvěny

Už žádné nepříjemné ozvěny při telefonování. Díky odstranění akustické ozvěny bude vaše spojení vždy čisté a bez rušení.

režim ECO



Při aktivaci režimu ECO se vyzařování snižuje až o 60 %

Hlasitý telefon



V režimu handsfree se pomocí vestavěného hlasitého reproduktoru zesiluje hlas volajícího. Díky tomu můžete při hovoru mluvit a poslouchat, aniž byste přístroj drželi u ucha. Tato funkce je velmi užitečná, pokud chcete do hovoru zapojit další osoby nebo jen dělat více věcí najednou.

Velmi kvalitní zvuk



Bezdrátové telefony Philips s vysoce kvalitním zvukem: stavíme na mnoha desetiletých zkušenostech a revolučních inovací ve vývoji Hi-Fi audio výrobků a špičkových sluchátek a zajišťujeme vynikající kvalitu hlasu v telefonech DECT. Pokud jde o zlepšování kvality zvuku, myslí naši akustičtí technici a architekti úplně na všechno: vysoce kvalitní součásti, digitální zpracování signálu, přesný akustický design, pokročilé testování a jemné vyladění. Vše dohromady přináší ostrý, čistý a autentický zvuk. Je to zvuk tak kvalitní a přirozený, že máte pocit, jako byste byli přímo na místě.

Podsvícení klávesnice

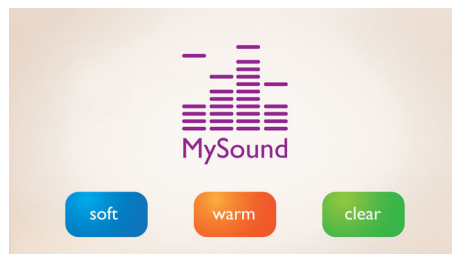
Podsvícení klávesnice pro rychlý přístup i v tmavé místnosti

Nízká spotřeba energie: <0,6 W



Telefony Philips šetří energii a jsou navrženy s ohledem na životní prostředí. Současná spotřeba v pohotovostním režimu je <0,6 W.

Profily MySound



Vnímání zvuku je subjektivní záležitost a každý při poslechu preferuje něco jiného. Profil MySound opět vnáší do každé konverzace osobnost. Umožňuje vám totiž vybrat si zvukový profil, který nejlépe odpovídá vašim zvukovým preferencím: Čistý pro ostřejší a zřetelnější zvuk hlasu, Měkký pro přátelské, měkčí tóny a Příjemný, díky němuž budou hlasy znít přívětivě a příjemně.

Optimalizované umístění antény



Optimalizované umístění antény zaručuje silný a stabilní příjem – dokonce i v částech domu, kde je bezdrátový přenos obtížný. Nyní můžete telefonovat v každé části domu a užívat si nerušenou konverzaci, i když se budete pohybovat.

Specifikace

Rozměry balení

- Rozměry balení (Š x V x H): 13,6 x 18,5 x 9 cm
- Čistá hmotnost: 0,582 kg
- Hrubá hmotnost: 0,681 kg
- Hmotnost obalu: 0,099 kg
- EAN: 87 12581 64450 5
- Počet zahrnutých výrobků: 1
- Typ balení: Dummy
- Typ umístění políčky: Dummy

Zvuk

- Zvukový profil: MySound: Ano
- Ovládání hlasitosti na sluchátku: Ano
- Vyzvánění na sluchátku: 10 polyfonních
- Velmi kvalitní zvuk: Ano

Obraz/displej

- Velikost displeje: 5,1 cm / 2,0"
- Typ obrazovky: FSTN – bodový rastr
- Podsvícení: ano: Ano
- Barva podsvětlení: Světle oranžová

Pohodlí

- Struktura nabídek ve sluchátku: Seznamová nabídka
- Hlasitý odposlech – volné ruce při hovoru: Ano
- Přizpůsobení: Tichý a Noční režim
- Indikátor síly signálu: Tříčárkový indikátor
- Indikátor baterie: Tříčárkový indikátor
- Interkom – více sluchátek: Ano
- Zobrazení data / času: Ano
- Budík: Ano
- Indikace nabíjení baterie: Ano
- Programovatelné klávesové zkratky: Klávesa 1 a 2
- Správa hovorů: Čekající hovor*, Identifikace volajícího*, Ztlumení mikrofonu, Zmeškané hovory, Přijaté hovory
- Tón klávesy zapnuto/vypnuto: Ano

- Automatická registrace: Ano
- Automatické zavěšení: Ano
- Možnost použití více zákl. stanic: 1
- Možnost použití více přístrojů: Až 4
- Počet tlačítek: 20
- Podsvětlená klávesnice: Světle oranžová
- Klávesy základní stanice: Klávesa stránkování
- Až 17 hodin hovoru: Ano
- Až 250 hodin pohotovostního režimu: Ano
- Doba nabíjení: 8 hodin: Ano
- Délka kabelu: 1,8 m
- Délka napájecího kabelu: 1,8 m
- Dosah: Otevřený prostor <300 m; interiér <50 m

Kapacita paměti

- Telefonní seznam: 100 jmen a čísel
- Kapacity seznamu opakovaného vytáčení: 20 záznamů
- Položky záznamu hovorů: 50 záznamů
- Telefonní seznam v základně: Ano

Spotřeba

- Kapacita baterie: 600 mAh
- Typ baterie: Nabíjecí NiMH, typ AAA
- Napájení ze sítě: Stř. 100–240 V, 50/60 Hz
- Příkon: < 0,6 W

Zabezpečení

- Šifrování přenosu: Ano: Ano

Funkce sítě

- Kompatibilita: norma GAP

Hodnota SAR

- Sluchátka Philips: <0,1 W/kg

Provedení šetrné k životnímu prostředí

- EcoMode: Automatický a manuální



Datum vydání 2015-02-02

Verze: 3.1.3

12 NC: 8670 000 90263
EAN: 87 12581 64450 5

© 2015 Koninklijke Philips N.V.
Všechna práva vyhrazena.

Údaje mohou být změněny bez předchozího varování.
Ochranné známky jsou majetkem Koninklijke Philips N.V. nebo jejich příslušných vlastníků.

www.philips.com