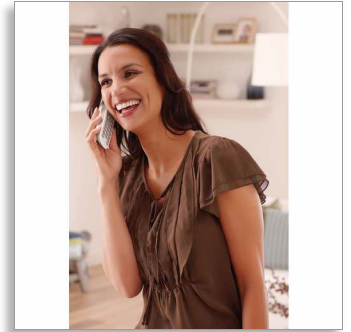


Philips BeNear
Teléfono inalámbrico

- Serie 2000
- Blanco y marrón claro



CD2901WB



Da color a tus conversaciones

Sonido superior, gran pantalla

La tecnología debería ser sencilla. Por eso hemos diseñado este teléfono, que no solo produce un sonido extraordinario, sino que también ofrece una gran pantalla y teclado retroiluminado.

Disfruta del rendimiento superior de HQ-Sound de una forma totalmente intuitiva.

Sonido excepcional

- HQ-Sound: ingeniería acústica de alta calidad para un sonido soberbio
- Perfiles MySound que se adaptan a tus preferencias de sonido
- La eliminación acústica del eco te permite hablar sin eco
- Diseño de antena optimizado para mejorar la recepción en cualquier habitación
- El altavoz del microteléfono te permite hablar con el manos libres

Tan cómodo como debería ser

- Gran pantalla Dot Matrix de 5,1 cm (2")
- Guarda hasta 100 contactos favoritos en la agenda
- Teclado retroiluminado para un acceso rápido incluso en habitaciones oscuras
- Hasta 17 horas de tiempo de conversación

Producto respetuoso con el medio ambiente

- 60% de reducción de la radiación cuando el modo ECO está activado
- Bajo consumo de energía: < 0,6 W en modo de espera

PHILIPS

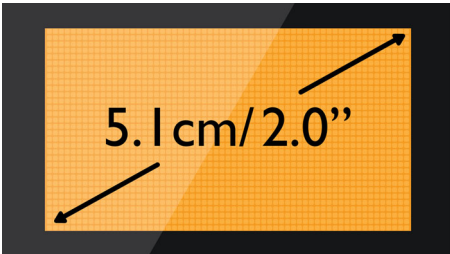
Destacados

Agenda de 100 nombres



Ten siempre a mano los números de tus seres queridos: Guarda hasta 100 nombres en la agenda.

Pantalla Dot Matrix de 5,1 cm (2")



Gran pantalla Dot Matrix de 5,1 cm (2")

Eliminación acústica del eco

Olvídate del molesto eco al hablar por teléfono. Con la eliminación acústica del eco, disfrutarás de una conexión clara y sin distracciones en todo momento.

Modo ECO



60% de reducción de la radiación cuando el modo ECO está activado

Altavoz del microteléfono



En el modo de manos libres puedes escuchar a la persona que te llama a través de un altavoz integrado, lo que te permitirá conversar sin tener que sujetar el teléfono junto al oído. Esto resulta particularmente útil si quieres compartir una llamada con más gente o simplemente realizar otras tareas.

HQ-Sound



Teléfonos inalámbricos de Philips con HQ-Sound: contamos con décadas de experiencia y vanguardistas innovaciones en el desarrollo de productos de audio Hi-Fi y auriculares de gama alta que nos permiten ofrecer una claridad de voz excelente en nuestro teléfonos DECT. Cuando se trata de mejorar la calidad de sonido, nuestros ingenieros y arquitectos de sonido han pensado en todo: componentes de alta calidad, procesamiento digital de la señal, diseño acústico preciso, pruebas avanzadas y ajuste preciso. El resultado es un sonido nítido, claro y auténtico. Un sonido tan bueno y natural, que es casi como estar allí en persona.

Teclado retroiluminado

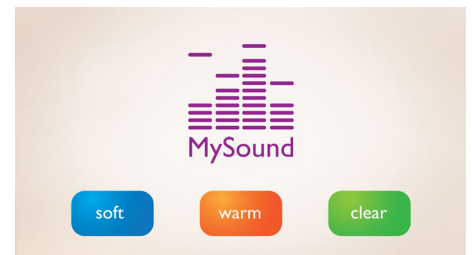
Teclado retroiluminado para un acceso rápido incluso en habitaciones oscuras

Bajo consumo de energía: < 0,6 W



Los teléfonos Philips disponen de un consumo más eficiente y están diseñados para ser respetuosos con el medio ambiente. Ahora el consumo en modo de espera es de menos de 0,6 W.

Perfiles MySound



La percepción del sonido es subjetiva y cada persona tiene sus propias preferencias de audición. MySound devuelve la personalidad a cada conversación, ya que te permite elegir el perfil de audio que mejor se adapte a tus preferencias de sonido. Clara, para que el sonido de las voces sea más nítido y claro; Suave, para que los tonos sean más suaves y agradables y Cálida, para que el sonido de las voces sea cálido y cordial.

Especificaciones

Sonido

- HQ-Sound: Sí
- Perfil de sonido: MySound: Sí
- Control de volumen en el microteléfono: Sí
- Tonos de llamada en el microteléfono: 10 tonos polifónicos

Imagen/Pantalla

- Tamaño de pantalla: 5,1 cm / 2"
- Tipo de pantalla: FSTN: Dot Matrix
- Retroiluminación: sí: Sí
- Color de retroiluminación: Ámbar suave

Cómodas funciones

- Estructura del menú del microteléfono: Menú de lista
- Manos libres: libertad en tus llamadas: Sí
- Personalización: Modo de silencio y modo nocturno
- Indicador de intensidad de la señal: Indicador de 3 barras
- Indicador de nivel de batería: Icono de batería de 3 barras
- Intercomunicación: varios microteléfonos: Sí
- Fecha/hora en pantalla: Sí
- Reloj despertador: Sí
- Indicador de carga de la batería: Sí
- Teclas directas programables: Teclas 1 y 2
- Gestión de llamadas: Llamada en espera, Identificación de llamada entrante, Silenciamiento del micrófono, Llamadas perdidas, Llamadas recibidas
- Activación/desactivación de tono de tecla: Sí
- Registro automático: Sí
- Colgar automáticamente: Sí

- Capacidad para varias bases: 1
- Capacidad para varios microteléfonos: Hasta 4
- Número de teclas: 20
- Teclado retroiluminado: Ámbar suave
- Teclas de la base: Tecla de localizador
- Hasta 17 horas de conversación: Sí
- Hasta 250 horas en modo de espera: Sí
- Tiempo de carga: 8 horas: Sí
- Longitud del cable de línea: 1,8 m
- Longitud del cable de alimentación: 1,8 m
- Gama: En exteriores <300 m; en interiores <50 m

Capacidad de la memoria

- Agenda: 100 nombres y números
- Capacidad de lista de rellamada: 20 entradas
- Lista de llamadas: 50 entradas
- Almacenamiento de la agenda en la base: Sí

Potencia

- Capacidad de la pila: 600 mAh
- Tipo de batería: Recargable AAA NiMH
- Red eléctrica: 100-240 V CA, ~50/60 Hz
- Consumo de energía: < 0,6 W

Seguridad

- Codificación de la transmisión: sí: Sí

Prestaciones de la red

- Compatible: GAP

Valor SAR

- Microteléfonos Philips: < 0,1 W/kg

Diseño ecológico

- EcoMode: automático y manual



Fecha de emisión
2013-07-19

Versión: 4.1.4

12 NC: 8670 000 86612
EAN: 87 12581 63276 2

© 2013 Koninklijke Philips N.V.
Todos los derechos reservados.

Las especificaciones están sujetas a cambios sin previo aviso. Las marcas registradas son propiedad de Koninklijke Philips N.V. o de sus propietarios respectivos.

www.philips.com