

Register your product and get support at

www.philips.com/welcome

DS3100



IT Manuale utente

PHILIPS

Sommario

1	Importante	3
<hr/>		
2	Altoparlante docking	4
	Introduzione	4
	Contenuto della confezione	4
	Panoramica dell'unità principale	5
<hr/>		
3	Guida introduttiva	5
	Collegamento dell'alimentazione	5
	Accensione	6
<hr/>		
4	Riproduci	7
	Riproduzione da iPod/iPhone	7
	Riproduzione da un dispositivo esterno	9
	Regolazione del volume	9
<hr/>		
5	Specifiche	10
	Amplificatore	10
	Informazioni generali	10
<hr/>		
6	Risoluzione dei problemi	10
<hr/>		
7	Avviso	11

1 Importante

- Leggere le istruzioni.
- Fare attenzione a tutte le avvertenze.
- Seguire tutte le istruzioni.
- Non utilizzare l'apparecchio vicino all'acqua.
- Non ostruire le aperture per la ventilazione. Eseguire l'installazione in base a quanto previsto dalle istruzioni del produttore.
- Non installare vicino a fonti di calore come radiatori, termoregolatori, stufe o altri apparecchi (inclusi gli amplificatori) che producono calore.
- Proteggere il cavo di alimentazione per evitare di calpestarlo o stringerlo, in particolare vicino a prese standard o multiple oppure nel punto in cui esce dall'apparecchio.
- Utilizzare solo collegamenti/accessori specificati dal produttore.
- Scollegare l'apparecchio durante i temporali o se non viene utilizzato per lunghi periodi di tempo.
- Per eventuali controlli, contattare il personale per l'assistenza qualificato. Un controllo è necessario quando l'apparecchio è stato in qualche modo danneggiato: ad esempio, il cavo di alimentazione o la spina sono danneggiati, è stato versato del liquido o sono caduti degli oggetti sull'apparecchio, l'apparecchio è stato esposto a pioggia o umidità, non funziona regolarmente o è stato fatto cadere.
- **ATTENZIONE:** per evitare perdite di liquido dalla batteria che potrebbero causare danni alle persone, alle cose o danni all'apparecchio:
- Installare tutte le batterie correttamente, con i poli + e - come indicato sull'apparecchio.
- Non utilizzare combinazioni di batterie diverse (vecchie e nuove, al carbonio e alcaline, ecc.).

- Rimuovere le batterie quando l'apparecchio non viene utilizzato per un lungo periodo di tempo.
- Le batterie (batteria singola o batterie installate) non devono essere esposte a fonti di calore eccessivo come luce solare, fuoco o simili.
- Non esporre l'apparecchio a gocce o schizzi.
- Non appoggiare sull'apparecchio oggetti potenzialmente pericolosi (ad esempio oggetti che contengono del liquido o candele accese).
- La presa USB è solo per la trasmissione di dati.
- Se si usa la spina dell'adattatore ad inserimento diretto per scollegare il dispositivo, assicurarsi che questa sia sempre facilmente accessibile.

Simboli relativi alla sicurezza



Il “fulmine” indica che il materiale non isolato nell’unità potrebbe causare una scossa elettrica. Per la sicurezza di tutti nell’ambiente domestico, non rimuovere la protezione dal prodotto. Il “punto esclamativo” richiama l’attenzione sulle funzioni per le quali è necessario leggere attentamente la documentazione allegata per evitare problemi di funzionamento e manutenzione.

AVVERTENZA: per ridurre il rischio di incendio o scossa elettrica, l’apparecchio non deve essere esposto alla pioggia o umidità e non devono essere posizionati sull’apparecchio oggetti contenenti liquidi, come i vasi, ad esempio.

ATTENZIONE: per evitare il rischio di scosse elettriche, inserire completamente la spina (per le regioni con spine polarizzate: per evitare scosse elettriche, far corrispondere la lamella più grande all’alloggiamento più ampio).



Avvertenza

- Non rimuovere il rivestimento dell'apparecchio per nessun motivo.
- Non posizionare mai l'apparecchio su un altro dispositivo.
- Assicurarsi di poter raggiungere facilmente il cavo di alimentazione, la presa o l'adattatore per scollegare l'apparecchio dall'alimentazione.

2 Altoparlante docking

Congratulazioni per l'acquisto e benvenuti in Philips! Per trarre il massimo vantaggio dall'assistenza fornita da Philips, registrare il proprio prodotto sul sito: www.philips.com/welcome.

Introduzione

Grazie al sistema docking con altoparlanti, è possibile

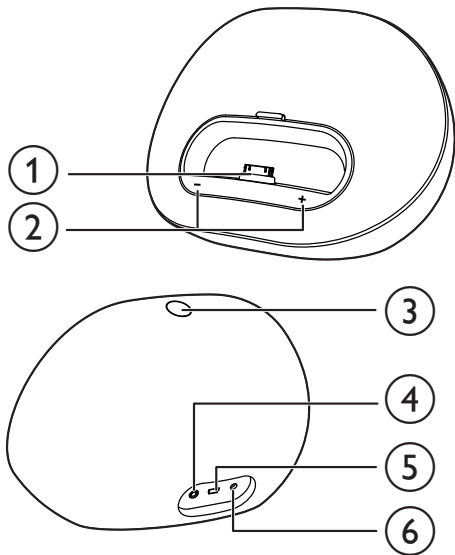
- ascoltare audio dall'iPod/iPhone e altri dispositivi audio esterni e
- sincronizzare l'iPod/iPhone con il proprio computer attraverso la presa USB.

Contenuto della confezione

Controllare e identificare i seguenti contenuti della confezione:

- Unità principale
- Adattatore di alimentazione CA
- Guida rapida
- Scheda di sicurezza

Panoramica dell'unità principale



- ① **Base docking per iPod/iPhone**
- ② **+ / -**
 - Consentono di regolare il volume.
 - Come spie LED, mostrano lo stato del sistema.
- ③ **⏻**
 - Accendere il sistema docking con altoparlanti.
 - Consente di impostare in modalità standby il sistema docking con altoparlanti.
- ④ **Presa di alimentazione**
 - Consente di collegare l'alimentazione CA.
- ⑤ **USB**
 - Consente di eseguire la sincronizzazione con il computer attraverso il cavo USB.
- ⑥ **MP3-LINK**
 - Consente di collegare un dispositivo audio esterno.

3 Guida introduttiva

Seguire sempre le istruzioni di questo capitolo in sequenza.

Collegamento dell'alimentazione

Questo sistema docking con altoparlanti può essere alimentato con alimentazione CA o batterie.

Opzione 1: alimentazione CA

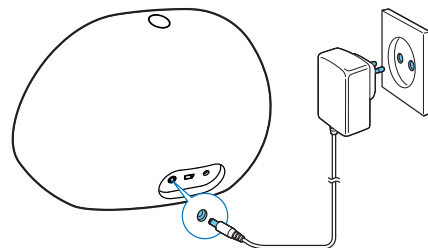


Attenzione

- Rischio di danni al prodotto! Assicurarsi che la tensione dell'alimentazione corrisponda a quella indicata sulla parte inferiore dell'unità.
- Rischio di scosse elettriche! Quando si scollega l'adattatore CA, staccare sempre la spina dalla presa. Non tirare mai il cavo.

Collegare l'adattatore CA:

- alla presa di alimentazione sul retro del sistema docking con altoparlanti.
- alla presa a muro.



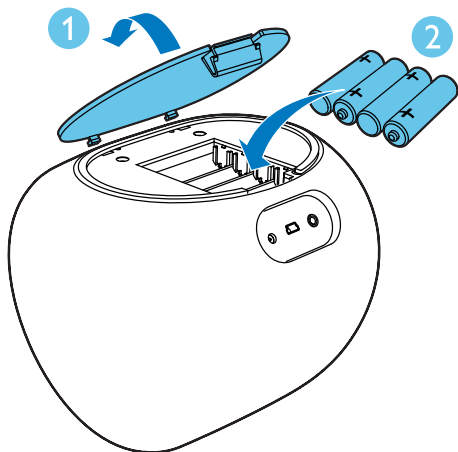
Opzione 2: alimentazione tramite batterie




Attenzione

- Rischio di esplosione! Tenere lontane le batterie da fonti di calore, dai raggi solari e dal fuoco. Non gettare mai le batterie nel fuoco.
- Se la batteria è esaurita o non viene utilizzata per un periodo di tempo prolungato, rimuoverla.
- Le batterie devono essere smaltite in modo appropriato poiché contengono sostanze chimiche.

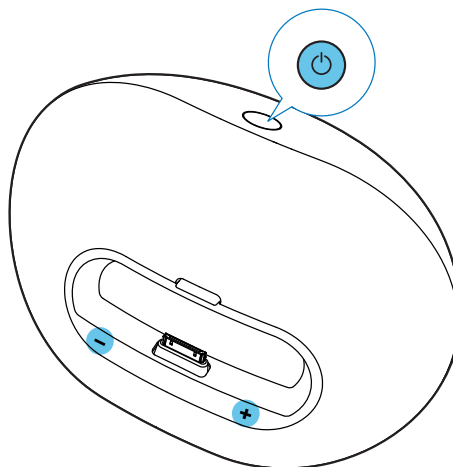
- 1 Aprire il coperchio del vano batteria.
- 2 Inserire 4 batterie AA da 1,5V rispettando la polarità (+/-) indicata.
- 3 Chiudere il coperchio del vano batteria.



Accensione


Premere  per accendere il sistema docking con altoparlanti.

↳ Le spie LED + / - si accendono.



Passaggio alla modalità standby

Il sistema docking con altoparlanti passa alla modalità standby nelle situazioni seguenti.

- Premere nuovamente .
 - L'altoparlante rimane inattivo per 15 minuti quando è collegato all'alimentazione CA.
 - L'iPod/iPhone o il dispositivo audio esterno sono disconnessi quando l'altoparlante funziona tramite batterie.
- ↳ Le spie LED + / - si spengono.

4 Riproduci

Riproduzione da iPod/iPhone

Grazie a questo sistema docking con altoparlanti è possibile ascoltare l'audio dal proprio iPod/iPhone.

iPod/iPhone compatibili

Il sistema docking con altoparlanti supporta i seguenti modelli di iPod/iPhone:

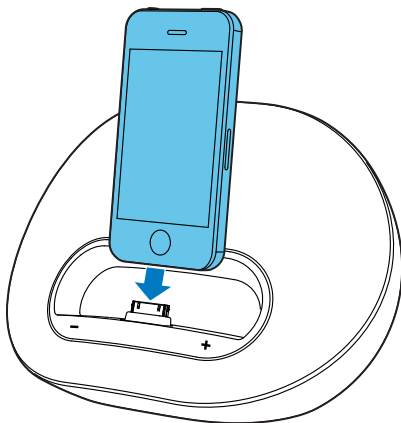
Creato per:

- iPod touch (prima, seconda, terza, quarta generazione)
- iPod classic
- iPod nano (prima, seconda, terza, quarta, quinta e sesta generazione)
- iPhone 4S
- iPhone 4
- iPhone 3GS
- iPhone 3G
- iPhone

Ascolto tramite iPod/iPhone

Per utilizzare ulteriori funzionalità, si consiglia di installare l'applicazione **DockStudio** gratuita.

- 1 Premere ϕ per accendere il sistema docking con altoparlanti.
↳ Le spie LED si accendono.
- 2 Posizionare l'iPod/iPhone sulla base docking.



- 3 Al primo utilizzo, viene chiesto di installare l'applicazione **DockStudio** sul proprio iPod/iPhone.
- 4 Toccare **[Yes]** (Sì) per accettare la richiesta di installazione.
- 5 Seguire le istruzioni visualizzate sullo schermo per completare l'installazione.



- 6 Avviare l'applicazione dopo l'installazione.
- 7 Riprodurre l'audio sull'iPod/iPhone.
↳ L'audio viene emesso dal sistema docking con altoparlanti.

Nota

- Con l'applicazione **DockStudio**, è possibile ascoltare la musica, impostare orologio e sveglia, regolare le impostazioni audio e aggiornare il firmware se necessario.

Aggiornamento del firmware

Se sono disponibili aggiornamenti firmware, l'applicazione **DockStudio** li cercherà e chiederà automaticamente di scaricarli.

Nota

- Accertarsi che il proprio iPod/iPhone sia inserito nel sistema docking con altoparlanti e collegato a Internet.

- 1 Se è disponibile un nuovo aggiornamento firmware, toccare **OK**.



- 2 Attenersi alle istruzioni visualizzate per completare l'aggiornamento del firmware.



Nota

- Non scollegare l'alimentazione né rimuovere l'iPod/iPhone durante il processo di aggiornamento dalla base docking.

Caricamento dell'iPod/iPhone

Nota

- Se il sistema docking con altoparlanti è alimentato da batterie, non è possibile caricare l'iPod/iPhone.

Quando il sistema docking con altoparlanti è collegato alla corrente CA, l'iPod/iPhone posto sulla base docking inizia a caricarsi.

Suggerimento

- Su alcuni modelli di iPod, l'indicazione di carica compare dopo alcuni minuti.

Sincronizzazione di iPod/iPhone con il computer

Nota

- Assicurarsi che iTunes sia stato configurato correttamente sul PC.

- 1 Posizionare l'iPod/iPhone sulla base docking.
- 2 Premere ϕ per passare alla modalità standby.
↳ Le spie LED si spengono.
- 3 Collegare il sistema docking con altoparlanti e il computer con un cavo USB.
- 4 Avviare iTunes per sincronizzare il sistema docking con altoparlanti con il computer.
↳ L'iPod/iPhone sulla base docking viene sincronizzato con il PC tramite iTunes.

Nota

- A causa dei materiali e tecniche di produzione diversi, alcuni cavi USB potrebbero non essere compatibili con questo dispositivo.

Riproduzione da un dispositivo esterno

Grazie al sistema docking con altoparlanti, è possibile riprodurre la musica anche da dispositivi audio esterni come ad esempio i lettori MP3.

Nota

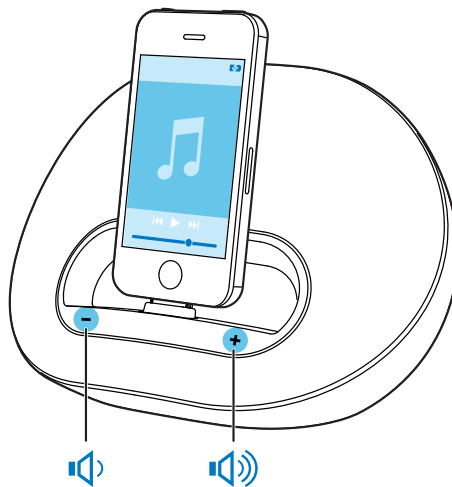
- Accertarsi che sulla base docking non siano posti iPod e/o iPhone.

- 1 Premere ϕ per accendere il sistema docking con altoparlanti.
- 2 Collegare il cavo MP3 Link (non incluso):
 - la presa **MP3-LINK** sul retro del sistema docking con altoparlanti.
 - al jack delle cuffie di un dispositivo esterno.↳ Il sistema docking con altoparlanti passa alla modalità MP3 LINK automaticamente.
- 3 Riprodurre i file audio dal dispositivo (vedere il relativo manuale dell'utente).

Regolazione del volume

Per regolare il volume:

- Premere + /- sul sistema docking con altoparlanti; o
- Regolare il controllo del volume del proprio iPod/iPhone o il dispositivo esterno.



Suggerimento

- Se il sistema docking con altoparlanti è alimentato tramite batterie, il volume è più basso rispetto a quando è collegato all'alimentazione CA.

5 Specifiche



Nota

- Le informazioni relative al prodotto sono soggette a modifiche che senza preavviso.

Amplificatore

Potenza nominale in uscita 2 x 5 W RMS

Informazioni generali

Alimentazione	Modello: AS190-090-
- Alimentazione CA	AE190 (Philips); Ingresso: 100-240 V~, 50/60 Hz, 0,7 A; Uscita: 9 V \equiv 1.9 A
- Batteria	4 x batterie AA
Consumo energetico durante il funzionamento	< 10 W
Consumo energetico in standby	< 0,5 W
Carico caricamento per iPod/iPhone	5 V \equiv 1 A
Dimensioni (L x P x A)	224 x 162 x 120 mm
Peso	
- Unità principale	1,1 kg
- Con imballo	1,6 kg

6 Risoluzione dei problemi



Avvertenza

- Non rimuovere il rivestimento dell'apparecchio per nessun motivo.

Al fine di mantenere valida la garanzia, non provare a riparare da soli il sistema.

Se si verificano problemi quando si utilizza l'apparecchio, consultare l'elenco riportato di seguito prima di richiedere l'assistenza.

Se il problema persiste, consultare il sito

Web di Philips (www.philips.com/welcome).

Quando si contatta Philips, assicurarsi di avere l'apparecchio nelle vicinanze e di disporre del numero di modello e numero di serie.

Assenza di alimentazione

- Accertarsi che l'alimentatore CA del dispositivo sia collegata correttamente.
- Assicurarsi che venga erogata corrente dalla presa CA.
- Accertarsi che le batterie siano state inserite correttamente.

Assenza di audio o audio scarso

- Regolare il volume del sistema docking con altoparlanti.
- Regolare il volume del proprio iPod/iPhone o dispositivo audio esterno.

Nessuna risposta dall'unità

- Scollegare e ricollegare la spina di alimentazione CA e accendere nuovamente il dispositivo.

Impossibile eseguire la sincronizzazione con il computer

- Consente di impostare in modalità standby il sistema docking con altoparlanti.
- Provare con un altro cavo USB.
- Installare iTunes correttamente nel computer.

7 Avviso

Qualsiasi modifica o intervento su questo dispositivo che non sia espressamente consentita da Philips Consumer Lifestyle può invalidare il diritto dell'utente all'uso dell'apparecchio.



“Made for iPod” (Specifico per iPod) e “Made for iPhone” (Specifico per iPhone) indicano che un accessorio elettronico è stato creato per il collegamento specifico ad iPod e iPhone ed è certificato dallo sviluppatore che ne garantisce la compatibilità con gli standard Apple in termini di prestazioni. Apple non è responsabile per il funzionamento di questo dispositivo o per la sua conformità agli standard normativi e di sicurezza. L'utilizzo di questo accessorio con iPod o iPhone può influire sulle prestazioni wireless.

iPod e iPhone sono marchi registrati di Apple Inc., negli Stati Uniti e in altri paesi.



Questo prodotto è conforme ai requisiti sulle interferenze radio della Comunità Europea.



Questo prodotto è stato progettato e realizzato con materiali e componenti di alta qualità, che possono essere riciclati e riutilizzati.



Quando su un prodotto si trova il simbolo del bidone dei rifiuti con una croce, significa che tale prodotto è soggetto alla Direttiva Europea 2002/96/CE.

Informarsi sul sistema di raccolta differenziata in vigore per i prodotti elettrici ed elettronici. Attenersi alle normative locali per lo smaltimento dei rifiuti e non gettare i vecchi prodotti nei normali rifiuti domestici. Il corretto smaltimento dei prodotti non più utilizzabili aiuta a prevenire l'inquinamento ambientale e possibili danni alla salute.

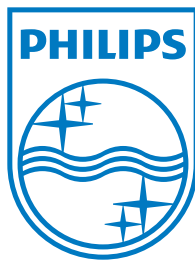


Il prodotto funziona con batterie che rientrano nella Direttiva Europea 2006/66/CE e che non possono essere smaltite con i normali rifiuti domestici. Informarsi sulle normative locali relative alla raccolta differenziata delle batterie: un corretto smaltimento permette di evitare conseguenze negative per l'ambiente e la salute.

Informazioni per il rispetto ambientale

L'uso di qualsiasi imballo non necessario è stato evitato. Si è cercato, inoltre, di semplificare la raccolta differenziata, usando per l'imballaggio tre materiali: cartone (scatola), polistirene espanso (materiale di separazione) e polietilene (sacchetti, schiuma protettiva).

Il sistema è composto da materiali che possono essere riciclati e riutilizzati purché il disassemblaggio venga effettuato da aziende specializzate. Attenersi alle norme locali in materia di riciclaggio di materiali per l'imballaggio, batterie usate e apparecchiature obsolete.



Specifications are subject to change without notice
© 2012 Koninklijke Philips Electronics N.V.
All rights reserved.

DS3100_12_UM_V1.0

