

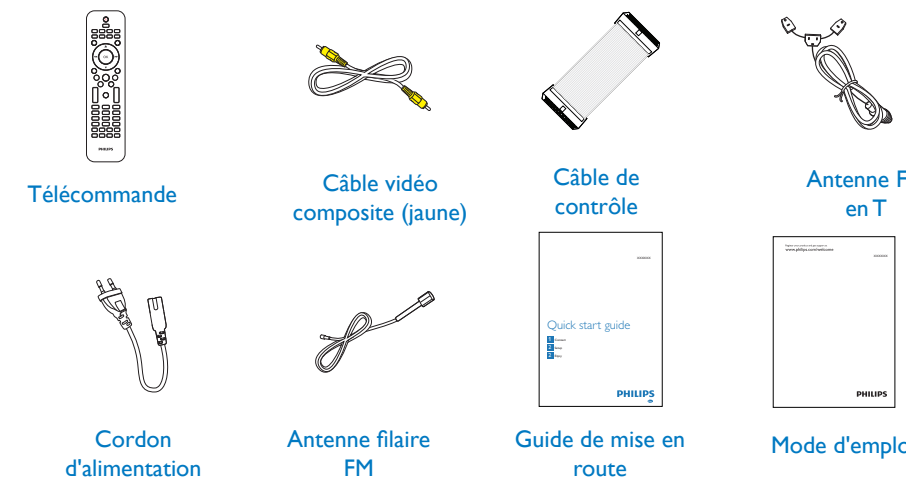


Guide de mise en route

- 1 Connexion
- 2 Configuration
- 3 Utilisation

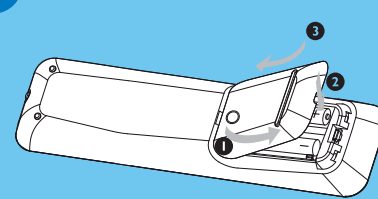


Contenu de la boîte



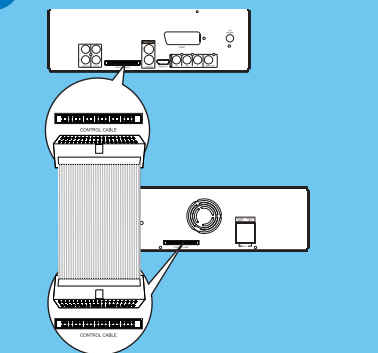
1 Connexion

A Installation des piles dans la télécommande



- Ouvrez le compartiment à piles.
- Insérez 2 piles AAA en respectant la polarité (+/-) indiquée.
- Fermez le compartiment à piles.

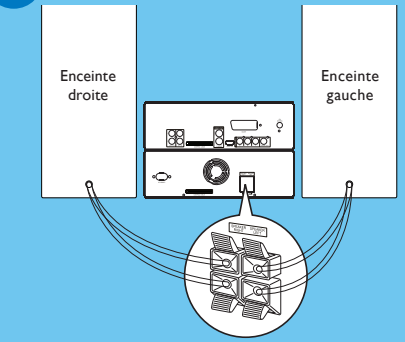
B Raccordement du câble de commande



- Raccordez le câble de commande fourni aux prises **CONTROL CABLE** sur l'unité principale.

1 Connexion

C Connexion des enceintes

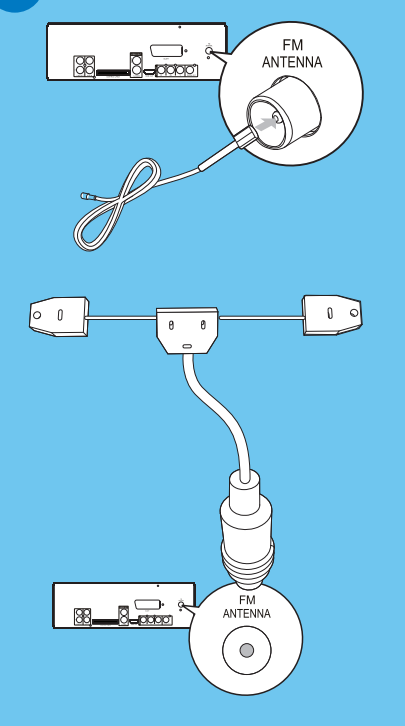


Remarque

- Vérifiez que la couleur des câbles d'enceinte et celle des prises correspondent.

- Maintenez le volet de la prise enfoncé.
- Insérez complètement la partie dénudée du câble.
- Insérez les câbles de l'enceinte de droite dans « **SPEAKER RIGHT** », ceux de l'enceinte de gauche dans « **SPEAKER LEFT** ».
- Relâchez le volet de la prise.

D Connexion de l'antenne FM



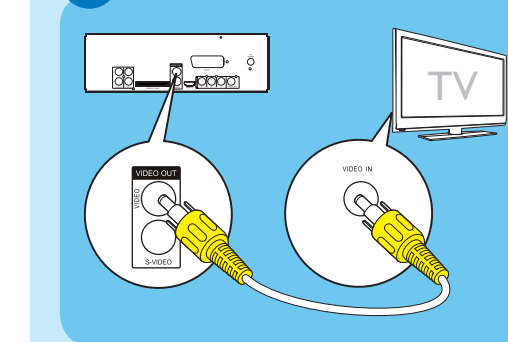
- Connectez l'antenne filaire FM fournie à la prise **FM ANTENNA** située sur l'appareil.

Pour améliorer la réception, connectez l'antenne FM en T :

- Connectez l'antenne FM en T fournie à la prise **FM ANTENNA** située sur l'appareil.
- Déployez l'antenne sur toute sa longueur et fixez-la au mur.

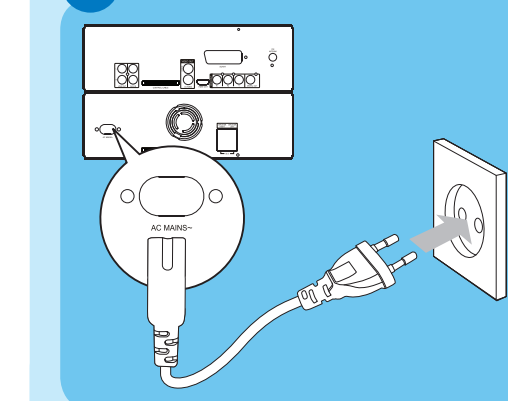
1 Connexion

E Connexion du téléviseur



- Connectez le câble vidéo composite fourni :
 - à la prise **VIDEO** de cet appareil.
 - à la prise d'entrée vidéo du téléviseur.

F Alimentation



- Avant de brancher le cordon d'alimentation, vérifiez que vous avez effectué toutes les autres connexions.
- Branchez le cordon d'alimentation sur la prise **AC MAINS~** de l'unité principale.
 - Branchez la fiche d'alimentation sur la prise secteur.

Attention

- Risque d'endommagement du produit ! Vérifiez que la tension d'alimentation correspond à la valeur de tension imprimée sous ou au dos de l'appareil.
- Risque d'électrocution ! Lorsque vous débranchez le cordon d'alimentation, tirez sur la fiche électrique, jamais sur le cordon.

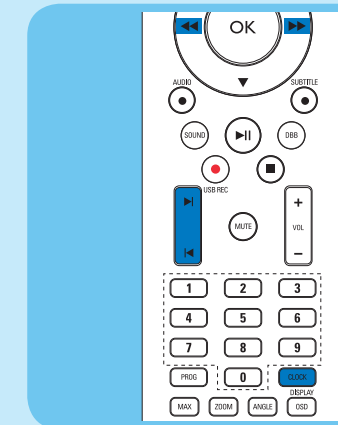
Astuce

- Consultez le manuel d'utilisation pour savoir comment connecter d'autres appareils à ce système.

2 Configuration

A Réglage de l'horloge

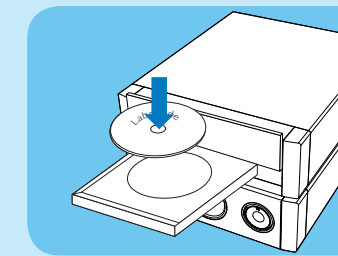
- En mode veille, appuyez sur **CLOCK** pour activer le mode de réglage de l'horloge.
 - Les chiffres de l'horloge s'affichent et se mettent à clignoter.
 - Si les chiffres de l'horloge ne s'affichent pas, maintenez la touche **OK** enfoncée pendant plus de 2 secondes pour passer en mode veille, puis répétez l'étape 1.
- Appuyez sur **←/→** pour régler l'heure.
- Appuyez sur **↔** pour régler les minutes.
- Maintenez la touche **CLOCK** enfoncée pour sélectionner le format 12 heures ou 24 heures.
- Appuyez sur la touche **CLOCK** pour confirmer.



3 Utilisation

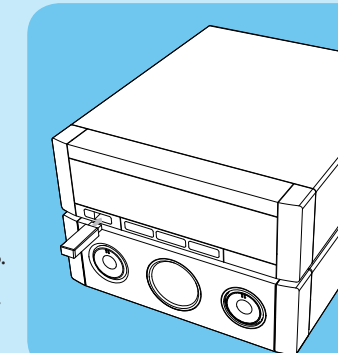
A Lecture d'un disque

- Appuyez sur **DISC** pour sélectionner la source disque.
- Appuyez sur **▲** pour ouvrir le logement du disque.
- Insérez un disque, face imprimée vers le haut, puis fermez le logement du disque.
 - La lecture démarre automatiquement.
 - Pour suspendre/reprendre la lecture, appuyez sur **▶||**.
 - Pour arrêter la lecture, appuyez sur **■**.



B Lecture à partir d'un périphérique USB

- Ouvrez le volet de la prise USB situé sur la face avant.
- Insérez la fiche USB d'un périphérique USB dans la prise.
- Appuyez sur **USB** pour sélectionner la source USB.
 - La lecture démarre automatiquement.
 - Pour suspendre/reprendre la lecture, appuyez sur **▶||**.
 - Pour arrêter la lecture, appuyez sur **■**.



3 Utilisation

C Programmation et réglage des stations radio

Astuce

- Pour obtenir une meilleure réception stéréo des stations FM, connectez l'antenne FM en T fournie.
- Pour une réception optimale, déployez entièrement l'antenne FM et modifiez-en la position.

Syntonisation initiale des stations

Lorsque vous passez en mode radio pour la première fois, suivez les instructions suivantes pour installer les stations radio.

- Appuyez sur **TUNER**.
 - « AUTO INSTALL ... PRESS PLAY » s'affiche.
- Appuyez sur **▶||**.
 - Toutes les stations radio détectées sont mémorisées.
 - Lorsque la syntonisation est terminée, la première présélection radio est diffusée.
- Pour mettre fin à la syntonisation automatique, appuyez sur **■**.

Réinstallation et écoute des stations de radio

- Appuyez sur **TUNER** pour sélectionner la source tuner.
 - Toutes les stations disponibles sont programmées dans l'ordre de qualité de réception des fréquences.
- Maintenez la touche **PROG** enfoncée pendant plus de 2 secondes pour activer le mode de programmation automatique.
 - Toutes les stations disponibles sont programmées dans l'ordre de qualité de réception des fréquences.
- Appuyez sur **←/→** pour sélectionner un numéro de présélection.

Astuce

- Le manuel d'utilisation contient une description des fonctionnalités et des fonctions supplémentaires.

