

Vianmääritys

Lisää vianmääritysvihjeitä on käyttöoppaassa.

Levyä ei voi toistaa.

- Varmista, että Blu-Ray-soitin tukee levytyyppiä.
- Varmista, että Blu-Ray-soitin tukee DVD- tai BD-levyn aluekoodia.
- Puhdista levy.

Televisiossa ei näy videokuva.

- Kytke televisioon virta.
- Valitse televisiosta se ulkoinen lähde, johon soitin on liitetty.

Liitetyn television videokuva on huono.

- Puhdista levy.
- Varmista, että kaikki kaapelit on liitetty oikein.

Liitetyn television kuvasuhde on väärä.

- Muuta television kuvasuhdetta. Lisätietoja on television käyttöoppaassa.
- Muuta Blu-ray-soittimen kuvasuhdetta. Lisätietoja on käyttöoppaassa.

Ei äänisignaalia.

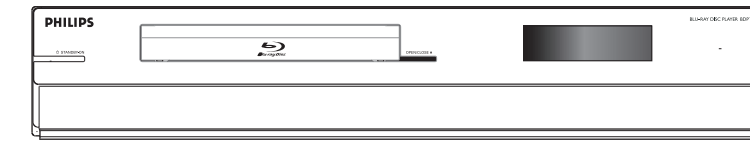
- Lisää äänenvoimakkuutta.
- Varmista, että television ääniasetukset ovat oikeat. Lisätietoja on television käyttöoppaassa.
- Kokeile toisen raidan tai levyn toistamista.

Pika-aloitusopas

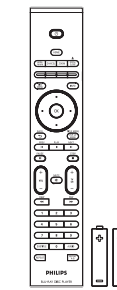


- 1 Liitännät
- 2 Asennus
- 3 Käyttö

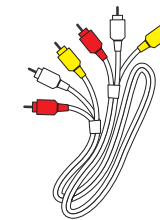
Mitä pakkauksessa on?



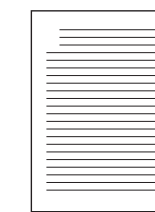
Blu-Ray-Soitin



Kaukosäädin ja
2 paristoa



A/V-kaapeli



Käyttöopas

Tarvitsetko apua?

Käyttöopas

Katso Philips-tuotteen käyttöopasta tai lataa se Web-sivustostamme.

Internetissä

Rekisteröi tuote ja hae tukitietoja osoitteessa www.philips.com/welcome

Voit ladata edellä mainitusta osoitteesta käyttöoppaan norjan-, tanskan-, ruotsin- tai suomenkielisen version.



2007 © Koninklijke Philips N.V.
Kaikki oikeudet pidätetään.
AK68-01472J
www.philips.com

PHILIPS

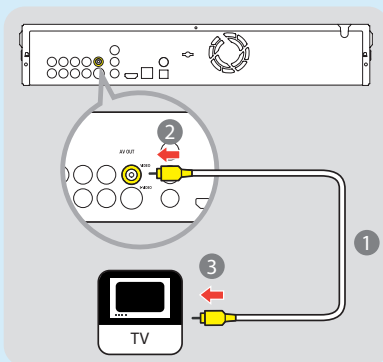
1 Liitännät

A Television liitännät

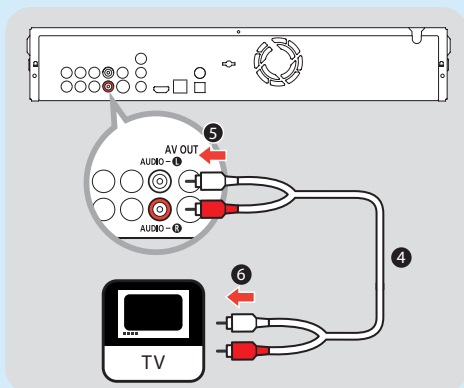
Tämä tuote on suunniteltu käytettäväksi teräväpiirtotelevisioiden kanssa.

Vaihtoehto 1 - Komposiittivideokaapeli (vakiolaatu)

- 1 Ota komposiittivideokaapeli esille (vakiovaruste).
- 2 Liitä keltainen komposiittivideokaapeli **VIDEO**-liitäntään.
- 3 Liitä komposiittivideokaapelin toinen pää televisioon.

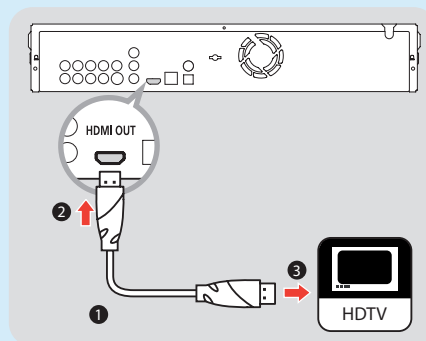


- 4 Liitä äänikaapelin punainen ja valkoinen liitin **AUDIO-L-** ja **AUDIO-R**-liitäntöihin.
- 5 Liitä äänikaapelin toinen pää televisioon.



Huomautus: Tämä AV-liitäntä ei tue Blu-ray-levyjen toistoa.

Vaihtoehto 2 - HDMI-kaapeli (paras laatu)

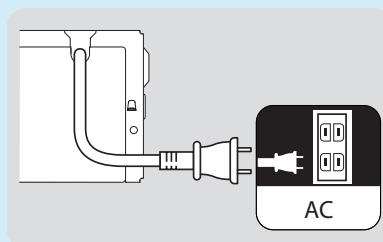


- 1 Ota HDMI-kaapeli esille (lisävaruste).
- 2 Liitä HDMI-kaapelin toinen pää **HDMI OUT** -liitäntään.
- 3 Kytke HDMI-kaapelin toinen pää HD-yhteensopivaan televisioon.

Huomautus: Tässä liitännässä ei tarvita ääniliitäntää.

B Virtaliitännät

- Liitä virtajohto virtalähteeseen.



Huomautus: Tietoja muista mahdollisista liitännöistä ja turvaohjeista on käyttöoppaassa.

2 Asennus

A Katselukanavan haku

- 1 Liitä BDP7100 televisioon.
- 2 Kytke BDP7100-laitteeseen virta painamalla **STANDBY-ON**-painiketta.
- 3 Kytke televisioon virta ja valitse sopiva kanava. Televisiossa pitäisi näkyä asetukset { **MENU LANGUAGE SELECTION** } (Valikkokielen valinta).

Huomautus: Voit etsiä oikean katselukanavan painamalla television kaukosäätimen kanavanvaihtopainiketta (tai AV, SELECT, -painiketta) toistuvasti, kunnes löydät kanavan, jolla näkyy soittimen signaali.

B Näyttökielen valitseminen

Tärkeää:

Kun olet kytkenyt BDP7100-soittimen televisioon ja kytkeet soittimeen virran ensimmäisen kerran, viimeistelet soittimen ensiasennus televisiossa näkyvien ohjeiden mukaan. Levykelkkaa ei voi avata, ennen kuin ensiasennus on suoritettu.

Tämä valikko näkyy televisioruudussa, kun soittimeen kytketään virta ensimmäistä kertaa.

MENU LANGUAGE SELECTION

Press 1 for English
Pulsar 2 para Español
Touche 3 pour Français
Drücken Sie 4 für Deutsch
Premere 5 per Italiano
Druk op 6 voor Nederlands
Prima 7 para Português

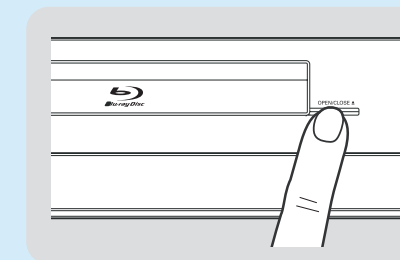
- Lue televisioruudussa näkyvät ohjeet ja valitse haluamasi kieli BDP7100:n kaukosäätimellä. Odota muutama sekunti soittimen alustamista.

BDP7100 on nyt käyttövalmis.

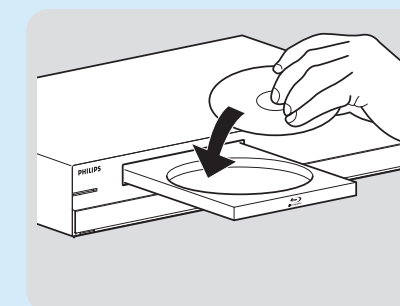
3 Käyttö

A Levyn toistaminen

- 1 Paina **OPEN/CLOSE** -painiketta.
→ Levykelkka avautuu.



- 2 Aseta levy kelkkaan tarra ylöspäin.



- 3 Paina **OPEN/CLOSE** -painiketta uudelleen.
→ Levykelkka sulkeutuu.

Huomautus: Jos televisioruudussa näkyy levyvalikko, siirry Nimikkoluetteloon kohdistinpainikkeilla.

- 4 Aloita toisto painamalla **PLAY** -painiketta.
- 5 Lopeta toisto painamalla **STOP** -painiketta.

