

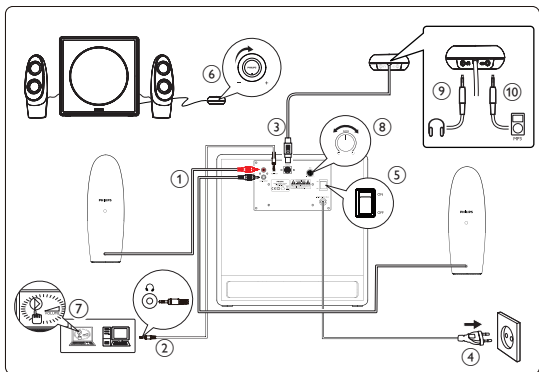
Register your product and get support at
www.philips.com/welcome

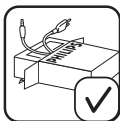
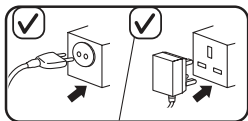
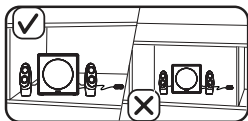
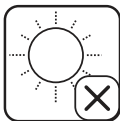
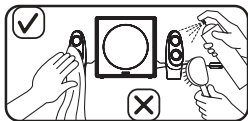
Multimedia Speakers
SPA7360



NL Gebruiksaanwijzing

PHILIPS





Multimedialuidsprekers

Waarschuwing: 1. Zorg dat het product niet wordt blootgesteld aan vocht en dat er geen met vloeistof gevulde voorwerpen, zoals vazen, op het product worden geplaatst. 2. Als u de stroomtoevoer geheel wilt afsluiten, dient u de stekker van het product uit het stopcontact te halen. 3. De stekker van het product mag niet worden geblokkeerd OF moet eenvoudig toegankelijk zijn tijdens het beoogde gebruik. 4. Plaats geen voorwerpen met een open vlam, zoals brandende kaarsen, op de producten. 5. Het maximale uitgangsvermogen van de hoofdtelefoonaansluiting is gelijk aan of minder dan 150 mV.

OPMERKING: controleer of de multimedialuidspreker goed is geïnstalleerd voordat u deze gebruikt.

Systeemvereisten:

PC	Mac
Windows® 98 SE, Windows® ME, Windows® 2000, Windows® XP, Windows® Vista™ of Windows 7	Mac OS9/OS® X of later

Installatie:

- 1 Sluit de stekkers van de luidsprekers aan op de audio-uitgangen van de subwoofer: de rode stekker op de rode aansluiting en de witte stekker op de witte aansluiting (①).
- 2 Sluit de audiostekker aan op de groene poort van de subwoofer en de overeenkomstige poort van uw computer (②).
- 3 Sluit de bekabelde afstandsbediening aan op de subwoofer (③).

- 4 Sluit de stekker aan op het stopcontact (④).
- 5 Schakel het systeem in (⑤).
 - ↳ De indicator op de bekabelde afstandsbediening gaat branden.
- 6 Pas het volume aan met de bekabelde afstandsbediening (⑥) of via de computertoepassing of multimediasoftware (⑦).
- 7 Pas de basinstellingen (⑧) aan.
- 8 Als u klaar bent met de multimedialuidsprekers, sluit u de multimediasoftware af en schakelt u het systeem uit.

Optionele functie:

- 9 Sluit de koptelefoonkabel aan op de bekabelde afstandsbediening (⑨).
- 10 Sluit de MP3-bronkabel aan op de bekabelde afstandsbediening (⑩).
 - Koppel de MP3-bronkabel los als u de geluidsbron vanuit de groene poort (audio-invoer) van de subwoofer wilt horen.



Uw product is vervaardigd van kwalitatief hoogwaardige materialen en onderdelen die gerecycled en opnieuw gebruikt kunnen worden. Win inlichtingen in over de gescheiden inzameling in uw regio van elektrische en elektronische producten, met inbegrip van producten die zijn aangeduid met een doorgekruiste afvalcontainer op wieltjes. Houd u aan de plaatselijke regels en gooi uw oude producten niet samen met uw gewone, huishoudelijke afval weg.



© 2010 Koninklijke Philips Electronics N.V. All rights reserved.

Служба підтримки споживачів

тел.: 0-800-500-697

(дзвінки зі стаціонарних телефонів на території України
безкоштовні)

для більш детальної інформації завітайте на
<http://www.philips.ua>

Компанія Philips встановлює строк служби на
даний виріб – не менше 3 років

V1.0

