



Philips PixelPop
Tragbarer, kabelloser
Lautsprecher

Bluetooth®

Spritzwassergeschützt
Inklusive Trageriemen
8 Stunden, Akku



BT110R

Kompaktes Design, kräftiger Bass

Dieser kompakte BT110 verfügt über die gesamte akustische Ausstattung, die üblicherweise nur in einem großen Lautsprecher erhältlich ist. Daher bietet er klaren und lauten Ton mit überraschend gutem Bass. Außerdem ist er spritzwassergeschützt und verfügt über einen Trageriemen – somit ist er überall und jederzeit einsatzbereit.

Beeindruckender Sound

- Fortschrittliche Audioleistung in einem kompakten Design
- Anti-Übersteuerungsfunktion für laute, störungsfreie Musik
- Passiver Bassstrahler für bessere Leistung bei niedrigeren Frequenzen

Entwickelt für unterwegs

- Wiederaufladbarer Akku für die standortungebundene Musikwiedergabe
- Spritzwassergeschütztes Design, ideal für die Verwendung im Außenbereich (IPX4)
- Einfacher Transport dank des hochwertigen Stoffriemens

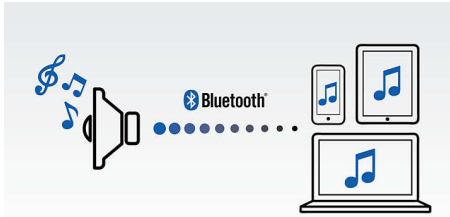
Einfache Verwendung

- Integriertes Mikrofon für Freisprechfunktion bei Anrufen
- Audio-Eingang für einfaches Anschließen an nahezu jedes elektronische Gerät
- Kabelloses Musik-Streaming über Bluetooth

PHILIPS

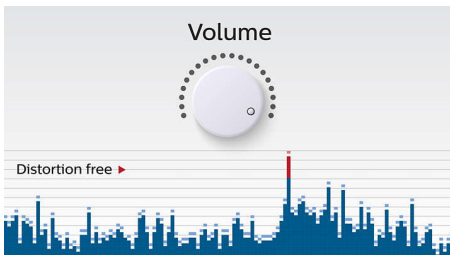
Besonderheiten

Kabelloses Musik-Streaming



Bluetooth ist eine kabellose Kommunikationstechnologie, die sowohl zuverlässig als auch energieeffizient ist. Mit dieser Technologie kann ganz einfach eine kabellose Verbindung mit iPods/iPhones/iPads oder anderen Bluetooth-Geräten wie Smartphones, Tablets oder sogar Laptops hergestellt werden. So können Sie Ihre Lieblingsmusik sowie Audio von Videos oder Spielen kabellos auf diesem Lautsprecher genießen.

Anti-Übersteuerungsfunktion



Mit der Anti-Übersteuerungsfunktion können Sie Musik lauter und hochwertiger genießen, selbst wenn der Batteriezustand niedrig ist. Sie akzeptiert Eingangssignale von 300 mV bis 1.000 mV und schützt Ihre Lautsprecher vor Schäden durch Verzerrung. Diese integrierte Funktion überwacht das musikalische Signal, während es den Verstärker durchläuft, und behält Spitzen innerhalb des Verstärkerbereichs bei, um durch Audioverzerrungen verursachte Übersteuerung ohne Beeinträchtigung der Lautstärke zu vermeiden. Die Fähigkeit eines tragbaren Lautsprechers, musikalische Spitzen wiederzugeben, sinkt mit dem Batteriestatus. Die Anti-Übersteuerung verringert jedoch durch einen niedrigen Batteriezustand

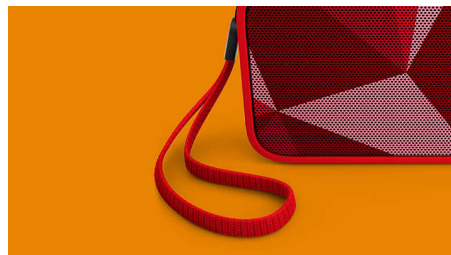
verursachte Spitzen und sorgt so für verzerrungsfreie Musik.

Spritzwassergeschütztes Design



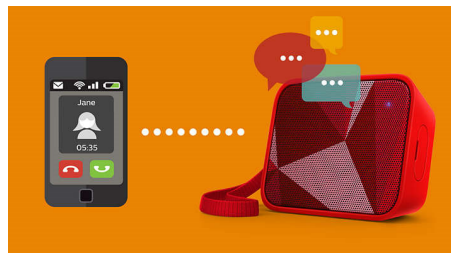
Das wasserabweisende Design ermöglicht Musikgenuss in nassen Umgebungen und bei Regen. Die internen Komponenten wurden nach den strengen IPX4-Standards geprüft und sind nachweislich vor Umwelteinflüssen geschützt. Somit wird Musik zum Genuss: zu Hause im Badezimmer, in der Küche und auch im Freien bei jeder Witterung.

inklusive hochwertigem Stoffriemen



Unser im Lieferumfang enthaltene Trageriemen besteht aus einem bunten, engmaschigen Stoff und ist damit elegant genug, um als Modeaccessoire durchzugehen.

Integriertes Mikrofon



Mit dem integrierten Mikrofon kann dieser Lautsprecher auch als Lautsprechertelefon verwendet werden. Wenn ein Anruf eingeht,

wird die Musik pausiert, und Sie können über den Lautsprecher sprechen. Arrangieren Sie ein Geschäftstreffen. Oder rufen Sie Ihren Freund von einer Party aus an. In jedem Fall funktioniert es wunderbar.

Integrierter, wiederaufladbarer Akku



Geben Sie Musik zu jeder Zeit und überall laut wieder. Dank des integrierten Akkus können Sie Ihre persönliche Musik ohne Kabelgewirr und die umständliche Suche nach einer Steckdose genießen. Erleben Sie jetzt großartige Musik mit dank hohem Tragekomfort.

Audio-Eingang



Audio-Eingang für einfaches Anschließen an nahezu jedes elektronische Gerät

Fortschrittliche Audioleistung

Fortschrittliche Audioleistung in einem kompakten Design

Passiver Bassstrahler

Passiver Bassstrahler für bessere Leistung bei niedrigeren Frequenzen

Daten

Ton

- Ausgangsleistung (RMS): 4 W
- Soundsystem: Mono
- Lautsprecher: 1 x 1,5 Zoll Full-Range-Lautsprecher und passiver Bassstrahler

Design und Materialausführung

- Farbe: Rot

Anschlüsse

- Bluetooth-Profile: A2DP, AVRCP, HFP
- Bluetooth-Bereich: Sichtverbindung, 20 m
- Audioeingang (3,5 mm)
- Aufladen über USB

Komfort

- Spritzwassergeschützt: IPX 4
- Integriertes Mikrofon: für Konferenzlautsprecher

Kompatibilität

- Android-Tablets und -Smartphones: mit Android 2.1 und Bluetooth 2.1 oder höher
- iPod touch: 3. Generation oder höher

- iPad: iPad 1, iPad 2, Neues iPad, iPad mini, iPad mit Retina-Display
- iPhone: iPhone 3, iPhone 3GS, iPhone 4, iPhone 4S, iPhone 5, iPhone 5C, iPhone 5S, iPhone 6, iPhone 6 Plus, iPhone 6S
- Weitere Bluetooth-fähige Geräte
- funktioniert mit: Bluetooth 4.0 oder niedriger

Leistung

- Batterietyp: Lithium (integriert)
- Betriebszeit bei Akkubetrieb: 8 Stunde(n)

Zubehör

- Mitgeliefertes Zubehör: USB-PC-Ladekabel, Weltweite Garantiekarte, Schnellinstallationsanleitung, Trageriemen

Abmessungen

- Gewicht (inkl. Verpackung): 0,25 kg
- Produktmaße (B x T x H): 98 x 35 x 77 mm
- Verpackungsabmessungen (B x T x H): 108 x 84 x 145 mm
- Produktgewicht: 0,15 kg



Ausstellungsdatum
2024-03-13

Version: 3.1.6

EAN: 48 95185 62007 7

© 2024 Koninklijke Philips N.V.
Alle Rechte vorbehalten.

Technische Daten können ohne vorherige Ankündigung geändert werden. Die Marken sind Eigentum von Koninklijke Philips N.V. oder der jeweiligen Firmen.

www.philips.com