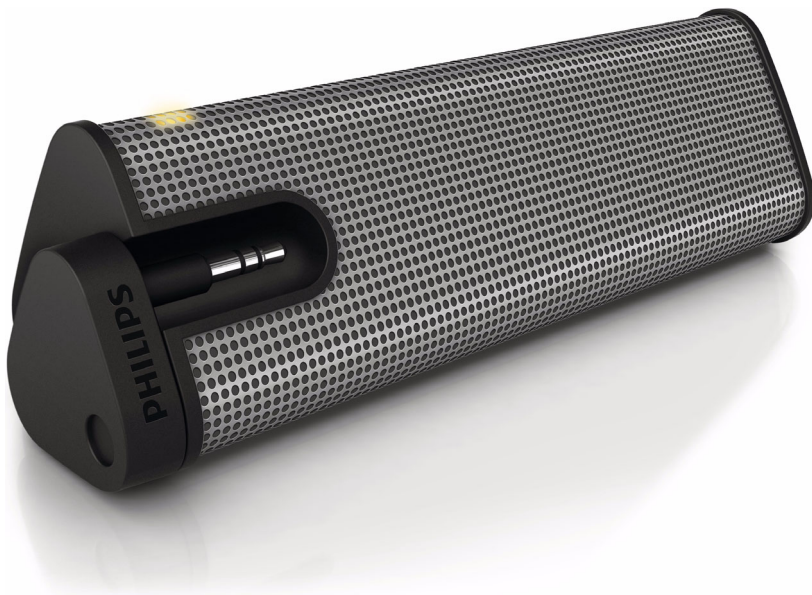


Philips
Przenośny głośnik



SBA1610



Przenośny głośnik

Głośniki Philips SBA1610 wypełniają przestrzeń bogatym, dynamicznym brzmieniem i są dostępne w zestawie z przenośnym stojakiem głośnikowym, który zapewnia wielką wygodę w ich użytkowaniu.

Dźwięk robiący wrażenie

- Cyfrowy wzmacniacz klasy „D” pozwala uzyskać wyjątkową jakość dźwięku
- Neodymowe przetworniki głośnikowe zapewniają czyste i optymalne brzmienie
- Całkowita moc wyjściowa 2 W RMS

Prostota

- Zasilanie z baterii zapewnia przenośność
- Zgodność ze wszystkimi nośnikami

PHILIPS

Dane techniczne

Wymiary produktu

- Wymiary produktu (szer. x wys. x gł.): 16,3 x 4,9 x 5 cm
- Waga: 0,169 kg

Zgodność z

- Smartfony
- iPod
- iPhone
- Odtwarzacz Mp3

Stylistyka i wykończenie

- Kolor(y): Szary

Dźwięk

- Pasmo przenoszenia: 350–16 000 Hz
- Impedancja: 4
- Moc znamionowa RMS: 2 W

Moc

- Rodzaj baterii/akumulatora: AAA

- Czas pracy na zasilaniu akumulatorowym: 12 godz.
- Liczba baterii lub akumulatorów: 3

Karton zewnętrzny

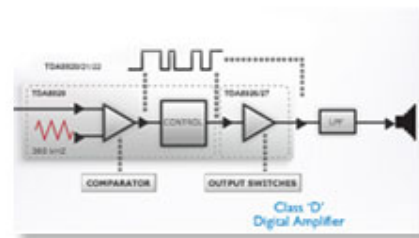
- Waga brutto: 1,132 kg
- GTIN: 1 69 23410 71553 5
- Karton zewnętrzny (L x szer. x wys.): 20 x 12,4 x 17,5 cm
- Waga netto: 0,804 kg
- Liczba opakowań konsumenckich: 4
- Ciężar opakowania: 0,328 kg

Wymiary opakowania

- Wymiary opakowania (szer. x wys. x gł.): 8 x 19 x 5,6 cm
- EAN: 69 23410 71553 8
- Waga brutto: 0,258 kg
- Waga netto: 0,201 kg
- Liczba produktów w zestawie: 1
- Rodzaj opakowania: Reklamowe
- Ciężar opakowania: 0,057 kg
- Typ ułożenia półki: Reklamowe

Zalety

Cyfrowy wzmacniacz klasy D



Wzmacniacz cyfrowy klasy „D” pobiera sygnał analogowy, zamienia go na cyfrowy, a następnie wzmacnia sygnał cyfrowo. Po przejściu przez filtr demodulacji sygnał nabiera ostateczny kształt. Wzmocniony sygnał cyfrowy odznacza się wszystkimi zaletami cyfrowego dźwięku, co poprawia jego ogólną jakość. Ponadto wzmacniacz cyfrowy klasy „D” odznacza się efektywnością o 90% większą niż tradycyjne wzmacniacze klasy AB. Tak wysoka efektywność przekłada się na niewielkie gabaryty, jak na wzmacniacz tak dużej mocy.

