

Vienmēr šeit, lai jums palīdzētu

Reģistrējiet savu preci un saņemiet atbalstu
www.philips.com/welcome

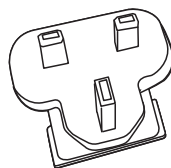
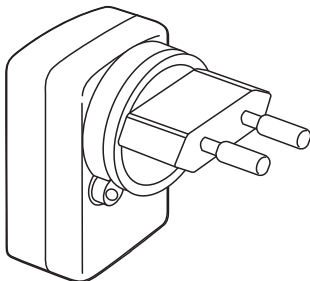
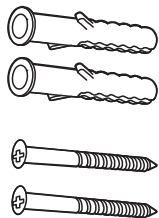
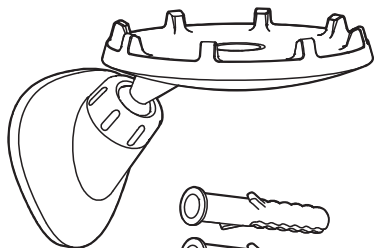
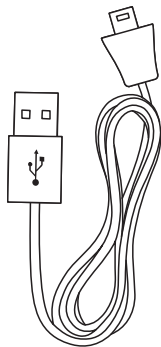
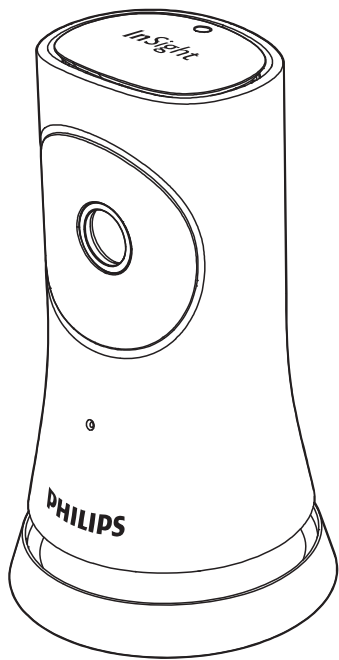
Jautājumi?
Sazinieties
ar Philips

M120E
M120G



Lietošanas instrukcija

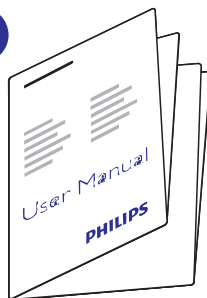
PHILIPS

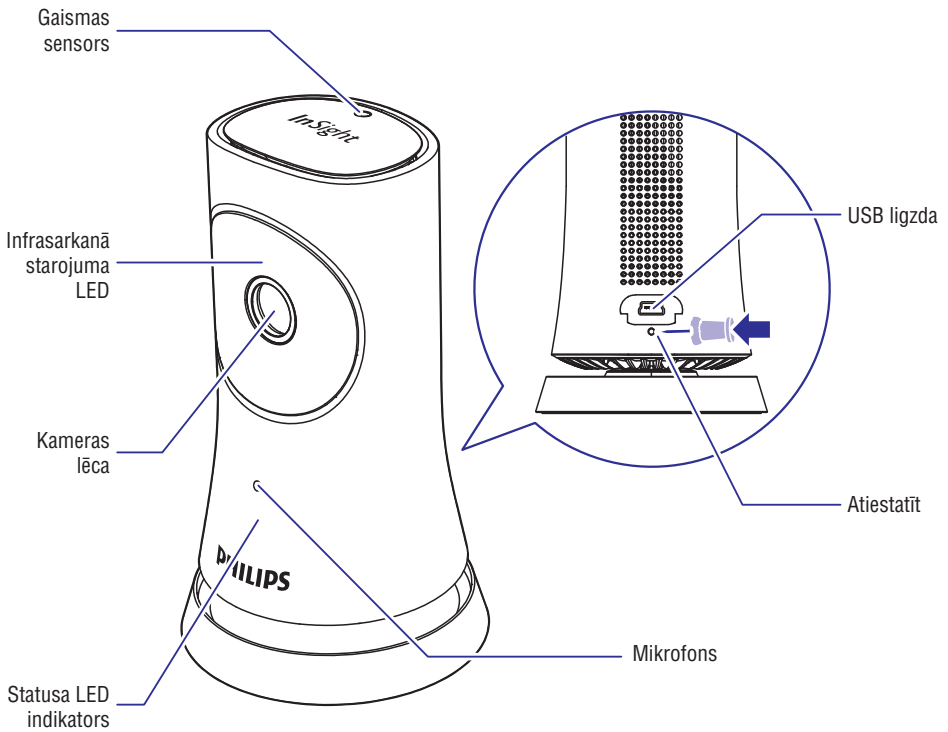


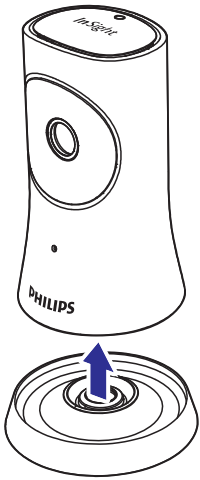
1



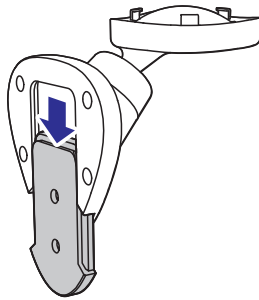
2



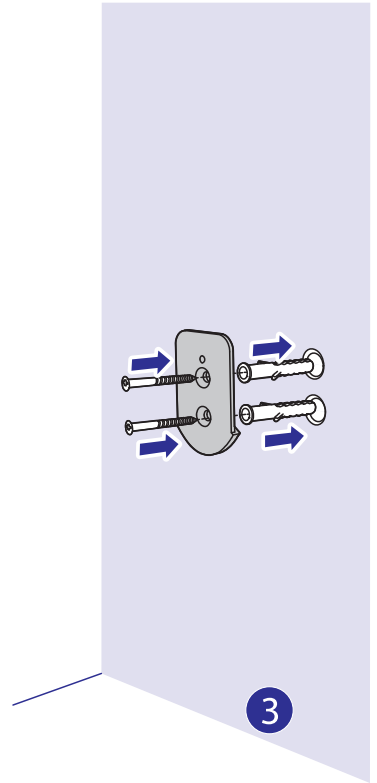




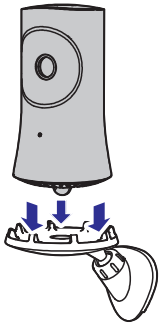
1



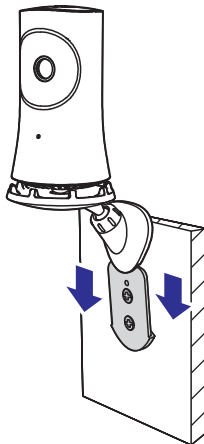
2



3



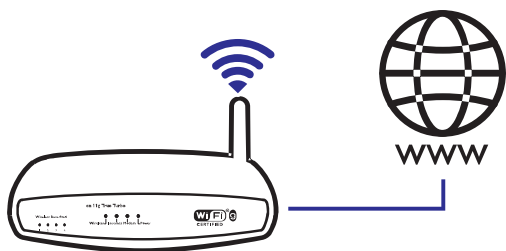
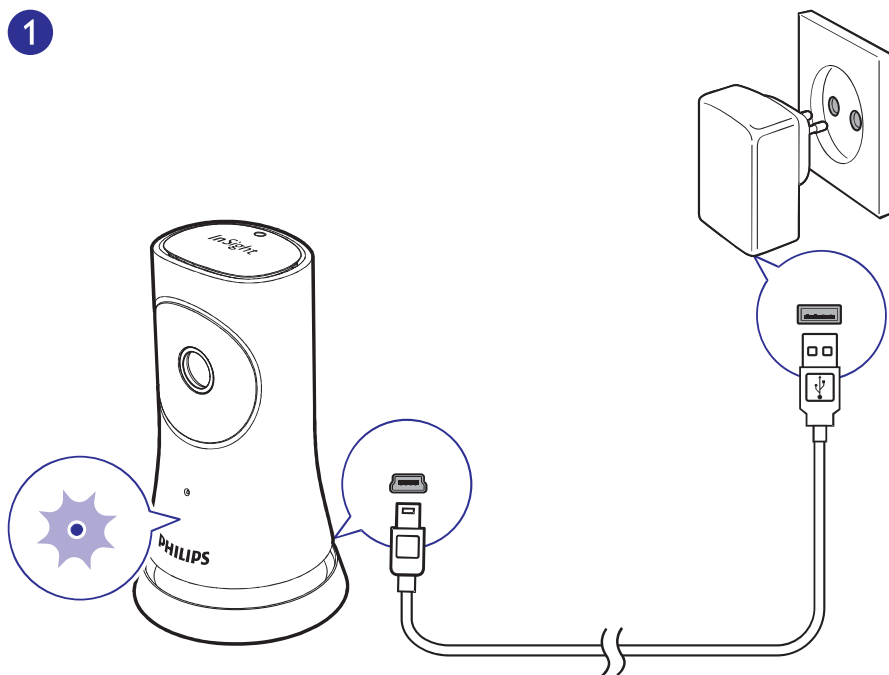
4



5

Iestatīšana

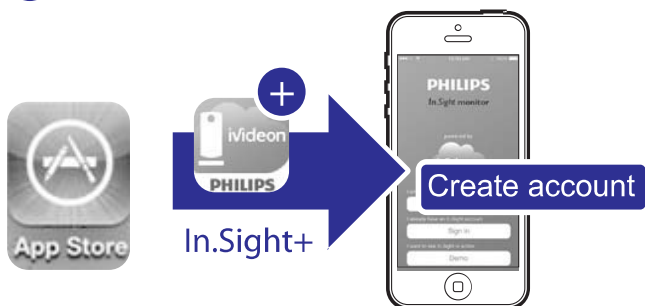
1



Lai nodrošinātu vislabāko savienojumu, pievienojiet ierīci elektrotīklam pēc iespējas tuvāk bezvadu maršrutētājam.

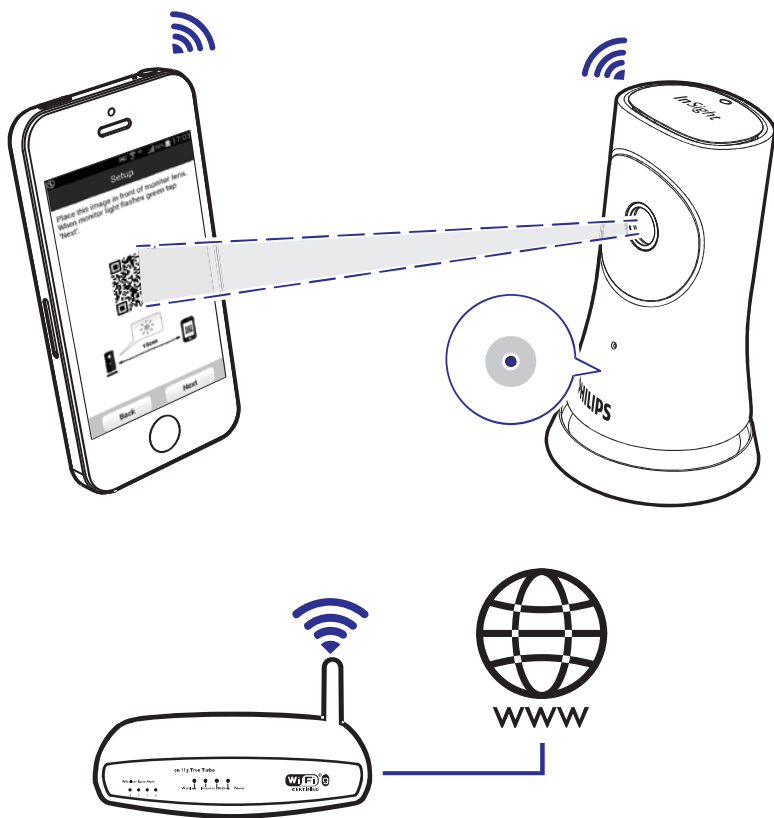
... Iestatīšana

2



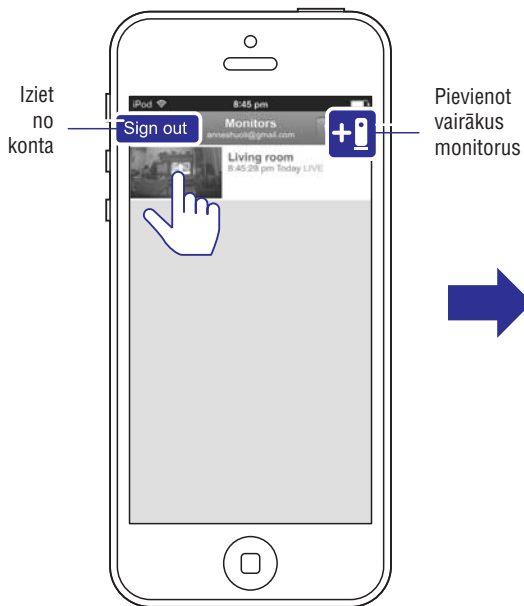
Lejupielādējiet un instalējiet **Philips In.Sight+** aplikāciju.

3



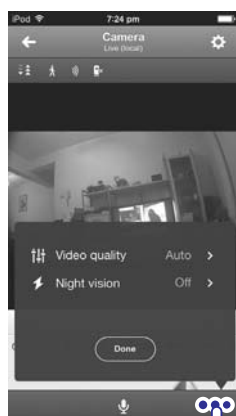
Philips In.Sight+ aplikācijā savienojiet monitoru ar to pašu bezvadu tīklu, kuram ir pievienota jūsu ierīce. Sekojiet norādēm uz ekrāna, lai pabeigtu iestatīšanu. **Savienots:** indikators deg zaļā krāsā.

Skatīšanās un klausīšanās



▼	Video kvalitāte uz ierīci
▲	Video kvalitāte no monitora
🚶	Kustības uztveršana
🔊	Skaņas uztveršana
🔇	Tiešsaistes/bezsaistes uztveršana

Video kvalitāte/Nakts redzamība



Sadaļā **Video quality** (video kvalitāte) var iestatīt **Low** (zemu) vai **Mid** (vidēju) video kvalitāti. Tas var uzlabot video straumēšanas veiktspēju vietā, kur ir slikts tīkla pārklājums.

Sadaļā **Night vision** (nakts redzamība)

Auto (automātiski): monitors nosaka labāko iestatījumu nakts redzamībai.

On/Off (ieslēgt/izslēgt): ieslēgt vai izslēgt nakts redzamību.

Pārslēgt
uz mo-
nitoru
sarakstu

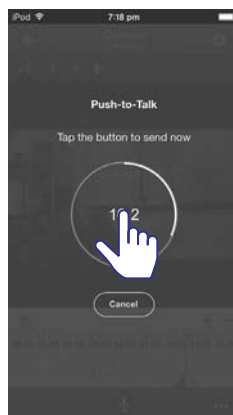
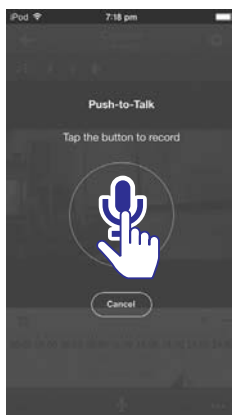


Iestatījumu
izvēlne

Pārliecinieties, vai jūsu ierīce ir savienota ar bezvadu tīklu vai 3G/4G mobilo tīklu. Izmantojot 3G/4G tīklu, tīkla operators var piemērot maksu par datu pārraidi.

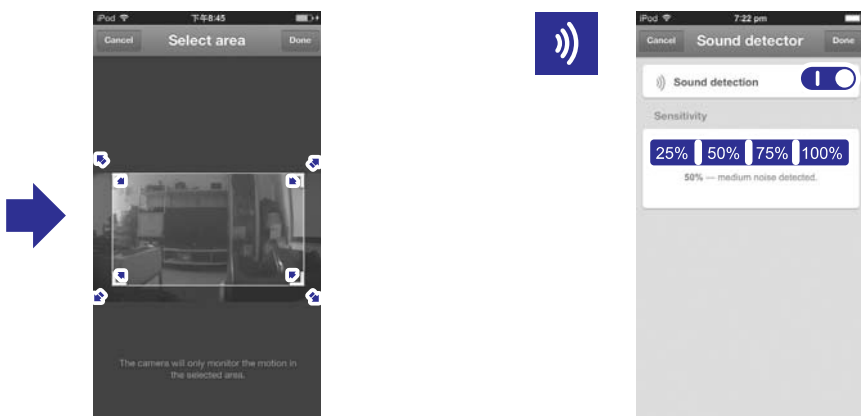


Nospieš, lai runātu



Jūs varat
nosūtīt balss
ziņojumus
uz monitoru.

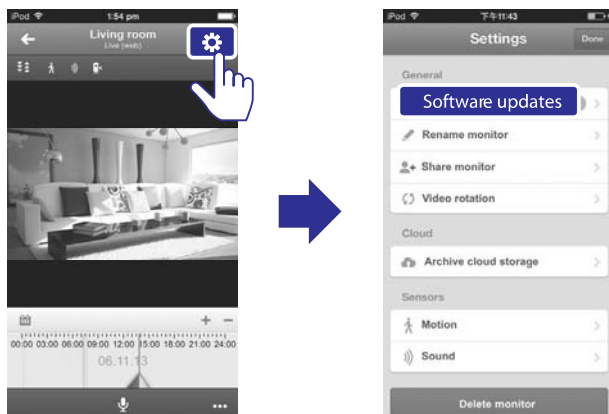
Paziņojumu iestatīšana



Kustības un skaņas paziņojumi informē jūs par izmaiņām mājās. Izvēlieties jutīguma līmeni pēc nepieciešamības.

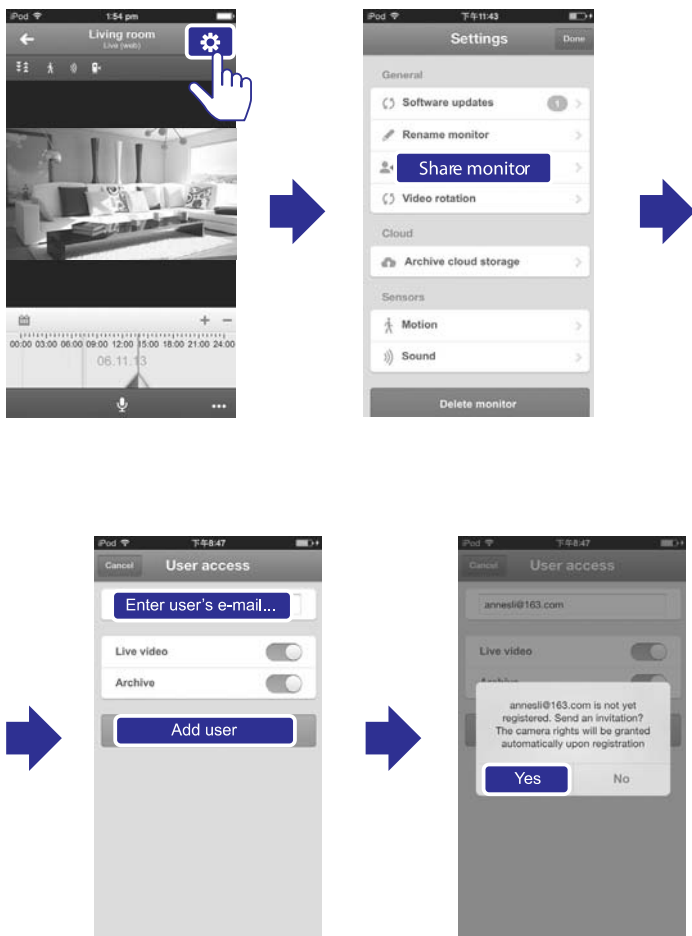
Lai kustības uztveršanu izmantotu naktī, pārliecinieties, vai gaismas avoti rada pietiekami daudz gaismas, lai kustības būtu iespējams uztvert.

Monitora programmatūras atjaunināšana



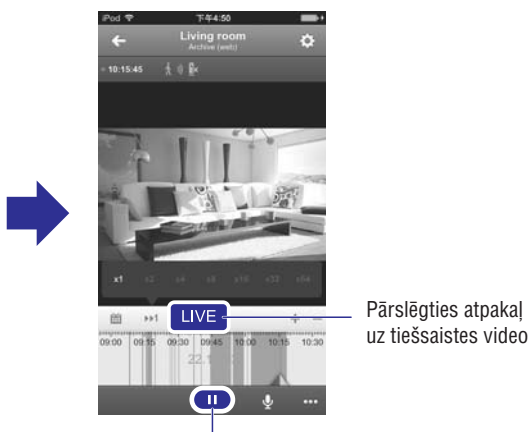
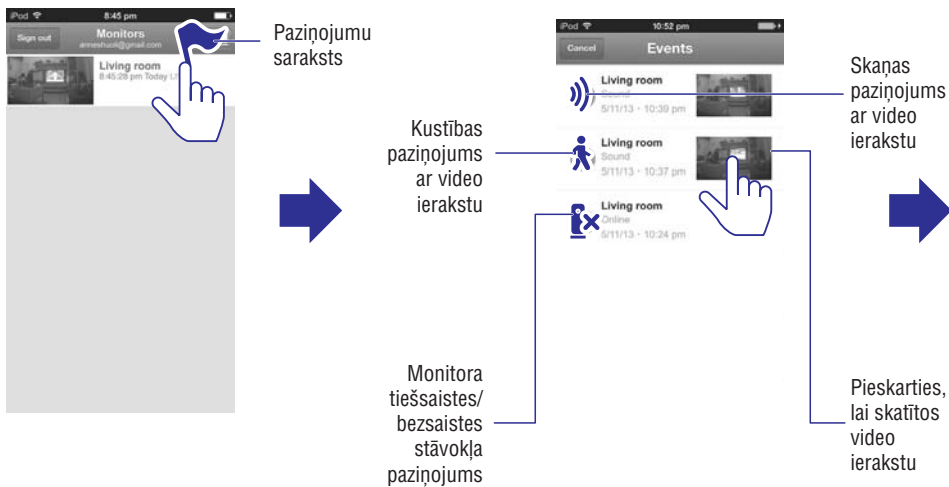
Ar **Philips In.Sight+** aplikāciju jūs saņemsiet informāciju par programmatūras atjauninājumiem. Sekojiet norādēm uz ekrāna, lai atjauninātu programmatūru.

Monitora koplietošana



Sekojoiet norādēm uz ekrāna, lai ievadītu e-pasta adresi. Adresātam tiek nosūtīts ielūgums. Adresātam ir nepieciešams lejupielādēt un instalēt **Philips In.Sight+** aplikāciju un tad izveidot kontu.

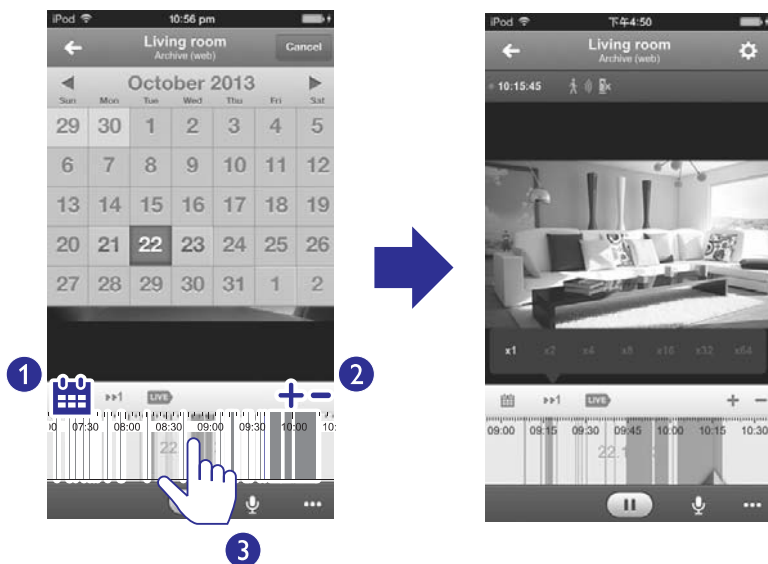
Paziņojumu apskate (ar abonementu)



Sākt vai pauzēt arhivēta video ieraksta atskaņošanu

... Paziņojumu apskate (ar abonementu)

Paziņojumu apskate pēc datuma



1. Pieskarieties, lai kalendārā izvēlētos datumu.
2. Pieskarieties, lai palielinātu vai samazinātu laika joslu.
3. Pieskarieties, lai izvēlētos konkrētu laiku; ja nepieciešams, pavelciet pa kreisi vai pa labi.

Specifikācijas

Vispārīgā informācija

Maiņstrāvas barošanas adapteris

Modelis: HNB050150X (X = E, B, A, C, U, J, K, un C), tiešās pieslēgšanas barošanas adapteris ar USB izvades termināli un dažādu valstu kontaktdakšu veidiem (E = ES kontaktdakša, B = Apvienotās Karalistes kontaktdakša, A = Austrālijas kontaktdakša, U = ASV kontaktdakša, J = Japānas kontaktdakša, K = Korejas kontaktdakša, C = Ķīnas kontaktdakša)

Ievade: AC (maiņstrāva) 100-240 V~ 50/60 Hz, maksimāli 0,35 A

Izvade: 5 V DC (līdzstrāva), 1,5 A

Savienojamība: Wi-Fi 802.11 b/g/n, 2.4 GHz

Aplīkācijas: Platforma: iOS 6 vai vēlāka (izņemot iPhone 4S, iPad 2, iPod touch 4 vai agrākas versijas)

Lēca

Fokusēšanas režīms: fiksēts

Skata leņķis (diagonāls): 102 grādi

Nakts redzamības režīms: infrasarkanā starojuma LED, 4 metri

Sensori

Apkārtējās gaismas sensors

Infrasarkanā starojuma LED

Infrasarkanā starojuma darbības diapazons: 4 metri

Video

Izšķirtspēja

Straumējot caur bezvadu tīklu: 720p (High definition – augsta izšķirtspēja)

Video formāts: H.264

Audio

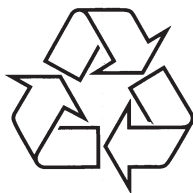
Ievade: augstas jutības vienkanāla (mono) mikrofons

Izvades jauda: 0,5 W

Aprīkots ar **iVideon**

2013 © WOOX Innovations Limited. Visas tiesības patur autors.

Philips un Philips vairoga emblēma ir Koninklijke Philips N.V. reģistrētas preču zīmes, un WOOX Innovations Limited tās izmanto saskaņā ar Koninklijke Philips N.V. licenci.



Apmeklējiet Philips Internetā
<http://www.philips.com>