

Guía de configuración rápida

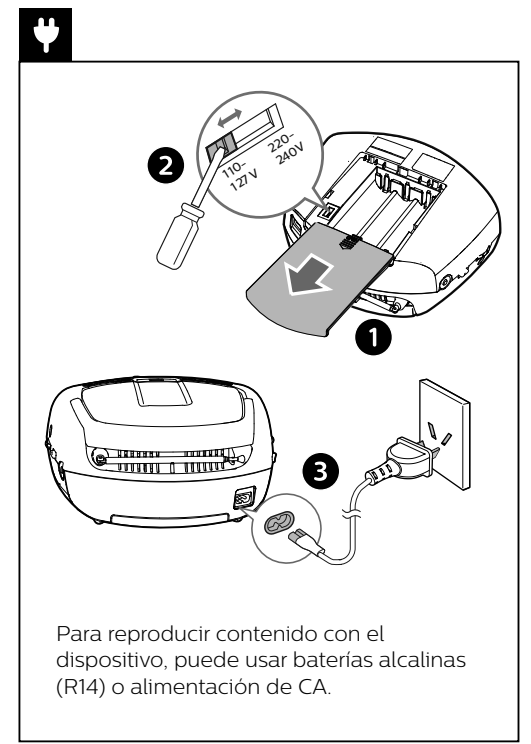
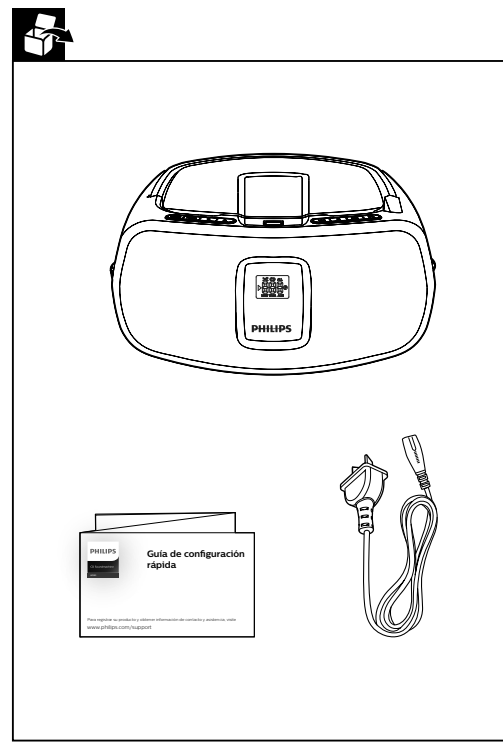


Para registrar su producto y obtener información de contacto y asistencia, visite www.philips.com/support

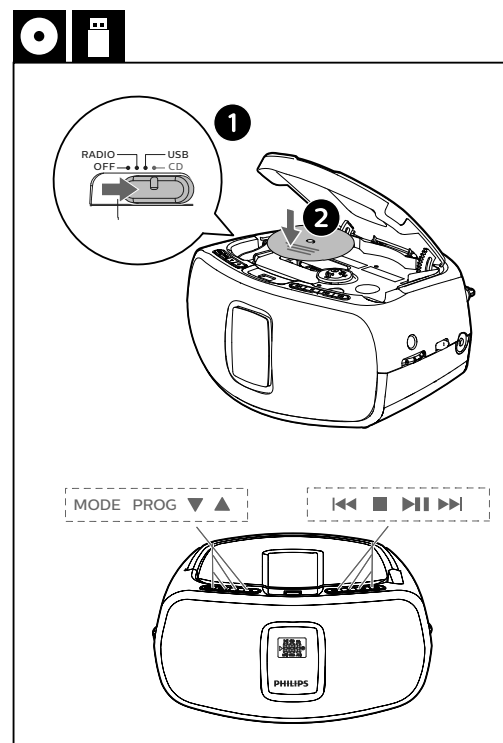
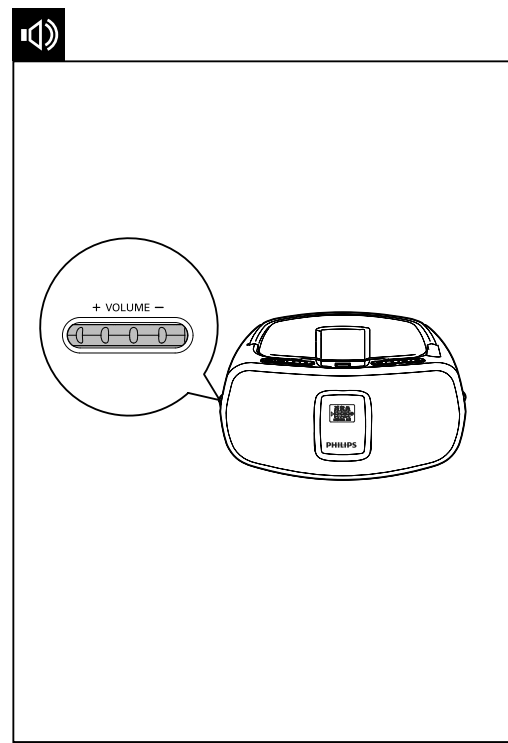
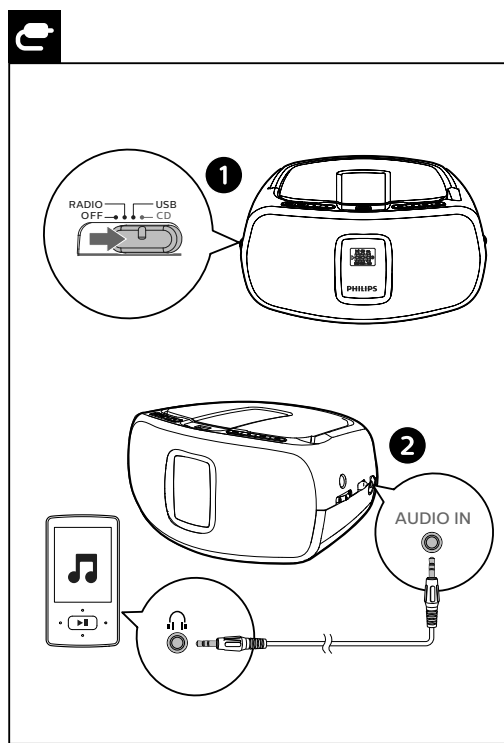
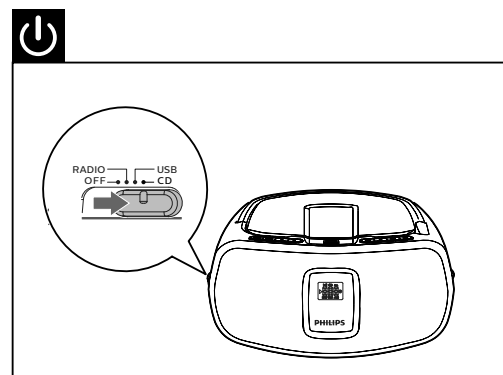
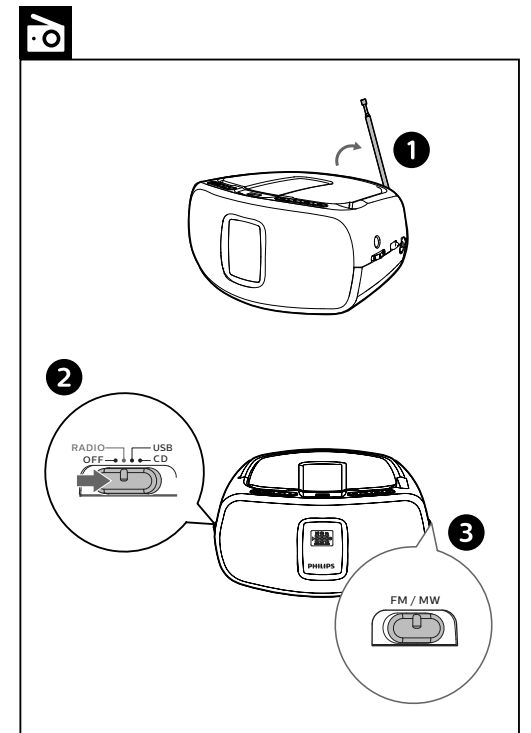
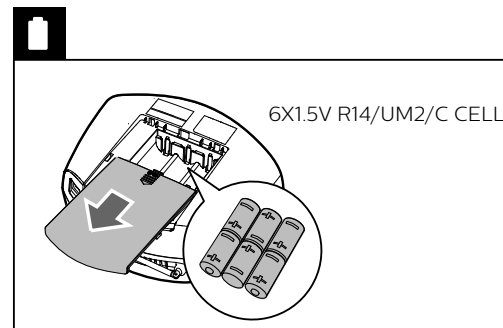


2016 © Gibson Innovations Limited. All rights reserved. This product has been manufactured by, and is sold under the responsibility of Gibson Innovations Ltd., and Gibson Innovations Ltd. is the warrantor in relation to this product. Philips and the Philips Shield Emblem are registered trademarks of Koninklijke Philips N.V. and are used under license.

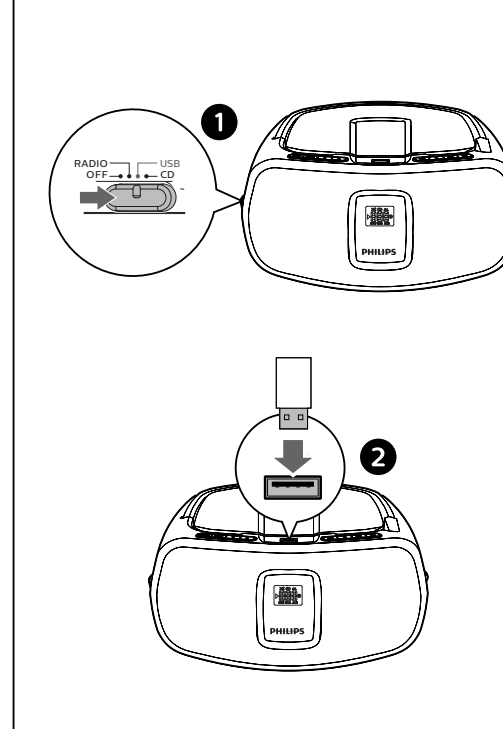
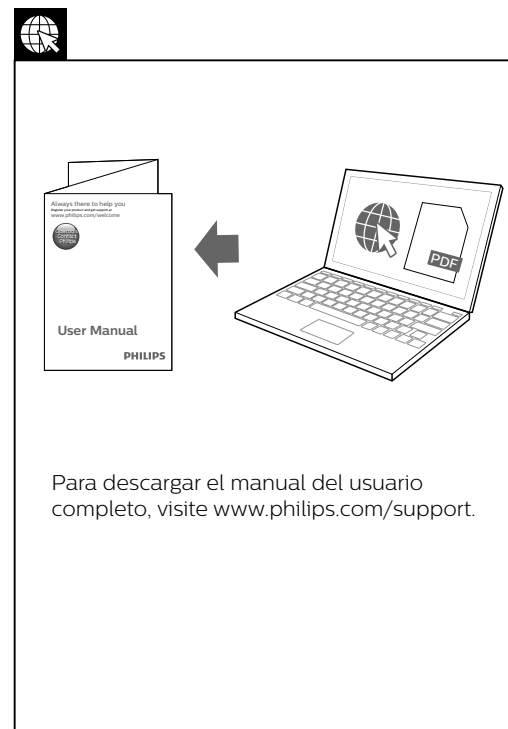
AZ391_77_QSG_V1.0



Para reproducir contenido con el dispositivo, puede usar baterías alcalinas (R14) o alimentación de CA.



- : Detener la reproducción o borrar un programa.
- ◀▶ : Pasar a la pista anterior/siguiente o buscar en la reproducción.
- ▲▼ : Pasar al álbum anterior/siguiente.
- ⏸ : Hacer una pausa o comenzar la reproducción.
- [PROG]: Programar la secuencia de reproducción de las pistas.
- [MODE]: Seleccionar un modo de reproducción.



Programación de canciones

- 1 Pulse ■ para detener la reproducción.
- 2 Pulse **PROG** para activar el modo de programa.
- 3 Para pistas MP3, pulse ▲/▼ para seleccionar un álbum.
- 4 Pulse ◀▶ para seleccionar una pista y, a continuación, pulse **PROG** para confirmar.
- 5 Repita los pasos 3 y 4 para programar más pistas.
- 6 Presione ⏸ para reproducir las canciones programadas.

Lea estas instrucciones

- Siga todas las instrucciones.
- No bloquee las aperturas de ventilación. Realice la instalación de acuerdo con las indicaciones del fabricante.
- No realice la instalación cerca de fuentes de calor como radiadores, rejillas de calefacción, estufas u otros equipos que produzcan calor (incluso amplificadores).
- Proteja el cable de alimentación. Evite pisar o doblar el cable, en particular a la altura del conector y las terminales de contacto de la unidad.
- Utilice sólo los accesorios que especifica el fabricante.
- Desenchufe la unidad durante tormentas eléctricas o cuando no la utilice por un período prolongado.
- Todos los trabajos de servicio técnico deben ser realizados por personal de servicio calificado. Solicite el servicio de asistencia técnica cuando, por ejemplo, el cable de alimentación o el conector están dañados, si se derramó líquido o cayeron objetos dentro de la unidad, si la unidad estuvo expuesta a la lluvia o humedad, si no funciona normalmente o si se cayó.
- PRECAUCIÓN. Para evitar que las baterías se sulfaten y provoquen lesiones y daños materiales o en la unidad:
 - Instale todas las baterías de forma correcta, de acuerdo con los signos + y - marcados en la unidad.
 - No utilice baterías de distintas clases (nuevas y usadas o de carbono y alcalinas, etc.).
 - Extraiga las baterías cuando no utilice la unidad durante un período prolongado.
- Las baterías (paquete de baterías o baterías instaladas) no deben exponerse a calor excesivo como luz del sol, fuego o fuentes similares.
- No exponga la unidad a goteos ni salpicaduras.
- No coloque objetos sobre la unidad que puedan dañar el sistema (como por ejemplo, objetos que contengan líquidos o velas encendidas).
- Si el conector de alimentación u otro conector se utilizan como dispositivos de desconexión, deben estar accesible y fáciles de operar.

Conozca estos símbolos de seguridad



El símbolo del rayo indica que los componentes sin aislamiento dentro de la unidad pueden generar descargas eléctricas. Para la seguridad de todas las personas de su hogar, no retire la cubierta del producto.

El signo de exclamación indica las características del producto que pueden provocar problemas de funcionamiento y mantenimiento. Por eso, se recomienda leer el manual de instrucciones.

ADVERTENCIA: Para reducir el riesgo de incendios o descargas eléctricas, no exponga el aparato a la lluvia ni a la humedad, ni coloque sobre él objetos que contengan líquidos (por ejemplo, jarrones).

PRECAUCIÓN: Para evitar descargas eléctricas, el conductor ancho debe introducirse por completo en la ranura adecuada.

Advertencia

- Nunca quite la carcasa de este aparato.
- Nunca coloque este aparato sobre otro equipo eléctrico.
- Recuerde tener siempre un fácil acceso al cable de alimentación, al enchufe o al adaptador para desconectar el aparato de la corriente.

Precaución

- Si se llevan a cabo procedimientos de control o ajuste distintos de los que se mencionan aquí, pueden producirse radiaciones y otras situaciones peligrosas.

2 Aviso

Cualquier alteración o modificación a este dispositivo que no cuente con la autorización expresa de Gibson Innovations, puede anular el derecho del usuario para utilizar el equipo.

Eliminación del producto antiguo y las baterías

Este producto ha sido diseñado y fabricado con materiales y componentes de alta calidad que pueden reciclarse y reutilizarse. Nunca deseche el producto con el resto de la basura doméstica. Infórmese sobre las normas locales sobre la recolección selectiva de baterías y productos eléctricos y electrónicos. La eliminación correcta de este tipo de productos ayuda a evitar consecuencias potencialmente negativas para el medio ambiente y la salud humana.

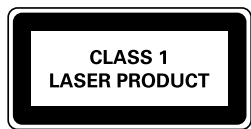
Este producto contiene baterías que no pueden desecharse con los residuos normales del hogar. Infórmese de la reglamentación local sobre la recolección de baterías por separado. La correcta eliminación de baterías ayuda a evitar posibles consecuencias negativas al medio ambiente y la salud.

Visite www.recycle.philips.com para obtener más información sobre los centros de reciclaje de su zona.

Información medioambiental

Se han suprimido todos los embalajes innecesarios. Hemos intentado que el embalaje sea fácil de separar en tres materiales: cartón (caja), pasta de papel (protectores) y polietileno (bolsas, lámina de espuma protectora). El sistema se compone de materiales reciclables que pueden volver a utilizarse si los desarma una empresa especializada. Siga las normas locales de eliminación de materiales de embalaje, baterías agotadas y equipos antiguos.

Este producto incluye las siguientes etiquetas:



Símbolo de equipo de Clase II



Este símbolo indica que el producto posee un sistema de doble aislamiento.

Nota

- La placa de identificación está situada en la parte inferior del dispositivo.

3 Información del producto

Nota

- La información del producto está sujeta a cambios sin previo aviso.

Especificaciones

Amplificador

Potencia de salida asignada	2 x 1 W RMS
Respuesta de frecuencia	40 Hz - 20 kHz, ±3 dB
Relación señal / ruido	>62 dBA
Distorsión armónica total	<1%
Entrada de audio	650 mV

Discos

Tipo de láser	Semiconductor
Diámetro del disco	8/12 cm
Discos compatibles	CD-DA, CD-R, CD-RW, MP3-CD
DAC de audio	24 Bits, 44,1 kHz
Distorsión armónica total	<1%
Respuesta de frecuencia	63 Hz - 20 kHz, ±3 dB
Relación S/R	>62 dBA

Sintonizador

Alcance de sintonización	FM: 87,5 - 108 MHz AM (MW): 530-1700 kHz
Sensibilidad	- relación S/N 26 dB < 22 dBf - relación S/N 26 dB < 3.250 uV/m
Distorsión armónica total	<3%
Relación señal / ruido	FM: >55 dB AM(MW): >40 dB

General

Fuente de alimentación	110-127 V/220-240 V ~, 50/60 Hz
- Alimentación de CA	6 x 1,5 V R14/UM2/C
- Batería	Cell
Consumo de energía en funcionamiento	10 W
Dimensiones	- Unidad principal 243 x 124 x 199 mm (ancho x alto x profundidad)
Peso	- Unidad principal 1,28 kg - Con embalaje 1,74 kg

CERTIFICADO DE GARANTÍA VALIDO EN ARGENTINA



¡Felicitaciones! Acaba de adquirir un producto Philips - Lifestyle Entertainment.

Para su total tranquilidad, garantizamos el perfecto funcionamiento de su producto durante el período de garantía estipulado en este documento, y ante cualquier emergencia ponemos a su disposición nuestra línea de comunicación gratuita con el **Centro de atención al cliente**.

Philips garantiza al comprador de este producto, el normal funcionamiento contra cualquier defecto de fabricación y/o vicio de material, y se compromete a reparar el mismo, incluyendo la mano de obra necesaria, componentes y piezas que necesiten ser reemplazadas - sin cargo alguno para el adquiriente - cuando el mismo fallare en situaciones normales de uso y bajo las condiciones que a continuación se detallan.

¡IMPORTANTE

1. El presente certificado de garantía es válido únicamente en el territorio de la República Argentina.
2. Para que el mismo tenga validez, asegúrese de que los siguientes datos se encuentren completos por la casa vendedora y preséntelo conjuntamente con el comprobante original de compra, factura o boleta.

Producto:
Nro. De Serie:
Fecha de Compra:
Firma y sello de la casa vendedora o distribuidor:
Nombre y Apellido del consumidor:

3. La validez de esta garantía, rige a partir de la fecha de adquisición y por el término de los plazos mencionados en el siguiente cuadro, para cada tipo de producto:

PRODUCTO	GARANTIA
AUDIO PARA EL HOGAR	
Mini Sistemas	6 MESES
Micro Sistemas	6 MESES
Parlantes con Dock Android/Apple	1 AÑO
Radio relojes (con o sin dock)	1 AÑO
Parlantes para PC	6 MESES
VIDEO PARA EL HOGAR	
Home Theaters y SoundBars	1 AÑO
Reproductores de Bluray	1 AÑO
Reproductores de DVD	1 AÑO
Mini Sistemas con DVD	1 AÑO
Micro Sistemas con DVD	1 AÑO
ENTRETENIMIENTO PARA AUTOMOVILES	
Autoradios	6 MESES
Parlantes y potencias	6 MESES

PRODUCTO	GARANTIA
ENTRETENIMIENTO PORTÁTIL	
Radios portátiles	6 MESES
Parlantes portátiles	6 MESES
Parlantes Bluetooth	6 MESES
Reproductores de CD portátiles	6 MESES
Cámaras fotográficas digitales	6 MESES
Reproductores de MP3 y MP4	1 AÑO
Reproductores de DVD Portátiles	1 AÑO
ACCESORIOS	
Marcos para fotos	6 MESES
Teléfonos inalámbricos	1 AÑO
Cámaras de monitoreo por Wifi	6 MESES
Auriculares / Audífonos	6 MESES
Accesorios para aplicaciones	6 MESES

4. Serán causas de anulación de esta garantía, en los casos que corresponda:
 - 4.1. El uso inadecuado del producto o distinto del uso doméstico.
 - 4.2. Exceso o caídas de tensión eléctrica que impliquen su uso en condiciones anormales.
 - 4.3. La instalación y/o uso en condiciones incorrectas y/o distintas a las indicadas en el "Manual de uso" que se adjunta al producto.
 - 4.4. Cualquier intervención del producto por terceros o personas ajenas a los Servicios Técnicos Autorizados de Philips, quienes son los únicos habilitados para analizar, auditar y reparar las averías de los productos.
 - 4.5. Enmiendas o raspaduras en los datos incluidos en la etiqueta del artefacto, certificado de garantía o factura.
 - 4.6. Falta de comprobante original de compra que detalle tipo de artefacto, modelo, número de serie y fecha que coincida con los del encabezamiento del presente certificado.
5. No están cubiertos por esta garantía los siguientes casos:
 - 5.1. Los daños ocasionados al exterior del gabinete.
 - 5.2. Las roturas, golpes, caídas o rayaduras causadas por traslados, descuidos o manipulación por parte del usuario.
 - 5.3. Los daños o fallas ocasionados por deficiencias, sobretensiones / sobre voltaje, descargas o interrupciones del circuito de conexión del artefacto a fuentes de energía eléctrica (Red eléctrica, pilas, baterías, etc).
 - 5.4. Las fallas, daños, roturas o desgastes producidos por el maltrato o uso indebido del artefacto y/o causadas por inundaciones, incendios, terremotos, tormentas eléctricas, golpes o accidentes de cualquier naturaleza.
 - 5.5. Las fallas producidas por una mala recepción ocasionada en el uso de una antena deficiente o en señales de transmisión débiles.
 - 5.6. Las fallas o daños ocasionados en desperfectos en la línea telefónica.
6. Las condiciones de instalación y uso del artefacto se encuentran detalladas en el Manual de Uso del mismo.
7. La empresa no asume responsabilidad alguna por los daños personales o a la propiedad del usuario o a terceros que pudieran causar la mala instalación o uso indebido del artefacto, incluyendo en este último caso a la falta de mantenimiento.
8. En caso de existir algún reclamo, el usuario deberá comunicarse directamente con nuestro centro de atención al cliente: 0800 888 7532 (línea gratuita), a fin de recibir asesoramiento. Ante una posible reparación, durante el llamado a nuestra mesa de ayuda, será direccionado al servicio técnico más adecuado para resolver el inconveniente. La empresa asegura al usuario la reparación y/o reposición de piezas para su correcto funcionamiento en un plazo no mayor a 30 días contados a partir de la fecha de recepción del equipo en nuestra red de servicio, salvo caso fortuito o de fuerza mayor.
9. Toda intervención del servicio técnico realizada a pedido del usuario dentro del plazo de garantía, que no fuera originada por falla o defecto alguno cubierto por este certificado, deberá ser abonada por el interesado de acuerdo a la tarifa vigente.
10. El presente certificado anula cualquier otra garantía implícita o explícita, por la cual y expresamente no autorizamos a ninguna otra persona, sociedad o asociación a asumir por nuestra cuenta ninguna responsabilidad con respecto a nuestros productos.

ATENCIÓN AL CLIENTE EN ARGENTINA

0800 888 7532

(Línea gratuita)

Horario de atención: Lunes a Viernes de 8 a 20hs y Sábado de 8 a 14hs.

Para más información acerca de nuestros productos o red de servicio autorizado, visite nuestra página web:

www.philips.com/support