

PHILIPS

Party Speaker

3000 Series

TAX3206



www.philips.com/welcome

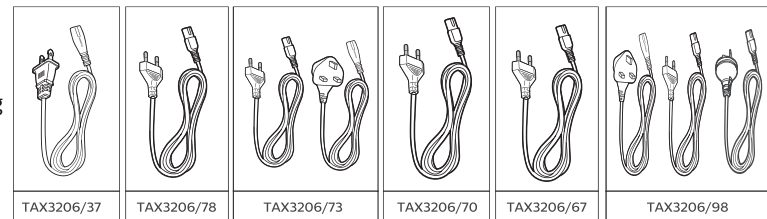
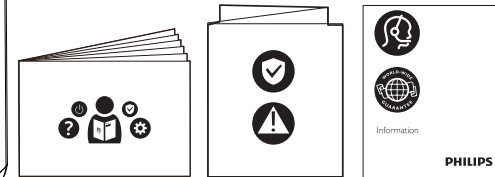
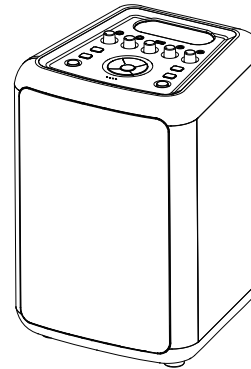




- EN** Before using your Product, read all accompanying safety information
- ES** Antes de usar el producto, lea toda la información de seguridad que lo acompaña
- FR** Avant d'utiliser votre produit, lisez toutes les informations de sécurité qui l'accompagnent.
- PT** Antes de utilizar o produto, leia todas as informações de segurança que o acompanham
- DE** Bevor Sie Ihr Produkt verwenden, lesen Sie alle begleitenden Sicherheitsinformationen

AR قبل استخدام المنتج الخاص بك ، اقرأ جميع معلومات السلامة المصاحبة

- ID** Sebelum menggunakan produk, baca semua informasi petunjuk keamanan
- TH** ก่อนใช้งานผลิตภัณฑ์ โปรดอ่านข้อมูลด้านความปลอดภัยทั้งหมดที่แนบมาด้วย
- TW** 使用產品前，請閱讀隨附的所有安全資訊
- JA** 本製品を使用する前に、付属の安全情報をすべてお読みください。
- KO** 제품을 사용하기 전에 동봉된 모든 안전 정보를 읽어보십시오
- VT** Trước khi sử dụng Sản phẩm của bạn, hãy đọc tất cả thông tin an toàn kèm theo

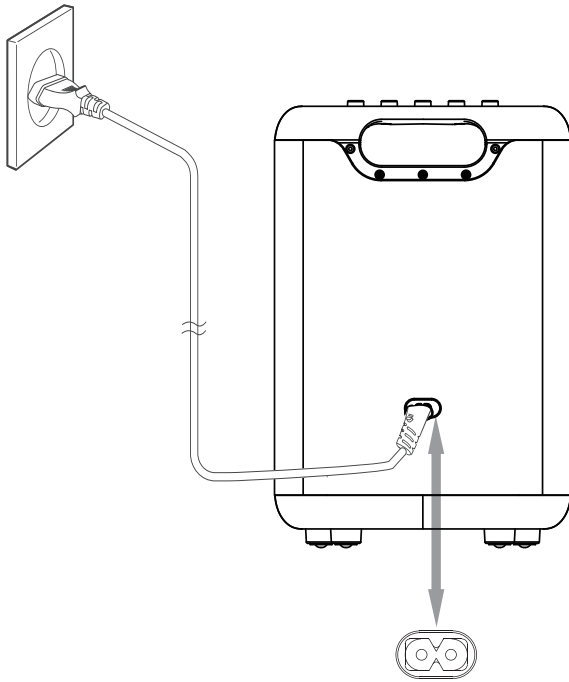


Power cord quantity and plug type vary by regions.

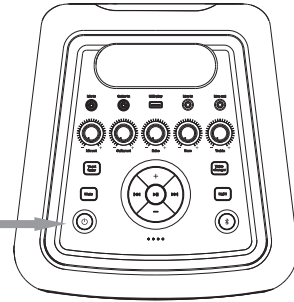
1



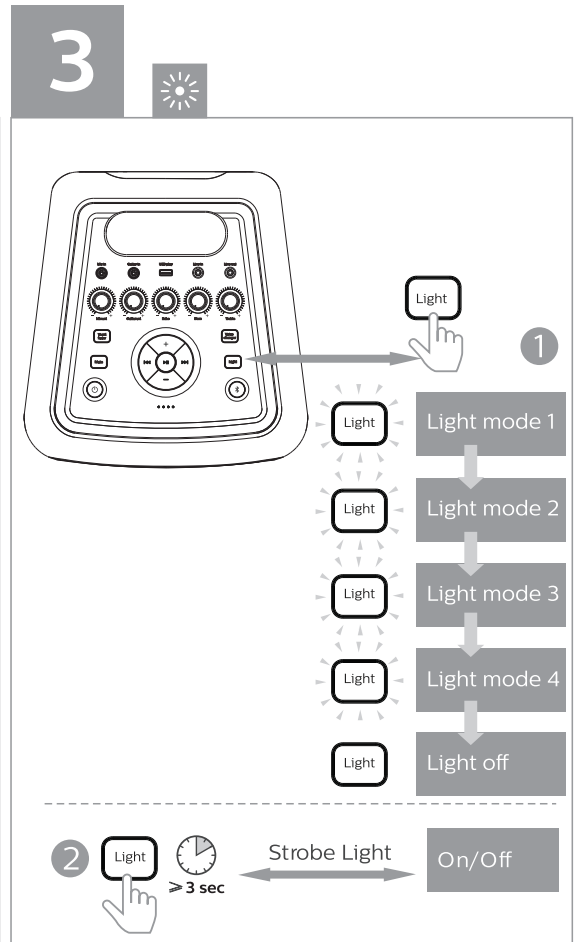
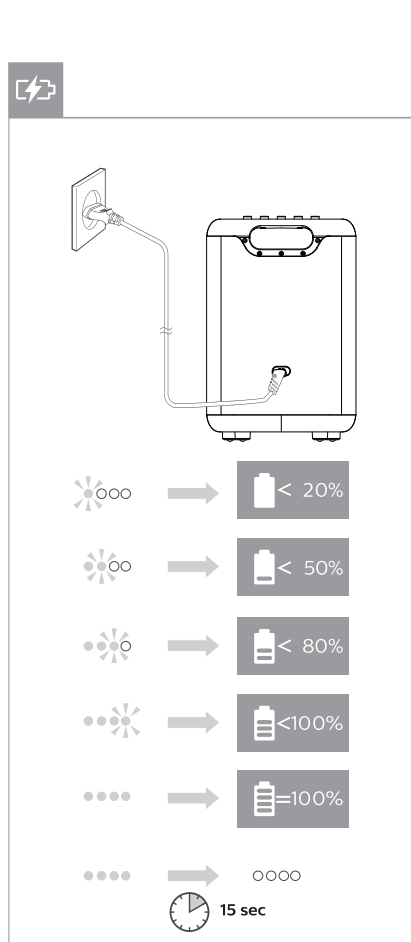
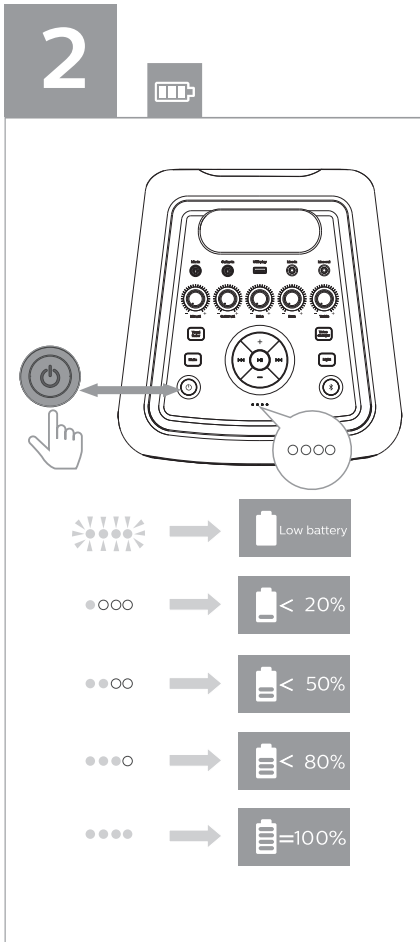
1



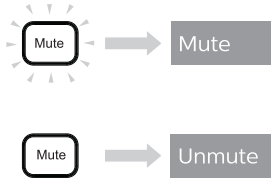
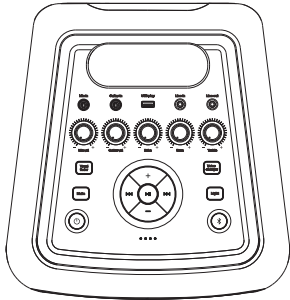
2



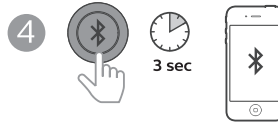
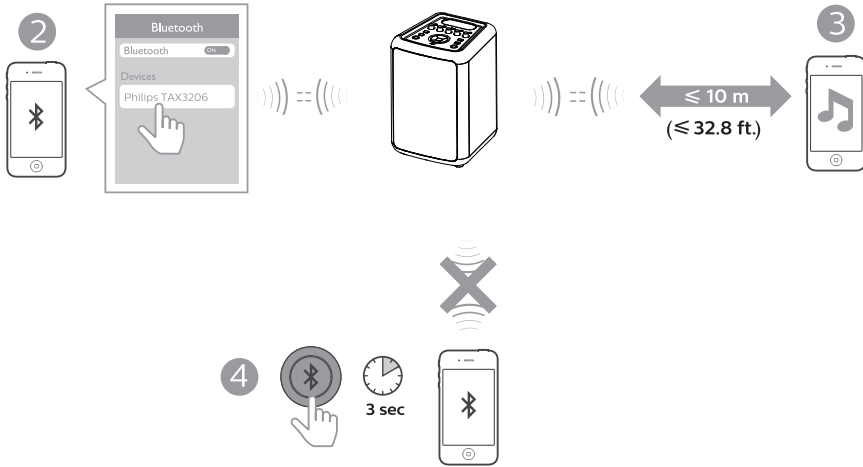
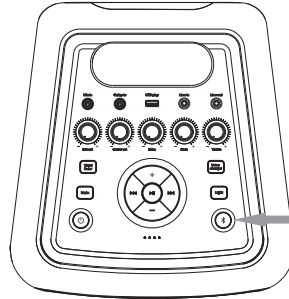
Power cord quantity and plug type vary by regions.



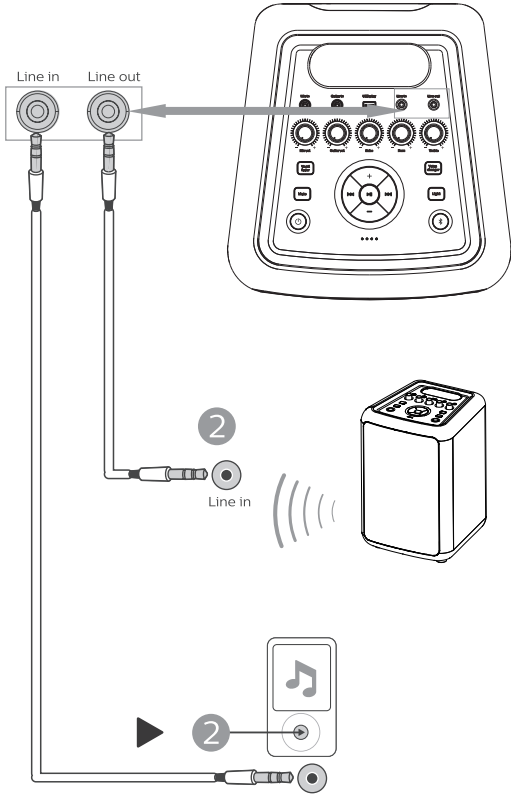
4



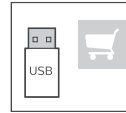
5



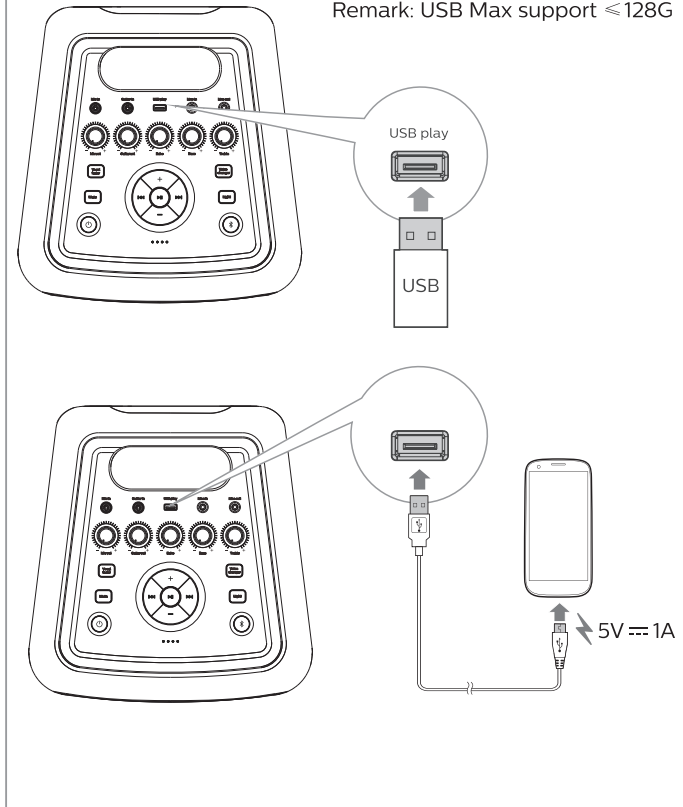
6



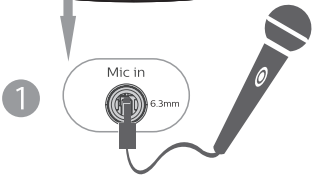
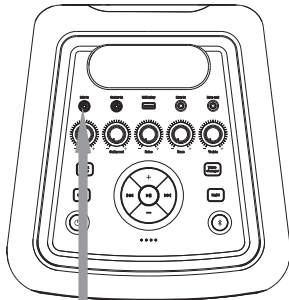
7



Remark: USB Max support $\leq 128G$



7



Vocal fader: On



Vocal fader: Off



Voice 1



Voice 2



Voice 3

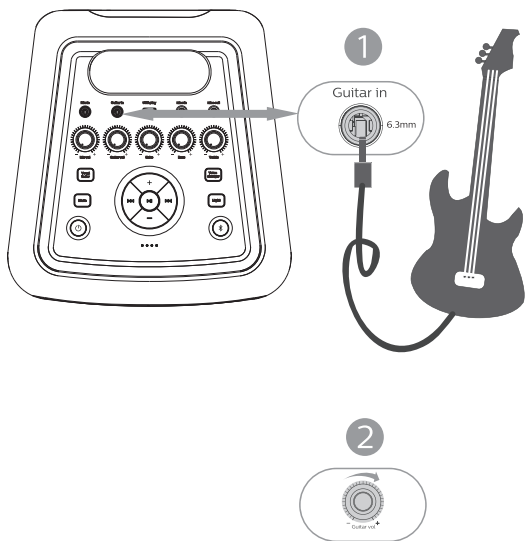


Voice 4



Voice Off

8



9



Specifications

Amplifier

AC Output Power (RMS)	40W
AC Output Power (Maximum)	80W
Battery Output Power	15W
Frequency Response	50Hz-20KHz, -12dB
Signal to Noise Ratio	≥ 65 dBA
Total Harmonic Distortion	< 1%

Speaker

Speaker Impedance	4 ohm
Sensitivity	91 dB±3dB/m/W

USB

USB Direct Version	2.0 Full Speed
Charging support	5V, 1A

Bluetooth

Bluetooth Version	V5.0
Bluetooth Frequency Band	2.402 GHz - 2.480 GHz ISM Band
Bluetooth Range	10m (free space)

Battery

Battery capacity	Built in rechargeable 7.4V 2200mAh
------------------	---------------------------------------

General information

AC Power	100-240V~, 50/60 Hz
Eco Standby fewer consumption	≤ 0.5W

Dimensions

Main Unit (W x H x D)	309x460.5x322mm
-----------------------	-----------------

Weight

Main Unit	6.95kg
-----------	--------

Especificaciones

Amplificador

Potencia de salida de CA (RMS)	40 W
Potencia de salida de CA (Máximo)	80 W
Potencia de salida de la batería	15 W
Respuesta en frecuencias	50 Hz - 20 kHz, -12 dB
Relación señal-ruido	≥ 65 dBA
Distorsión armónica total	< 1%

Altavoz

Impedancia de altavoz	4 Ohm
Sensibilidad	91 dB ± 3 dB/m/W

USB

Versión de USB Direct	2.0 Full Speed
Compatibilidad de carga	5 V, 1 A

Bluetooth

Versión Bluetooth	V5.0
Banda de frecuencias de Bluetooth	2.402 GHz - 2.480 GHz Banda ISM
Alcance de Bluetooth	10 m (espacio libre)

Batería

Capacidad de la batería	Integrada recargable 7.4 V 2200 mAh
-------------------------	--

Información general

Potencia de CA	100-240 V~, 50/60 Hz
Consumo energético en espera en modo Eco	≤ 0.5 W

Dimensiones

Unidad principal (Ancho x Alto x Profundidad)	309 x 460.5 x 322 mm
---	----------------------

Peso

Unidad principal	6.95 kg
------------------	---------



Spécifications

Amplificateur

Puissance de sortie sur CA (RMS)	40 W
Puissance de sortie sur CA (Maximum)	80 W
Puissance de sortie sur batterie	15 W
Réponse en fréquence	50 Hz - 20 kHz, -12 dB
Rapport signal sur bruit	≥ 65 dBA
Distorsion harmonique totale	< 1%

Haut-parleur

Impédance du haut-parleur	4 ohms
Sensibilité	91 dB±3 dB/m/W

USB

Version USB Direct	2.0 Full Speed (pleine vitesse)
Support de la charge	5 V, 1 A

Bluetooth

Version du Bluetooth	V5.0
Plage de fréquences du Bluetooth	2,402 GHz - 2,480 GHz Plage ISM
Portée du Bluetooth	10 m (espace dégagé)

Batterie

Capacité de la batterie	Rechargeable intégrée 7,4 V 2200 mAh
-------------------------	---

Informations générales

Alimentation CA	100-240 V~, 50/60 Hz
Consommation en veille éco	≤ 0,5 W

Dimensions

Unité principale (L x H x P)	309x460,5x322 mm
------------------------------	------------------

Poids

Unité principale	6,95 kg
------------------	---------

Especificações

Amplificador

Potência de saída CA (RMS)	40 W
Potência de saída CA (Máximo)	80 W
Potência da bateria	15 W
Resposta de frequência	50Hz-20kHz, -12dB
A relação sinal-ruído	≥ 65 dBA
Distorção Harmônica Total	< 1%

Coluna

Impedância da coluna	4 ohm
Sensibilidade	91 dB±3dB/m/W

USB

USB Versão direta	2.0 Velocidade máxima
Suporte de carregamento	5V, 1A

Bluetooth

Versão Bluetooth	V5.0
Faixa de frequência do Bluetooth	2,402 GHz - 2,480 GHz Banda ISM
Alcance do Bluetooth	10 m (espaço livre)

Pilhas

Capacidade das pilhas	Recarregáveis embutidas 7,4 V 2200 mAh
-----------------------	---

Informações gerais

Potência CA	100-240 V~, 50/60 Hz
Consumo de Energia em Espera Eco	≤ 0,5 W

Dimensões

Unidade principal (L x A x P)	309x460,5x322 mm
-------------------------------	------------------

Peso

Unidade principal	6,95 kg
-------------------	---------

Spezifikationen

Verstärker

AC-Ausgangsleistung (RMS)	40 W
AC-Ausgangsleistung (Maximal)	80 W
Batterieausgangsleistung	15 W
Frequenzgang	50 Hz-20 kHz, -12 dB
Rauschabstand	≥ 65 dBA
Verzerrung	< 1%

Lautsprecher

Lautsprecherimpedanz	4 Ohm
Empfindlichkeit	91 dB±3dB/m/W

USB

USB-Direkt-Version	2,0 Volle Geschwindigkeit
Unterstützt das Aufladen	5 V, 1 A

Bluetooth

Bluetooth-Version	V5.0
Bluetooth-Frequenzband	2,402 bis 2,480 GHz ISM-Band
Bluetooth-Reichweite	10 m (freier Raum)

Batterie

Batteriekapazität	Integriert, wiederaufladbar 7,4 V 2200 mAh
-------------------	--

Allgemeine Informationen

AC-Leistung	100-240 V~, 50/60 Hz
Standby-Stromverbrauch	≤ 0,5 W

Abmessungen

Hauptinheit (B x H x T)	309x460,5x322 mm
-------------------------	------------------

Gewicht

Hauptinheit	6,95 kg
-------------	---------

المواصفات

مكبر الصوت

طاقة خرج التيار المتردد (جذر متوسط المربعات)	40 واط
طاقة خرج التيار المتردد (كحد أقصى)	80 واط
طاقة خرج البطارية	15 واط
استجابة التردد	50 هرتز - 20 كيلو هرتز، -12 ديسيبل
نسبة الإشارة إلى التشويش	≥ 65 ديسيبل
إجمالي التشوه التوافقي	< 1%

مكبر الصوت

معدونة مكبر الصوت	4 أوم
الحساسية	91 ديسيبل ± 3 ديسيبل/المتر/واط

USB

إصدار USB الميائثر	2,0 بسرعة كاملة
دعم الشحن	فولت، 1 أمبير، 5

البلوتوث

إصدار البلوتوث	الإصدار 5.0
نطاق تردد البلوتوث	2,402 غيغاهرتز - 2,480 غيغاهرتز في النطاقات الحساسة للمعلومات العلمية
نطاق البلوتوث	10 م (مساحة خالية)

البطارية

سعة البطارية	مدمجة قابلة لإعادة الشحن 7,4 فولت 2200 مللي أمبير
--------------	---

معلومات عامة

طاقة التيار المتردد	100-240 فولت - 50/60 هرتز
استهلاك الطاقة في وضع الاستعداد الموفر للطاقة	≥ 0,5 واط

الأبعاد

أبعاد الوحدة (العرض × الارتفاع × العمق)	309x460,5x322 مم
---	------------------

الوزن

الوحدة الرئيسية	6,95 كجم
-----------------	----------



仕様

アンプ

AC出力 (RMS)	40W
AC出力 (最大)	80W
電池出力	15W
周波数特性	50Hz~20KHz、-12dB
S/N比	≥ 65dBA
全高調波歪み	1%未満

スピーカー

スピーカーインピーダンス	4Ω
出力音圧レベル	91dB±3dB/m/W

USB

USBダイレクトバージョン	2.0フルスピード
充電に対応	5V、1A

Bluetooth

Bluetoothバージョン	V5.0
Bluetooth周波数帯	2.402GHz~2.480GHz ISM帯
Bluetoothレンジ	10m (フリースペース)

電池

電池容量	内蔵再充電可能7.4V 2200mAh
------	------------------------

一般情報

AC電源	100~240V~, 50/60Hz
電力消費量が少ないエコスタンバイモード	≤0.5W

寸法

本体 (幅×高さ×奥行)	322x460.5x309mm
--------------	-----------------

重量

本体	6.95kg
----	--------

사양

앰프

AC 출력 전원(RMS)	40W
AC 출력 전원(최대)	80W
배터리 출력 전원	15W
주파수 응답	50Hz~20KHz,-12dB
신호 대 잡음비	≥ 65dBA
전체 고조파 왜곡률	<1%

스피커

스피커 임피던스	4Ω
감도	91dB±3dB/m/W

USB

USB 타입/속도 버전	2.0 Full Speed
충전 지원	5V, 1A

Bluetooth

Bluetooth 버전	V5.0
Bluetooth 주파수 대역	2.402GHz~2.480GHz ISM 대역
Bluetooth 범위	10m(사용 가능한 공간)

배터리

배터리 용량	충전식 내장 7.4V 2200mAh
--------	------------------------

일반 정보

AC 전원	100~240V~, 50/60Hz
에코 대기 소비 저감	≤0.5W

규격

메인 유닛 (너비 x 높이 x 깊이)	322x460.5x309mm
-------------------------	-----------------

중량

메인 유닛	6.95kg
-------	--------

規格

功放

AC 輸出功率 (額定功率)	40W
AC 輸出功率 (最大)	80W
電池輸出功率	15W
頻率響應	50Hz~20KHz、-12dB
雜訊比	≥ 65 dBA
總諧波失真	< 1%

喇叭

喇叭阻抗	4 ohm
敏感度	91 dB±3dB/m/W

USB

USB Direct 版本	2.0 全速
充電支援	5V、1A

藍牙

藍牙版本	V5.0
藍牙頻帶	2.402 GHz - 2.480 GHz ISM 頻帶
藍牙範圍	10m (可用空間)

電池

電池容量	內建充電式 7.4V 2200mAh
------	-----------------------

一般資訊

AC 電源	100~240V~, 50/60 Hz
環保待命、更少消耗	≤ 0.5W

維度

主機 (寬 x 高 x 深)	322x460.5x309mm
----------------	-----------------

重量

主機	6.95kg
----	--------

Thông số kỹ thuật

Bộ khuếch đại

Công suất đầu ra điện xoay chiều (RMS)	40 W
Công suất đầu ra dòng điện xoay chiều (Tối đa)	80 W
Công suất đầu ra pin	15 W
Phản hồi thường xuyên	50 Hz-20 KHz, -12 dB
Tỷ lệ tín hiệu trên tiếng ồn	≥ 65 dBA
Tổng méo hài	< 1 %

Loa

Trở kháng loa	4 ohm
Nhạy cảm	91 dB ± 3 dB/m/W

USB

Phiên bản USB trực tiếp	2.0 Full Speed
Hỗ trợ sạc	5 V, 1 A

Bluetooth

Phiên bản Bluetooth	V5.0
Băng tần Bluetooth	Băng tần ISM 2,402 GHz ~ 2,480 GHz
Đông Bluetooth	10m (không gian trống)

Pin

Dung lượng pin	Tích hợp 7,4 V 2200 mAh có thể sạc lại
----------------	---

Thông tin chung

Nguồn điện xoay chiều	100-240V~, 50/60 Hz
Tiết kiệm ở chế độ chờ Tiêu thụ ít hơn	≤ 0,5 W

Kích thước

Thiết bị chính (W x H x D)	322x460.5x309mm
----------------------------	-----------------

Trọng lượng

Thiết bị chính	6.95kg
----------------	--------



Spesifikasi

Amplifier

Daya Output AC (RMS)	40 W
Daya Output AC (Maksimum)	80 W
Daya Output Baterai	15 W
Respons Frekuensi	50 Hz - 20 kHz; -12 dB
Rasio Sinyal terhadap Derau	> 65 dBA
Distorsi Harmonik Total	< 1%

Speaker

Impedans Speaker	4 ohm
Sensitivitas	91 ± 3 dB/m/W

USB

Versi USB	2.0 Kecepatan Penuh
Dukungan pengisian daya	5 V, 1 A

Bluetooth

Versi Bluetooth	V5.0
Pita Frekuensi Bluetooth	2,402 GHz - 2,480 GHz ISM Band
Jangkauan Bluetooth	10 m (ruang bebas)

Baterai

Kapasitas baterai	Baterai Isi ulang 7.4V 2200 mAh
-------------------	------------------------------------

Informasi umum

Listrik AC	100-240 V ~, 50/60 Hz
Pemakaian Daya Siaga ECO	< 0.5 W

Dimensi

Unit Utama (P x L x T)	309x460,5x322 mm
------------------------	------------------

Berat

Unit Utama	6,95 kg
------------	---------

ข้อมูลทางเทคนิค

เครื่องขยายเสียง

กำลังการจ่ายไฟเอาต์พุต AC (RMS)	40W
กำลังการจ่ายไฟเอาต์พุต AC (สูงสุด)	80W
กำลังการจ่ายไฟเอาต์พุตแมกซ์	15W
การตอบสนองความถี่	50 Hz - 20 kHz; -12dB
อัตราส่วนสัญญาณต่อเสียงรบกวน	≥ 65 dBA
ค่าความเพี้ยนฮาร์โมนิก	< 1%

ลำโพง

ความต้านทานของลำโพง	4 ohm
ความไว	91 ± 3dB/m/W

USB

เวอร์ชัน USB Direct	2.0 Full Speed
การรองรับการชาร์จ	5V, 1A

บลูทูธ

เวอร์ชันบลูทูธ	V5.0
แถบความถี่บลูทูธ	แถบความถี่ 2.402 GHz - 2.480 GHz ISM
ระยะสัญญาณบลูทูธ	10 ม. (พื้นที่โล่ง)

แบตเตอรี่

ความจุของแบตเตอรี่	ระบบชาร์จภายในอุปกรณ์ 7.4V 2200mAh
--------------------	---------------------------------------

ข้อมูลทั่วไป

แหล่งจ่ายไฟกระแสสลับ	100-240V~, 50/60 Hz
ปริมาณการใช้ไฟฟ้าเมื่ออยู่ในโหมดพักเครื่อง	≤ 0.5W

ขนาด

อุปกรณ์หลัก (ก x ล x ข)	309x460.5x322 มม.
-------------------------	-------------------

น้ำหนัก

อุปกรณ์หลัก	6.95กก.
-------------	---------

EN For more information about using this product, visit www.philips.com/support

ES Para obtener más información sobre el uso de este producto, visite www.philips.com/support

FR Pour plus d'informations sur l'utilisation de ce produit, visitez www.philips.com/support

PT Para obter mais informações sobre a utilização deste produto, visite www.philips.com/support.

DE Weitere Informationen zur Verwendung dieses Produkts finden Sie unter www.philips.com/support

لمزيد من المعلومات عن استخدام هذا المنتج، يرجى زيارة الرابط التالي **AR**
www.philips.com/support

ID Untuk informasi lebih lanjut tentang produk ini, kunjungi www.philips.com/support

TH สำหรับข้อมูลเพิ่มเติมเกี่ยวกับการใช้งานผลิตภัณฑ์ โปรดไปที่ www.philips.com/support

TW 欲知有關使用本產品的更多資訊，請瀏覽 www.philips.com/support

JA 本製品の使用方法の詳細については、www.philips.com/support にアクセスしてください。

KO 제품 사용에 대한 자세한 내용은 사이트를 방문하십시오. www.philips.com/support

VT Để biết thêm thông tin về cách sử dụng sản phẩm này, hãy truy cập www.philips.com/support



The Bluetooth® word mark and logos are registered trademarks owned by Bluetooth SIG, Inc. and any use of such marks by MMD Hong Kong Holding Limited is under license. Other trademarks and trade names are those of their respective owners.



www.philips.com/support



Modelo: PVX930



Agência Nacional de Telecomunicações

08791-21-10947

Para maiores informações, consulte a site da ANATEL: www.anatel.gov.br
Este equipamento não tem direito à proteção contra interferência prejudicial e não pode causar interferência em sistemas devidamente autorizados.
"Este produto contém a placa PVX930 código de homologação 08791-21-10947"

Specifications are subject to change without notice. Please visit www.philips.com/support for the latest updates and documents.

Philips and the Philips Shield Emblem are registered trademarks of Koninklijke Philips N.V. and are used under license. This product has been manufactured by and is sold under the responsibility of MMD Hong Kong Holding Limited or one of its affiliates, and MMD Hong Kong Holding Limited is the warrantor in relation to this product.

