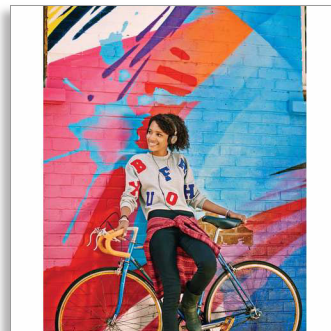




Philips  
Fones de ouvido

Drivers/tipo concha de 32 mm  
Auricular



SHL3160BK

## Graves potentes e dinâmicos

Fone de ouvido de monitoramento estilo DJ

Esse fone de ouvido inspirado nos DJs reproduz som e graves potentes. Graças aos protetores de ouvido macios e giratórios, você ouvirá músicas com perfeição e conforto aonde for.

### Perfeita experiência sonora

- Drivers do alto-falante de 32 mm para som dinâmico e potente
- Acústica do tipo fechada que oferece ótimo isolamento do som

### Confortável para uso prolongado

- Conchas auditivas e alça ajustáveis se adaptam ao contorno de sua cabeça
- Almofadas auriculares macias e permeáveis para conforto em uso prolongado

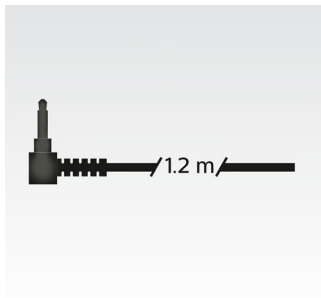
### Conforto

- Cabo de 1,2m para liberdade de som em qualquer lugar
- design dobrável e compacto para fácil armazenamento onde você estiver

# PHILIPS

## Destaques

### Cabo de 1,2 m



Cabo de 1,2m para liberdade de som em qualquer lugar

### Alto-falante de 32mm



Drivers de 32 mm de alta potência que oferecem som nítido, rico em detalhes e natural.

### Conchas auditivas e alça ajustáveis



Conchas auditivas e alça ajustáveis se adaptam ao contorno de sua cabeça

### Acústica do tipo fechada



Acústica do tipo fechada que oferece um ótimo isolamento acústico, bloqueando o ruído do ambiente

### Compacto e dobrável

Feito para que você tenha a melhor experiência em qualquer lugar, esse fone de ouvido de monitoramento estilo DJ pode ser dobrado para perfeito transporte e armazenamento.

### Espumas auriculares macias



Almofadas auriculares macias e permeáveis para conforto em uso prolongado

## Especificações

### Som

- Sistema acústico: fechado
- Resposta em frequência: 8 - 22.000 Hz
- Impedância: 24 Ohm
- Tipo de ímã: Neodímio
- Entrada de energia máxima: 1.500 mW
- Sensibilidade: 107 dB
- Diâmetro da caixa acústica: 32 mm
- Diafragma: PET
- Inserir: Dinâmico

### Design

- Cor: Preto

### Conectividade

- Comprimento do cabo: 1,2 m
- Conexão por cabo: de dois lados
- Conector: 3,5 mm



Data de emissão  
2016-08-03

Versão: 2.5.4

12 NC: 8670 001 17583  
EAN: 06 92341 07324 05

© 2016 Koninklijke Philips N.V.  
Todos os direitos reservados.

As especificações estão sujeitas a alterações sem aviso prévio. As marcas registradas são de responsabilidade da Koninklijke Philips N.V. ou de seus representantes legais

[www.philips.com](http://www.philips.com)