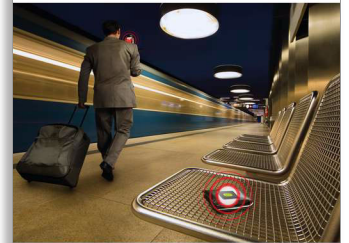


Philips
Correa inteligente
bluetooth InRange

para iPhone 5/4S y el nuevo iPad



AEA1000



Ten controlados tus objetos de valor utilizando Philips InRange inalámbrico

Philips InRange te permite mantener controlados tus objetos de valor y tu iPhone mediante la tecnología inalámbrica Bluetooth®. Te avisa cuando te olvidas algún objeto de valor y te permite encontrarlos si los cambias de sitio. Cabe perfectamente en la cartera o las llaves para que estés tranquilo.

Mantén tus objetos de valor siempre cerca

- Aplicación InRange gratuita para emparejar iPhone a varios InRange
- Te alerta cuando el iPhone e InRange están fuera de alcance
- Ubica tu iPhone o InRange con solo un toque
- Establece horas en las que InRange no te alertará.

Tecnología inalámbrica Bluetooth avanzada

- Larga vida de la batería gracias a la tecnología Bluetooth de baja energía
- Realiza llamadas a través de los auriculares Bluetooth incluso con InRange emparejado

Sencillo y fácil de utilizar

- Diseño compacto y delgado para guardar fácilmente en el bolsillo de tu billetera
- InRange con carcasa protectora se adhiere fácilmente a las llaves o bolsos

PHILIPS

Correa inteligente bluetooth InRange
para iPhone 5/4S y el nuevo iPad

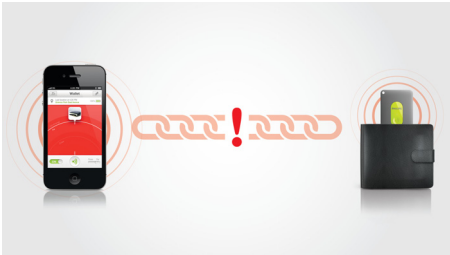
Destacados

Aplicación gratuita para emparejar iPhone/InRange



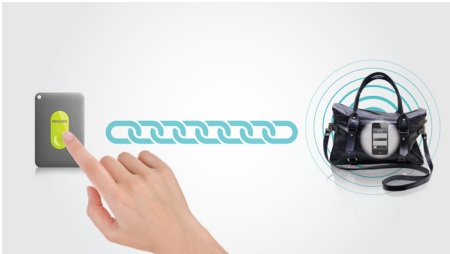
Descarga la aplicación Philips InRange en tu iPhone 4S o New iPad desde la tienda en línea de Apple y comienza a utilizarla. Sigue las instrucciones en pantalla para añadir los elementos que desees proteger y establece el rango de alarma. Luego, adjunta dispositivos Philips InRange al elemento.

Te alerta cuando estás fuera de alcance



Te alerta cuando el iPhone e InRange están fuera de alcance

Un solo toque para ubicar



Para buscar el elemento añadido dentro del rango establecido, toca el botón principal de tu iPhone 4S o New iPad y el dispositivo InRange unido a los anillos del elemento. Presiona el botón en el dispositivo InRange para buscar tu iPhone o New iPad dentro del rango establecido, en una operación inversa.

SafeTime

Establece horas en las que InRange no te alertará.

Bajo consumo de energía

Larga vida de la batería gracias a la tecnología Bluetooth de baja energía

Continúa con las llamadas Bluetooth



Realiza llamadas a través de los auriculares Bluetooth incluso con InRange emparejado

Cabe perfectamente en la billetera



Diseño compacto y delgado para guardar fácilmente en el bolsillo de tu billetera

Se adhiere fácilmente a los objetos de valor



InRange con carcasa protectora se adhiere fácilmente a las llaves o bolsos

AEA1000/00

Especificaciones

Tecnología inalámbrica Bluetooth®

- Versión: BT 4,0
- Perfil Encuétrame 4,0
- Perfil Cercanía 4,0
- Servicio de la batería 4,0
- Servicio energía Tx 4,0
- Perfil Estado de alerta del teléfono 4,0
- Perfil Notificación de alerta 4,0

Sonido

- Zumbador

Aplicaciones para iPhone/iPad

- Aplicación gratuita InRange de Philips
- Conexión para hasta 3 unidades InRange

Compatibilidad con iPad

- El nuevo iPad

Compatible con iPhone

- iPhone 4S

Accesorios

- Funda: funda de silicona con seguro metálico
- Batería CR2016: 2 piezas
- Cordón
- Pasador de metal: para liberar la tapa de la batería
- Guía de inicio rápido

Fuente de alimentación

- Batería: CR2016
- Duración de la batería: 3 meses

Dimensiones

- Dimensiones del producto (An x Al x Pr): 60 x 40 x 3,8 mm
- Peso del producto (g): 20



Fecha de publicación
2014-02-03

Versión: 5.1.7

12 NC: 8670 000 96224
EAN: 87 12581 66254 7

© 2014 Koninklijke Philips N.V.
Todos los derechos reservados.

Las especificaciones quedan sujetas a modificaciones sin previo aviso. Las marcas comerciales son propiedad de Koninklijke Philips N.V. o sus respectivos titulares.

www.philips.com

* Philips no se hace responsable por el robo de cualquier tipo de objeto de valor provocado por el uso de InRange.