

Philips
DVD-Microsystem

HDMI
2,1
Moving Speaker

MCD728



Surround Sound, den Sie sehen und fühlen können

Mit seinen Moving Speakers mit Dolby Virtual Speaker-Technologie ist das Philips MCD 728 DVD-Microsystem ein System für alle Sinne. Sehen und spüren Sie 5.1 Surround Sound-Effekte über die motorisierten Kugellautsprecher dieses eleganten, leistungsstarken Soundsystems.

Erweitern Sie Ihr Filmerlebnis

- Progressive Scan-Komponenten-Video für verbesserte Bildqualität
- Dolby Digital für das ultimative Filmerlebnis
- 12 Bit/108 MHz Videoverarbeitung für scharfe und natürliche Bilder
- Dolby Virtual Lautsprecher für ein Audioerlebnis wie im Kino
- HDMI 1080i mit High Definition-Video Upscaling
- Wiedergabe von DVD, DivX[®], (S)VCD, MP3-CD, WMA-CD, CD (RW) und Picture CD

Beeindruckender Sound

- Class D-Digitalverstärker für hochwertige Soundleistung
- Philips Moving Surround Sound für ein erstklassiges Sounderlebnis
- 2.1-System mit 400 W RMS Gesamtausgangsleistung
- Motorisierte Metall-Kugellautsprecherköpfe liefern satten Sound

Zeitloses Design, passend zu Ihrer Einrichtung

- Schwarze Hochglanz-Lautsprecher mit hochwertigem Design in bester Qualität
- Hochwertiges Komponenten-Design mit Standhalterung

PHILIPS

Besonderheiten

Moving Surround Sound

Moving Surround Sound mit Dolby Virtual Speaker-Technologie erweitert und bereichert das Audio- und Videoerlebnis durch eine zusätzliche „visuelle“ Dimension. Hörer können nun ein unvergessliches Surround Sound-Erlebnis genießen, das sie auch „sehen“ können. Der obere Lautsprecher und die Köpfe der Metall-Kugellautsprecher sind motorisiert und „bewegen“ sich aufeinander zu, um so ein Surround Sound-Erlebnis zu schaffen. Durch die sich bewegenden Lautsprecher entsteht ein „Sound Beaming-Effekt“ für den Hörer, der den Raumklangbereich und die Raumseiten erweitert.

Motorisierter Metall-Kugellautsprecher

Motorisierte Metall-Kugellautsprecherköpfe liefern satten Sound

Class D-Verstärker

Der Class D-Digitalverstärker empfängt ein analoges Signal, wandelt es in ein digitales Signal um und verstärkt es digital. Anschließend erhält das Signal in einem Demodulationsfilter seine endgültige Form. Der verstärkte digitale Ausgang bietet alle Vorteile digitaler Audiosignale, einschließlich der verbesserten Tonqualität. Außerdem weist der Class D-Digitalverstärker, anders als herkömmliche AB-Verstärker, einen Wirkungsgrad von über 90 % auf. Das Ergebnis ist ein leistungsfähiger Verstärker mit minimalem Platzbedarf.

2.1-System mit 400 W RMS

2.1-System mit 400 W RMS
Gesamtausgangsleistung

Dolby Virtual Lautsprecher

Bei Dolby Virtual Lautsprechern handelt es sich um eine hoch entwickelte Audiovirtualisierungstechnologie für unvergesslichen Surround Sound über ein Zwei-Lautsprecher-System. Hoch entwickelte realistische Algorithmen bilden die Klangmerkmale originalgetreu nach, die in einer idealen 5.1-Kanal-Umgebung vorkommen. Durch Erweitern der 2-Kanal-

Umgebung wird die DVD-Wiedergabe verbessert. Kombiniert mit Dolby Pro Logic II-Verarbeitung kann jede hochwertige Stereoquelle in wahrheitsgetreuen Mehrkanal-Surround Sound verwandelt werden. Sie benötigen keine zusätzlichen Lautsprecher, Kabel oder Lautsprecherständer, um ein raumfüllendes Klangerlebnis zu genießen.

HDMI 1080i



HDMI™
1080i

HDMI steht für High Definition Multimedia Interface. Dabei handelt es sich um eine direkte Digitalverbindung, die digitale Festplatten-Videosignale und digitale Mehrkanal-Audiosignale transportieren kann. Weil keine Umwandlung in Analogsignale mehr erforderlich ist, liefert HDMI perfekte Bild- und Tonqualität ohne jedes Rauschen. HDMI ist voll rückwärtskompatibel mit DVI (Digital Video Interface).

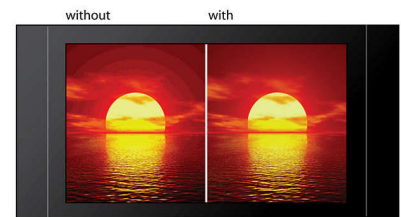
Wiedergabe von DVD/DivX und MP3/WMA-CD



Der Philips Player ist mit den gängigsten DVD- und CD-Formaten kompatibel. DVD, DivX®, (S)VCD, MP3/WMA-CD, CD(RW) und Picture CD können mit dem Player wiedergegeben werden. SVCD steht für "Super Video CD". Die Qualität einer SVCD ist wesentlich höher als die einer VCD, besonders die Bildschärfe ist aufgrund der

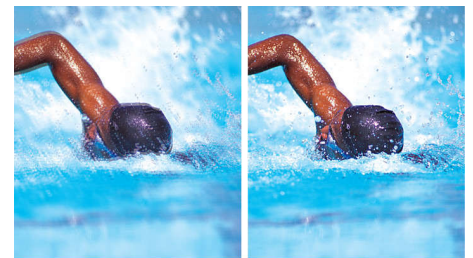
höheren Auflösung erheblich besser. Dank DivX®-Unterstützung können Sie DivX®-kodierte Videos genießen. Das Medienformat DivX ist eine MPEG4-basierte Technologie zur Videokomprimierung, mit deren Hilfe große Dateien, z. B. Filme, Trailer oder Musikvideos, auf Datenträgern wie CD-R/RW und beschreibbaren DVDs gespeichert werden können.

12 Bit/108 MHz Videoverarbeitung

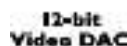


12 Bit Video-DAC ist ein erstklassiger Digital-Analog-Wandler, der jedes kleinste Detail des Originalbildes und der Originalqualität aufbereitet. Er hält feine Nuancen und fließende Übergänge der Farben fest – die Bilder sehen dadurch natürlicher und lebendiger aus. Im Vergleich dazu werden die begrenzten Möglichkeiten des üblichen 10 Bit DAC besonders bei größeren Projektionen und Großbildschirmen deutlich.

Progressive Scan



Progressive Scan verdoppelt die vertikale Auflösung und liefert damit ein deutlich schärferes Bild. Statt erst das Bild mit den ungeraden Zeilen und danach das Bild mit den geraden Zeilen an den Bildschirm zu senden, werden beide Bilder gleichzeitig geschrieben. Es wird sofort ein Vollbild mit höchstmöglicher Auflösung erzeugt. Bei dieser Darstellung nimmt Ihr Auge ein schärferes Bild ohne Zeilenstruktur wahr.



Daten

Ton

- Ausgangsleistung: Insgesamt 400 W RMS
- Verbesserung der Soundqualität: Digitaler Class "D" Verstärker, 4 digitale Klangsteuerungs-Modi, Dynamic Bass Boost, Lautstärke
- Soundsystem: Dolby Virtual Lautsprecher, Dolby Digital

Lautsprecher

- Hauptlautsprecher: Abnehmbare Lautsprechergrills, 3 x 76 mm Full-Range-Kugellautsprecher
- Subwoofer-Treiber: 203 mm Woofer
- Subwoofer-Typ: Passiv

Anschlüsse

- Audioanschlüsse: Analoger Audioeingang (L/R), Analoger Audioausgang (L/R)
- Weitere Anschlüsse: Koaxialer digitaler Audioausgang, Optischer Digital-Ausgang, UKW-Antenne, Line-Ausgang, Subwoofer-Ausgang, HDMI-Ausgang
- Analoger Videoausgang: Composite FBAS (Cinch gelb), S-Video (auf Hosiden), SCART, Komponenten Y Pb Pr (Cinch)

Tuner/Empfang/Übertragung

- Autom. digitales Tuning
- Verbesserung des Tuners: Automatische Speicherung
- Frequenz-Bänder: UKW-Stereo
- Programmspeicherplätze: 20
- RDS: Programmtyp, Radio-Text, RDS-Uhrzeiteinstellung, Sendername

Komfort

- Alarmer: CD-Alarm, Sleep-Timer, Radioalarm
- Displaytyp: VFD-Display
- OSD-Sprachen (Bildschirmanzeige): Englisch, Französisch, Spanisch, Niederländisch, Deutsch, Italienisch, Portugiesisch, Schwedisch, Türkisch
- Uhr: Auf dem Hauptbildschirm
- Eco Power Standby: 1 W
- Anzeige: DIM-Modus

Leistung

- Stromversorgung: 220 – 240 V, 50 Hz

Zubehör

- Mitgeliefertes Zubehör: Composite-Videokabel

- (Y), Kontrollkabel, Weltweite Garantiekarte, UKW-Antenne
- Kurzanleitung: Englisch, Deutsch, Niederländisch, Französisch, Spanisch, Italienisch
- Fernbedienung: 47 Tasten mit 2 x AAA-Batterien
- Benutzerhandbuch: 16 Sprachen

Abmessungen

- Verpackungstiefe: 354 mm
- Gerätebreite: 240 mm
- Gewicht (inkl. Verpackung): 20,5 kg
- Verpackungshöhe: 496 mm
- Gerätehöhe: 160 mm
- Verpackungsbreite: 740 mm
- Gerätetiefe: 230 mm
- Tiefe des Hauptlautsprechers: 150 mm
- Breite des Hauptlautsprechers: 150 mm
- Höhe des Hauptlautsprechers: 323 mm
- Tiefe des Subwoofers: 292 mm
- Höhe des Subwoofers: 262 mm
- Breite des Subwoofers: 430 mm

Audiowiedergabe

- Disc-Wiedergabemodi: 20 Titel programmierbar, Repeat One/All/Program, Shuffle-Wiedergabe
- Wiedergabemedien: WMA-CD, MP3-CD, CD, CD-R, CD-RW
- Lademechanismus: Motorisiert, Einschub

Bild/Anzeige

- D/A-Konverter: 12 Bit, 108 MHz
- Bildoptimierung: Hochoflösung (720p, 1080i), Video Upsampling, Video Upscaling

Standbildwiedergabe

- Bildkomprimierungsformat: JPEG
- Wiedergabemedien: Picture CD
- Bildverbesserung: Diashow mit MP3-Wiedergabe

Videowiedergabe

- Wiedergabemedien: DivX, DVD + RW, DVD-Video, Picture CD, Video CD/SVCD
- Disc-Wiedergabemodi: A-B Wiederholen, Winkel, PBC, Zoom, Kindersicherung, Discmenü, Schnelrücklauf, Schnellvorlauf, OSD, Langsam rückwärts, Langsam vorwärts
- Video-Verbesserung: Progressive Scan
- DVD-Region: 2



Ausstellungsdatum
2024-03-13

Version: 4.0.6

EAN: 87 12581 34111 4

© 2024 Koninklijke Philips N.V.
Alle Rechte vorbehalten.

Technische Daten können ohne vorherige Ankündigung geändert werden. Die Marken sind Eigentum von Koninklijke Philips N.V. oder der jeweiligen Firmen.

www.philips.com