

## Fehlerbehebung

Weitere Tipps zur Fehlerbehebung finden Sie in der Bedienungsanleitung.

### Eine Disc kann nicht abgespielt werden.

- Vergewissern Sie sich, dass der Blu-ray Disc-Player den Disc-Typ unterstützt.
- Vergewissern Sie sich, dass der Blu-ray Disc-Player den Regional-Code der DVD oder BD unterstützt.
- Reinigen Sie die Disc.

### Kein Videosignal am Fernsehgerät.

- Schalten Sie das Fernsehgerät ein.
- Schließen Sie das Fernsehgerät an den richtigen externen Eingang an, mit dem der Player verbunden ist.

### Schlechtes Videosignal am angeschlossenen Fernsehgerät.

- Reinigen Sie die Disc.
- Stellen Sie sicher, dass alle Kabel fest angeschlossen sind.

### Falsches Bildformat auf dem angeschlossenen Fernsehgerät.

- Ändern Sie das Bildformat des Fernsehgeräts. Sehen Sie im Benutzerhandbuch des Fernsehgeräts nach.
- Ändern Sie das Bildformat am Blu-ray Disc-Player. Weitere Informationen erhalten Sie im Benutzerhandbuch.

### Kein Audiosignal.

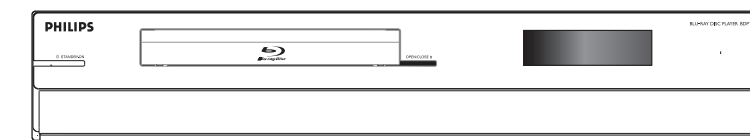
- Erhöhen Sie die Lautstärke.
- Vergewissern Sie sich, dass die Audioeinstellungen des Fernsehgeräts richtig sind. Sehen Sie im Benutzerhandbuch des Fernsehgeräts nach.
- Versuchen Sie, einen anderen Musiktitel oder eine andere Disc wiederzugeben.

# Schnellstartanleitung

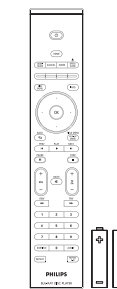


- 1 Verbinden
- 2 Einrichten
- 3 Genießen

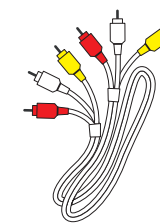
## Verpackungsinhalt



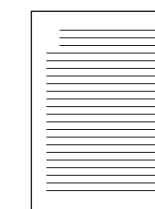
Blu-ray Disc-Player



Fernbedienung  
und 2 Batterien



Audio-/Videokabel



Benutzerhandbuch

## Benötigen Sie Hilfe?

### Benutzerhandbuch

Weitere Informationen finden Sie im Benutzerhandbuch, das im Lieferumfang Ihres Philips Produkts enthalten ist, oder laden Sie es von der Website herunter.

### Online

Registrieren Sie Ihr Produkt und holen Sie sich Unterstützung unter [www.philips.com/welcome](http://www.philips.com/welcome)

Von der obigen Website können Sie das Benutzerhandbuch auch auf Dänisch/ Norwegisch, Finnisch und Schwedisch herunterladen.



2007 © Koninklijke Philips N.V.  
Alle Rechte vorbehalten.  
AK68-01472D  
[www.philips.com](http://www.philips.com)

# PHILIPS

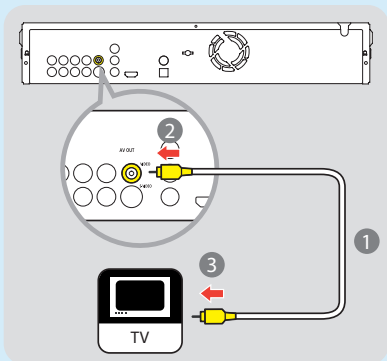
# 1 Verbinden

## A Anschließen des Fernsehgeräts

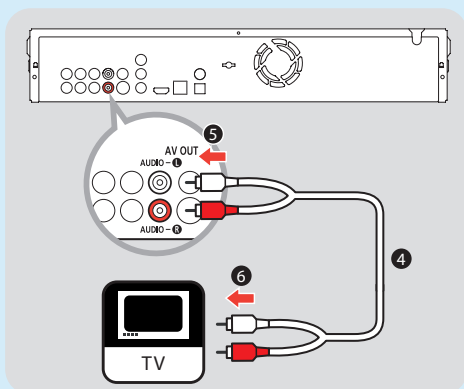
Dieses Produkt ist für High Definition-Fernsehergeräte (HDTV) vorgesehen.

### Option 1 - Composite-Video (Standardqualität) verwenden

- 1 Verwenden Sie das mitgelieferte Audio-/Videokabel.
- 2 Schließen Sie das gelbe Composite-Videokabel an die **VIDEO**-Buchse an.
- 3 Schließen Sie das andere Ende des Videokabels am Fernsehgerät an.

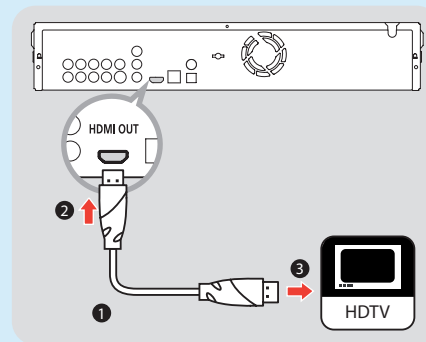


- 4 Schließen Sie die roten und weißen Anschlüsse des Audiokabels an die **AUDIO-L** und **AUDIO-R**-Buchsen an.
- 5 Schließen Sie die anderen Anschlüsse des Audiokabels am Fernsehgerät an.



**Hinweis:** Dieser Audio-/Videoanschlusstyp unterstützt die Blu-ray Disc-Wiedergabe nicht.

## Option 2 - HDMI (Beste Qualität) verwenden

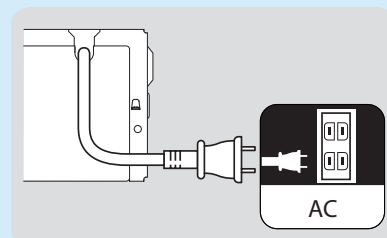


- 1 Verwenden Sie ein HDMI-Kabel (nicht mitgeliefert).
- 2 Schließen Sie das eine Ende des HDMI-Kabels an die Buchse **HDMI OUT** an.
- 3 Schließen Sie das andere Ende des HDMI-Kabels am HD-kompatiblen Fernsehgerät an.

**Hinweis:** Für diesen Anschlusstyp wird keine Audioverbindung benötigt.

## B Anschließen an die Netzsteckdose

- Verbinden Sie das Netzkabel mit der Netzsteckdose.




**Hinweis:** Lesen Sie im Benutzerhandbuch weitere mögliche Verbindungen und wichtige Sicherheitshinweise nach.

# 2 Einrichten

## A Suchen des Anzeigekanals

- 1 Schließen Sie den BDP7100 an Ihrem Fernsehgerät an.
- 2 Drücken Sie die Taste **STANDBY-ON**, um den BDP7100 einzuschalten.
- 3 Schalten Sie Ihr Fernsehgerät ein, und stellen Sie den richtigen Anzeigekanal ein. Nun sollte am Fernsehgerät der Bildschirm { **MENU LANGUAGE SELECTION** } angezeigt werden.

**Hinweis:** Um den richtigen Anzeigekanal zu suchen, drücken Sie auf der TV-Fernbedienung so oft auf die Abwärtstaste zur Kanalwahl (oder die Tasten 'AV', 'SELECT', ) , bis das Signal vom Player auf Ihrem Fernsehgerät angezeigt wird.

## B Wählen Sie die Menüsprache (OSD) aus

**Wichtiger Hinweis:** Nachdem Sie den BDP7100 an das Fernsehgerät angeschlossen und den Player das erste Mal eingeschaltet haben, folgen Sie den Anweisungen auf dem Bildschirm, um die Ersteinrichtung des Players abzuschließen. Sie können das Disc-Fach erst öffnen, nachdem die Ersteinrichtung abgeschlossen ist.

Dieses Menü erscheint auf dem Fernsehgerät, wenn Sie den Player das erste Mal einschalten.

### MENU LANGUAGE SELECTION


Press 1 for English  
Pulsar 2 para Español  
Touche 3 pour Français  
Drücken Sie 4 für Deutsch  
Premere 5 per Italiano  
Druk op 6 voor Nederlands  
Prima 7 para Português

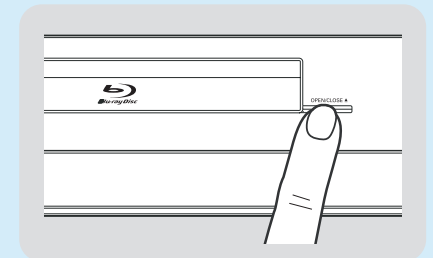
- Lesen Sie die Anweisungen auf dem Fernsehgerät und verwenden Sie die BDP7100 Fernbedienung, um Ihre gewünschte Sprache zu wählen. Warten Sie einige Sekunden, bis der Player die Initialisierung des Systems abgeschlossen hat.

**Der BDP7100 ist nun einsatzbereit.**

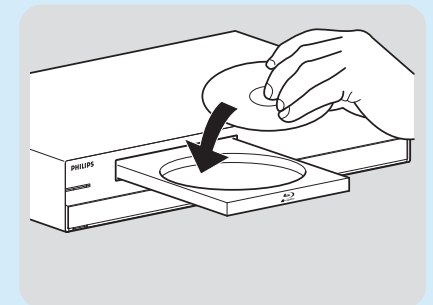
# 3 Genießen


## A Disc-Wiedergabe starten

- 1 Drücken Sie die Taste **OPEN/CLOSE**  .  
→ Das Disc-Fach wird geöffnet.


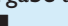


- 2 Legen Sie die Disc mit der bedruckten Seite nach oben in das Disc-Fach.



- 3 Drücken Sie erneut die Taste **OPEN/CLOSE**  .  
→ Das Disc-Fach wird geschlossen.

**Hinweis:** Wenn ein Disc-Menü auf dem Fernsehgerät erscheint, verwenden Sie die Pfeiltasten um die Titelliste zu wählen.

- 4 Drücken Sie die Taste **PLAY**  , um die Wiedergabe zu starten.
- 5 Um die Wiedergabe anzuhalten, drücken Sie die Taste **STOP**  .

