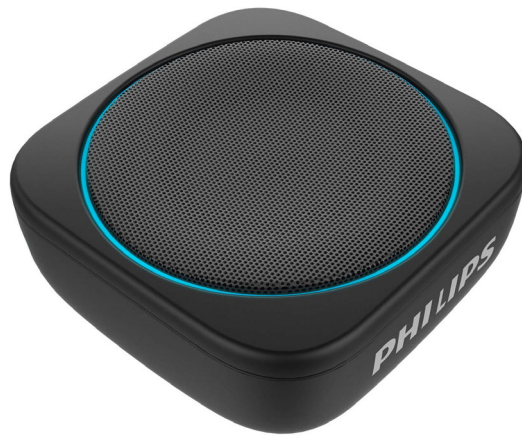


Philips
Tragbarer, kabelloser
Lautsprecher

Bluetooth
Schwarz

BT150B



Poolparty. Duschparty. Ihre Party.

Überall. Jederzeit. Dieser wasserdichte Bluetooth-Lautsprecher vereint satte Bässe in einem winzigen Gehäuse und sorgt für einen überraschend kräftigen Sound. Sie erhalten acht Stunden Wiedergabezeit und einen Audio-Eingang. Ob Swimmingpool oder Dusche – lassen Sie Ihre Party steigen.

Legen Sie die Musik auf. Überall.

- Tasten am Lautsprecher für Wiedergabe und Lautstärke/Titel überspringen
- Fein gestrickter abnehmbarer Trageriemen
- Hängen Sie ihn einfach an die Tasche oder das Fahrrad. 9,5 x 9,5 x 3,8 cm
- LEDs um das Lautsprechergitter. Blau/zufällig wechselnde Farben

Musik oder Anrufe

- Audio-Eingang. Anschluss an nahezu jede Quelle
- Integriertes Mikrofon. Nehmen Sie Ihre Anrufe über den Lautsprecher entgegen
- Kabellose Reichweite bis zu 10 m

Drehen Sie auf. Im Pool. In der Dusche.

- 1,5-Zoll-Full-Range-Lautsprecher. Ein passiver Bassstrahler verstärkt den Bass
- 8 Stunden Wiedergabezeit. Laden über USB. Micro-USB-Kabel im Lieferumfang enthalten
- Anti-Übersteuerungsfunktion. Drehen Sie ohne Verzerrungen auf
- Bis zu 30 Minuten wasserdicht bis 1 m. IPX7-zertifiziert

PHILIPS

Besonderheiten

Wasserdicht und einsatzbereit

Am Pool, am See, unter der Dusche. Dieser wasserdichte Lautsprecher mit IPX7-Zertifikat ist schwimmfähig und kann bis zu 30 Minuten in Wassertiefen von bis zu 1 m betrieben werden.

8 Stunden Wiedergabezeit. Laden über USB.

Mit diesem Akku erhalten Sie nach einer vollständigen Aufladung 8 Stunden Wiedergabezeit. Das Aufladen dauert etwa 3 Stunden und ist über das mitgelieferte Micro-USB-Kabel einfach erledigt.

Musiksteuerung

Steuern Sie die Musik über die Tasten an der Seite des Lautsprechers. Drücken Sie die Wiedergabetaste einmal, um Musik abzuspielen. Wenn Sie Titel überspringen möchten, drücken Sie die Lautstärketasten zweimal. Das Lautsprechergitter verfügt über LED-Leuchten, die durchgehend blau leuchten oder in zufälliger Farbfolge blinken.

Klarer Sound. Kräftige Bässe.

Der 1,5-Zoll-Full-Range-Lautsprecher liefert kristallklaren Sound, selbst bei hoher Lautstärke. Ein passiver Bassstrahler verstärkt den Bass und verleiht tiefen Tönen so viel mehr Schlagkraft.

Integriertes Mikrofon

Schalten Sie den Lautsprecher ein, und er kann mit Ihrem Bluetooth-Gerät gekoppelt werden. Die kabellose Reichweite beträgt 10 m, und das integrierte Mikrofon ermöglicht es Ihnen, Anrufe anzunehmen. Wenn ein Anruf eingeht, wird die Musik automatisch angehalten.

Audio-Eingang für einfaches Anschließen

Möchten Sie eine Verbindung zu einer externen Audio-Quelle wie einem Plattenspieler oder einem MP3-Player herstellen? Über den Audio-Eingang auf

der Rückseite des Lautsprechers können Sie nahezu jedes elektronische Gerät anschließen.

Anti-Übersteuerungsfunktion

Mit der Anti-Übersteuerungsfunktion können Sie Musik lauter und hochwertiger genießen, selbst wenn der Batteriezustand niedrig ist. Sie akzeptiert Eingabesignale von 300 mV bis 1000 mV und schützt Ihre Lautsprecher vor Schäden durch Verzerrung. Diese integrierte Funktion überwacht das musikalische Signal, während es den Verstärker durchläuft, und behält Spitzen innerhalb des Verstärkerbereichs bei, um durch Audioverzerrungen verursachte Übersteuerung ohne Beeinträchtigung der Lautstärke zu vermeiden. Die Fähigkeit eines tragbaren Lautsprechers, musikalische Spitzen wiederzugeben, sinkt mit dem Batteriestatus. Die Anti-Übersteuerung verringert jedoch durch einen niedrigen Batteriezustand verursachte Spitzen und sorgt so für verzerrungsfreie Musik.

Abnehmbarer Trageriemen

Fein gestrickter abnehmbarer Trageriemen

Hängen Sie ihn einfach an die Tasche

Hängen Sie ihn einfach an die Tasche oder das Fahrrad. 9,5 x 9,5 x 3,8 cm

LEDs

LEDs um das Lautsprechergitter. Blau/zufällig wechselnde Farben

Kabellose Reichweite bis zu 10 m

Bluetooth ist eine kabellose Kommunikationstechnologie, die sowohl zuverlässig als auch energieeffizient ist. Mit dieser Technologie kann ganz einfach eine kabellose Verbindung mit iPods/iPhones/iPads oder anderen Bluetooth-Geräten wie Smartphones, Tablets oder sogar Laptops hergestellt werden. So können Sie Ihre Lieblingsmusik sowie Audio von Videos oder Spielen kabellos auf diesem Lautsprecher genießen.

Daten

Ton

- Ausgangsleistung (RMS): 4 W
- Soundsystem: Mono

Design und Materialausführung

- Farbe: Schwarz

Konnektivität

- Bluetooth-Version: 4.2
- Bluetooth-Profile: A2DP, AVRCP, HFP
- Bluetooth-Bereich: Sichtverbindung, 10 m
- Audioeingang (3,5 mm)

Komfort

- Displaytyp: LED-Anzeige (mehrfarbig)
- Wasserfestigkeit: IPX7

Kompatibilität

- Weitere Bluetooth-fähige Geräte
- funktioniert mit: bis iOS 10.2, Bluetooth 4.2 oder niedriger

Leistung

- Batterietyp: Lithiumpolymer (integriert)
- Betriebszeit bei Akkubetrieb: up to 10 Stunde(n)

Zubehör

- Mitgeliefertes Zubehör:
Schnellinstallationsanleitung, Weltweite Garantiekarte, Trageriemen
- Kabel: USB-Ladekabel

Abmessungen

- Produktmaße (B x T x H): 9,5 x 9,5 x 3,95 cm
- Gewicht (inkl. Verpackung): 0,3 kg
- Verpackungsabmessungen (B x T x H): 11,5 x 5 x 15 cm
- Produktgewicht: 0,21 kg



Ausstellungsdatum
2024-04-21

Version: 2.0.3

EAN: 69 51613 99729 1

© 2024 Koninklijke Philips N.V.
Alle Rechte vorbehalten.

Technische Daten können ohne vorherige Ankündigung geändert werden. Die Marken sind Eigentum von Koninklijke Philips N.V. oder der jeweiligen Firmen.

www.philips.com