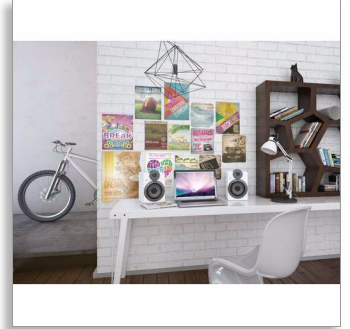




Philips
Kabellose Studio-
Lautsprecher

Bluetooth® aptX
Digitaler Eingang, Analoges
Eingang
100 W



BTS5000W



Alles wiedergeben, laut wiedergeben

Erleben Sie satten HiFi-Sound mit diesen Studiolautsprechern mit 100 W und einer unglaublichen Basswiedergabe. Streamen Sie Musik kabellos über Bluetooth® mit aptX® – und das alles in einem kompakten Design.

Erweitern Sie Ihre Sound-Erfahrung

- Bassreflex-Lautsprechersystem für einen kraftvollen, tiefen Bass
- 100 W maximale Ausgangsleistung
- Ermöglicht die einfache Einstellung hoher und tiefer Töne

Genießen Sie Musik aus verschiedenen Quellen

- Koaxial- und optische Eingänge zur Verbindung mit Ihrem Fernseher, PC oder Ihrer Spielekonsole
- Kabellose Musikübertragung über Bluetooth mit aptX-Unterstützung

Zeitloses Design, passend zu Ihrer Einrichtung

- Kompaktes Design, minimaler Platzbedarf, für jeden Lebensstil

PHILIPS

Daten

Bluetooth-fähig

- iPad: iPad 1, iPad 2, Neues iPad, iPad mini, iPad mit Retina-Display
- iPhone: iPhone 3, iPhone 3GS, iPhone 4, iPhone 4S, iPhone 5
- iPod touch: 3. Generation oder höher
- Android-Tablets und -Smartphones
- Weitere Bluetooth-fähige Geräte
- funktioniert mit: Bluetooth 4.0 oder niedriger

Kompatibel mit Koaxial- und optischen Eingängen

- PC
- Fernseher
- Spielekonsole

Ton

- Lautstärkeregelung: nach oben/unten
- Maximale Ausgangsleistung (RMS): 100 W
- Klangoptimierung: Höhen- und Bassregelung

Lautsprecher

- Anzahl der integrierten Lautsprecher: 2 x 0,2
- Lautsprecher: 133 mm Woofer, 15 mm

Hochtöner

- Lautsprechertypen: Bassreflex-Lautsprechersystem

Anschlüsse

- Bluetooth-Profil: A2DP
- Rückseitige Anschlüsse: Aux-Eingang, Koaxialer Digital-Eingang, Optischer Digital-Eingang

Zubehör

- Mitgeliefertes Zubehör: AC-DC-Adapter, Schnellstartanleitung
- Bedienungsanleitung: 16 Sprachen

Abmessungen

- Lautsprecherabmessungen (B x T x H): 180 x 235 x 285 mm
- Verpackungsabmessungen (B x T x H): 426 x 307 x 279 mm
- Produktgewicht: 7,3 kg
- Gewicht (inkl. Verpackung): 9 kg

Leistung

- Stromversorgung: 110 bis 240 V, 50/60 Hz

Besonderheiten

Bassreflex-Lautsprechersystem



Das Bassreflex-Lautsprechersystem sorgt bei kompakten Lautsprecher-Systemen für tiefe Bässe. Der Unterschied zu konventionellen Lautsprecher-Systemen liegt in der Tiefbassröhre, die akustisch auf den Woofer abgestimmt ist, um den Low Frequency Roll Off des Systems zu optimieren. Ergebnis sind tiefer gesteuerte Bässe und weniger Verzerrung. Das Prinzip besteht darin, dass die Luftmasse in der Tiefbassröhre mitschwingt und wie ein herkömmlicher Woofer vibriert. In Kombination mit der Reaktion des Woofers erweitert das System alle niederfrequenten Töne und erzeugt tiefe Bässe in einer völlig neuen Dimension.

Höhen- und Bassregelung

Treble und Bass sind Equalizer-Funktionen zum Regeln der hohen und tiefen Tonfrequenzen. Die Höhen regeln die Verstärkung der hohen Töne in der Musik, während die Tiefen zur Verstärkung der tiefen Töne dienen. Mit den Cursorstasten nach oben/unten können Sie die tiefen und hohen Töne ganz nach Wunsch weniger stark oder stärker betonen, oder Höhen und Tiefen unverändert lassen, um die Musik wie in der ursprünglichen Aufnahme wiederzugeben. Mit Treble & Bass Control können Sie Ihre Musik so genießen, wie Sie sie am liebsten hören.

Bluetooth mit aptX-Unterstützung

Kabellose Musikübertragung über Bluetooth mit aptX-Unterstützung



Ausstellungsdatum
2016-10-30

Version: 2.0.5

12 NC: 8670 001 05681
EAN: 08 71258 16950 95

© 2016 Koninklijke Philips N.V.
Alle Rechte vorbehalten.

Technische Daten können ohne vorherige Ankündigung geändert werden. Die Marken sind Eigentum von Koninklijke Philips N.V. oder der jeweiligen Firmen.

www.philips.com