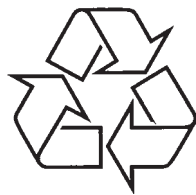


Izklaides doksistēma

**AJ 300D**

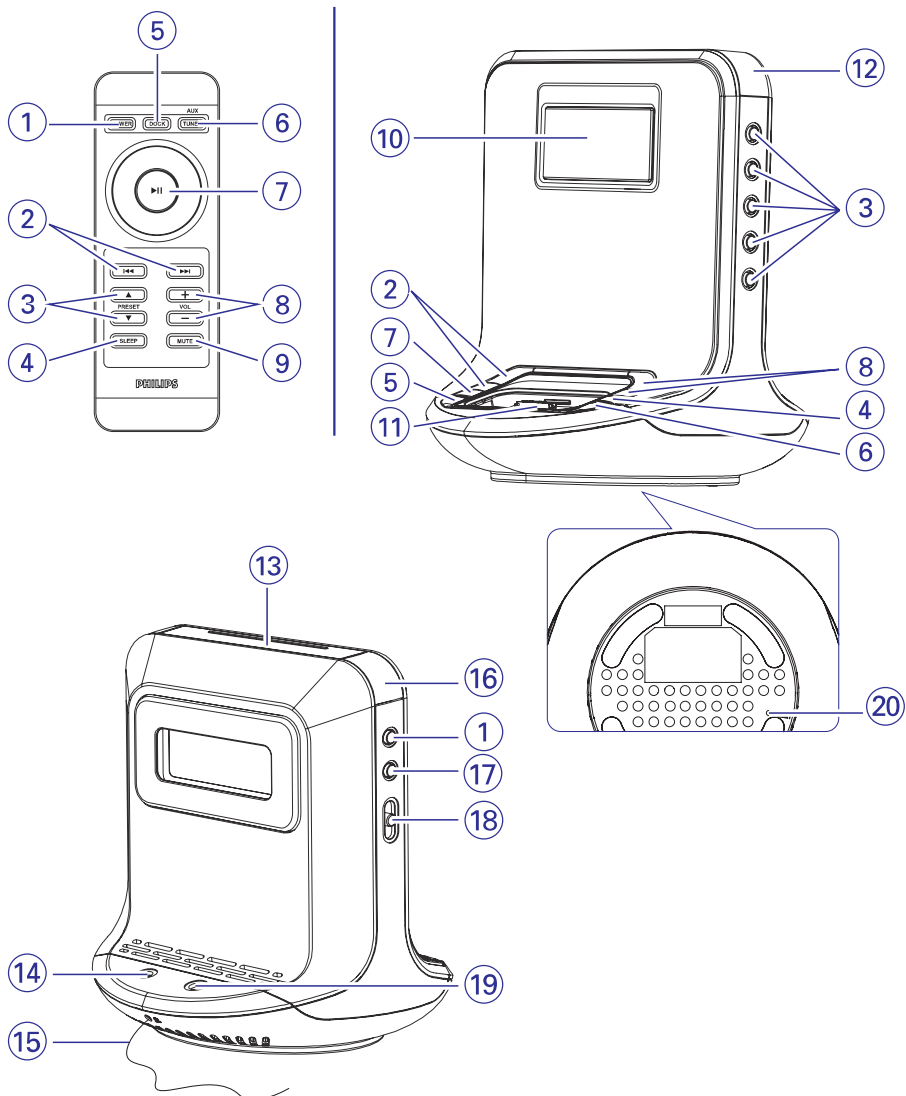


Tiecieties ar Philips Internetā  
<http://www.philips.com>

Lietošanas instrukcija

## ATTĒLI

1



## INFORMĀCIJA

### INFORMĀCIJA PAR DABAS AIZSARDZĪBU

Produkts nav papildus jāiesaiņo. Mēs esam darījuši maksimālo, lai iesaiņošana būtu vienkārša trīs atsevišķos materiālos: kartons (kaste), polistrēna putuplasts (triecienu aizsargs) un polietilēns (maisi, triecienu aizsargājošās loksnes).

**Ierīce ir izgatavota no materiāliem, kuri var tikt izmantoti pēc tā darbības izbeigšanās, ko veic specializēti uzņēmumi. Lūdzu, ievērojiet vispārējos noteikumus par izlietoto bateriju un iesaiņojamo materiālu novietošanu speciāli tam paredzētās vietās.**

### ATBRĪVOŠANĀS NO JŪSU VECĀ PRODUKTA

Jūsu produkts ir plānots un izgatavots no augstas kvalitātes materiāliem un komponentiem, kurus var pārstrādāt un vairākkārtīgi izmantot.

Ja šis pārsvītrotais atkritumu tvertnes simbols ir pievienots produktam, tas nozīmē, ka produkts jāizmet saskaņā ar Eiropas direktīvu 2002/96 EC.

Lūdzu, uzziniet, kā šķirot un atbrīvoties no elektriskajiem un elektroniskajiem produktiem.

Lūdzu, iepazīstieties ar Jūsu vietējiem noteikumiem par atbrīvošanos no atkritumiem un neizmetiet Jūsu produktu kopā ar parastiem sadzīves atkritumiem.

Pareiza Jūsu produkta izmešana atkritumos palīdzēs novērst negatīvas sekas dabai un cilvēku veselībai.



## TRAUCĒJUMU NOVĒRŠANA

Ja rodas bojājumi, vispirms pārbaudiet zemāk norādītās atzīmes, un tikai tad nesiet aparātu uz remontu. Ja Jūs nevarat atrisināt problēmu, ņemot vērā zemāk norādītos padomus, sazinieties ar savu pārdevēju vai apkalpošanas centru.

**BRĪDINĀJUMS:** Nekādā gadījumā nemēģiniet labot aparātu pašu spēkiem, jo tas pārtrauks garantijas iespējas. Neatveriet ierīci, jo pastāv risks saņemt elektrošoku.

### Problēma

- Iespējamais cēlonis
- Darbība

### Nav skaņas.

- Skaļums nav noregulēts
- Noregulējiet skaļumu
- Ierīces skaņa ir atslēgta.
- Nospiediet 'MUTE' uz tālvadības pults, lai aktivizētu atskaņošanas skaņu.

### Displeja kļūda/ nav reakcijas uz vadībām

- Elektriski traucējumi.
- Atvienojiet strāvas vadu, tad atkal pievienojiet to.

### Laiku pa laikam sprakšķoša skaņa FM pārraides laikā

- Vājš signāls
- Izstiepiet un fiksējiet antenu

### Modinātāja režīms nestrādā

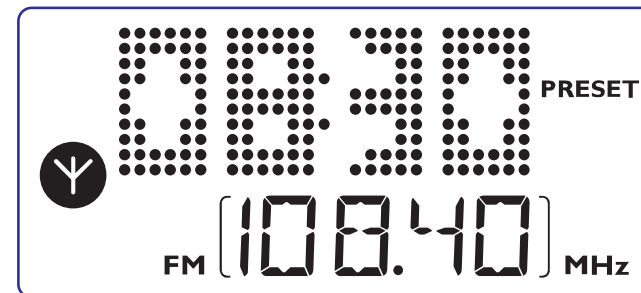
- Modinātāja laiks/ režīms nav uzstādīts
- Izlasiet nodaļu '**Modinātāja uzstādīšana**' (dokstacijas režīms ir piemērots iPod un Philips GoGear SA9100 un SA9200).
- Skaļuma līmenis ir par zemu radio
- Noregulējiet skaļumu.

### Dokstacijas darbības

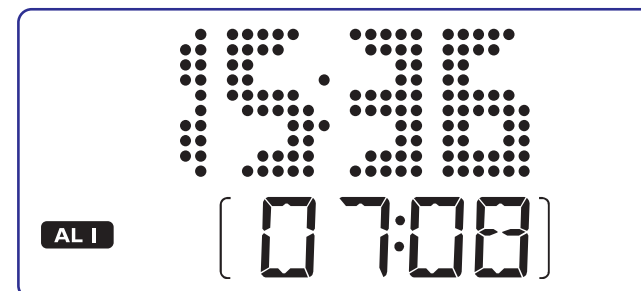
- Pievienotā atskaņotāja izvēlnes navigācija vai foto atskaņošana nav iespējama ar AJ300D vai tā tālvadības pulti.
- AJ300D un tā tālvadības pults taustiņi var vadīt tikai audio satura atskaņošanu. Lai veiktu navigāciju izvēlnē, izmantojiet pievienotā atskaņotāja vadības.
- Dažiem taustiņiem uz AJ300D un tā tālvadības pulti nav funkcijas.
- Darbojas tikai daži taustiņi (▶▶, ◀◀, ▶▶▶ un VOLUME). Philips GoGear ātrā pārtīšana uz priekšu/ atpakaļ nav pieejama.

## ATTĒLI

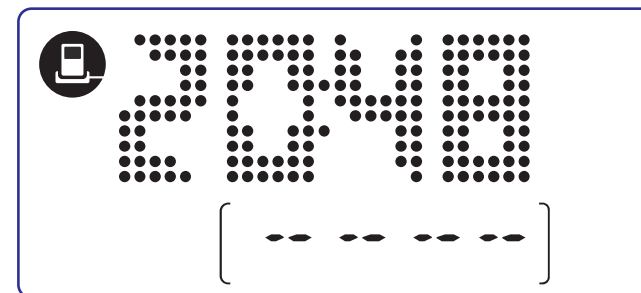
2



3



4



## KOMPLEKTĀ IEKĻAUTIE PIEDERUMI

- 1x AC/ DC 18 V adapteris  
(ieeja: 100-240V ~ 50/ 60Hz 800mA, Izeja: 18V == 1.6A)
- dokstacijas komplekts
  - 1 x iPod dokstacija (iepriekš uzstādīta ar AJ300D); 1 x Philips GoGear mūzikas serveris;
  - dokstacijas adapteri ( 8 adapteri dažādiem iPod tiptiem un 4 adapteri dažādiem Philips GoGear tiptiem)
- 1 x AUX-IN kabelis

## VADĪBAS *(skatiet 1. zīm)*

### 1. POWER (elektroenerģija)

- ieslēdz sistēmu vai pārslēdz to gaidīšanas režīmā
- izslēdz aktīvo modinātāju uz 24 stundām
- izslēdz izslēgšanās taimera funkciju

### 2. ⏪ / ⏩

- regulē pulksteņa/ modinātāja laiku
- izvēlas iepriekšējos/ nākamos ierakstus dokstacijas režīmā
- ātri meklē uz priekšu/ atpakaļ dokstacijas režīmā (pieejams tikai iPod)

### 3. PRESET 1- 5 (saglabātās stacijas 1-5)

- saglabā, atsauc, un rāda radiostacijas

### 4. SLEEP (izslēgšanās taimeris)

- aktivizē izslēgšanās taimera funkciju
- izslēdz izslēgšanās taimera funkciju

### 5. DOCK (dokstacija)

- izvēlas dokstacijas režīmu iPod un Philips GoGear

### 6. TUNER/ AUX (uztvērējs/ ārējais režīms)

- izvēlas FM radio režīmu
- izvēlas AUX režīmu

### 7. ⏸

- sāk/ pauzē atskaņošanu dokstacijas režīmā
- izvēlas 12 stundu vai 24 stundu režīmu

### 8. VOL +/-

- regulē skaņas līmeni

### 9. MUTE (skaņas atslēgšana)

- ieslēdz un izslēdz atskaņošanas skaņu

### 10. Displejs

- rāda pulksteņa/ modinātāja laikus un ierīces statusu

### 11. Dokstacijas savienotājs (30 kontakti)

## APKOPE UN DROŠĪBA

- Uzstādiet sistēmu tuvu maiņstrāvas rozetei un kur maiņstrāvas rozetei var viegli piekļūt.
- Ierīci nedrīkst pakļaut pilieniem un šļakstiem.
- Nepakļaujiet aparātu, mitruma, lietus, smilšu vai pārāk liela karstuma, ko izraisa karsējošas ierīces vai tieša saulesgaisma, iedarbībai.
- Lai tīrītu ierīci, lietojiet mīkstu, nedaudz samitrinātu kokvilnas drānu. Neizmantojiet nekādus tīrīšanas līdzekļus, kas satur alkoholu, amoniju, benzīnu vai abrazīvus, jo tie var sabojāt aparāta virsbūvi.

## SPECIFIKĀCIJAS

Frekvenču josla.....80 Hz – 20 KHz

Skaņas spiediena līmenis .....90 dB @ 1m

## IERĪCES PAŠIZSLĒGŠANĀS TAIMERA FUNKCIJA

Šim aparātam ir iebūvēts taimeris, kas ļauj aparātam automātiski izslēgties radio atskaņošanas laikā pēc uzstādīta laika perioda. Šim aparātam ir piecas izslēgšanās laika izvēles.

### Izslēgšanās taimera funkcijas uzstādīšana un izslēgšana

1. Atskaņošanas laikā uzstādi taimeri, atkārtoti spiežot **SLEEP**, kamēr parādās izvēlēta laika opcija.  
→ Izvēlei pieejamās opcijas (laiks minūtēs)  
1.20 → 90 → 60 → 30 → 15 → OFF (izslēgts) → 1.20
2. Ierīce izslēgsies izvēlētajā laikā.
3. Lai atceltu izslēgšanos, nospiediet taustiņu:
  - **POWER**
  - **SLEEP**, vienreiz vai vairākas reizes, līdz displejā nodzīst **SLEEP**

## ATĪESTATĪŠANA

Ja Jūsu ierīce ir saņēmusi traucējumus no, piem., paklājiem, negaisiem, utt. **RESET** (atīestatišanas funkcija) ļauj Jums dzēst visus iepriekšējos iestatījumus un uzstādīt tos no jauna.

- Izmantojiet pildspalvas aso galu, lai nospiestu **RESET**, kas atrodams uz ierīces pamatnes.

## ĀRĒJĀS IERĪCES PIEVIENOŠANA

Jūs varat klausīties skaņu no pievienotās ierīces caur AJ300D skaļruņiem.

1. Divreiz nospiediet **TUNER/ AUX**, lai izvēlētos AUX režīmu.
2. Izmantojiet komplektā iekļauti AUX-IN kabeli, lai savienotu AJ300D **AUX IN** ligzdu ar ārējās ierīces AUDIO OUT vai austiņu ligzdu.

## VADĪBAS (skatiet 1. zīm)

- pievieno iPod/ Philips GoGear atskaņotāju

### 12. ALM 2 (2. modinātājs)

- aktivizē/ apstiprina ALARM 2 laika iestatījumu
- parāda ALARM 2 laiku
- izslēdz ALARM 2 laiku

### 13. REPEAT ALARM/ BRIGHTNESS CONTROL (modinātāja atkārtošana/ displeja spožuma vadība)

- izslēdz modinātāju uz 9 minūšu periodu
- maina displeja spožumu

### 14. POWER ligzda

- ligzda AC/ DC 18V adapterim

### 15. Antena

- uzlabo FM uztveri

### 16. ALM 1 (1. modinātājs)

- aktivizē/ apstiprina ALARM 1 laika iestatījumu
- parāda ALARM 1 laiku
- izslēdz ALARM 1 laiku

### 17. TIME SET (laika uzstādīšana)

- aktivizē/ apstiprina pulksteņa laiku/ datuma iestatījumu

### 18. (Modināšanas režīms) DOCK-BUZZER-TUNER (dokstacija-skaņas signāls-uztvērējs)

- izvēlas modināšanas režīmu: dokstaciju, skaņas signālu vai radio

### 19. AUX IN ligzda (3.5 mm)

- pievieno ārējo audio avotu

### 20. RESET

- dzēš pulksteņa laika iestatījumu

## ENERGOAPGĀDE

### Strāvas adapteris

- Pievienojiet strāvas adapteri ierīces **DC 18V** ligzdai un sienas elektrotīkla rozetei.

**Padoms:** lai nepieļautu ierīces bojājumus, izmantojiet tikai komplektā iekļauto strāvas adapteri.

**Datu etiķete ir atrodama ierīces apakšā.**

## ENERGOAPGĀDE

### Tālvadības pults

#### Svarīgi!

- *Pirms tālvadības pults izmantošanas, noņemiet aizsarg tabulatoru, kā tas parādīts zīmējumā.*
  - *Ja tālvadības pults nedarbojas pareizi vai darbības diapazons samazinās, nomainiet bateriju ar jaunu (CR2025) tipa bateriju.*
1. Izvelciet bateriju nodalījumu, kā tas parādīts zīmējumā.
  2. Ievietojiet jaunu bateriju, ievērojot polaritātes indikāciju, un pilnībā ievietojiet bateriju nodalījumu vietā.



*Bateriju sastāvā ir ķīmiskas vielas, tāpēc tās atkritumos ir jāizmet pareizi.*

## PULKSTEŅA ATMIŅAS DUBLĒŠANA

Pulksteņa atmiņas dublēšana ļauj Jums saglabāt atmiņā pulksteņa un modinātāja režīmus **līdz 10 minūtēm**, ja notiek strāvas pārrāvumi, piemēram, strāvas zudums vai, ja Jūs maināt baterijas. Pārējās radio pulksteņa funkcijas un displeja apgaismojums tiek izslēgti.

Ja strāvas padeve atjaunojas pēc 3 minūtēm un displejs rāda:

- pulksteņa laiks displejā mirgo – norāda, ka Jums būs nepieciešams atkārtoti uzstādīt pulksteņa laiku.

#### **BĪSTAMI!**

**Redzama un neredzama lāzera radiācija. Ja vāks ir noņemts, neskatieties starā.**

**Augsts spriegums! Neatveriet ierīci. Jūs riskējat saņemt elektrisko šoku.**

**Ierīce nesatur nekādas daļas, ko varētu labot lietotājs.**

**Produkta modifikācija var radīt bīstamu EMC radiācijas saņemšanas vai citas nedrošas darbības risku.**

**Šis produkts atbilst Eiropas Savienības radio tehnikas prasībām.**

## DOKSTACIJA (skat. 4. zīm.)

### DOKSTACIJAS ADAPTERI

Pirms Jūsu atskaņotāja pievienošanas dokstacijai, ievietojiet dokā izmantojamo dokstacijas adapteri, lai atskaņotāju varētu pievienot.

#### Pareizā dokstacijas adaptera izvēle

- iPod dokam 8 dažādi dokstacijas adaptera tipi, kā norādīts adaptera aizmugurē, ir iekļauti komplektā, lai derētu šādiem iPod: 20GB, 40GB, 20/30GB foto, 40/60GB foto, 30GB video, 60GB video, mini un nano.
- Philips GoGear dokam 4 dažādu tipu doka adapteri ir piekļauti komplektā. Katrs adapteris ir apzīmēts ar numuru no '1' līdz '4' tā aizmugurē. Šie numuri norāda atbilstošajam numuram derīgo Philips GoGear atskaņotāju:  
'1' – HDD6320, HDD6330  
'2' – HDD1420, HDD1620, HDD1630, HDD1635, HDD1820, HDD1830, HDD1835;  
'3' – HDD1840, 1850;  
'4' – SA9100, SA9200.

### iPod/ PHILIPS GoGear ATSKAŅOŠANA, IZMANTOJOT AJ300D

1. Pievienojiet saderīgu iPod/GoGear dokstacijas savienotājam.
2. Nospiediet **DOCK**, lai ieslēgtu dokstacijas režīmu.
- Pirms DOCK avota izvēles pārliecinieties, vai esat ieslēguši Philips GoGear.  
→ AJ300D displejā 'HDD' ir parādīts, kad GoGear atskaņotājs ir pievienots, vai 'iPod' ir parādīts, kad iPod ir pievienots.
3. iPod, pievienotais atskaņotājs tiks atskaņots automātiski.
- Philips GoGear, nospiediet **▶||**, lai sāktu atskaņošanu, ja atskaņošana nesākas automātiski.

#### **Piezīmes:**

- Dokstacijas režīmā, ja neviens atskaņotājs netiek pievienots 15 minūtes, AJ300D pārslēdzas gaidīšanas režīmā.
- Izmantojot taustiņus **▶||**, **◀◀**, **▶▶** un **VOLUME**) uz AJ300D un tā tālvadības pults, šādas diska atskaņošanas iezīmes ir pieejamas: atskaņošana/pauzēšana/ nākamā/ iepriekšējā ieraksta izvēle, ātrā pārtišana uz priekšu/atpakaļ (pieejams tikai iPod) un skaļuma maiņa.
- Taustiņi **▶||**, **◀◀**, **▶▶** un **VOLUME**) uz AJ300D un tā tālvadības pults var darboties tikai audio saturā, kas saglabāts pievienotajā atskaņotājā, atskaņošanai.

### iPod/ PHILIPS GoGear BATERIJU LĀDĒŠANA, IZMANTOJOT DOKSTACIJU

Pievienojot pie dokstacijas Jūsu iPod/ Philips GoGear un pievienojot dokstaciju AJ300D, Jūs gaidīšanas režīmā varat lādēt iPod/ GoGear un ieslēgt AJ300D režīmā.

## MODINĀTĀJA LIETOŠANA

### MODINĀTĀJA ATKĀRTOŠANA

Šis iestatījums atkārtos modinātāja zvani ik pēc 9 minūšu intervāla.

- Modinātāja zvana laikā vienreiz nospiediet **REPEAT ALARM/ BRIGHTNESS CONTROL**.  
→ Displejs rāda mirgojošu **ALM1** vai **ALM2** atkārtotā modinātāja laikā.
- Atkārtojiet, ja vēlaties (maksimāli līdz 6 reizēm).

### MODINĀTĀJA PILNĪGA IZSLĒGŠANA

- Vienreiz vai vairākas reizes spiediet attiecīgi **ALM1** vai **ALM2** taustiņu, kamēr **ALM1** vai **ALM2** pazūd.

## DOKSTACIJA (skat. 4. zīm.)

Pievienojot iPod/ Philips GoGear Jūsu AJ300D, Jūs varat klausīties skaņu no pievienotā atskaņotāja caur spēcīgajiem Hi-Fi sistēmas skaļruņiem.

### Svarīgi!



- **AJ300D ir aprīkots ar divu veidu dokstacijas tipiem. Izmantojiet norādīto dokstacijas tipu, kā tas norādīts uz komplektā iekļautās dokstacijas augšējā paneļa, lai darbotos ar iPod vai Philips GoGear.**

### SADERĪGIE PORTATĪVIE ATSKAŅOTĀJI

- Lielākā daļa iPod modeļu ar 30 kontaktu doka savienotāju: 20GB, 40GB, 20/30GB foto, 40/60GB foto, 30GB video, 60GB video, mini un nano.
- Philips GoGear atskaņotāji ar doka savienotājiem:
  - HDD1420, HDD1620m, HDD1630, HDD1635;
  - HDD1820, HDD1830, HDD1835;
  - HDD1840, 1850;
  - HDD6320, HDD6330
  - SA9100, SA9200.

### DOKSTACIJAS MAIŅA

iPod savienotājs ir iepriekš uzstādīts ar AJ300D galveno ierīci. Philips GoGear lietotājiem, mainiet uz komplektā iekļauto Philips GoGear savienotāju pirms izmantošanas.

1. Pārbīdiet doka pārslēgu, kas atrodas doka savienotāja tuvumā, uz .
2. Izņemiet doku.
3. Pareizi ievietojiet izmantojamu doku. Tad stingri piespiediet doku, vienlaicīgi bīdot pārslēgu atpakaļ  pozīcijā.

## GALVENĀS DARBĪBAS

### Sistēmas ieslēgšana

- Nospiediet **POWER**.  
→ Sistēma ieslēgs pēdējo izvēlēto avotu.
- Nospiediet **TUNER/ AUX** vai **DOCK**.  
→ Sistēma ieslēgs izvēlēto avotu.

### Sistēmas pārslēgšana gaidīšanas režīmā

- Jebkura avota režīma laikā nospiediet **POWER**.

### Īslaicīga skaļuma atslēgšana

Nospiediet **MUTE** uz tālvadības pults, lai tūlīt atslēgtu atskaņošanas skaņu.

→ Atskaņošana turpināsies bez skaņas, un displejs rādīs **MUTE**.

- Lai atkal atjaunotu skaņu, Jūs varat:
  - atkal nospiegt **MUTE**;
  - noregulēt skaļuma vadības;
  - mainīt avotu.

### Displeja spožums

Vienu vai vairākas reizes nospiediet **REPEAT ALARM/ BRIGHTNESS CONTROL**.

- Displeja spožums var tikt regulēts:  
**Spožs** → **vājš** → **izslēgts** → **spožs**.

## PULKSTEŅA UN DATUMA UZSTĀDĪŠANA

1. Jebkurā režīmā 2 sekundes turiet nospiestu **TIME SET**, kamēr pulksteņa cipari sāk mirgot.
2. Nospiediet **▶||**, lai izvēlētos 12 stundu/ 24 stundu režīmu.
3. Turiet nospiestu vai atkārtoti spiediet **◀◀ / ▶▶**, lai uzstādītu noregulētu stundas.
4. Spiediet **TIME SET**, lai apstiprinātu.  
→ Pulksteņa cipari minūtēm mirgo.
5. Atkārtojiet **no 3. līdz 4. solim**, lai pabeigtu visus citus iestatījumus minūtēm, mēnesim un dienām.

## RADIO UZTVĒRĒJS

1. Vienreiz nospiediet **TUNER/ AUX**, lai ieslēgtu radio (tikai FM).  
→ Displejs īsi rāda pēdējās izvēlētajās radio stacijas frekvenci. Arī saglabātās radio stacijas numurs tiek parādīts, ja Jūs klausāties saglabātu radio staciju. (Skat. 2. zīm.)
2. Izmantojiet **VOL+/-** taustiņu, lai noregulētu skaņas skaļuma līmeni.
3. Lai izvēlētos kādu no saglabātām radio stacijām, spiediet attiecīgo **PRESET** taustiņu (1-5).

## RADIO STACIJU UZTVĒRŠANA

1. Turiet nospiešu **◀◀ / ▶▶**, kamēr frekvence sāk mainīties displejā.  
→ Displejs rāda 'Scrh' automātiskās uztveršanas laikā.  
→ Kad sistēma uztver radio staciju ar pietiekami stipru raidīšanas signālu, displejs rāda tās frekvences.
- Lai uztvertu staciju ar vāju raidīšanas signālu, īsi un atkārtoti nospiediet **◀◀ / ▶▶**, kamēr esat atraduši optimālu uztveri.

### Lai uzlabotu uztveri (FM):

Izstiepiet un fiksējiet antenu optimālai uztverei.

## IZVĒLĒTO STACIJU SAGLABĀŠANA UN LIETOŠANA

Jūs varat programmēt ierīces atmiņā līdz 5 FM radio stacijām.

1. Uztveriet sevīs izvēlēto radio staciju (skatieties nodaļu 'RADIO STACIJU UZTVĒRŠANA')
2. Lai saglabātu staciju īsu brīdi turiet nospiešu **PRESET** taustiņu (1-5), kamēr dzirdat dubultu skaņas signālu.  
→ Displejs rāda Jūsu izvēlētajās stacijas numuru.
3. Atkārtojiet **1. un 2. soli**, lai saglabātu citas stacijas.
- Jūs varat dzēst staciju, tās vietā saglabājot citu frekvenci.
4. Nospiediet **PRESET** taustiņu 1-5 (vai **PRESET ▼ / ▲** uz tālvadības pults), lai klausītos izvēlēto staciju.  
→ Lai parādītu pulksteņa laiku, nospiediet uz sistēmas **▶▶**.

## MODINĀTĀJA LIETOŠANA

### Galvenais

Jūs varat izvēlēties vienu no diviem dažādiem modinātāja režīmiem. Šos iestatījumus Jūs varat lietot, piemēram, lietojot atšķirīgu pamošanās laiku darba dienās un brīvdienās, UN Jūs varat uzstādīt dažādus modināšanas režīmus:

- radio uztvērēja režīmu;
- skaņas signāla režīmu. Neuzbāzīgs modinātāja signāls pakāpeniski kļūs skaļāks dažu sekunžu laikā;
- dokstacijas režīms (tikai iPod un Philips GoGear SA9100 un SA9200).

## MODINĀTĀJA LIETOŠANA

### MODINĀTĀJA LAIKA UZSTĀDĪŠANA (skat. 3. zīm.)

1. Jebkurā režīmā 2 sekundes turiet nospiešu **ALM1** vai **ALM2**.  
→ **ALM1/ ALM2** ikona un stundu cipari mirgo. Arī pašreizējā modinātāja režīma ikona mirgo.
2. Atkārtoti nospiediet vai turiet nospiešu **◀◀** vai **▶▶**, lai uzstādītu un precīzi noregulētu stundas.
3. Nospiediet **ALM1/ ALM2**, lai apstiprinātu.  
→ **ALM1/ ALM2** ikona un minūšu cipari mirgo. Arī pašreizējā modinātāja režīma ikona mirgo.
4. Atkārtoti nospiediet vai turiet nospiešu **◀◀** vai **▶▶**, lai uzstādītu un precīzi noregulētu minūtes.
5. Nospiediet **ALM1/ ALM2**, lai apstiprinātu.

### MODINĀTĀJA REŽĪMA UZSTĀDĪŠANA

1. Nospiediet **POWER**, lai pārslēgtu ierīci gaidīšanas režīmā.
2. Izvēlieties Jums vēlamo modinātāja režīmu: pievienoto atskaņotāju (tikai iPod un Philips GoGear SA9100 un SA9200), skaņas signālu vai radio, izmantojiet **DOCK-BUZZER-TUNER** slīdni.
- Uzstādītajā laikā pievienotais atskaņotājs (tikai iPod un Philips GoGear SA9100 un SA9200), radio vai skaņas signāls ieslēgsies automātiski.

#### Noderīgi padomi:

- Ja Jūs izvēlaties **TUNER** (radio modinātāja) režīmu, pārliedzieties, vai stacija ir uztverta pareizi, pirms izslēdzat ierīci.
- Ja Jūs esat izvēlējušies **DOCK** dokstacijas modinātāja režīmu (tikai iPod un Philips GoGear SA9100 un SA9200), pārliedzieties, vai esat pievienojuši saderīgu atskaņotāju, vai arī skaņas signāla modinātājs tiks automātiski izvēlēts.
- Lai pārbaudītu modinātāja laika uzstādījumus **ALM 1** vai **ALM 2**, nospiediet **ALM 1** vai **ALM 2** taustiņu.

### MODINĀTĀJA IZSLĒGŠANA

Ir trīs veidi, kā var izslēgt modinātāju. Ja vien Jūs neizvēlaties pilnībā izslēgt modinātāju, **24- stundu ALARM RESET** (24-stundu modinātāja atiestatīšanas) opcija tiks automātiski aktivizēta 59 minūtes pēc Jūsu modinātāja pirmās izslēgšanās.

### 24 STUNDU MODINĀTĀJA ATIESTATĪŠANA

Ja Jūs vēlaties, lai modinātājs tiktu nekavējoties apstādīnāts un atkārtots nākamajā dienā.

- Nospiediet **POWER**.