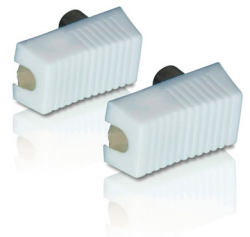


Philips  
Connecteurs PAL

9,52 mm (M) et 9,52 mm (F)

SWV2561W



# Connexion fiable garantie

avec ces connecteurs PAL

Ces connecteurs PAL assurent un transfert optimal des signaux audio/vidéo entre vos composants.

## Excellente qualité d'image

- Connecteurs plaqués nickel pour un contact fiable
- Conçus pour garantir une qualité optimale

## Qualité sonore améliorée

- Connecteurs plaqués nickel pour un contact fiable

## Installation facile

- Poignée ergonomique antidérapante pour un usage facile

## Longévité accrue

- Gaine flexible en PVC
- Système antitraaction en caoutchouc

# PHILIPS

Connecteurs PAL  
9,52 mm (M) et 9,52 mm (F)

# Caractéristiques

## Informations de l'emballage

- EAN/UPC/GTIN: 87 10895 99680 8
- Quantité: 1
- Poids brut: 0,018 kg
- Poids net: 0,015 kg
- Poids à vide: 0,013 kg



## Dimensions

- Longueur du produit: 11,5 cm
- Dimensions du produit (l x H): 95 x 24 millimètre

SWV2561W/10

# Points forts

## Connecteurs plaqués nickel

Les connecteurs plaqués nickel permettent d'établir un contact net avec le câble, garantissant ainsi une connexion fiable.

## Connecteurs nickelés

Les connecteurs plaqués nickel permettent d'établir un contact net avec le câble, garantissant ainsi une connexion fiable.

## Poignée ergonomique

Cette poignée antidérapante vous permet de raccorder facilement vos composants et offre un grand confort ergonomique.

## Gaine flexible en PVC

La gaine flexible en PVC protège le centre fragile du câble. Elle offre également une longévité accrue et facilite l'installation.

## Système antitraction en caoutchouc

Le système antitraction en caoutchouc offre une jonction flexible mais sûre entre le câble et la prise.



Date de publication  
2022-05-07

Version: 4.1.12

12 NC: 8670 000 24674  
EAN: 08 71089 59968 08

© 2022 Koninklijke Philips N.V.  
Tous droits réservés.

Les caractéristiques sont sujettes à modification sans préavis. Les marques commerciales sont la propriété de Koninklijke Philips N.V. ou de leurs détenteurs respectifs.

[www.philips.com](http://www.philips.com)