



Mikrosystem
MCM355



Was ist im Lieferumfang?



UKW-Antenne



Netz kabel



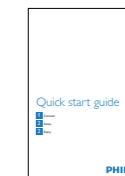
MP3 Link-Kabel



Fernbedienung



Benutzerhandbuch



Schnellstartanleitung

Schnellstartanleitung

- 1 Anschließen
- 2 Einstellung
- 3 Genießen

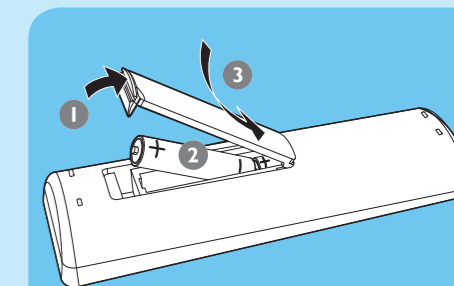
1 Anschließen

A Vorbereiten der Fernbedienung

- 1 Öffnen Sie das Batteriefach.
- 2 Legen Sie wie gezeigt 2 AAA-Batterien mit der korrekten Polarität (+/-) ein.
- 3 Schließen Sie das Batteriefach.

Hinweis

- Bevor Sie eine Funktionstaste auf der Fernbedienung verwenden, drücken Sie zunächst die Taste für eine Quelle, um mit der Fernbedienung eine Quelle auszuwählen.



1 Anschließen

B Anschließen der Lautsprecher

Hinweis

- Stellen Sie sicher, dass die Farben der Lautsprecherkabel den Farben der jeweiligen Anschlüsse entsprechen.

- 1 Drücken Sie die Buchsenklappe nach unten.
- 2 Führen Sie den abisolierten Teil des Kabels vollständig ein.
 - Führen Sie die Kabel des rechten Lautsprechers in die Buchsen "Right L/ Right H" ein, die Kabel des linken Lautsprechers in die Buchsen "Left L/ Left H".
 - Führen Sie die roten/blauen Kabel in "+" ein, die schwarzen Kabel in "-".

- 3 Lassen Sie die Buchsenklappe los.

C Anschließen der UKW-Antenne

- 1 Schließen Sie die mitgelieferte UKW-Antenne an der Buchse **FM AERIAL** des Hauptgeräts an.

* Tipp

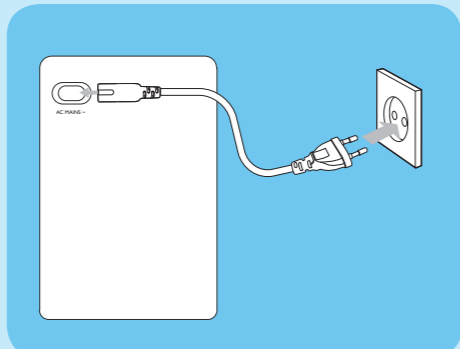
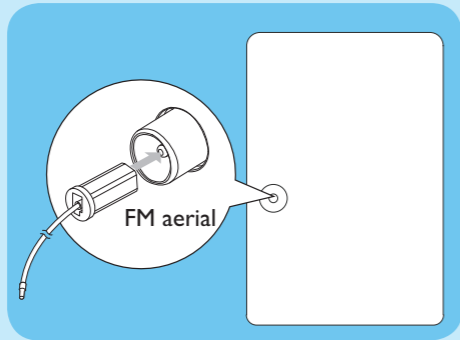
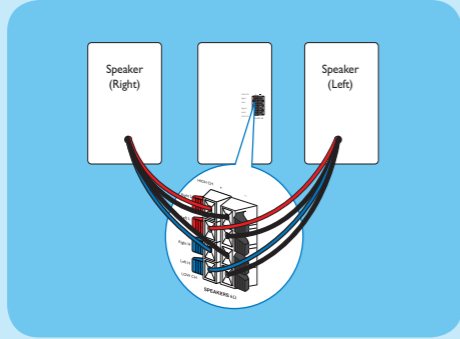
- Informationen zum Anschließen anderer Geräte an dieses Gerät finden Sie in der Bedienungsanleitung.

D Anschließen an die Stromversorgung

! Achtung

- Beschädigung des Produkts möglich! Prüfen Sie, ob die Stromspannung mit dem aufgedruckten Wert auf der Rück- oder Unterseite des Audio-Systems übereinstimmt.
- Vergewissern Sie sich vor dem Anschließen des Netzkabels, dass alle anderen Verbindungen hergestellt wurden.

- 1 Schließen Sie das Netzkabel an die Buchse **AC~MAINS** des Hauptgeräts an.
- 2 Schließen Sie den Netzstecker an die Steckdose an.



2 Einstellung

A Einstellen der Uhr

Hinweis

- Sie können die Uhrzeit nicht im Eco Power-Standby-Modus einstellen.
- Drücken Sie im Eco Power-Standby-Modus die Taste **CLOCK**, um zunächst die Uhr anzuzeigen. Halten Sie anschließend die Taste **CLOCK** gedrückt, um die Uhrinstellungen aufzurufen.
- Wenn während der Einstellung innerhalb von 10 Sekunden keine Taste gedrückt wird, beendet das System den Einstellungsmodus für die Uhr.

- 1 Halten Sie im Standby-Modus die Taste **CLOCK/DISPLAY** gedrückt, um den Einstellungsmodus für die Uhr zu aktivieren.
 - ↳ **[SET CLOCK]** (Uhrzeit einstellen) wird kurz angezeigt. Die Ziffern für die Stundenanzeige werden angezeigt und blinken.

- 2 Drücken Sie wiederholt auf **■**, um das 12- oder das 24-Stundenformat auszuwählen.

- 3 Drücken Sie **VOL +/-**, um die Stunden einzustellen.

- 4 Drücken Sie die Taste **CLOCK/DISPLAY**,

um den Vorgang zu bestätigen.

↳ Die Ziffern für die Minutenanzeige werden angezeigt und blinken.

- 5 Drücken Sie **VOL +/-**, um die Minuten einzustellen.

- 6 Drücken Sie die Taste **CLOCK/DISPLAY**,



3 Genießen

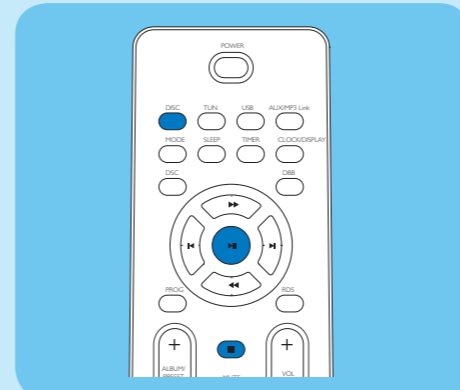
A Wiedergeben einer CD

- 1 Drücken Sie die Taste **DISC**, um die Disc-Quelle auszuwählen.

- 2 Drücken Sie **▲** auf der Vorderseite, um das Disc-Fach zu öffnen.

- 3 Legen Sie eine Disc mit der bedruckten Seite nach oben ein, und schließen Sie das Disc-Fach.
 - ↳ Die Wiedergabe startet automatisch.

- Um die Wiedergabe anzuhalten oder fortzusetzen, drücken Sie die Taste **▶||**
- Drücken Sie die Taste **■**, um die Wiedergabe zu beenden.



3 Genießen

B Wiedergabe von USB

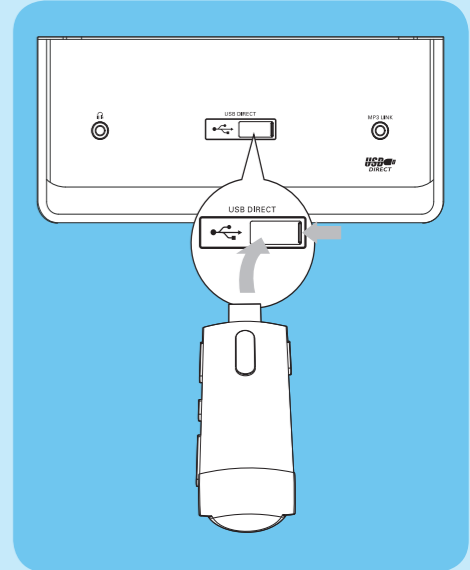
Hinweis

- Überprüfen Sie, ob auf dem USB-Gerät abspielbare Musik vorhanden ist.

- 1 Öffnen Sie die Abdeckung der USB-Buchse auf der Vorderseite.

- 2 Stecken Sie den USB-Stecker des USB-Geräts in die Buchse.
 - ↳ Die gesamte Titellanzahl wird angezeigt.
 - ↳ Die Wiedergabe startet automatisch.

- Um die Wiedergabe anzuhalten oder fortzusetzen, drücken Sie die Taste **▶||**.
- Um die Wiedergabe zu beenden, drücken Sie die Taste **■**.



C Automatisches Programmieren von Radiosendern

- 1 Halten Sie die Taste **PROG** im Radiomodus mindestens 2 Sekunden lang gedrückt, um den automatischen Programmiermodus zu aktivieren.
 - ↳ **[AUTO]** wird angezeigt.
 - ↳ Alle verfügbaren Sender werden nacheinander nach der Wellenband-Empfangsstärke programmiert.
 - ↳ Der erste programmierte Radiosender wird automatisch wiedergegeben.

* Tipp

- Im Benutzerhandbuch sind die Funktionen und zusätzlichen Funktionen im Detail beschrieben.

