

PHILIPS
ポータブル充電器

保証書付き
取扱説明書

品番: DLP-2053
お買い上げいただきありがとうございます
この取扱説明書をよくお読みの上、製品を安全にお使いください。お読みになったあとは、いつでもご覧になれる場所に必ず保管してください。

安全上のご注意

●ここに示した注意事項は、安全に関する重要な内容ですので、必ず守ってください。
●誤った取扱いをしたときに想定される内容を「危険、警告、注意」と区分けしています。

⚠ 記号は、「危険、警告、注意」を示します。
図の中や近くに具体的な注意内容を示します。

- 危険** 人が死亡または重傷を負う危険性が高い内容。
- 警告** 人が死亡または重傷を負う可能性がある内容。
- 注意** 人が傷害を負う可能性及び物的損害のみの発生が想定される内容。

行為を禁止する及び注意を促す記号。

- 水ぬれ禁止
- 分解禁止
- 禁止
- 注意

危険

- 分解・改造をしない
- 火の中に投入、加熱、高温で使用、保管、充電をしない
- 高温になった車の中、高温の場所に放置しない
- 水やその他の液体に入れたり、濡れた状態で充電・使用をしない
- 端子部にピンなどの金属類を差し込まない
- 廃棄するときは本書の「電池のリサイクルについて」に従う

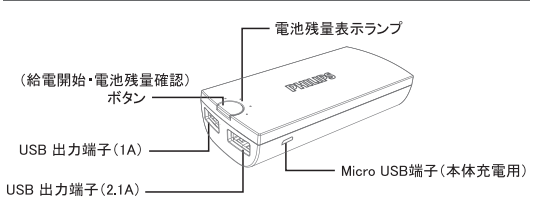
警告

- 乳幼児の手の届かない場所で使用、保管する
- お子さまが使用の際は、保護者が正しい使用方法を十分に教える
- USBケーブルは根元まで確実に差し込む
- 濡れた手で本製品にさわらない
- 濡れた手でUSBケーブルの抜き差しをしない
- 破損した場合は、本製品を使用しない

注意

- 湿気やほこりの多い場所で、使用・保管をしない
- 周囲の温度が0°C～45°Cの範囲内で使用する
- 物を載せたり、落下しやすいところに置かない
- 満充電状態の長時間充電及びUSB端子の定格を超える充電をしない

各部の名前



製品仕様

電池タイプ	充電式リチウムイオン電池
容量	5,200mAh/3.7V
入力	DC 5V 2A (Max)
出力	DC 5V 2.1A (Total Max)
動作温度	0°C ~ 45°C
外形寸法	約 98(L)×42(W)×22(H)mm
質量	167g

※本製品の仕様および外観は、改良のため予告なく変更する場合があります。ご了承ください。

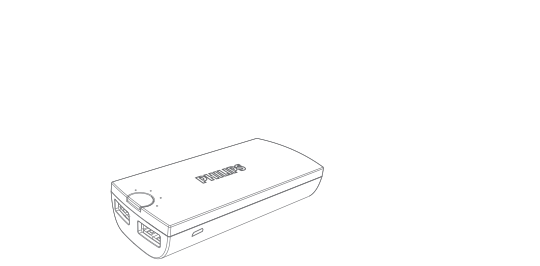
使いかた

- **本体を充電する**
 - 付属の本体充電ケーブル「USB Micro B」を、本体のMicro USB端子 (本体充電用)につなぐ。
 - 「USB-A」側をACアダプター (別売) や起動しているパソコン等のUSB端子につなぐ。(電池残量表示ランプが点滅します)
 - 電池残量表示ランプが4個点灯 (充電完了) したら、Micro USBケーブルを取りはずす。
- **使用機器へ給電する**
 - 付属のMicro USBケーブルまたは、お使いの機器が推奨している充電用USBケーブルを使用機器につなぎ、接続したケーブルの反対側を本体のUSB端子 (出力端子)につなぐ。
 - ボタンを押して給電を開始する。
 - 給電を停止したい場合は、USBケーブルを本体から抜いてください。

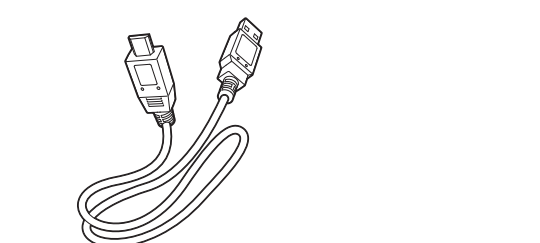
※ご注意※

- 本製品の「USB出力端子」は出力専用です。パソコンなどのUSB端子と繋げないでください。故障の原因となります。
- 充電中、チューナーやテレビ、ラジオに雑音が入ることがあります。そのようなときは、本製品からできるだけ離れた場所でご使用ください。
- 使用機器の電池容量と本製品の電池容量の差により、使用機器が満充電にならない場合があります。
- お手持ちの機器がUSB充電に対応しているかについては、お使いの機器の取扱説明書などをご確認の上、ご使用ください。
- 使用機器によっては、充電器の使用に限らず登録内容のメモリーが突然消失することがあると警告されています (各機器の取扱説明書をご確認ください)。本製品の使用に際して、登録内容などの補償は一切いたしませんので、あらかじめご了承ください。
- Micro USB B型端子がついていない場合は、ご使用機器付属の専用ケーブルをご使用ください。

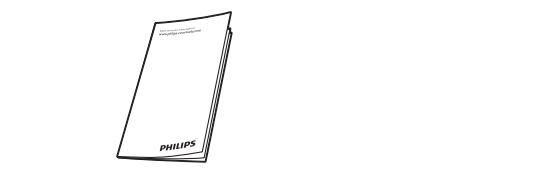
箱の中身を確認する



DLP2053本体 × 1



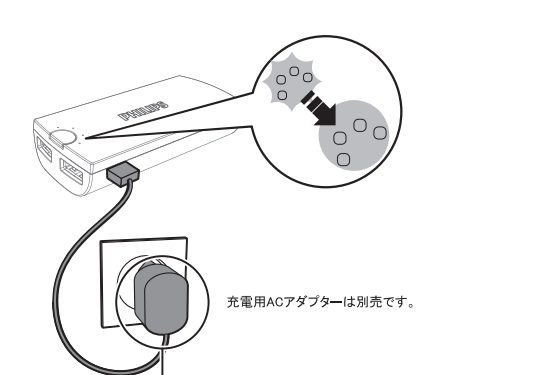
本体充電用Micro USBケーブル × 1



取扱説明書 (保証書付き) × 1

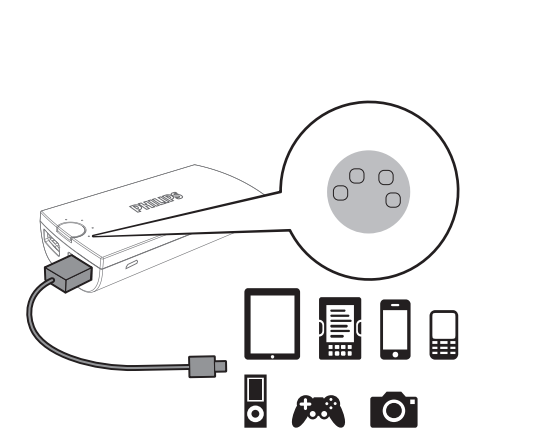
使用方法

1、本体へ充電する



- ① 同梱の本体充電ケーブル「USB Micro B」側を本体の入力ポートに差し込んでください。
- ② 「USB-A」側を起動しているパソコンもしくはACアダプター出力ポートに差し込んでください。
- ③ 充電ボタンを押すと、電池残量表示ランプが点灯して給電が開始されます。
- ④ 電池の残量表示ランプが4灯全て点灯状態になりますと、本体への充電は完了です。
- ⑤ 充電が完了しましたら、充電ケーブルを外してください。

2、使用機器へ給電する



- ① 使用機器の推奨するケーブルを使用機器に接続してください。
- ② ケーブルの「USB-A」側を本体の出力ポートに差し込んでください。
- ③ 充電ボタンを押すと、電池残量表示ランプが点灯して給電が開始されます。
- ④ 充電を停止する場合は、ケーブルを外してください。約5秒後に残量表示ランプは消灯します。

使いかた (つづき)

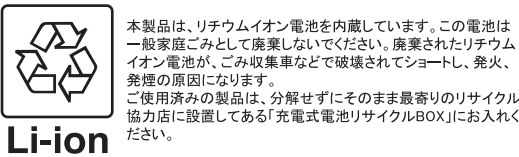
● **電池の残量表示ランプの見かた**

ランプの状態	電池の残量
4個点灯	約75%～100%
3個点灯	約50%～75%
2個点灯	約25%～50%
1個点灯	約1%～25%
消灯/1個点滅する	0%

※ 本体からご使用の機器へ給電開始後、しばらく立つと電池残量ランプが消えます。
※ 電池残量の数値はあくまでも目安です。

● **本製品は2台の機器に同時給電が可能**

電池のリサイクルについて



保証とアフターサービス

- **保証期間中は、保証書の規定に従ってお買い上げの販売店が修理させていただきますので、恐れ入りますが、製品に保証書を添えてご持参ください。**
- **保証期間は、お買い上げ日より1年間です。**
- **保証期間内及び保証期間が過ぎているときの修理について**
 1. 保証期間中の修理は、保証書の記載内容に基づき無料修理いたします。
 2. 保証期間が過ぎているときは、修理によって製品の機能が維持できる場合は、補修用性能部品の保有期間内であれば、ご希望により有料で修理させていただきます。

● **補修用性能部品の保有期間**

1. 補修用性能部品の保有期間は製造打ち切り後6年間です。
2. 性能部品とは、その製品の機能を維持するために必要な部品です。
- **ご不明な点や修理に関するご相談は**
修理に関するご相談ならびにご不明な点は、お買い上げの販売店または、株式会社RichGo-Japan修理センターにお問い合わせください。
- **修理を依頼されるときは**
修理を依頼される前に、この取扱説明書をよくお読みいただき、再度点検ください。尚、異常のあるときはご使用を中止し、お買い上げの販売店へご連絡ください。
- **海外での本製品の保証及びアフターサービスについて**
本製品の保証は、日本国内でのみ有効です。
This warranty is valid only in Japan.

無料修理規定

1. 正常な使用状態で保証期間内に故障した場合には、無料修理します。
2. 保証期間内に故障して無料修理をお受けになる場合には、商品と保証書をご持参、ご提示のうえ、お買い上げの販売店にご依頼ください。なお、商品を直接修理センターへ送付した場合の送料等はお客様の負担となります。
3. ご贈答、ご転居でお買い上げの販売店に修理を依頼できない場合は、株式会社RichGo-Japan修理センターにご依頼ください。
4. 保証期間内でも次の場合は有料修理になります。
 - ① 使用上の誤り及び不当な修理や改造による故障及び損傷。
 - ② お買い上げ後の輸送、移動、落下等による故障及び損傷。
 - ③ 火災、地震、水害、落雷、その他の天災地変、公害や異常電圧による故障及び損傷。
 - ④ 一般家庭以外 (例えば、業務用の長時間使用) に使用された場合の故障及び損傷。
 - ⑤ 保証書の提示がない場合。
 - ⑥ 保証書にお買い上げ年月日、お客様名、販売店名の記入がない場合、或は字句を書き換えられた場合。
- ⑦ 持込修理の対象商品を直接修理センターへ送付した場合の送料等はお客様の負担となります。
5. 故障の状況、その他の事情により、修理に代えて製品交換をする場合がありますのでご了承ください。
6. 故障によりお買い上げの製品を使用できなくなったことによる損害については補償いたしません。
7. 本保証はDLP-2053本体のみが対象です。付属品は保証の対象外です。
8. 本書は再発行いたしませんので大切に保管してください。

※保証書は、本書に明示した条件のもとにおいて無料修理をお約束するものです。従って保証書を発行している者 (保証責任者)、及びそれ以外の事業者に対するお客様の法律上の権利を制限するものではありません。保証期間経過後の修理についてご不明の場合は、お買い上げの販売店または株式会社RichGo-Japan修理センターにお問い合わせください。
※保証期間経過後の修理や補修用性能部品の保有期間については取扱説明書の「保証とアフターサービス」の項目をご覧ください。
※お客様にご記入いただいた個人情報 (保証書の控え) は保証期間内のサービス活動及びその後の安全検活動のために利用させていただきます。場合がございましたら、予めご了承ください。また個人情報は、株式会社RichGo-Japanホームページ <http://www.richgo.co.jp/> に掲載されている「個人情報保護方針」に基づき適切に管理いたします。

Philips ポータブル充電器 保証書 持込修理

この保証書は、「無料修理規定」内の記載内容で無料修理を行うことを約束するものです。お買い上げの日から下記期間中に故障が発生した場合は、本書をご提示のうえ、お買い上げの販売店に修理をご依頼ください。お客様にご記入いただいた個人情報 (保証書の控え) は、株式会社RichGo-Japanのホームページ <http://www.richgo.co.jp/> に掲載されている「個人情報保護方針」に基づき適切に管理いたします。

品名	ポータブル充電器
品番	DLP-2053
保証期間	お買い上げ日より1年
対象部分	本体
お買い上げ日	年 月 日
お客様	ご住所 〒
	お名前
販売店	電話番号
	販売店名・住所・電話番号

- 保証書は再発行しませんので、大切に保管してください。
- ご販売店様へこの保証書はお客様へのアフターサービスの実施と責任を明確にするものです。贈答品、記念品の場合も含めて必ず記入捺印してお客様へお渡ください。

本書は日本国内においてのみ有効です。(This warranty is valid only in Japan)

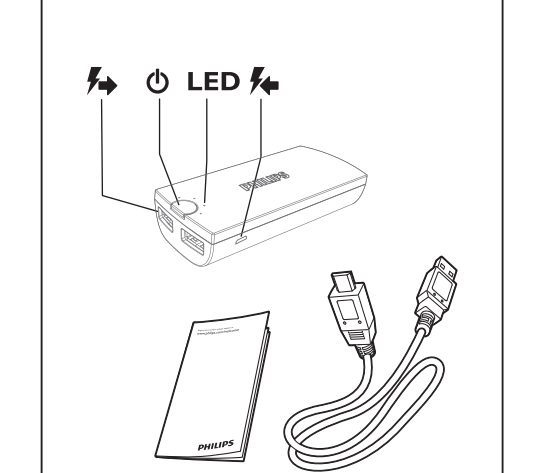
お問合せ先・使いかた相談及び修理窓口	
フリーダイヤル	0120-215-625
携帯・PHS・公共電話	一部IP電話 06-6586-6360
FAX	06-6586-6302
受付時間	平日9:00～17:30 (土・日・祝日・年末年始・弊社所定の定休日を除く)

輸入販売元 株式会社 RichGo-Japan
〒550-0023 大阪府大阪市西区千代崎2丁目4番11-101
TEL: 06-6586-6300 FAX: 06-6586-6302
<http://www.richgo.co.jp/>

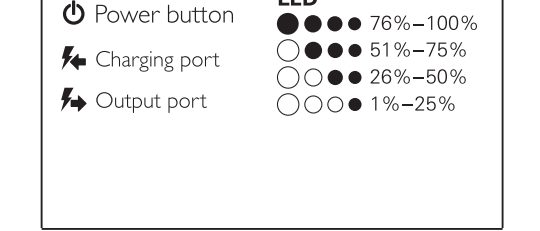
Get product support at:
www.philips.com/support

2018 © Gibson Innovations Limited. All rights reserved. This product has been manufactured by, and is sold under the responsibility of Gibson Innovations Ltd. and Gibson Innovations Ltd. is the warrantor in relation to this product. The Philips trademark and the Philips Shield Emblem are registered trademarks of Koninklijke Philips N.V. used under license.

1



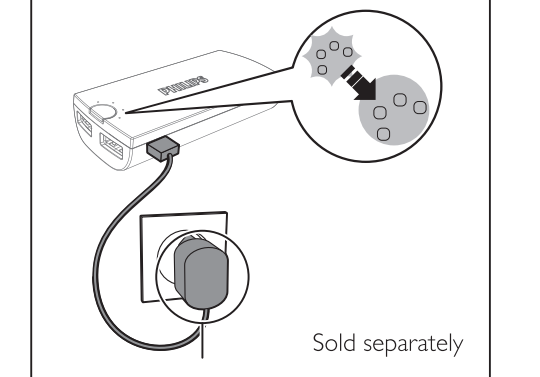
2



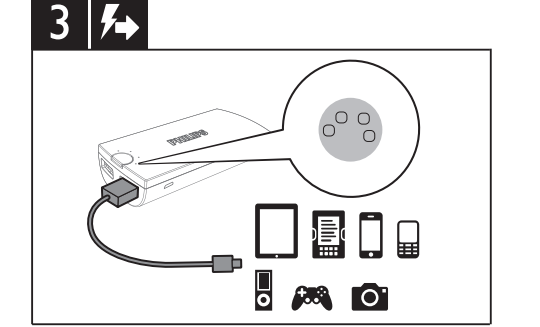
3



4



5



Warning

- 1 To prevent fire or shock hazard.
- 2 Always keep this product dry.
- 3 Do not expose it to excessive heat by heating equipment or direct sunlight.

Spec.

Battery Type: Lithium battery
Rated Capacity: 5200mAh/3.7V
Rated Input: DC 5V 2.0A (Max)
Rated Output: DC 5V 2.1A (Total Max)
Operating Temperature: 0°C～45°C
Product Size: 98(L)*42(W)*22(H)mm
Net Weight: 167g